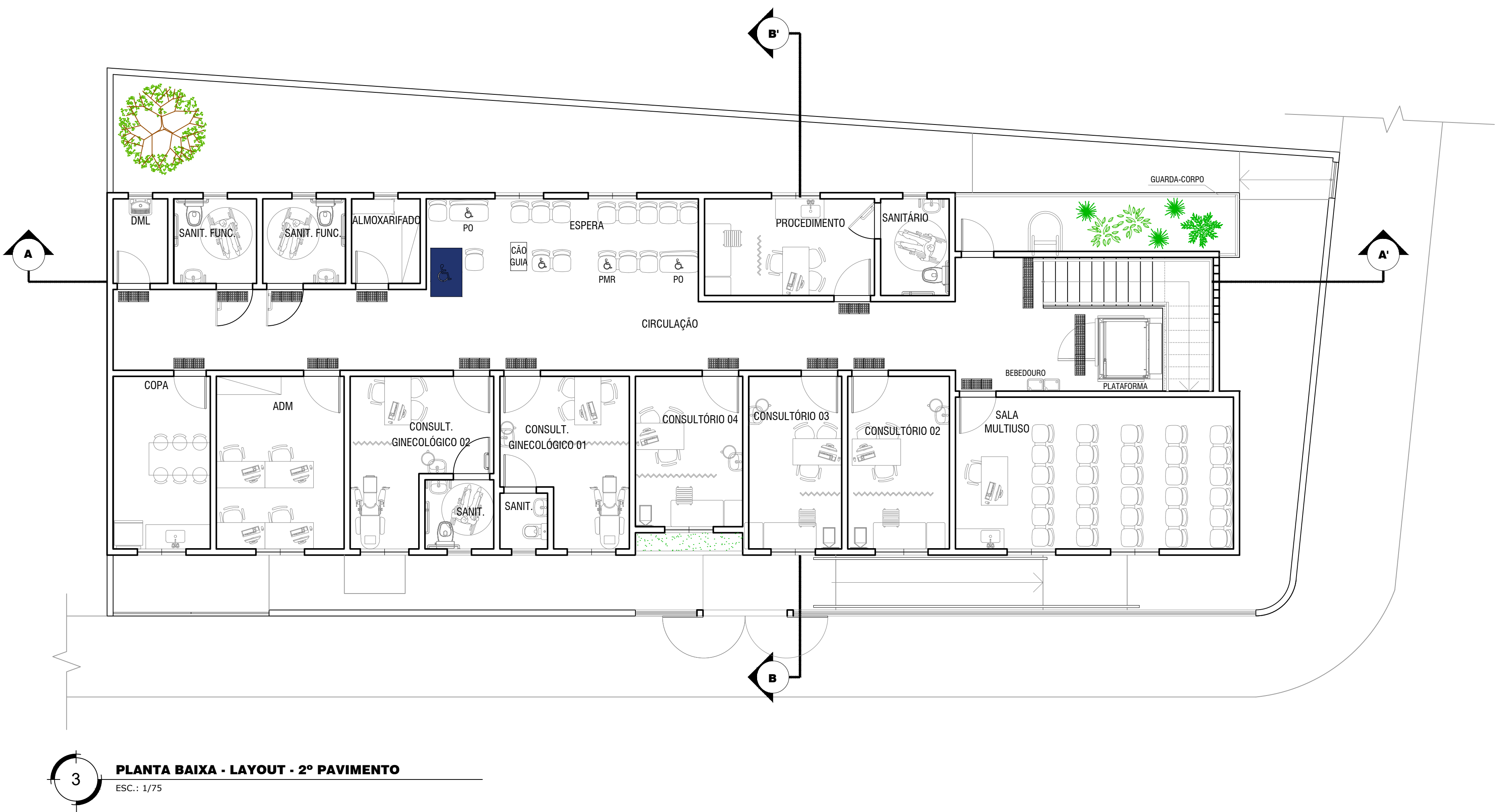





**2** **PERSPECTIVA**  
SEM ESCALA



<div> <div></div> <div> PISO PODOTÁTIL ALERTA  PISO PODOTÁTIL DIRECIONAL  ROTA ACESSÍVEL </div> </div>		
R02	09/11/2021	REVISÃO DO ALINHAMENTO DE PAREDES CONSULTÓRIO 2, FARMÁCIA, SANIT. PCD.
R01	18/10/2021	REVISÃO DOS SANITÁRIOS NO TÉRREO, DEPÓSITOS, FISIOTERAPIA E COMPRESSOR
R00	05/09/2021	REVISÃO INICIAL
REVISÃO:	DATA:	DESCRIÇÃO:
DATA: SETEMBRO/2021	PRANCHA:	ASSUNTO:
ESCALA: Indicada	PMSC - ARQ - 02	PLANTA DE ESPECIFICAÇÕES E PERSPECTIVA
<div>  <div> PREFEITURA MUNICIPAL DE  <b>SÃO GONÇALO</b> </div> </div> <p>SECRETARIA MUNICIPAL DE SAÚDE E DEFESA CIVIL</p> <p>PROJETO PARA REFORMA E ADEQUAÇÃO DA EDIFICAÇÃO EXISTENTE, DEMONINADA USF JOSÉ BRUNO NETO, SITUADO NA RUA VERISSIMO DE SOUZA, S/N, BAIRRO BOA VISTA - SÃO GONÇALO - RJ.</p>		
Nº DO PROCESSO:		
RESPONSÁVEL PELO DESENHO: FABIANNA VIEIRA DO NASCIMENTO		
AUTOR DO PROJETO ARQUITETÔNICO:		
SECRETARIO DE SAÚDE:		