

QUADRO DE ÁREAS		
ÁREA TOTAL DO TERRENO	47,73m	
ÁREA TOTAL COBERTURA	35,08m	11,31 x 12,26 = 14,79 + 33,98 m²
TAXA DE COBERTURA	73%	

QUADRO DE ESQUADRIAS		
LEG	DESCRIÇÃO	TIPO
P1	80x211 cm	PORTA DE ALUMÍNIO LISO
P2	80x211 cm	PORTA DE ALUMÍNIO COM REDE
P3	80x211 cm	PORTA DE ALUMÍNIO COM REDE
P4	80x211 cm	PORTA DE ALUMÍNIO COM REDE
P5	80x211 cm	PORTA DE ALUMÍNIO COM REDE
P6	80x211 cm	PORTA DE ALUMÍNIO COM REDE
P7	80x211 cm	PORTA DE ALUMÍNIO COM REDE

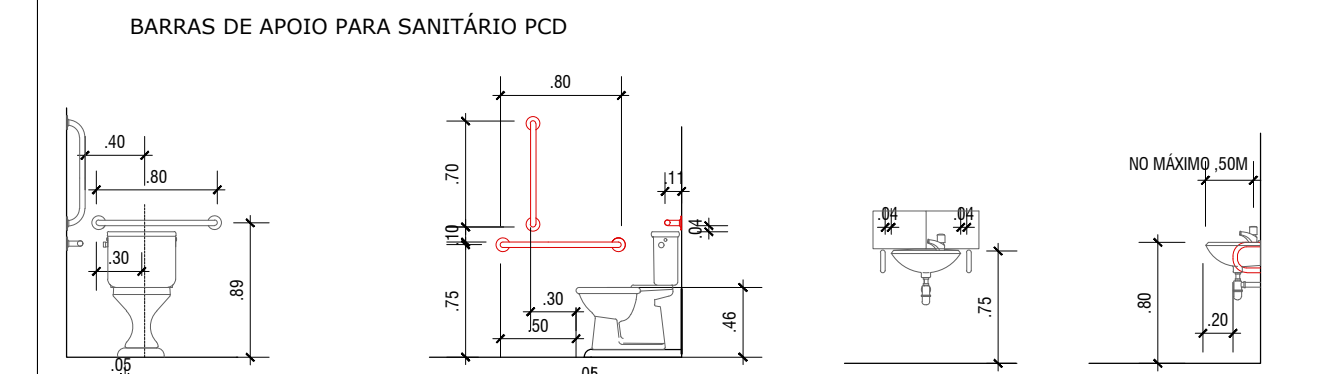
LEGENDA DE REVESTIMENTO		
LEG	DESCRIÇÃO	TIPO
J1	80x211 cm	PORTA DE ALUMÍNIO LISO
J2	80x211 cm	PORTA DE ALUMÍNIO COM REDE
J3	80x211 cm	PORTA DE ALUMÍNIO COM REDE

LEGENDA DE REVESTIMENTO		
LEG	DESCRIÇÃO	TIPO
J1	80x211 cm	PORTA DE ALUMÍNIO LISO
J2	80x211 cm	PORTA DE ALUMÍNIO COM REDE
J3	80x211 cm	PORTA DE ALUMÍNIO COM REDE

LEGENDA DE REVESTIMENTO		
LEG	DESCRIÇÃO	TIPO
J1	80x211 cm	PORTA DE ALUMÍNIO LISO
J2	80x211 cm	PORTA DE ALUMÍNIO COM REDE
J3	80x211 cm	PORTA DE ALUMÍNIO COM REDE

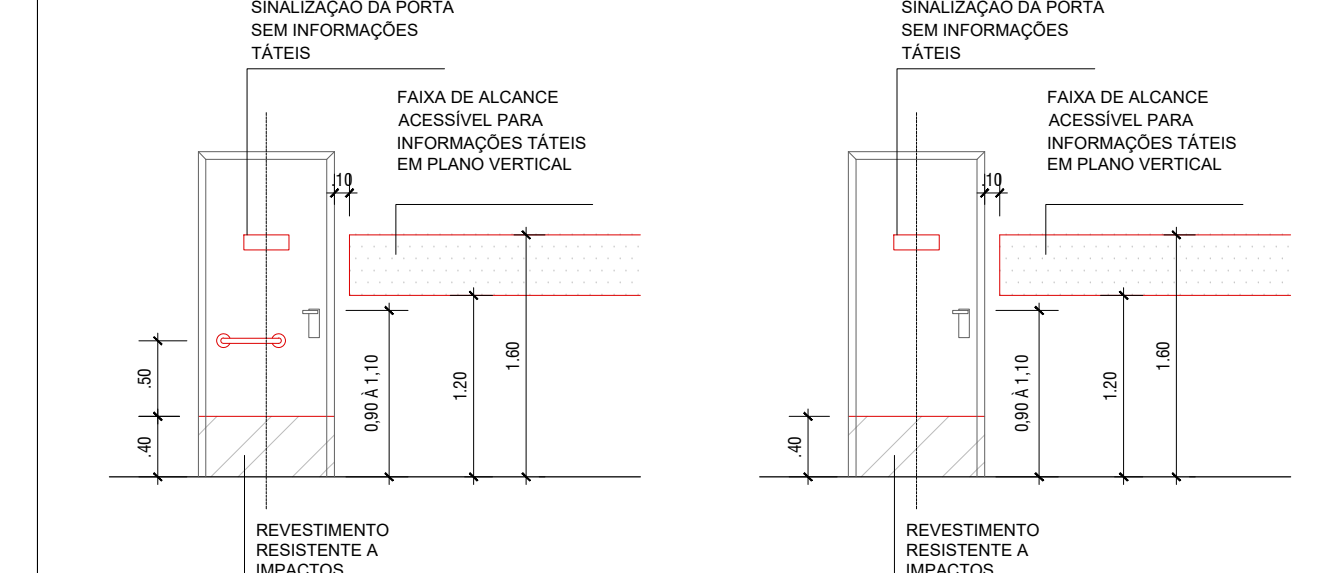
LEGENDA DE REVESTIMENTO		
LEG	DESCRIÇÃO	TIPO
J1	80x211 cm	PORTA DE ALUMÍNIO LISO
J2	80x211 cm	PORTA DE ALUMÍNIO COM REDE
J3	80x211 cm	PORTA DE ALUMÍNIO COM REDE

ACESSÓRIOS PARA AMBIENTES ADAPTADOS SEGUNDO A NBR 9050/ 2015:



PORTAS DOS BANHEIROS PCD - ESC. 1/50

PORTAS DOS DEMAIS COMPARTIMENTOS - ESC. 1/50



OBSERVAÇÕES:
1. TODOS OS BANHEIROS PCD DEVERÃO CONTER AS ESPECIFICAÇÕES DETALHADAS ACIMA NO DESENHO;
2. AS PORTAS DE TODOS OS COMPARTIMENTOS DEVERÃO CONTER A LOCALIZAÇÃO DA COMUNICAÇÃO VISUAL CONFORME DETALHAMENTO ACIMA. A BARRA DE APOIO DEVERÁ SER INSTALADA APENAS NOS BANHEIROS PCD, DO LADO OPOSTO DO SENTIDO DE SUA ABERTURA.
3. O PISO TÁTIL DEVERÁ SEGUIR AS ESPECIFICAÇÕES DO PROJETO QUANTO A LOCALIZAÇÃO DE SUAS PEÇAS E A ESPECIFICAÇÃO DE MATERIAL E COLORAÇÃO ADEQUADA.
4. TODAS AS JANELAS EXISTENTES SERÃO TROCADAS.

LEGENDA		
LEG	DESCRIÇÃO	TIPO
J1	80x211 cm	PORTA DE ALUMÍNIO LISO
J2	80x211 cm	PORTA DE ALUMÍNIO COM REDE
J3	80x211 cm	PORTA DE ALUMÍNIO COM REDE

01 21/10/2021 ADIÇÃO DE DEPÓSITO DE LIXO REICLÁVEL

00 17/09/2021 INICIAL

REVISÃO: DATA: DESCRIÇÃO:

DATA: OUTUBRO/2021 PRANCHA: PMSG - ARQ - 01 ASSUNTO: PLANTA BAIXA, PLANTA DE COBERTURA, CORTES E FACHADAS

ESCALA: Indicada



SECRETARIA MUNICIPAL DE SAÚDE E DEFESA CIVIL
PROJETO PARA REFORMA E ADEQUAÇÃO DA EDIFICAÇÃO EXISTENTE, DENOMINADA USF LUIZ CARLOS PRESTES, SITUADO NA RUA EXPEDICIONÁRIO N°35, BAIRRO SANTA CATARINA - SÃO GONÇALO - RJ.

Nº DO PROCESSO:

RESPONSÁVEL PELO DESENHO: KARINA DE ALMEIDA RAMOS RANGEL

AUTOR DO PROJETO ARQUITETÔNICO:

SECRETARIO DE SAÚDE: