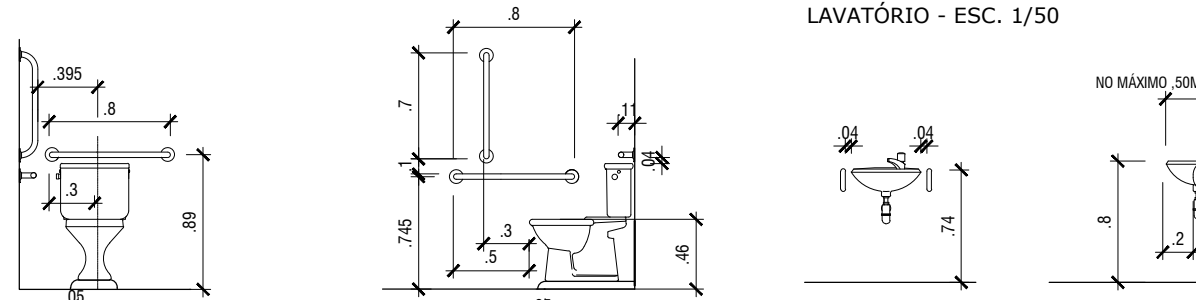
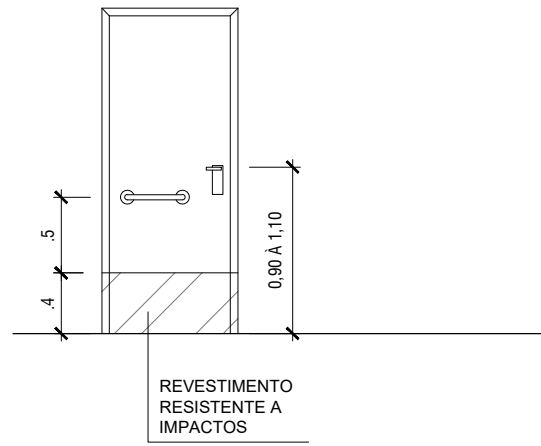







ACESSÓRIOS PARA AMBIENTES ADAPTADOS SEGUNDO A NBR 9050/ 2015:
BARRAS DE APOIO PARA SANITÁRIO PCD



PORTAS
PORTAS DOS BANHEIROS PCD - ESC. 1/50



OBSERVAÇÕES
1 TODOS OS BANHEIROS PCD DEVERÃO CONTER AS ESPECIFICAÇÕES DETALHADAS ACIMA NO DESENHO;
2 AS PORTAS DE TODOS OS COMPARTIMENTOS DEVERÃO CONTER A LOCALIZAÇÃO DA COMUNICAÇÃO VISUAL CONFORME DETALAHAMENTO ACIMA. A BARRA DE APOIO DEVERÁ SER INSTALADA APENAS NOS BANHEIROS PCD, DO LADO OPOSTO DO SENTIDO DE SUA ABERTURA;
3 O PISO TÁTIL DEVERÁ SEGUIR AS ESPECIFICAÇÕES DO PROJETO QUANTO A LOCALIZAÇÃO DE SUAS PEÇAS E A ESPECIFICAÇÃO DE MATERIAL E COLORAÇÃO ADEQUADA.

LEGENDA			
	PISO PODOTÁTIL ALERTA		A DEMOLIR
	PISO PODOTÁTIL DIRECIONAL		A CONSTRUIR
			EXISTENTE

00	27/12/2021	INICIAL
REVISÃO:	DATA:	DESCRIÇÃO:
DATA: DEZEMBRO/2021	PRANCHA:	ASSUNTO:
ESCALA: Indicada	PMSG - ARQ - 02	PLANTA DE COBERTURA



SECRETARIA MUNICIPAL DE SAÚDE E DEFESA CIVIL

PROJETO PARA REFORMA E ADEQUAÇÃO DA EDIFICAÇÃO EXISTENTE, DEMONINADA RESIDÊNCIA TERAPÊUTICA, SITUADO NA ESTRADA SÃO PEDRO S/ N, 24725-270 - VISTA ALEGRE - SÃO GONÇALO - RJ.

Nº DO PROCESSO:
RESPONSÁVEL PELO DESENHO: FERNANDA HELENA V. SOARES

AUTOR DO PROJETO ARQUITETÔNICO:

SECRETARIO DE SAÚDE: