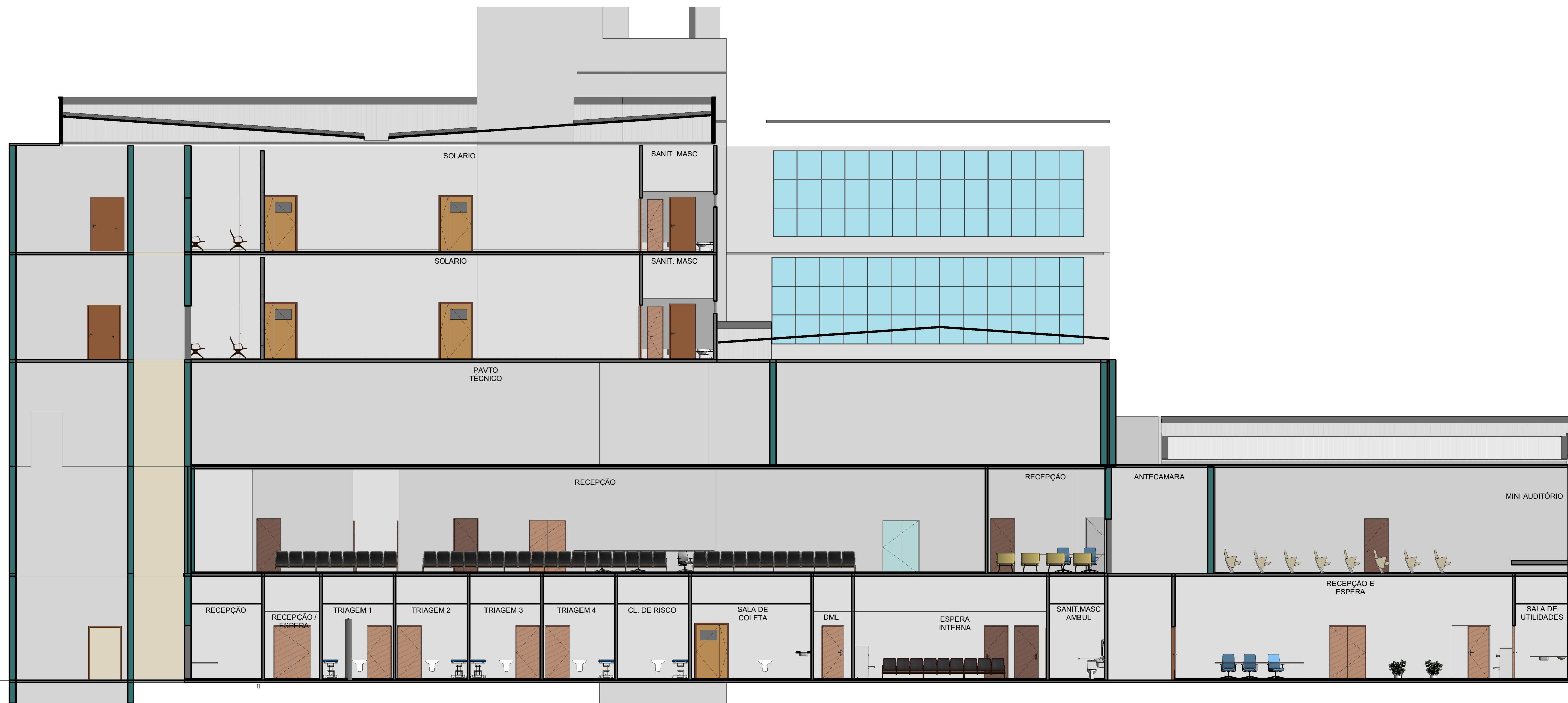




1 Section 4
ESCALA 1:100



2 Section 6
ESCALA 1:100

+0,15 (N.A.)
COBERTURA


+19,06 (N.O.)
PAVIMENTO 3

+15,70 (N.A.)
2º E 4º PAVTO LOQUE

+11,00 (N.A.)
TÉCNICO

+7,29 (N.A.)
PAVIMENTO 1

+3,15 (N.A.)
TÉRREO - URGÊNCIA E EMERGÊNCIA

R00	01/11/2022	REVISÃO INICIAL
REVISÃO:	DATA:	DESCRIÇÃO:
DATA:	PRANCHA:	ASSUNTO:
01/11/2022		
ESCALA:	1:100	PMSG-ARQ-PB-16
		CORTES
<div>PREFEITURA MUNICIPAL DE SÃO GONÇALO</div> <div>SECRETARIA MUNICIPAL DE SAÚDE E DEFESA CIVIL</div> <div>PROJETO BÁSICO DE ARQUITETURA PARA CONSTRUÇÃO DE HOSPITAL MUNICIPAL DE URGÊNCIA E EMERGÊNCIA COM ESPECIALIDADES, SITUADO NA RUA SÁ CARVALHO S/N - VILA IARA - SÃO GONÇALO - RJ</div>		
Nº DO PROCESSO: 46299/2022		
DESENHO: JÉSSICA SANTOS TEIXEIRA		
AUTOR DO PROJETO ARQUITETÔNICO:		
SUBSECRETARIA DE URGÊNCIA E EMERGÊNCIA		
SECRETARIO DE SAÚDE:		