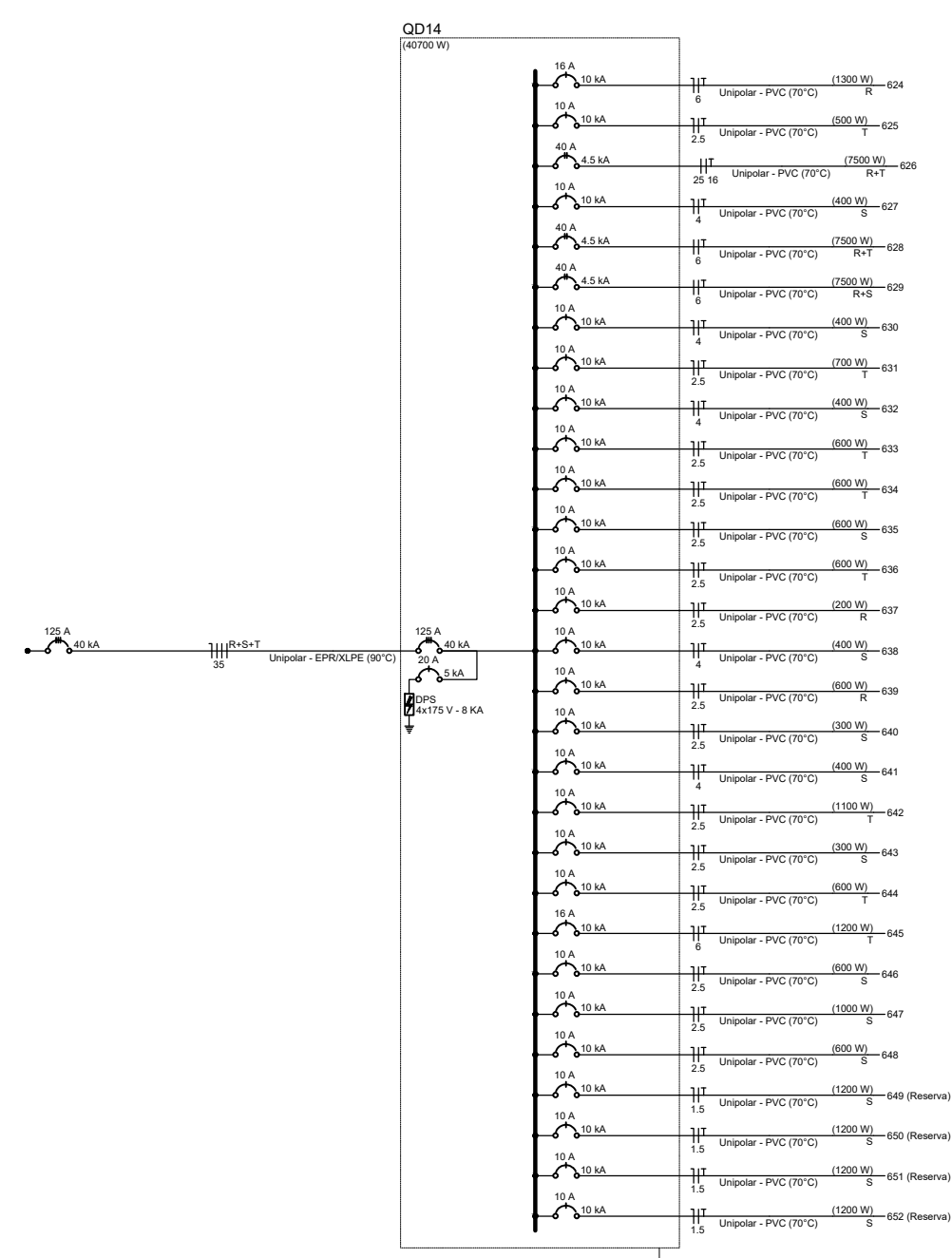
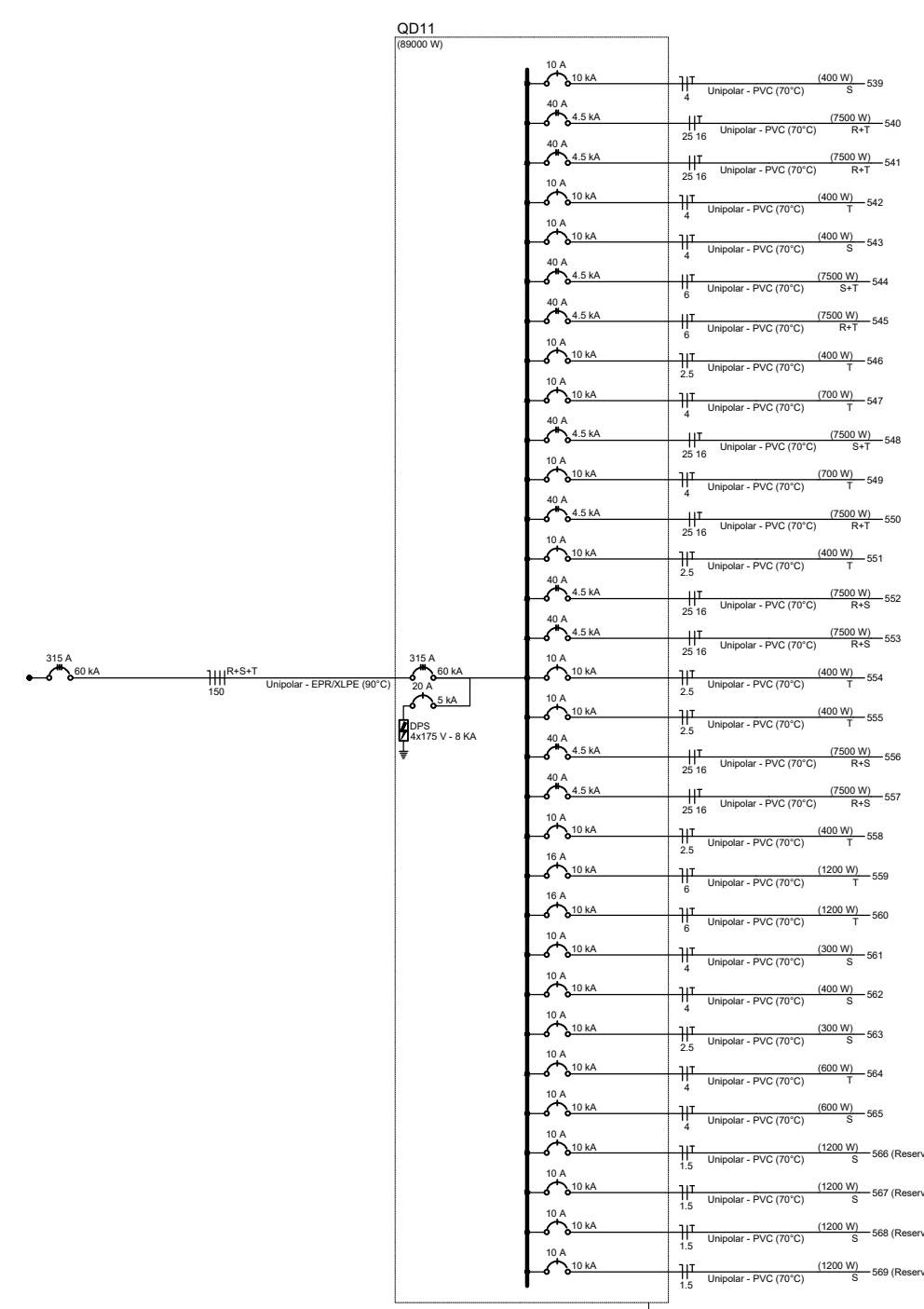
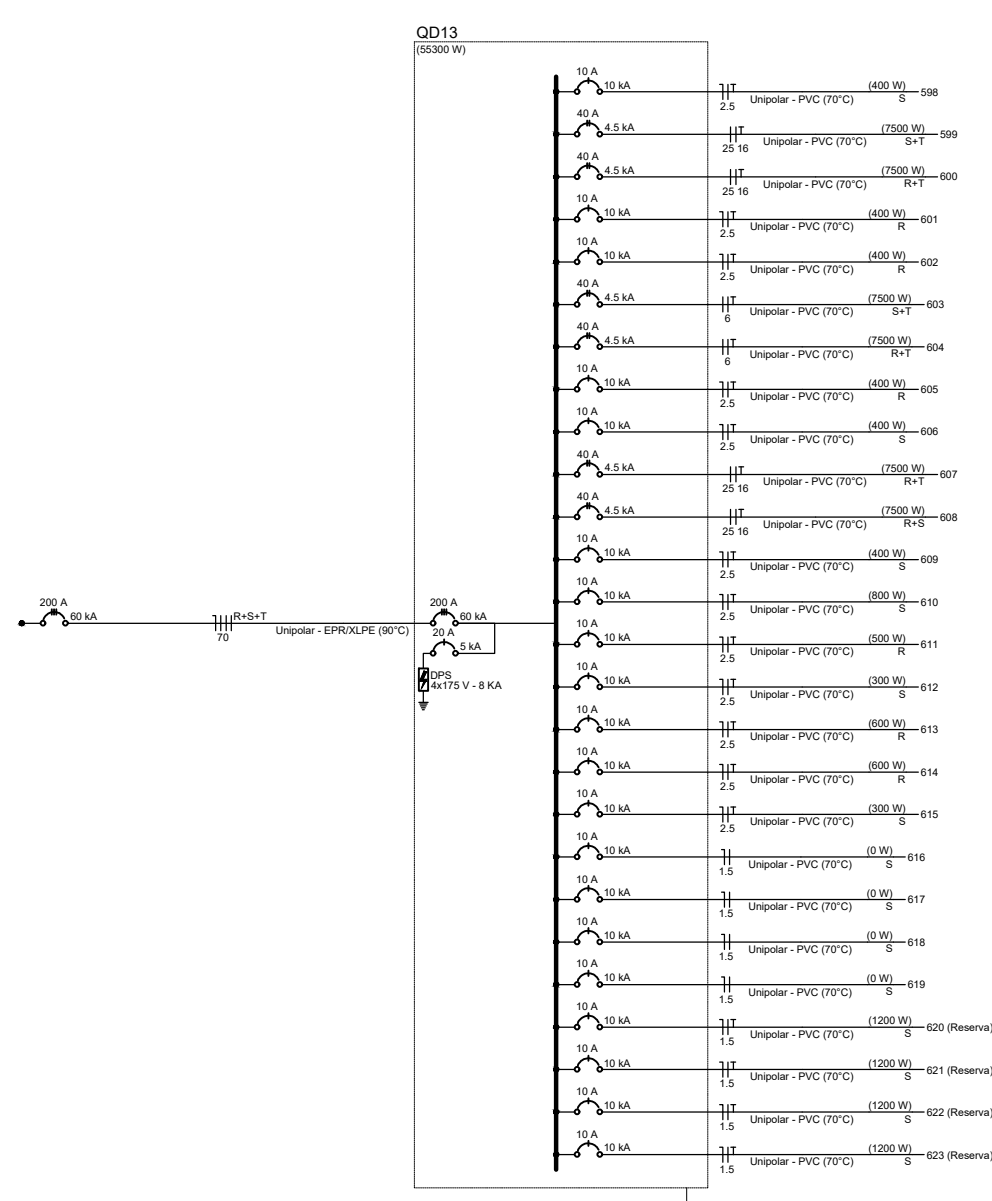
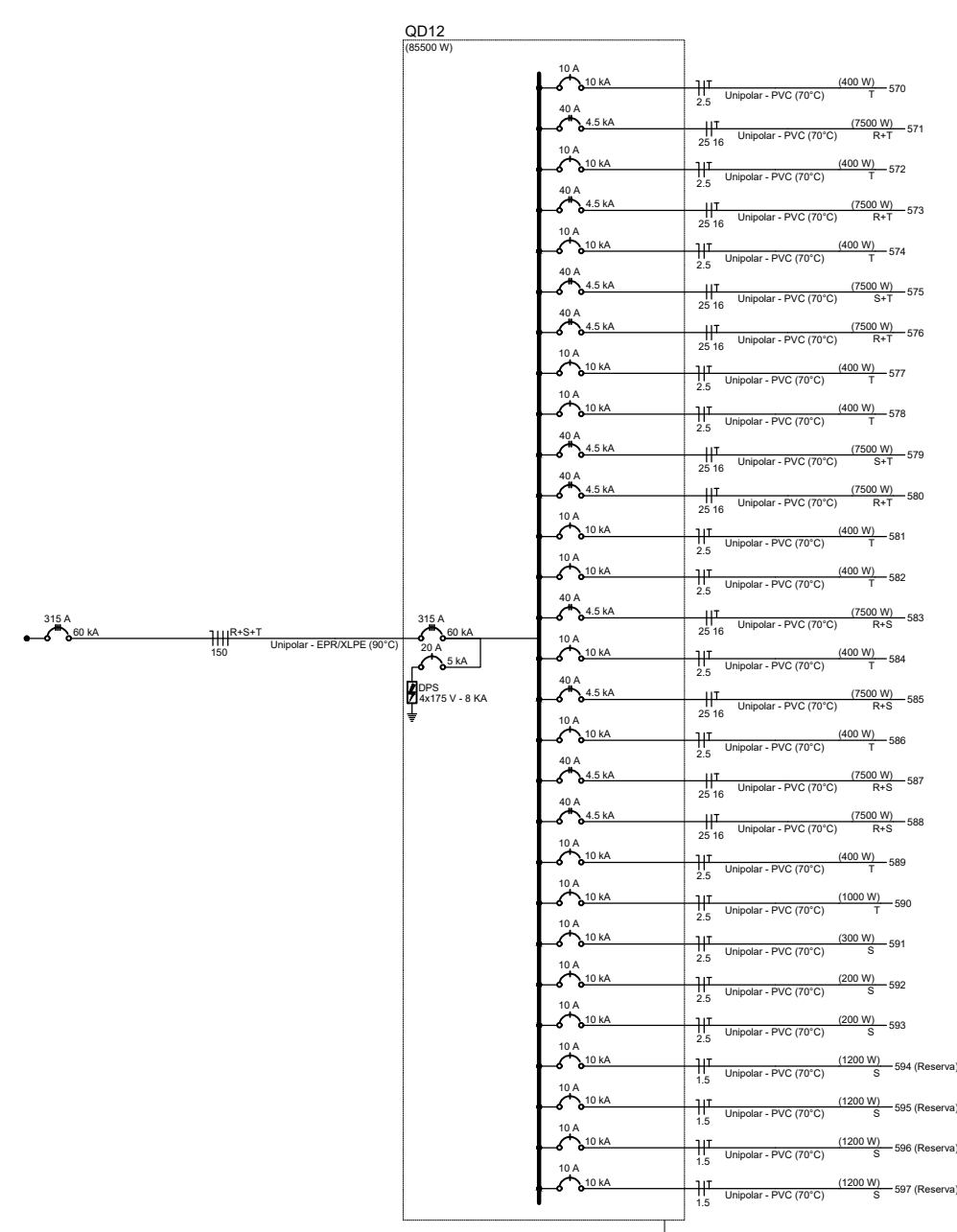
[illegible][illegible][illegible][illegible][illegible][illegible][illegible]

<p> 1. Identifikasi 2. Penyakit 3. Gejala 4. Gejala 5. Gejala 6. Gejala 7. Gejala 8. Gejala 9. Gejala 10. Gejala 11. Gejala 12. Gejala 13. Gejala 14. Gejala 15. Gejala 16. Gejala 17. Gejala 18. Gejala 19. Gejala 20. Gejala 21. Gejala 22. Gejala 23. Gejala 24. Gejala 25. Gejala 26. Gejala 27. Gejala 28. Gejala 29. Gejala 30. Gejala 31. Gejala 32. Gejala 33. Gejala 34. Gejala 35. Gejala 36. Gejala 37. Gejala 38. Gejala 39. Gejala 40. Gejala 41. Gejala 42. Gejala 43. Gejala 44. Gejala 45. Gejala 46. Gejala 47. Gejala 48. Gejala 49. Gejala 50. Gejala 51. Gejala 52. Gejala 53. Gejala 54. Gejala 55. Gejala 56. Gejala 57. Gejala 58. Gejala 59. Gejala 60. Gejala 61. Gejala 62. Gejala 63. Gejala 64. Gejala 65. Gejala 66. Gejala 67. Gejala 68. Gejala 69. Gejala 70. Gejala 71. Gejala 72. Gejala 73. Gejala 74. Gejala 75. Gejala 76. Gejala 77. Gejala 78. Gejala 79. Gejala 80. Gejala 81. Gejala 82. Gejala 83. Gejala 84. Gejala 85. Gejala 86. Gejala 87. Gejala 88. Gejala 89. Gejala 90. Gejala 91. Gejala 92. Gejala 93. Gejala 94. Gejala 95. Gejala 96. Gejala 97. Gejala 98. Gejala 99. Gejala 100. Gejala 101. Gejala 102. Gejala 103. Gejala 104. Gejala 105. Gejala 106. Gejala 107. Gejala 108. Gejala 109. Gejala 110. Gejala 111. Gejala 112. Gejala 113. Gejala 114. Gejala 115. Gejala 116. Gejala 117. Gejala 118. Gejala 119. Gejala 120. Gejala 121. Gejala 122. Gejala 123. Gejala 124. Gejala 125. Gejala 126. Gejala 127. Gejala 128. Gejala 129. Gejala 130. Gejala 131. Gejala 132. Gejala 133. Gejala 134. Gejala 135. Gejala 136. Gejala 137. Gejala 138. Gejala 139. Gejala 140. Gejala 141. Gejala 142. Gejala 143. Gejala 144. Gejala 145. Gejala 146. Gejala 147. Gejala 148. Gejala 149. Gejala 150. Gejala 151. Gejala 152. Gejala 153. Gejala 154. Gejala 155. Gejala 156. Gejala 157. Gejala 158. Gejala 159. Gejala 160. Gejala 161. Gejala 162. Gejala 163. Gejala 164. Gejala 165. Gejala 166. Gejala 167. Gejala 168. Gejala 169. Gejala 170. Gejala 171. Gejala 172. Gejala 173. Gejala 174. Gejala 175. Gejala 176. Gejala 177. Gejala 178. Gejala 179. Gejala 180. Gejala 181. Gejala 182. Gejala 183. Gejala 184. Gejala 185. Gejala 186. Gejala 187. Gejala 188. Gejala 189. Gejala 190. Gejala 191. Gejala 192. Gejala 193. Gejala 194. Gejala 195. Gejala 196. Gejala 197. Gejala 198. Gejala 199. Gejala 200. Gejala 201. Gejala 202. Gejala 203. Gejala 204. Gejala 205. Gejala 206. Gejala 207. Gejala 208. Gejala 209. Gejala 210. Gejala 211. Gejala 212. Gejala 213. Gejala 214. Gejala 215. Gejala 216. Gejala 217. Gejala 218. Gejala 219. Gejala 220. Gejala 221. Gejala 222. Gejala 223. Gejala 224. Gejala 225. Gejala 226. Gejala 227. Gejala 228. Gejala 229. Gejala 230. Gejala 231. Gejala 232. Gejala 233. Gejala 234. Gejala 235. Gejala 236. Gejala 237. Gejala 238. Gejala 239. Gejala 240. Gejala 241. Gejala 242. Gejala 243. Gejala 244. Gejala 245. Gejala 246. Gejala </p>	
--	--

[illegible]

Legenda de candidos - 6 ^o - FIVIMENDO - INTERNAÇÃO	
Elétrica	
_____	Tata
_____	Melo
_____	Enzo

Legenda das indicações - 4° - PAVIMENTO INTERMEDIÁRIO	
CH	Partes de forma - Uso específico - Chaveira 7500 W
CH	Curva horizontal 90° - 200x35mm
TH	T horizontal 90° - 200x35mm
TR	Tacometo - 200x35mm



SECRETARIA MUNICIPAL DE SAÚDE E DEFESA CIVIL

PROJETO BÁSICO DE INSTALAÇÕES ELÉTRICAS PARA CONSTRUÇÃO DO
HOSPITAL MUNICIPAL DE URGÊNCIA E EMERGÊNCIA COM ESPECIALIDADES,
SITUADO NA RUA SÁ CARVALHO S/Nº - VILA IARA - SÃO GONÇALO - RJ

Nº DO PROCESSO:

DESENHO

AUTOR DO PROJETO:

SUBSECRETARIA DE URGÊNCIA E EMERGÊNCIA

SECRETÁRIO DA SAÚDE