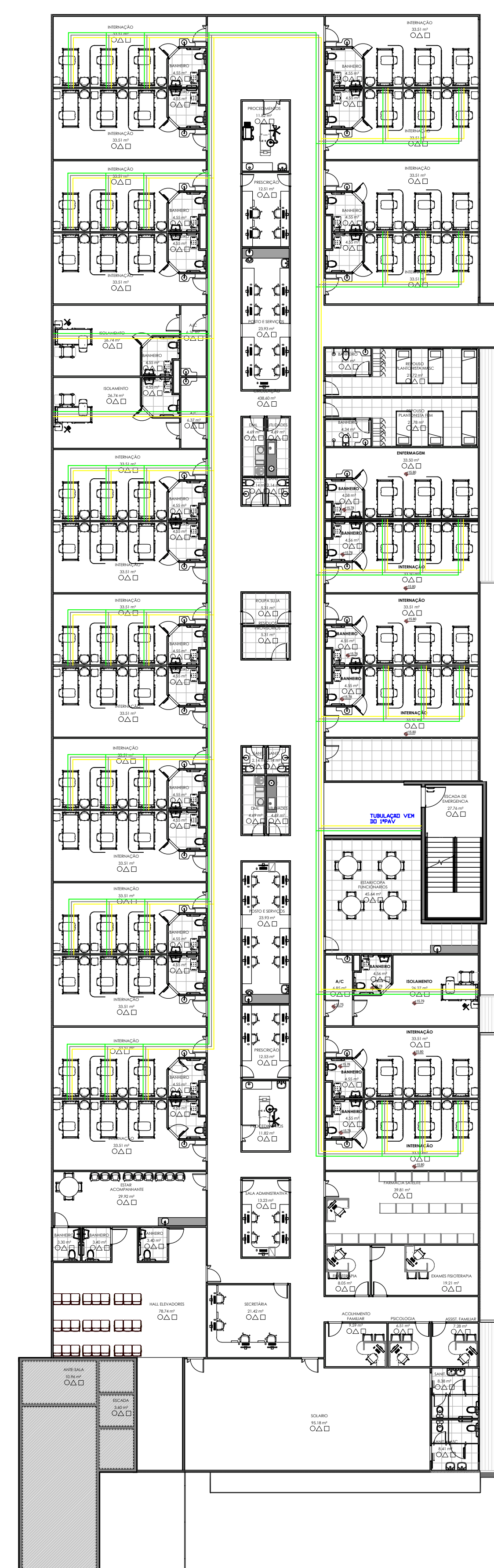




01 PROJETO GASES MEDICINAIS - TÉRREO  
ESC.: 1/200



02 PROJETO GASES MEDICINAIS - 1º PAVIMENTO  
ESC.: 1/200



03 PROJETO GASES MEDICINAIS - 3º E 4º PAVIMENTO  
ESC.: 1/200

- LEGENDA DE GASES MEDICINAIS
- OXIGÊNIO COM TUBULAÇÃO DE COBRE DE 1/4" DE DIÂMETRO
  - VÁCUO CLÍNICO COM TUBULAÇÃO DE COBRE DE 3/8" DE DIÂMETRO
  - AR COMPRIMIDO COM TUBULAÇÃO DE COBRE DE 1/2" DE DIÂMETRO
  - ÓXIDO NITRÓGENO COM TUBULAÇÃO DE COBRE DE 1/4" DE DIÂMETRO
  - NITROGÊNIO COM TUBULAÇÃO DE COBRE DE 1/4" DE DIÂMETRO
  - DÍÓXIDO DE CARBONO COM TUBULAÇÃO DE COBRE DE 1/4" DE DIÂMETRO

REVISÃO:	DATA:	DESCRIÇÃO:
DATA:	PRANCHA:	ASSUNTO:
OUTUBRO/2022	PMSG-PB-01	INSTALAÇÃO DE GASES MEDICINAIS - TÉRREO, PRIMEIRO PAVIMENTO, TERCEIRO E QUARTO PAVIMENTO



SECRETARIA MUNICIPAL DE SAÚDE E DEFESA CIVIL

PROJETO BÁSICO DE ARQUITETURA PARA CONSTRUÇÃO DE HOSPITAL MUNICIPAL DE URGÊNCIA E EMERGÊNCIA COM ESPECIALIDADES, SITUADO NA RUA SÁ CARVALHO S/N - VILA IARA - SÃO GONÇALO - RJ

Nº DO PROCESSO:

DESENHO:

AUTOR DO PROJETO:

SUBSECRETARIA DE URGÊNCIA E EMERGÊNCIA

SECRETÁRIO DE SAÚDE: