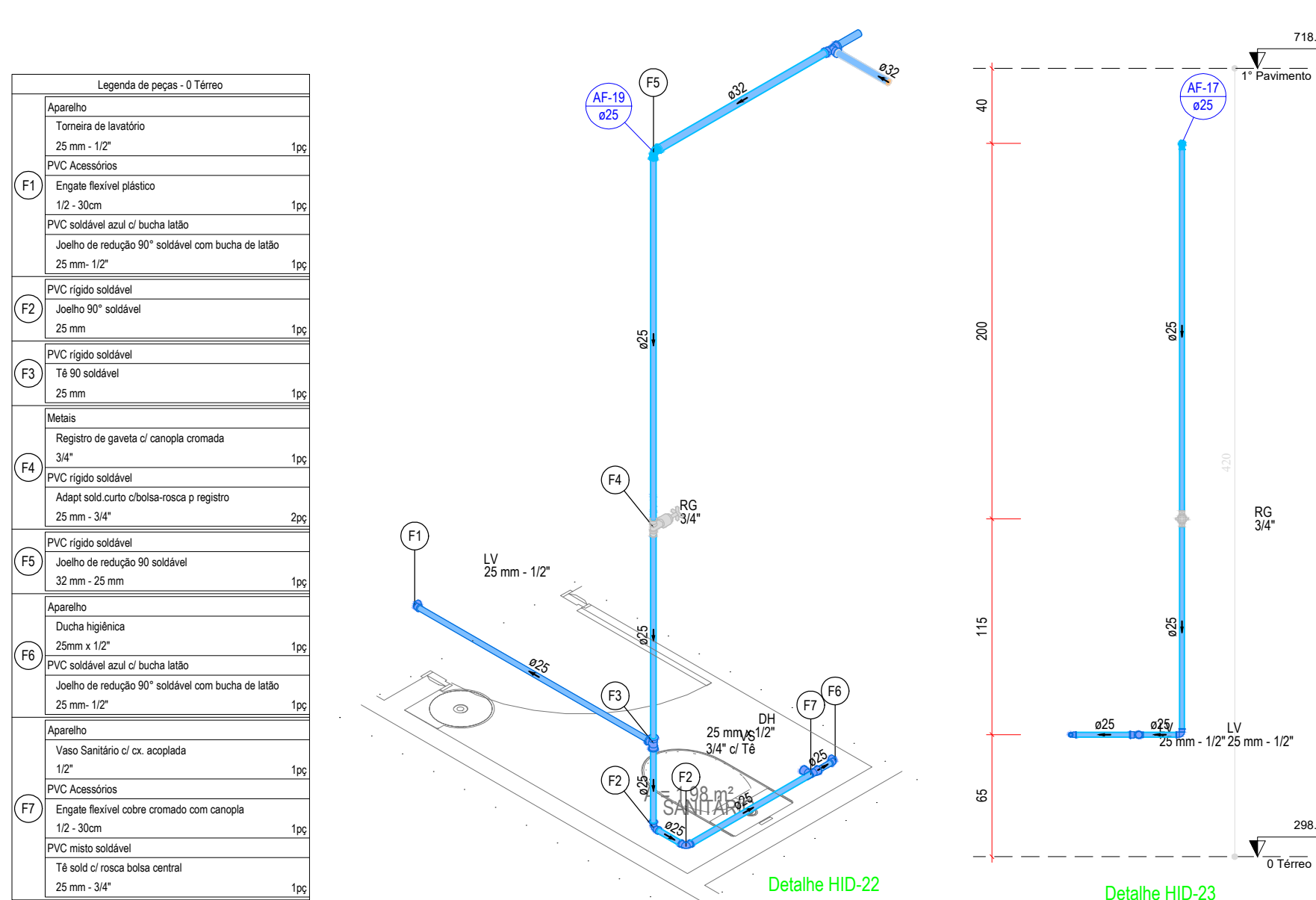


Detalhe HID-18
Escala 1:30

Detalhe HID-19
Escala 1:30

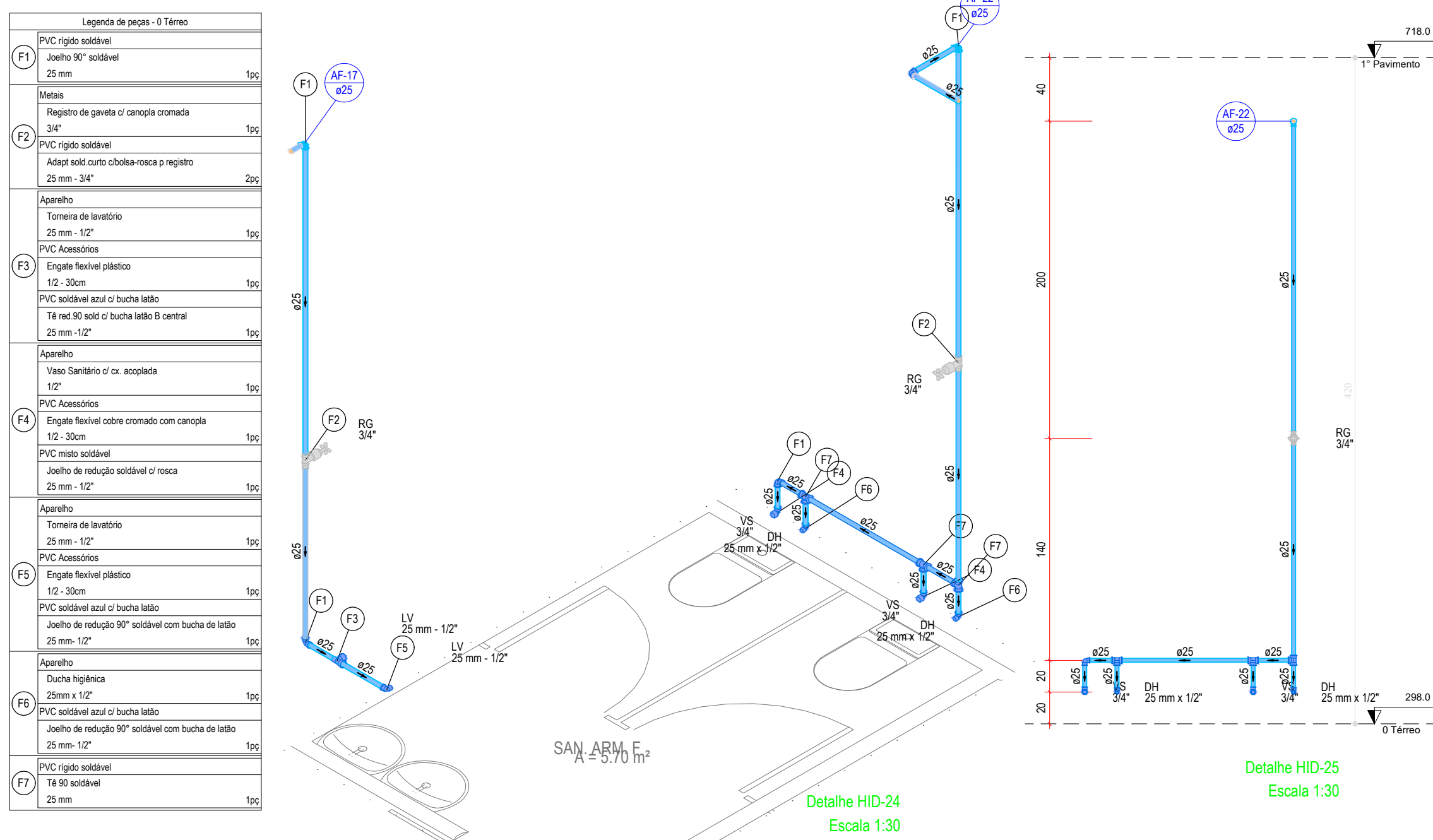
Detalhe HID-20
Escala 1:30

Detalhe HID-21
Escala 1:30



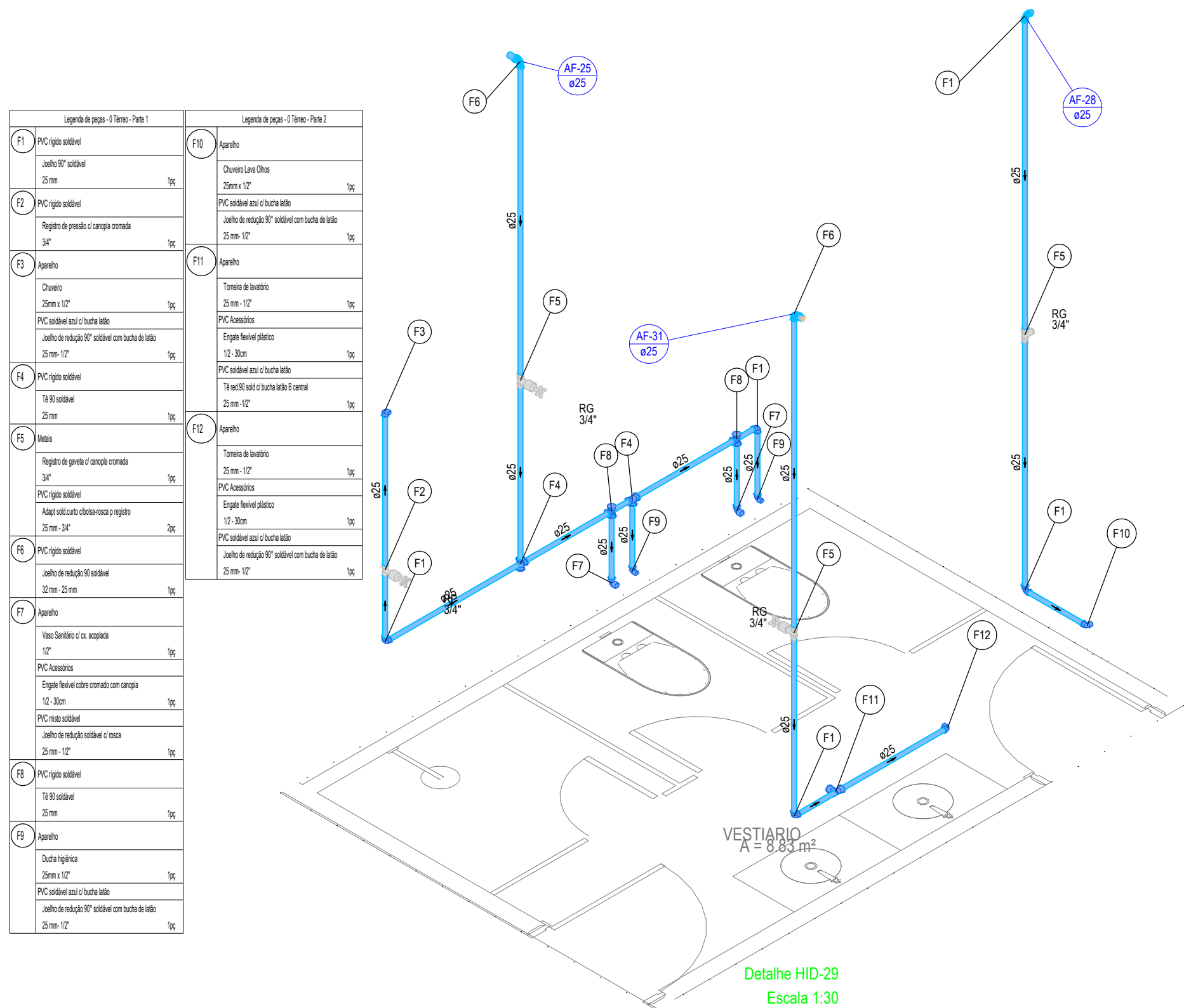
Detalhe HID-22
Escala 1:30

Detalhe HID-23
Escala 1:30



Detalhe HID-24
Escala 1:30

Detalhe HID-25
Escala 1:30



Detalhe HID-29
Escala 1:30

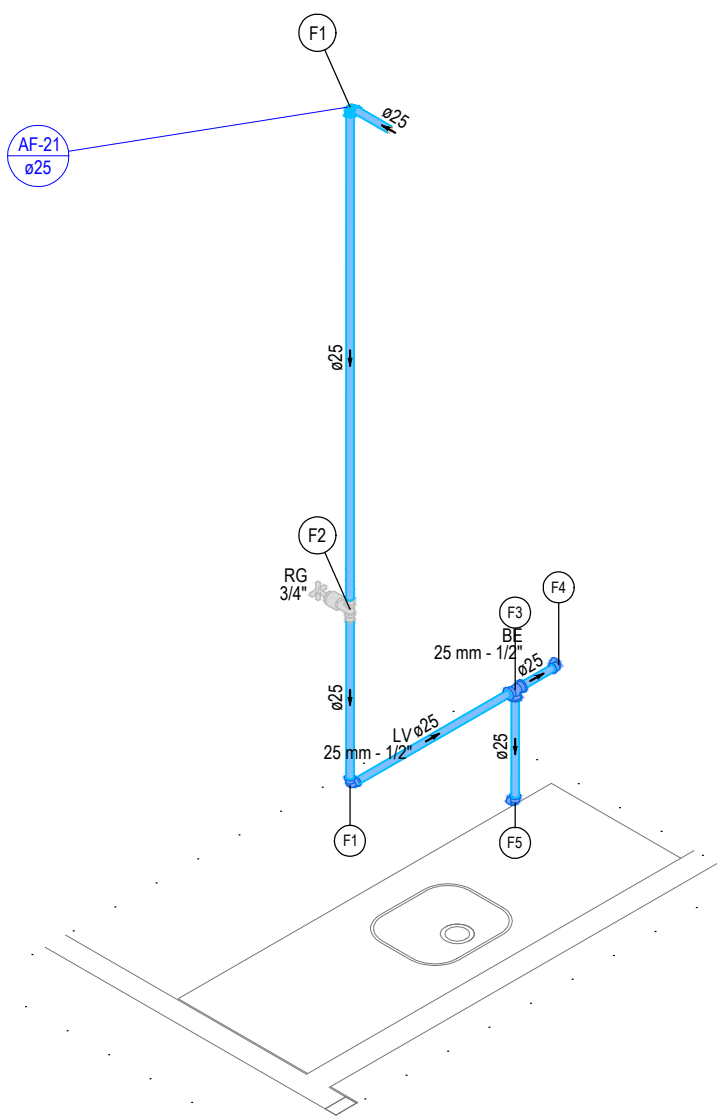
Detalhe HID-26
Escala 1:30

Detalhe HID-27
Escala 1:30

Detalhe HID-28
Escala 1:30

Legenda de peças - 0 Térreo

F1	PVC rígido soldável
F2	Joelho 90° soldável 25 mm
Metais	
F3	Registro de gaveta c/ canopla cromada 3/4"
F4	PVC rígido soldável
F5	Adapt sold curto obolha-rosca p registro 25 mm - 3/4"
PVC rígido soldável	
F6	Ta 90 soldável 25 mm
Aparelho	
F7	Engate flexível plástico 1/2 - 30cm
F8	PVC soldável azul c/ bucha latão
F9	Joelho de redução 90° soldável com bucha de latão 25 mm - 1/2"
Aparelho	
F10	Torneira de lavatório 25 mm - 1/2"
PVC Acessórios	
F11	Engate flexível plástico 1/2 - 30cm
F12	PVC soldável azul c/ bucha latão
F13	Joelho de redução 90° soldável com bucha de latão 25 mm - 1/2"



REVISÃO:	DATA:	DESCRIÇÃO:
DATA: OUTUBRO 2022	PRANCHA:	ASSUNTO:
ESCALA: INDICADA	07/34	PROJETO INSTALAÇÕES HIDRÁULICAS



SECRETARIA MUNICIPAL DE SAÚDE E DEFESA CIVIL
 PROJETO BÁSICO DE ARQUITETURA PARA CONSTRUÇÃO DE HOSPITAL MUNICIPAL DE URGÊNCIA E EMERGÊNCIA COM ESPECIALIDADES, SITUADO NA RUA SÁ CARVALHO S/ N - VILA IARA - SÃO GONÇALO - RJ

Nº DO PROCESSO:

DESENHO:

AUTOR DO PROJETO ARQUITETÔNICO:

SUBSECRETARIA DE URGÊNCIA E EMERGÊNCIA

SECRETARIO DE SAÚDE: