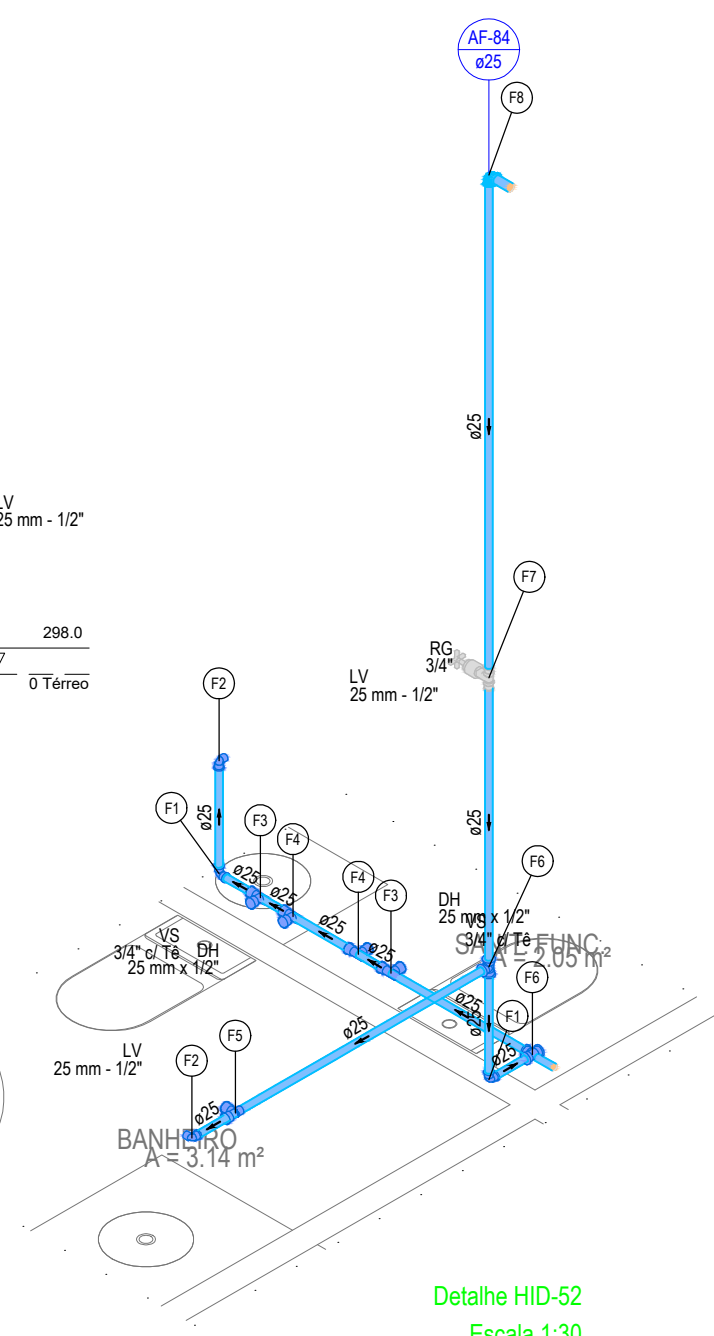
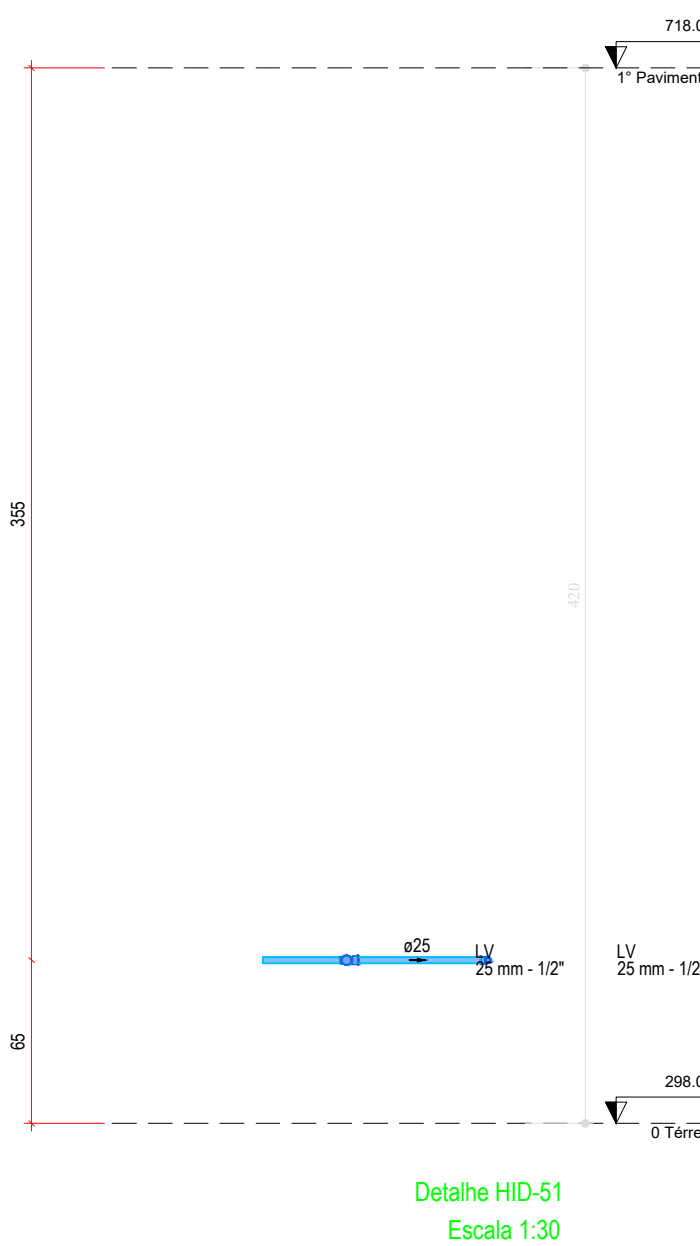
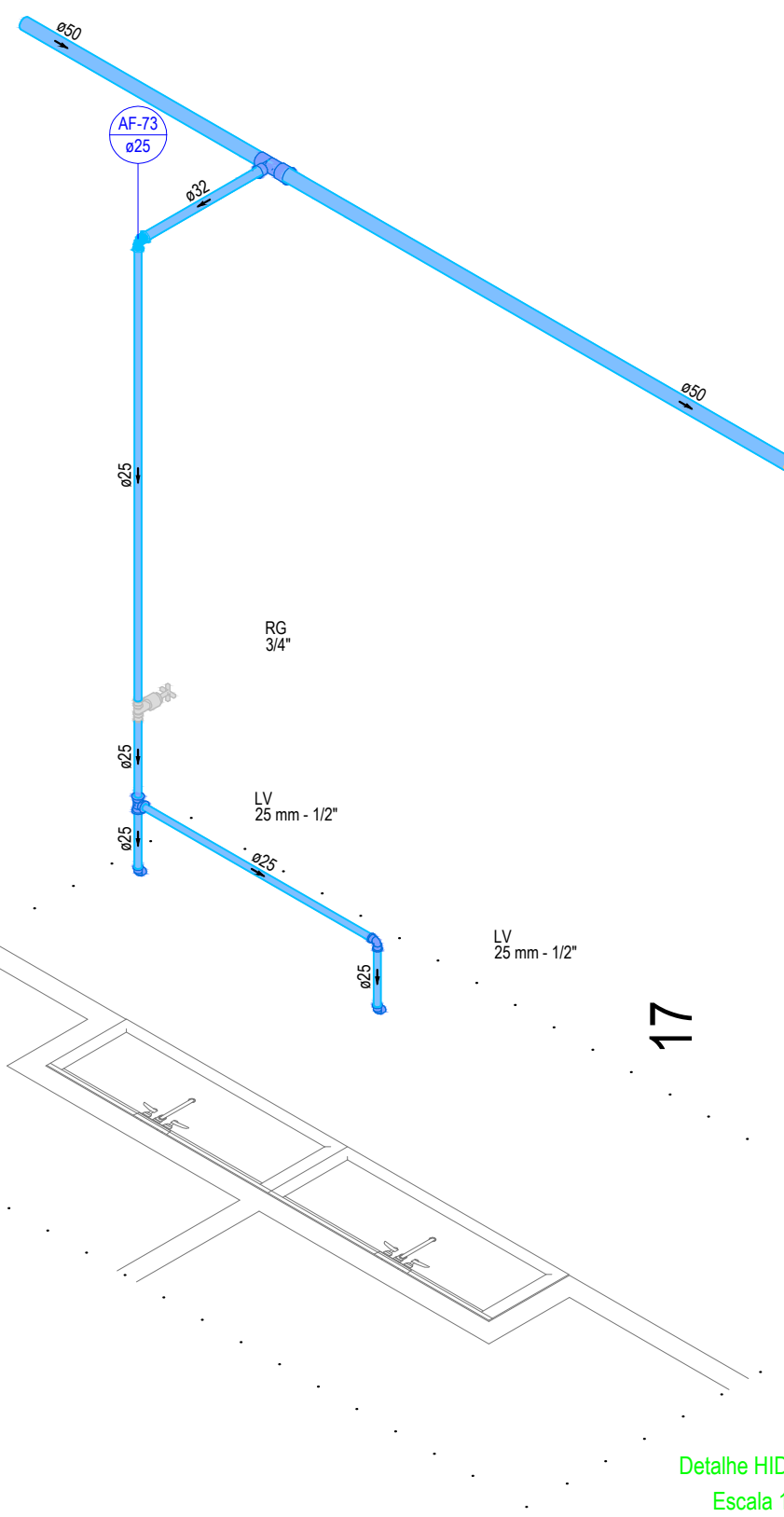
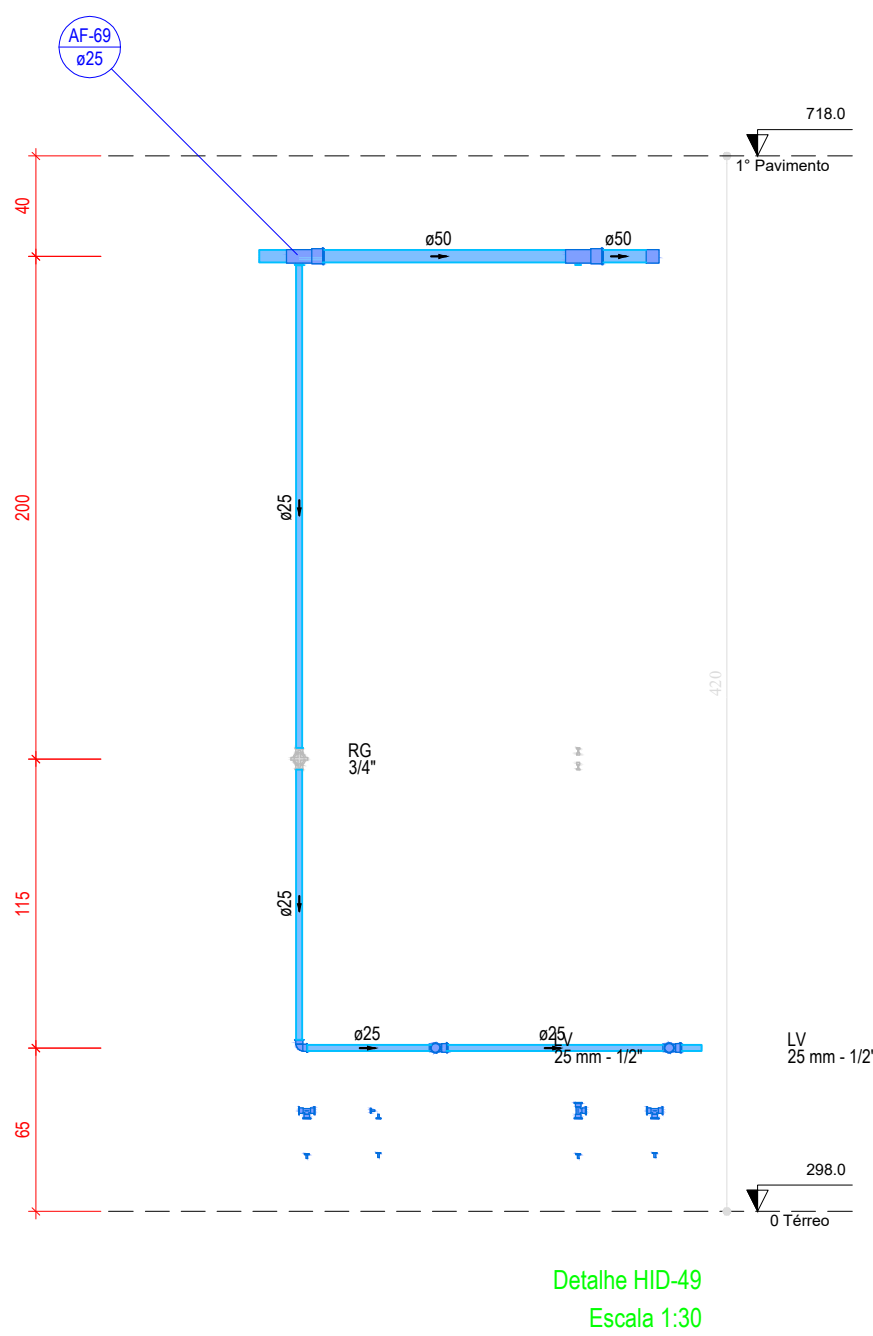
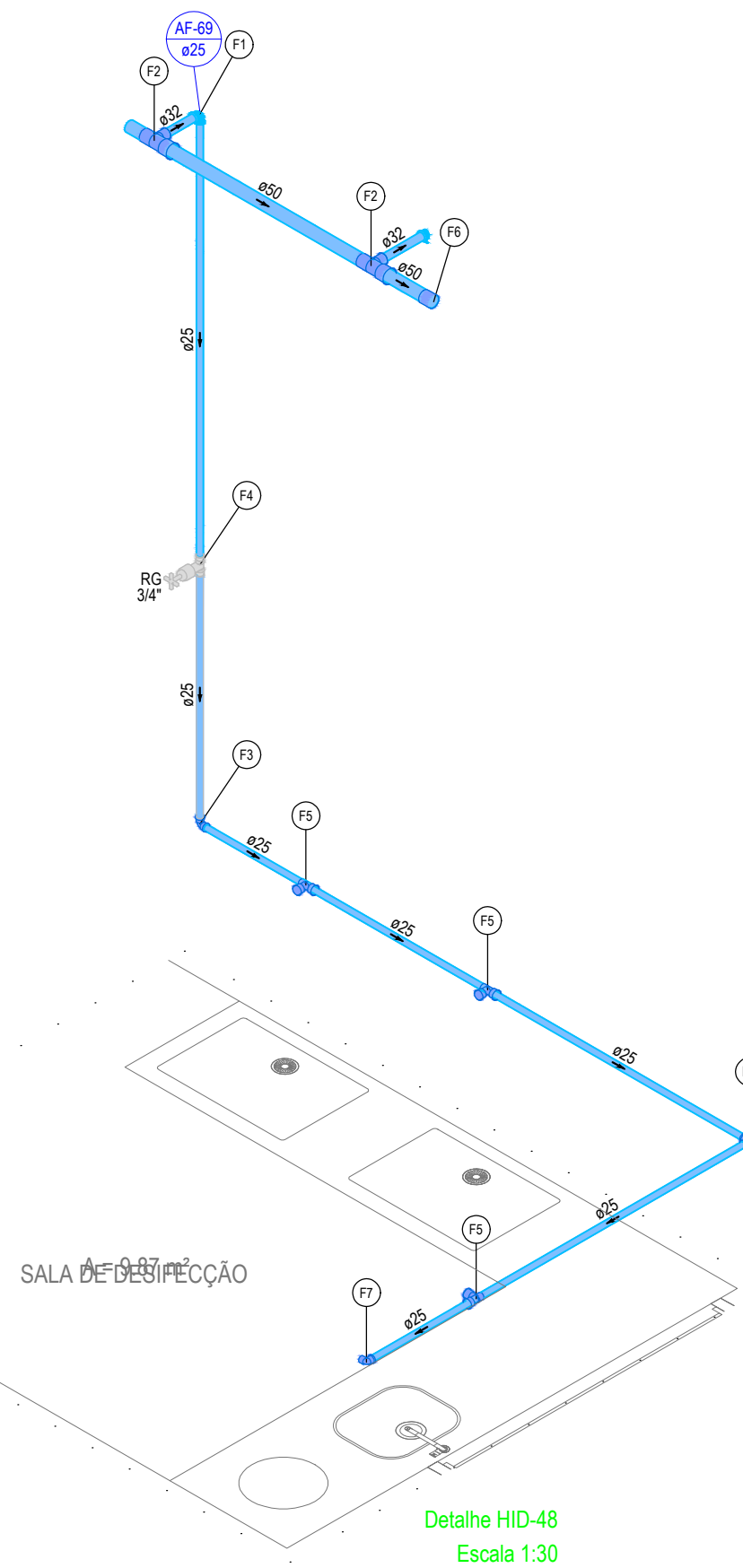


Legenda de peças - 0 Térreo	
P1	PVC rígido soldável
P2	Joelho de redução 90° soldável
P3	25 mm - 1/2"
P4	PVC rígido soldável
P5	Tê de redução 90° soldável
P6	50 mm - 3/4"
P7	PVC rígido soldável
P8	Joelho 90° soldável
P9	25 mm - 1/2"
P10	PVC rígido soldável
P11	Registro de gaveta c/ canopla cromada
P12	3/4"
P13	PVC rígido soldável
P14	Adapt sold curto chibola-roscas p registro
P15	25 mm - 3/4"
P16	PVC rígido soldável
P17	Tomera de lavatório
P18	25 mm - 1/2"
P19	PVC acessórios
P20	Engate flexível plástico
P21	1/2 - 30cm
P22	PVC soldável azul c/ bucha latão
P23	Tê red 90 sold c/ bucha latão B central
P24	25 mm - 1/2"
P25	PVC soldável azul c/ bucha latão
P26	Joelho de redução 90° soldável com bucha de latão
P27	25 mm - 1/2"
P28	PVC rígido soldável
P29	Capo soldável
P30	50 mm
P31	PVC acessórios
P32	Tomera de lavatório
P33	25 mm - 1/2"
P34	PVC acessórios
P35	Engate flexível plástico
P36	1/2 - 30cm
P37	PVC soldável azul c/ bucha latão
P38	Joelho de redução 90° soldável com bucha de latão
P39	25 mm - 1/2"



Legenda de peças - 0 Térreo	
P1	PVC rígido soldável
P2	Joelho 90° soldável
P3	25 mm
P4	PVC acessórios
P5	Tomera de lavatório
P6	25 mm - 1/2"
P7	PVC acessórios
P8	Engate flexível plástico
P9	1/2 - 30cm
P10	PVC soldável azul c/ bucha latão
P11	Joelho de redução 90° soldável com bucha de latão
P12	25 mm - 1/2"
P13	PVC acessórios
P14	Vaso Sanitário c/ ox. acoplada
P15	1/2"
P16	PVC acessórios
P17	Engate flexível cobre cromado com canopla
P18	1/2 - 30cm
P19	PVC mato soldável
P20	Tê sold c/ rosca bolsa central
P21	25 mm - 3/4"
P22	PVC acessórios
P23	Tomera de lavatório
P24	25 mm - 1/2"
P25	PVC acessórios
P26	Engate flexível plástico
P27	1/2 - 30cm
P28	PVC soldável azul c/ bucha latão
P29	Tê red 90 sold c/ bucha latão B central
P30	25 mm - 1/2"
P31	PVC rígido soldável
P32	Tê 90 soldável
P33	25 mm
P34	Metas
P35	Registro de gaveta c/ canopla cromada
P36	3/4"
P37	PVC rígido soldável
P38	Adapt sold curto chibola-roscas p registro
P39	25 mm - 3/4"
P40	PVC rígido soldável
P41	Joelho de redução 90 soldável
P42	32 mm - 25 mm

REVISÃO:	DATA:	DESCRIÇÃO:
DATA: OUTUBRO 2022	PRANCHA:	ASSUNTO:
ESCALA: INDICADA	10/34	PROJETO INSTALAÇÕES HIDRÁULICAS
		
SECRETARIA MUNICIPAL DE SAÚDE E DEFESA CIVIL		
PROJETO BÁSICO DE ARQUITETURA PARA CONSTRUÇÃO DE HOSPITAL MUNICIPAL DE URGÊNCIA E EMERGÊNCIA COM ESPECIALIDADES, SITUADO NA RUA SÁ CARVALHO S/ N - VILA IARA - SÃO GONÇALO - RJ		
Nº DO PROCESSO:		
DESENHO:		
AUTOR DO PROJETO ARQUITETÔNICO:		
SUBSECRETARIA DE URGÊNCIA E EMERGENCIA		
SECRETARIO DE SAÚDE:		