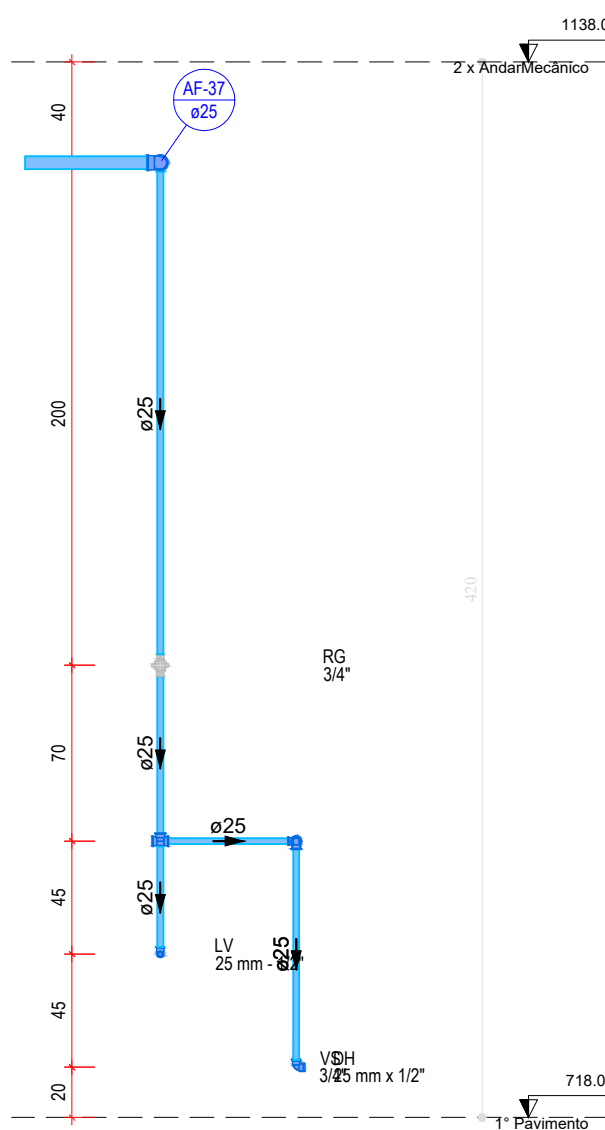
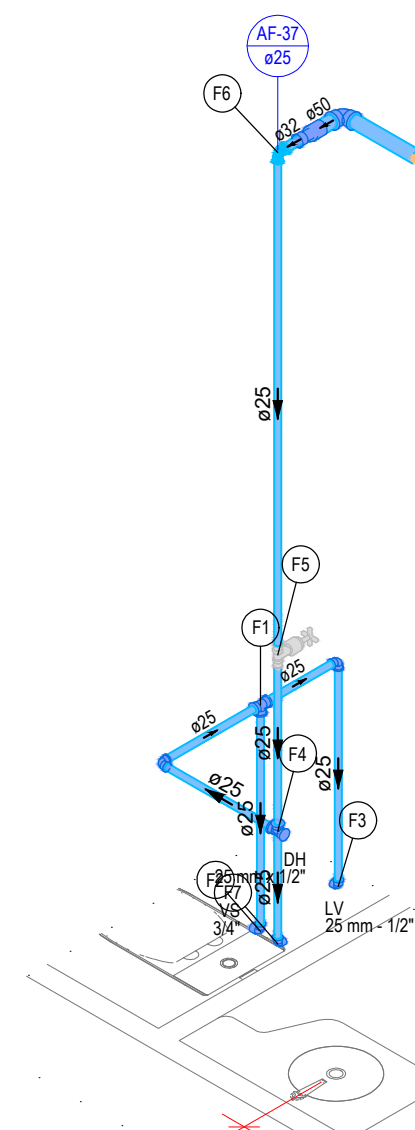


Detalhe HID-109
Escala 1:30

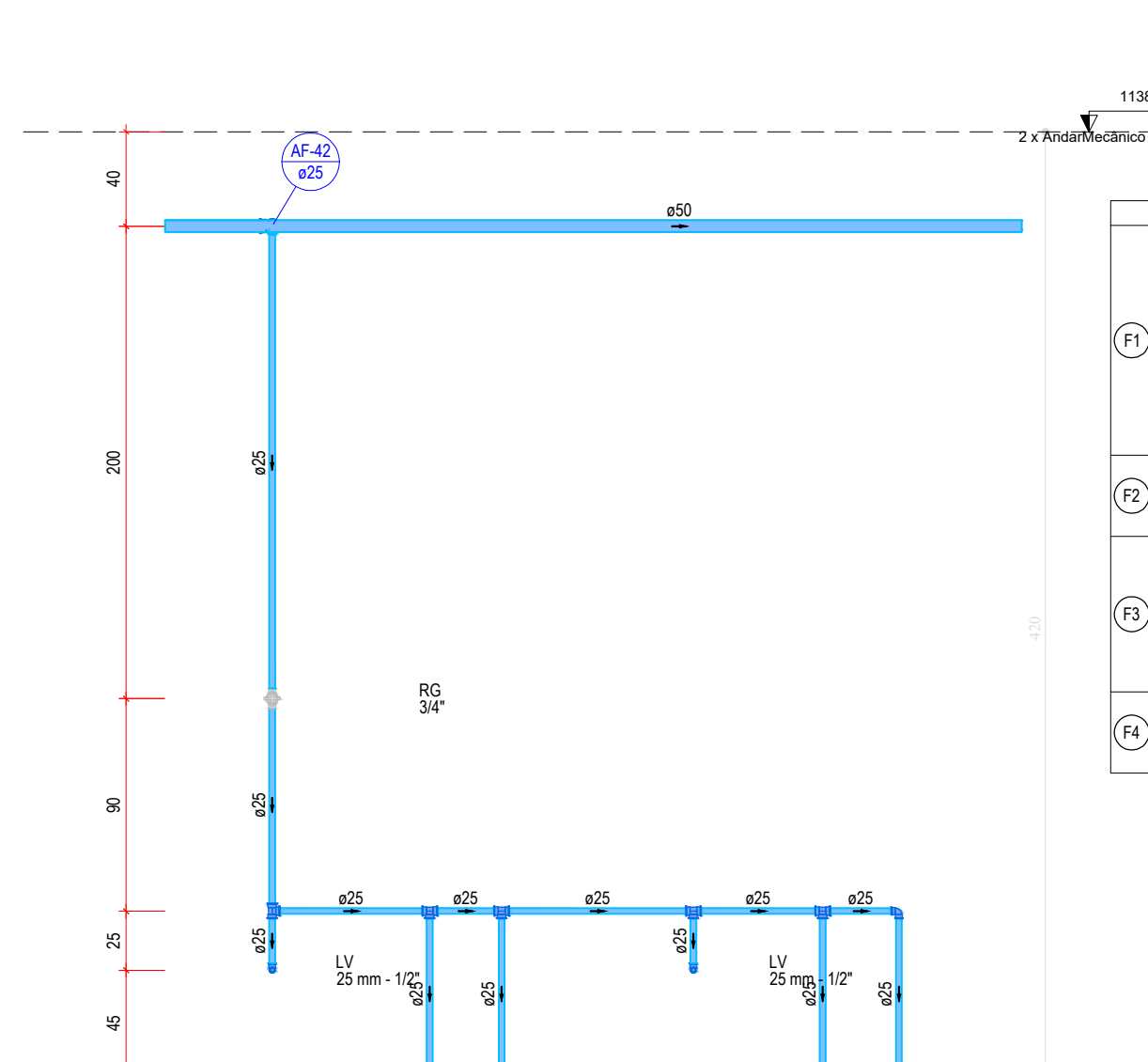


Detalhe HID-110
Escala 1:30

Legenda de peças - 1º Pavimento		
F1	PVC rígido soldável	10c
F2	Registro de gaveta c/ canopla cromada	10c
F3	PVC rígido soldável	10c
F4	Joelho de redução 90° soldável	10c
F5	Adapt. sold. curto c/ bucha rosca p registro	20c
F6	PVC rígido soldável	10c
F7	Joelho de redução 90° soldável	10c
F8	Adapt. sold. curto c/ bucha rosca p registro	20c
F9	PVC rígido soldável	10c
F10	Joelho de redução 90° soldável	10c
F11	Adapt. sold. curto c/ bucha rosca p registro	20c
F12	PVC rígido soldável	10c
F13	Joelho de redução 90° soldável	10c
F14	Adapt. sold. curto c/ bucha rosca p registro	20c
F15	PVC rígido soldável	10c
F16	Joelho de redução 90° soldável	10c
F17	Adapt. sold. curto c/ bucha rosca p registro	20c
F18	PVC rígido soldável	10c
F19	Joelho de redução 90° soldável	10c
F20	Adapt. sold. curto c/ bucha rosca p registro	20c

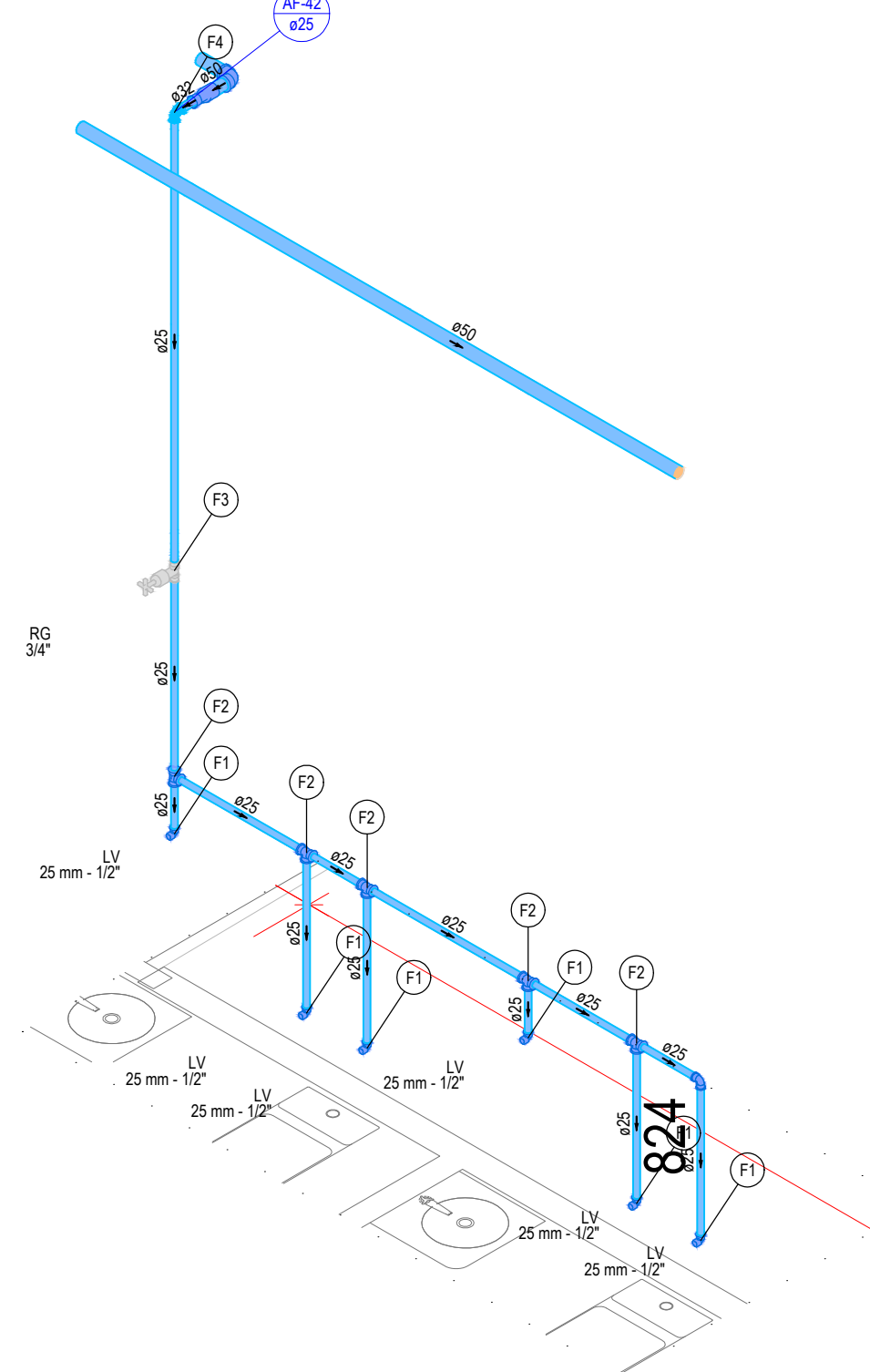


Detalhe HID-111
Escala 1:30

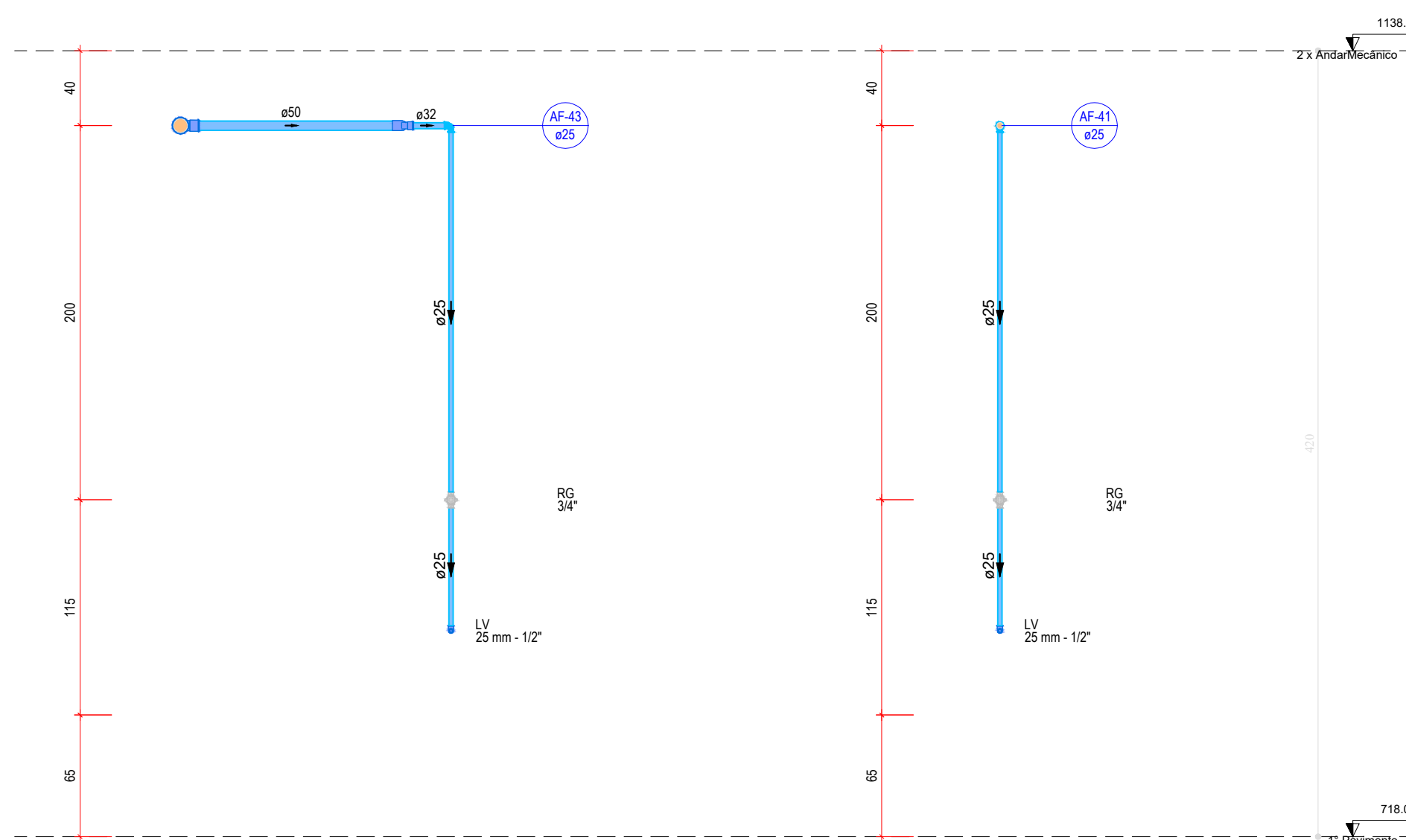


Detalhe HID-114
Escala 1:30

Legenda de peças - 1º Pavimento		
F1	PVC rígido soldável	10c
F2	Registro de gaveta c/ canopla cromada	10c
F3	PVC rígido soldável	10c
F4	Joelho de redução 90° soldável	10c
F5	Adapt. sold. curto c/ bucha rosca p registro	20c
F6	PVC rígido soldável	10c
F7	Joelho de redução 90° soldável	10c
F8	Adapt. sold. curto c/ bucha rosca p registro	20c
F9	PVC rígido soldável	10c
F10	Joelho de redução 90° soldável	10c
F11	Adapt. sold. curto c/ bucha rosca p registro	20c
F12	PVC rígido soldável	10c
F13	Joelho de redução 90° soldável	10c
F14	Adapt. sold. curto c/ bucha rosca p registro	20c
F15	PVC rígido soldável	10c
F16	Joelho de redução 90° soldável	10c
F17	Adapt. sold. curto c/ bucha rosca p registro	20c
F18	PVC rígido soldável	10c
F19	Joelho de redução 90° soldável	10c
F20	Adapt. sold. curto c/ bucha rosca p registro	20c

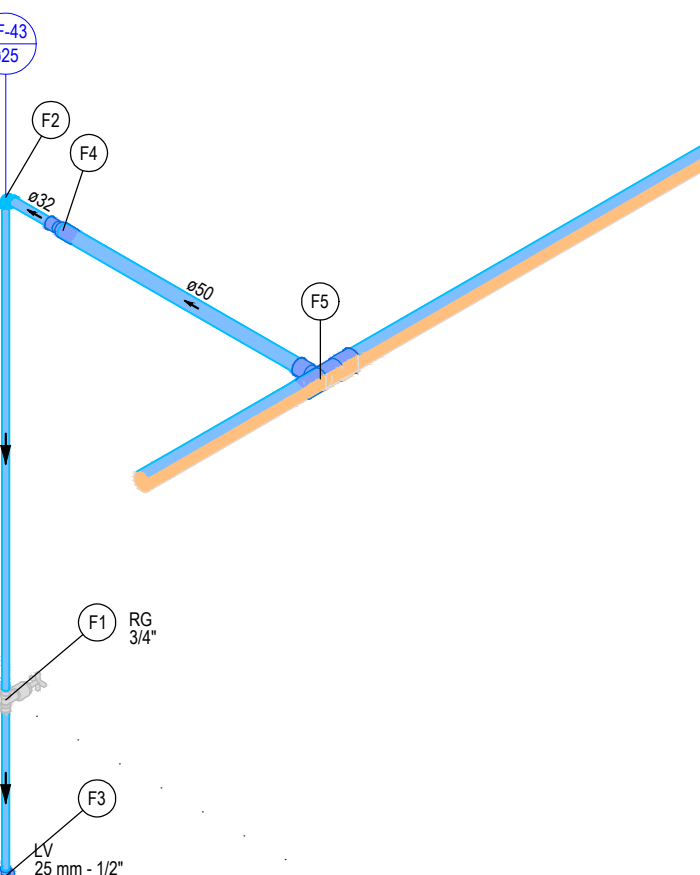
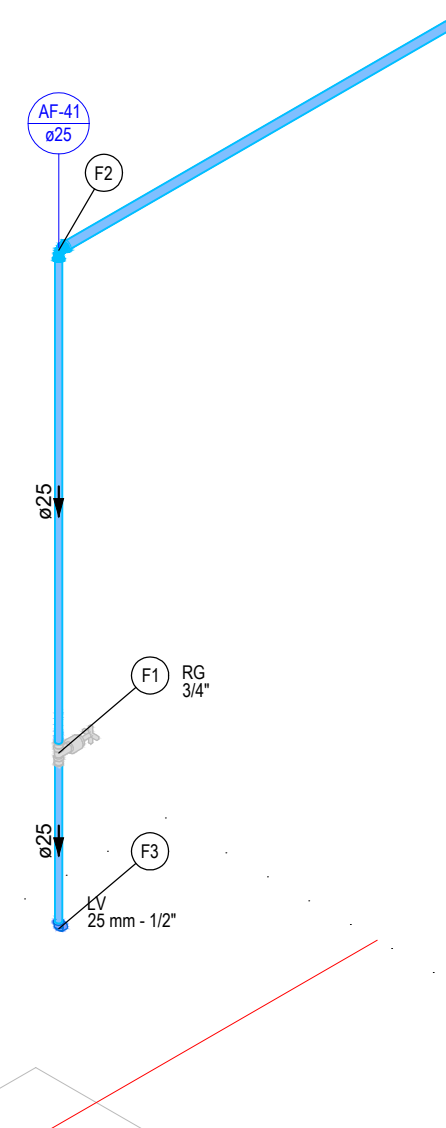


Detalhe HID-115
Escala 1:30

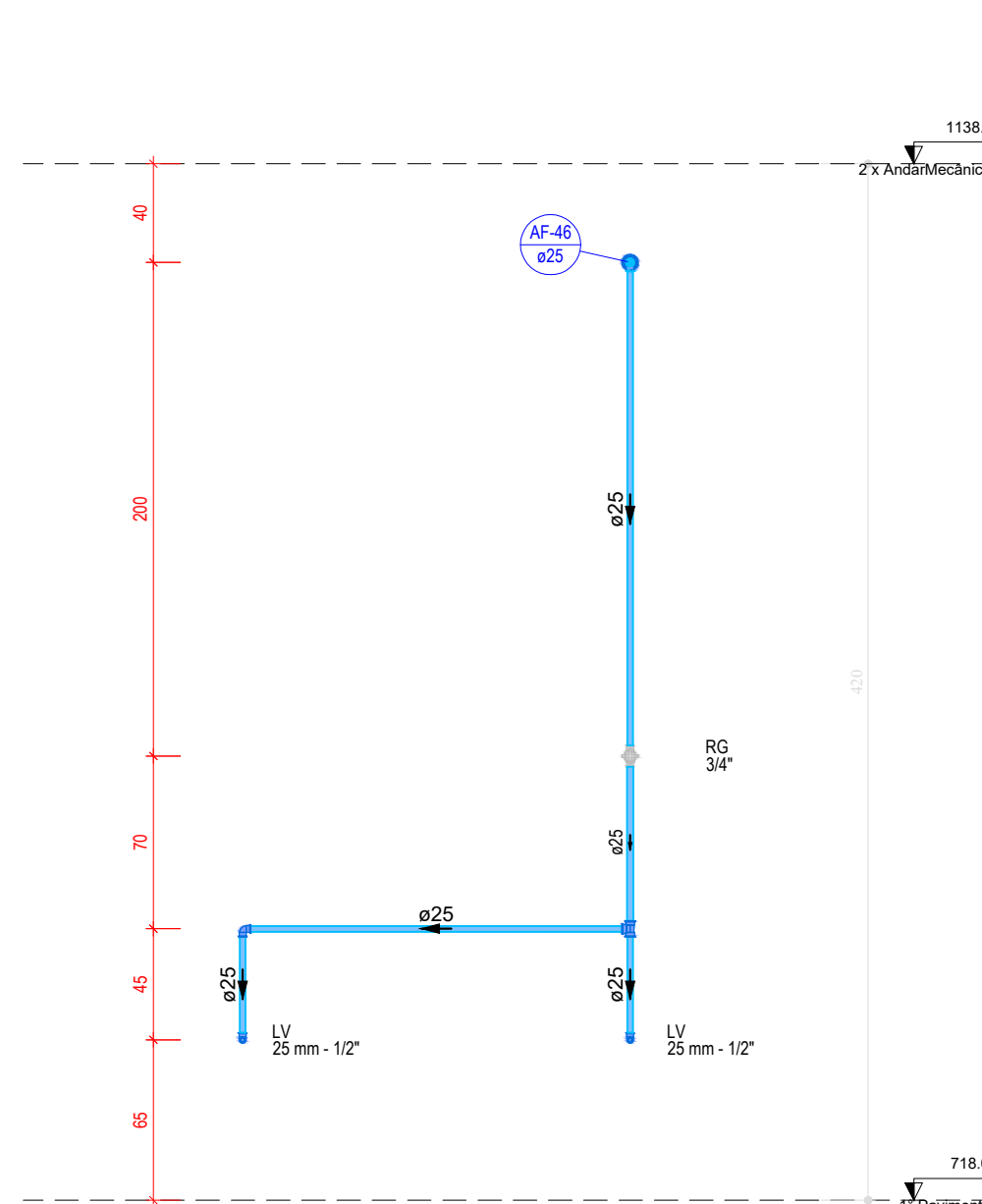


Detalhe HID-112
Escala 1:30

Legenda de peças - 1º Pavimento		
F1	PVC rígido soldável	10c
F2	Registro de gaveta c/ canopla cromada	10c
F3	PVC rígido soldável	10c
F4	Joelho de redução 90° soldável	10c
F5	Adapt. sold. curto c/ bucha rosca p registro	20c
F6	PVC rígido soldável	10c
F7	Joelho de redução 90° soldável	10c
F8	Adapt. sold. curto c/ bucha rosca p registro	20c
F9	PVC rígido soldável	10c
F10	Joelho de redução 90° soldável	10c
F11	Adapt. sold. curto c/ bucha rosca p registro	20c
F12	PVC rígido soldável	10c
F13	Joelho de redução 90° soldável	10c
F14	Adapt. sold. curto c/ bucha rosca p registro	20c
F15	PVC rígido soldável	10c
F16	Joelho de redução 90° soldável	10c
F17	Adapt. sold. curto c/ bucha rosca p registro	20c
F18	PVC rígido soldável	10c
F19	Joelho de redução 90° soldável	10c
F20	Adapt. sold. curto c/ bucha rosca p registro	20c

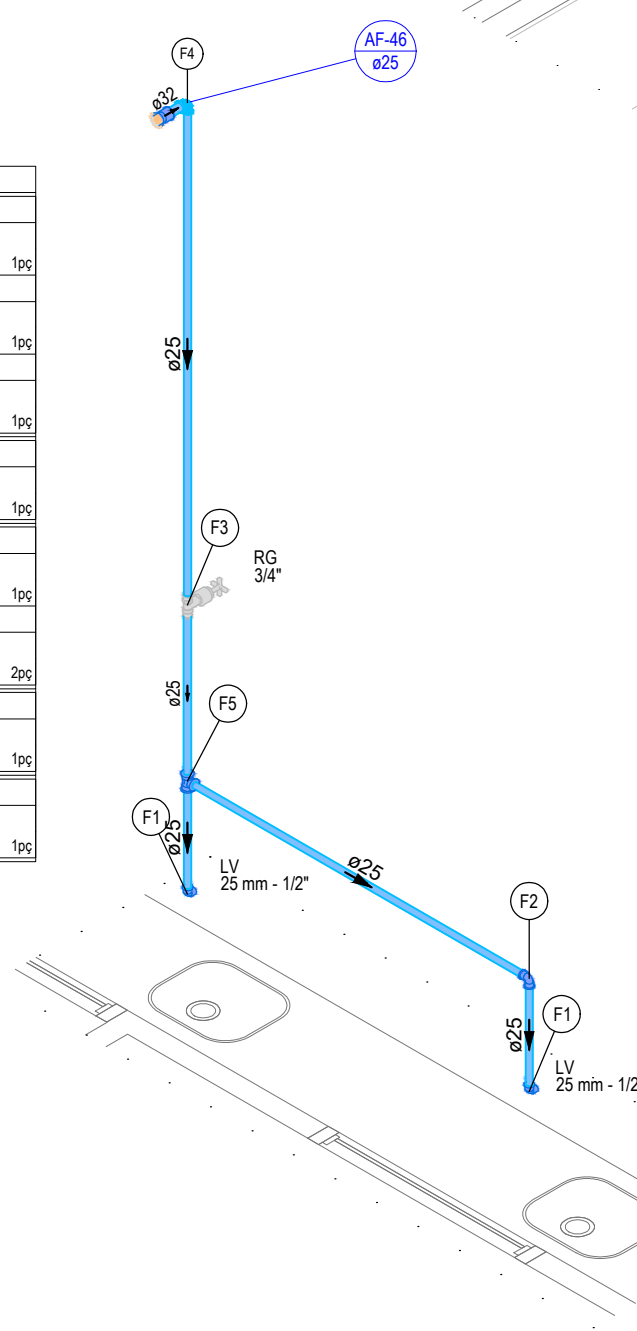


Detalhe HID-113
Escala 1:30



Detalhe HID-117
Escala 1:30

Legenda de peças - 1º Pavimento		
F1	PVC rígido soldável	10c
F2	Registro de gaveta c/ canopla cromada	10c
F3	PVC rígido soldável	10c
F4	Joelho de redução 90° soldável	10c
F5	Adapt. sold. curto c/ bucha rosca p registro	20c
F6	PVC rígido soldável	10c
F7	Joelho de redução 90° soldável	10c
F8	Adapt. sold. curto c/ bucha rosca p registro	20c
F9	PVC rígido soldável	10c
F10	Joelho de redução 90° soldável	10c
F11	Adapt. sold. curto c/ bucha rosca p registro	20c
F12	PVC rígido soldável	10c
F13	Joelho de redução 90° soldável	10c
F14	Adapt. sold. curto c/ bucha rosca p registro	20c
F15	PVC rígido soldável	10c
F16	Joelho de redução 90° soldável	10c
F17	Adapt. sold. curto c/ bucha rosca p registro	20c
F18	PVC rígido soldável	10c
F19	Joelho de redução 90° soldável	10c
F20	Adapt. sold. curto c/ bucha rosca p registro	20c



Detalhe HID-119
Escala 1:30

REVISÃO:	DATA:	DESCRIÇÃO:
DATA: OUTUBRO 2022	PRANCHA:	ASSUNTO:
ESCALA: INDICADA	19/34	PROJETO INSTALAÇÕES HIDRÁULICAS



SECRETARIA MUNICIPAL DE SAÚDE E DEFESA CIVIL
 PROJETO BÁSICO DE ARQUITETURA PARA CONSTRUÇÃO DE HOSPITAL
 MUNICIPAL DE URGÊNCIA E EMERGÊNCIA COM ESPECIALIDADES, SITUADO
 NA RUA SÁ CARVALHO S/ N - VILA IARA - SÃO GONÇALO - RJ

Nº DO PROCESSO:

DESENHO:

AUTOR DO PROJETO ARQUITETÔNICO:

SUBSECRETARIA DE URGÊNCIA E EMERGENCIA

SECRETARIO DE SAÚDE: