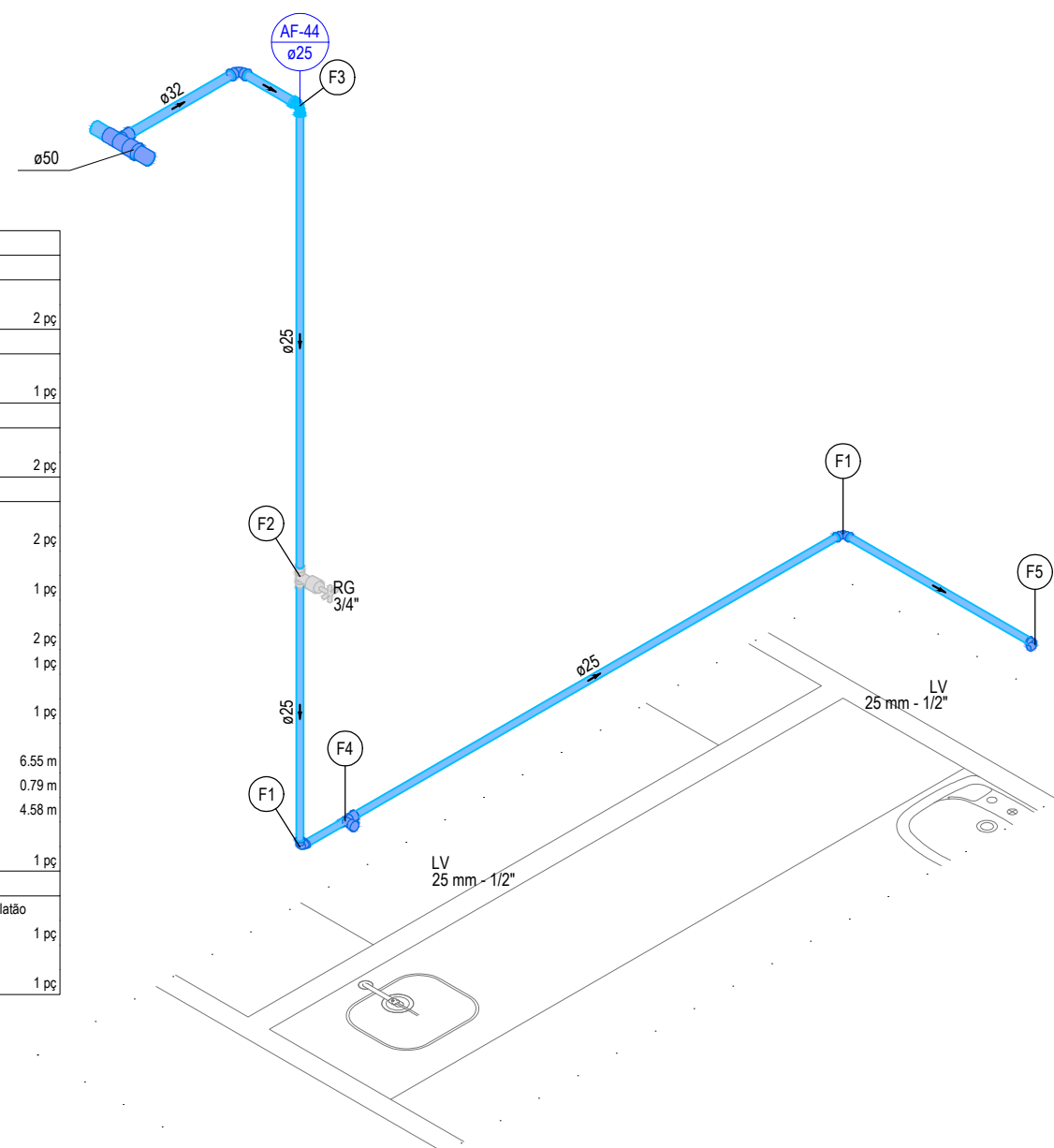
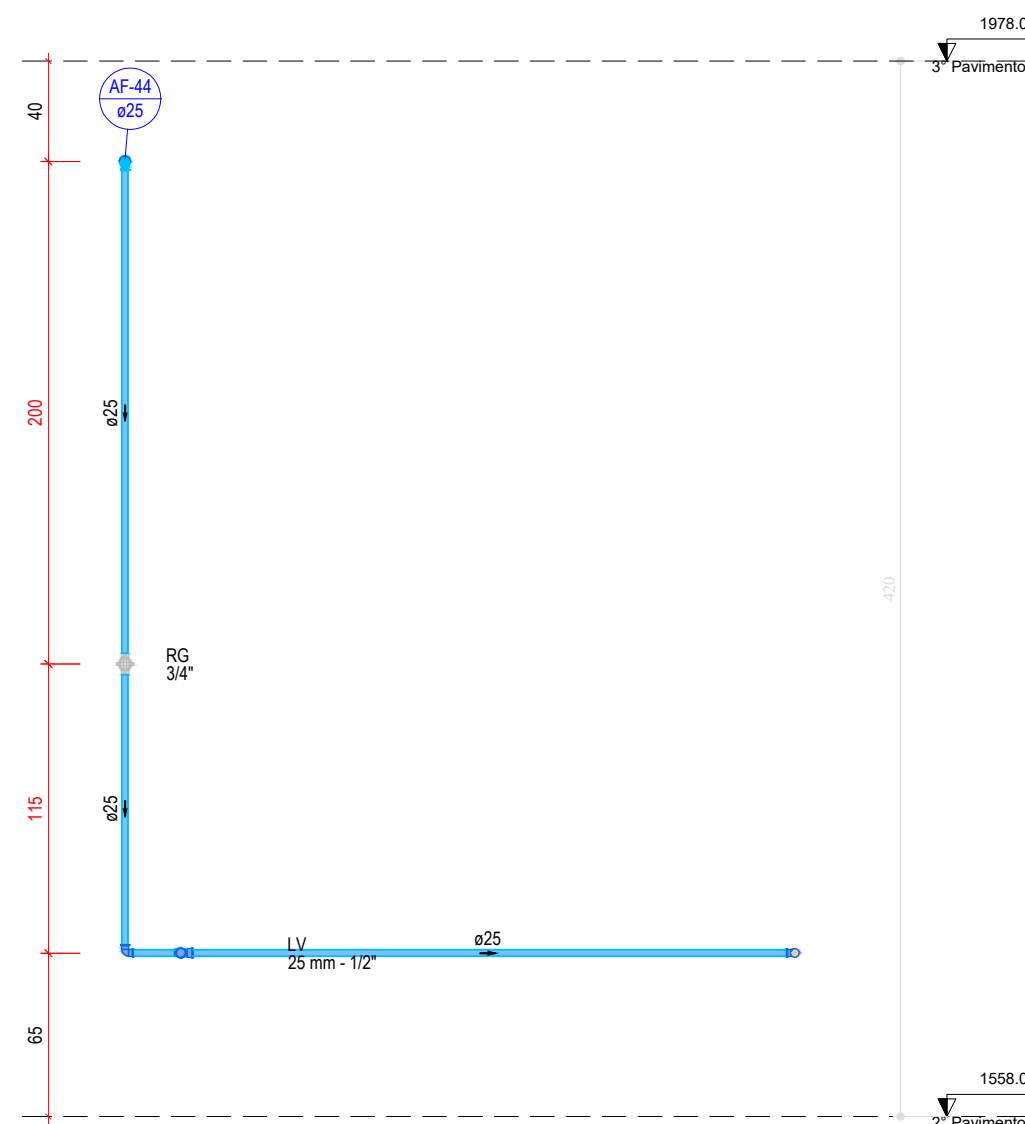


Detalhe HID-163
Escala 1:30

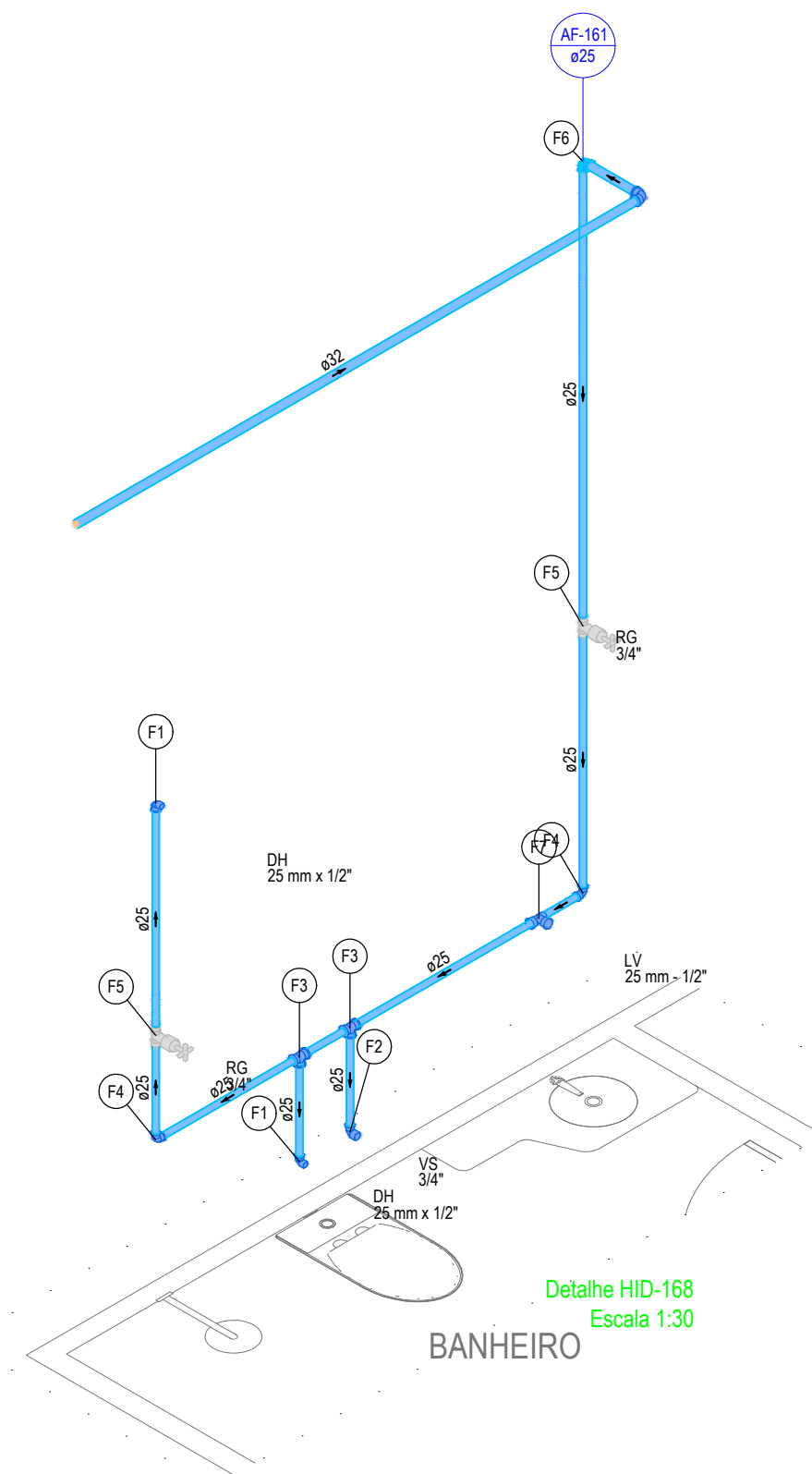
Lista de materiais - 2º Pavimento	
Aparelho	
Torneira de lavatório	
25 mm - 1/2"	2 pc
Metais	
Registro de gaveta c/ campala cromada	1 pc
PVC Acessórios	
Engate flexível plástico	2 pc
1/2 - 30cm	
PVC rígido soldável	
Adapt sold curto chobisa-roscas p registro	2 pc
25 mm - 3/4"	
Cap soldável	1 pc
60 mm	
Joelho 90° soldável	2 pc
25 mm	
32 mm	1 pc
Joelho de redução 90 soldável	1 pc
32 mm - 25 mm	
Tubos	
25 mm	6.55 m
32 mm	0.79 m
50 mm	4.58 m
Tê de redução 90 soldável	1 pc
50 mm - 32 mm	
PVC soldável azul c/ bucha latão	
Joelho de redução 90° soldável com bucha de latão	1 pc
25 mm - 1/2"	
Tê red 90 sold c/ bucha latão B central	1 pc
25 mm - 1/2"	



Detalhe HID-164
Escala 1:30

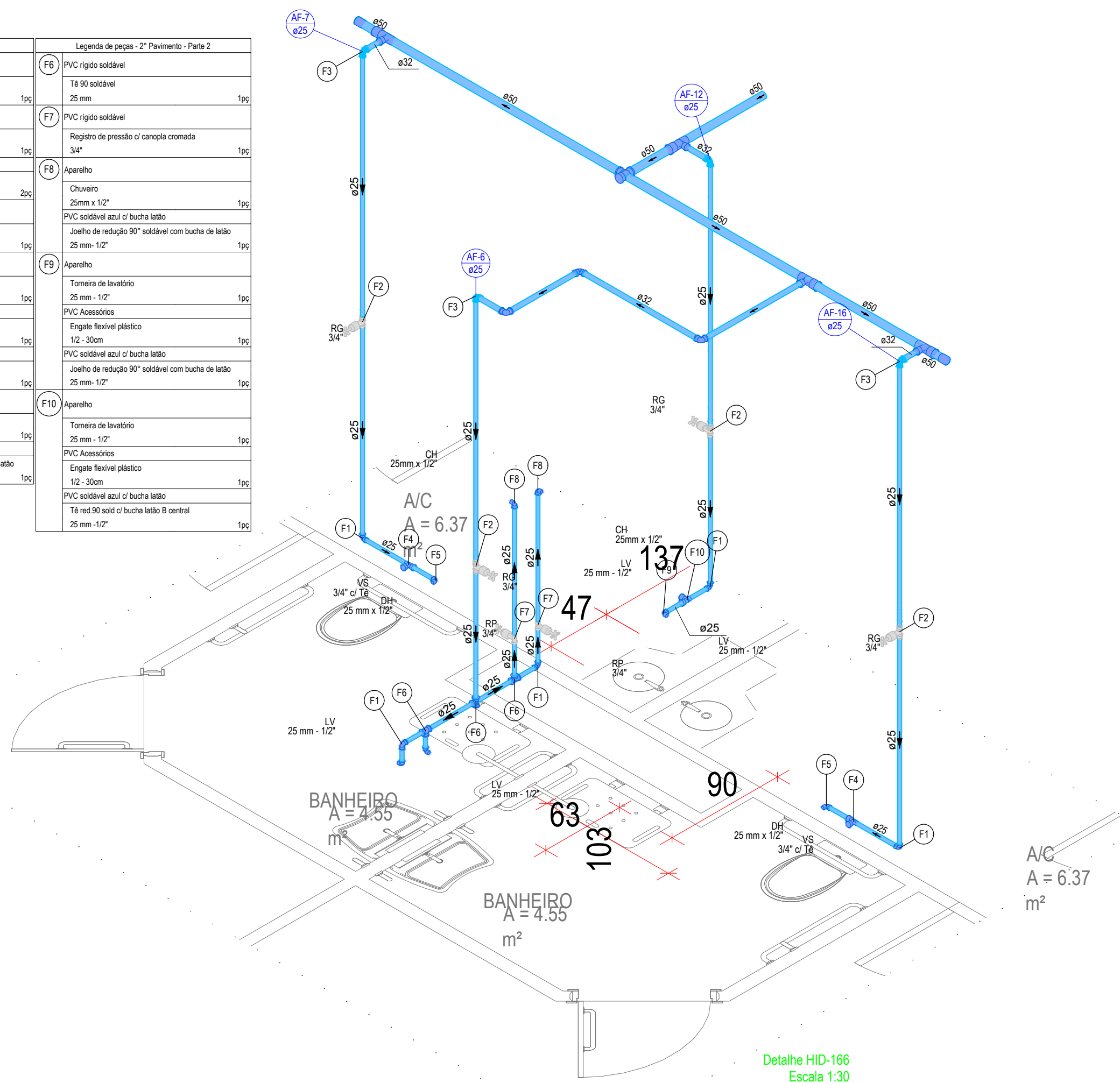


Detalhe HID-165
Escala 1:30

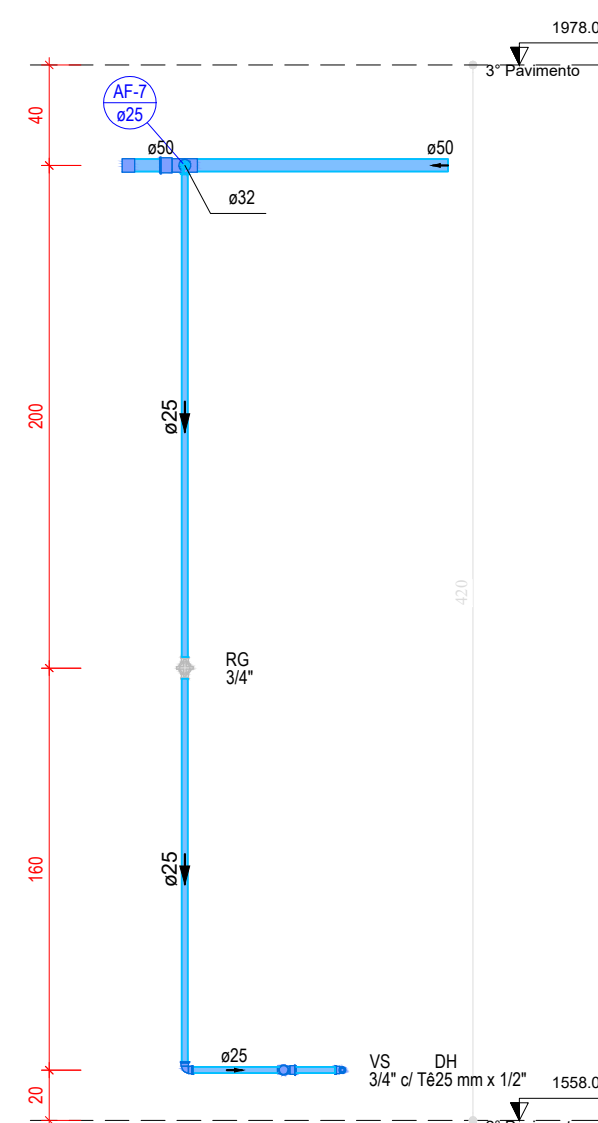


Detalhe HID-168
Escala 1:30

Legenda de peças - 2º Pavimento - Parte 1		Legenda de peças - 2º Pavimento - Parte 2	
F1	PVC rígido soldável	F6	PVC rígido soldável
F2	Joelho 90° soldável	F7	Tê 90 soldável
F3	Metais	F8	PVC rígido soldável
F4	Registro de gaveta c/ campala cromada	F9	Registro de pressão c/ campala cromada
F5	PVC rígido soldável	F10	Aparelho
F6	Adapt sold curto chobisa-roscas p registro	F11	Chavetas
F7	25 mm - 3/4"	F12	PVC soldável azul c/ bucha latão
F8	PVC rígido soldável	F13	Joelho de redução 90° soldável com bucha de latão
F9	Adapt sold curto chobisa-roscas p registro	F14	25 mm - 1/2"
F10	25 mm - 3/4"	F15	PVC rígido soldável
F11	Joelho de redução 90 soldável	F16	Joelho de redução 90° soldável com bucha de latão
F12	32 mm - 25 mm	F17	25 mm - 1/2"
F13	Aparelho	F18	PVC rígido soldável
F14	Vaso Sanitário c/ ox. acoplada	F19	Joelho de redução 90° soldável com bucha de latão
F15	1/2"	F20	25 mm - 1/2"
F16	PVC Acessórios	F21	Aparelho
F17	Engate flexível cobre cromado com campala	F22	Torneira de lavatório
F18	1/2 - 30cm	F23	25 mm - 1/2"
F19	PVC misto soldável	F24	PVC Acessórios
F20	Tê sold c/ rosca bolsa central	F25	Engate flexível plástico
F21	25 mm - 3/4"	F26	1/2 - 30cm
F22	Aparelho	F27	PVC soldável azul c/ bucha latão
F23	Ducha higiênica	F28	Joelho de redução 90° soldável com bucha de latão
F24	25 mm x 1/2"	F29	25 mm - 1/2"
F25	PVC soldável azul c/ bucha latão	F30	PVC rígido soldável
F26	Joelho de redução 90° soldável com bucha de latão	F31	Joelho 90° soldável
F27	25 mm - 1/2"	F32	25 mm
F28		F33	PVC rígido soldável
F29		F34	Joelho 90° soldável
F30		F35	25 mm
F31		F36	PVC rígido soldável
F32		F37	Joelho de redução 90 soldável
F33		F38	32 mm - 25 mm
F34		F39	Aparelho
F35		F40	Torneira de lavatório
F36		F41	25 mm - 1/2"
F37		F42	PVC Acessórios
F38		F43	Engate flexível plástico
F39		F44	1/2 - 30cm
F40		F45	PVC soldável azul c/ bucha latão
F41		F46	Joelho de redução 90° soldável com bucha de latão
F42		F47	25 mm - 1/2"
F43		F48	Tê red 90 sold c/ bucha latão B central
F44		F49	25 mm - 1/2"
F45		F50	



Detalhe HID-166
Escala 1:30



Detalhe HID-167
Escala 1:30

Legenda de peças - 2º Pavimento	
Aparelho	
Ducha higiênica	
25mm x 1/2"	1pc
PVC rígido soldável	
Joelho de redução 90° soldável com bucha de latão	1pc
25 mm - 1/2"	
Aparelho	
Vaso Sanitário c/ ox. acoplada	
1/2"	1pc
PVC Acessórios	
Engate flexível cobre cromado com campala	1pc
1/2 - 30cm	
PVC misto soldável	
Joelho de redução 90° soldável com bucha de latão	1pc
25 mm - 1/2"	
PVC rígido soldável	
Tê 90 soldável	1pc
25 mm	
PVC rígido soldável	
Joelho 90° soldável	1pc
25 mm	
Metais	
Registro de gaveta c/ campala cromada	1pc
3/4"	
PVC rígido soldável	
Adapt sold curto chobisa-roscas p registro	2pc
25 mm - 3/4"	
PVC rígido soldável	
Joelho de redução 90 soldável	1pc
32 mm - 25 mm	
Aparelho	
Torneira de lavatório	1pc
25 mm - 1/2"	
PVC Acessórios	
Engate flexível plástico	1pc
1/2 - 30cm	
PVC soldável azul c/ bucha latão	
Tê red 90 sold c/ bucha latão B central	1pc
25 mm - 1/2"	

REVISÃO:	DATA:	DESCRIÇÃO:
DATA: OUTUBRO 2022	PRANCHA:	ASSUNTO:
ESCALA: INDICADA	25/34	PROJETO INSTALAÇÕES HIDRÁULICAS



SECRETARIA MUNICIPAL DE SAÚDE E DEFESA CIVIL
PROJETO BÁSICO DE ARQUITETURA PARA CONSTRUÇÃO DE HOSPITAL MUNICIPAL DE URGÊNCIA E EMERGÊNCIA COM ESPECIALIDADES, SITUADO NA RUA SÁ CARVALHO S/ N - VILA IARA - SÃO GONÇALO - RJ

Nº DO PROCESSO:

DESENHO:

AUTOR DO PROJETO ARQUITETÔNICO:

SUBSECRETARIA DE URGÊNCIA E EMERGENCIA

SECRETARIO DE SAÚDE: