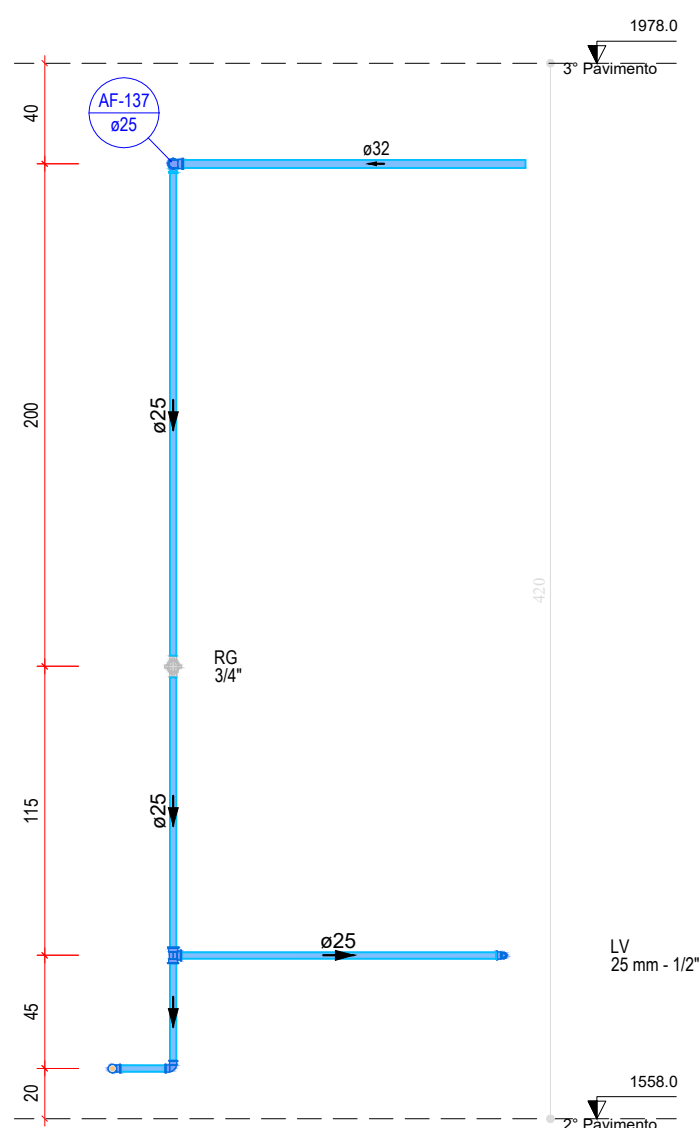
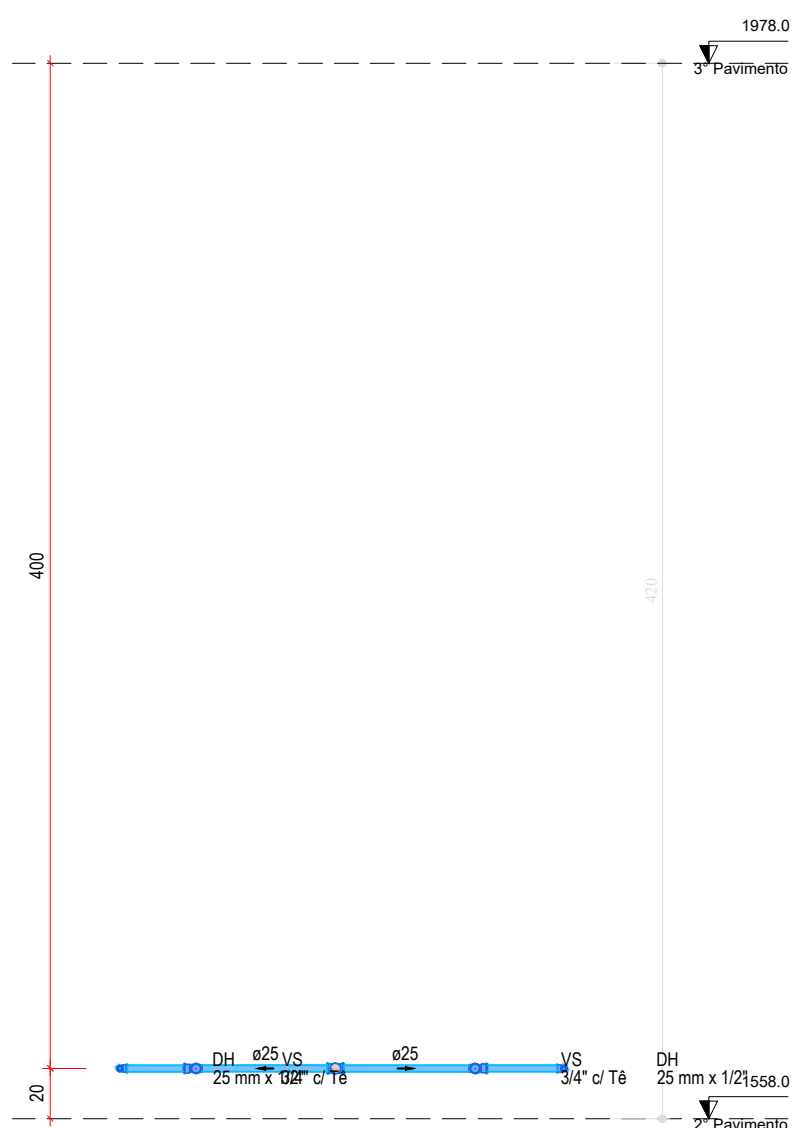


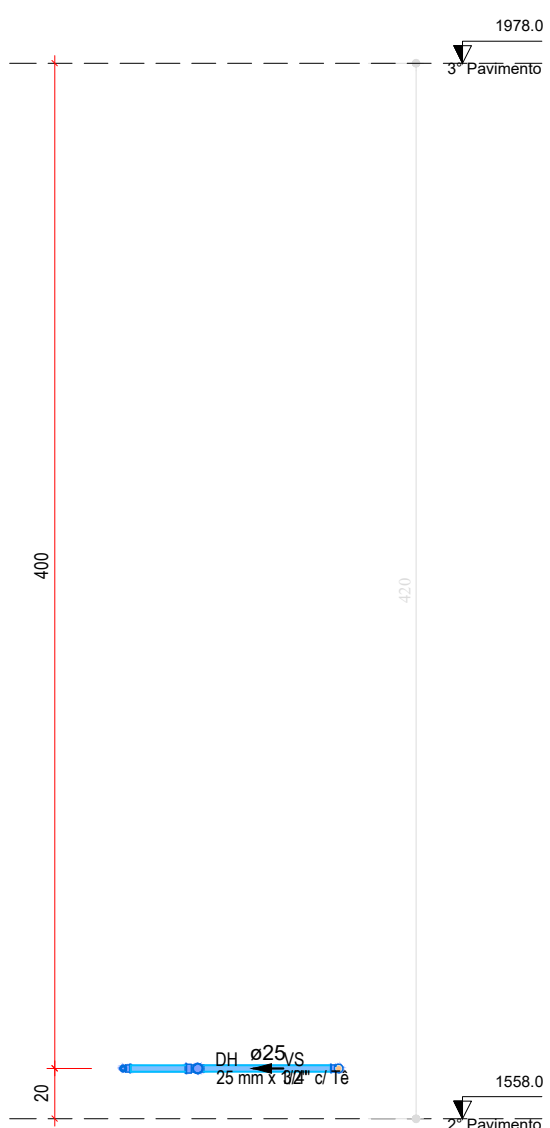
Legenda de peças - 2º Pavimento	
F1	PVC rígido soldável Cap soldável 50 mm
F2	PVC rígido soldável Tê de redução 90° soldável 50 mm - 32 mm
F3	Aparelho Torneira de lavatório 25 mm - 1/2"
F4	PVC Acessórios Engate flexível plástico 1/2 - 30cm
F5	PVC soldável azul c/ bucha latão Joelho de redução 90° soldável com bucha de latão 25 mm - 1/2"
F6	Aparelho Torneira de lavatório 25 mm - 1/2"
F7	PVC Acessórios Engate flexível plástico 1/2 - 30cm
F8	PVC soldável azul c/ bucha latão Tê red 50 sold c/ bucha latão B central 25 mm - 1/2"
F9	PVC rígido soldável Joelho 90° soldável 25 mm
F10	PVC rígido soldável Tê 90 soldável 25 mm
F11	Metais Registro de gaveta c/ canopla cromada 3/4"
F12	PVC rígido soldável Adapt sold curto chobola-roscas p registro 25 mm - 3/4"
F13	PVC rígido soldável Joelho de redução 90 soldável 32 mm - 25 mm
F14	PVC rígido soldável Joelho 90° soldável 32 mm
F15	Aparelho Vaso Sanitário c/ ox. acoplada 1/2"
F16	PVC Acessórios Engate flexível cobre cromado com canopla 1/2 - 30cm
F17	PVC misto soldável Tê sold c/ rosca bolca central 25 mm - 3/4"
F18	Aparelho Ducha higiênica 25mm x 1/2"
F19	PVC soldável azul c/ bucha latão Joelho de redução 90° soldável com bucha de latão 25 mm - 1/2"
F20	PVC rígido soldável Tê 90 soldável 25 mm



Detalhe HID-186
Escala 1:30

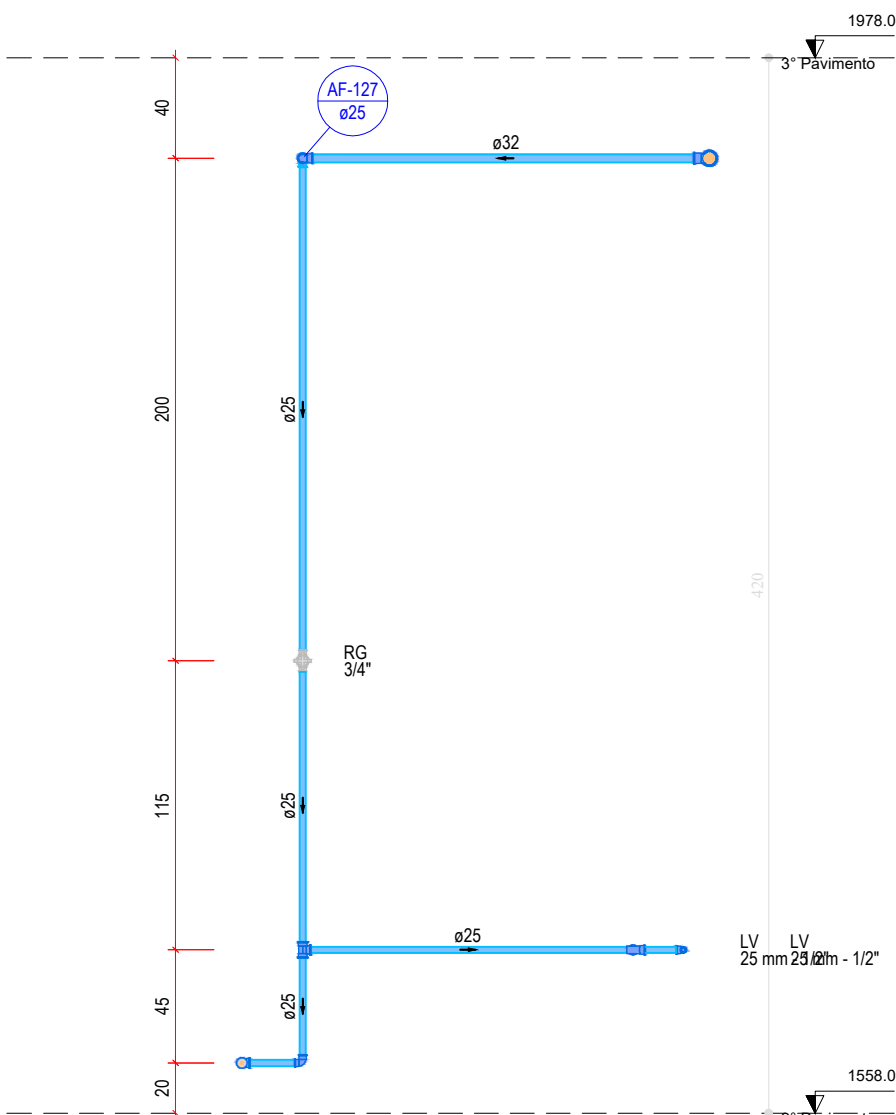


Detalhe HID-187
Escala 1:30



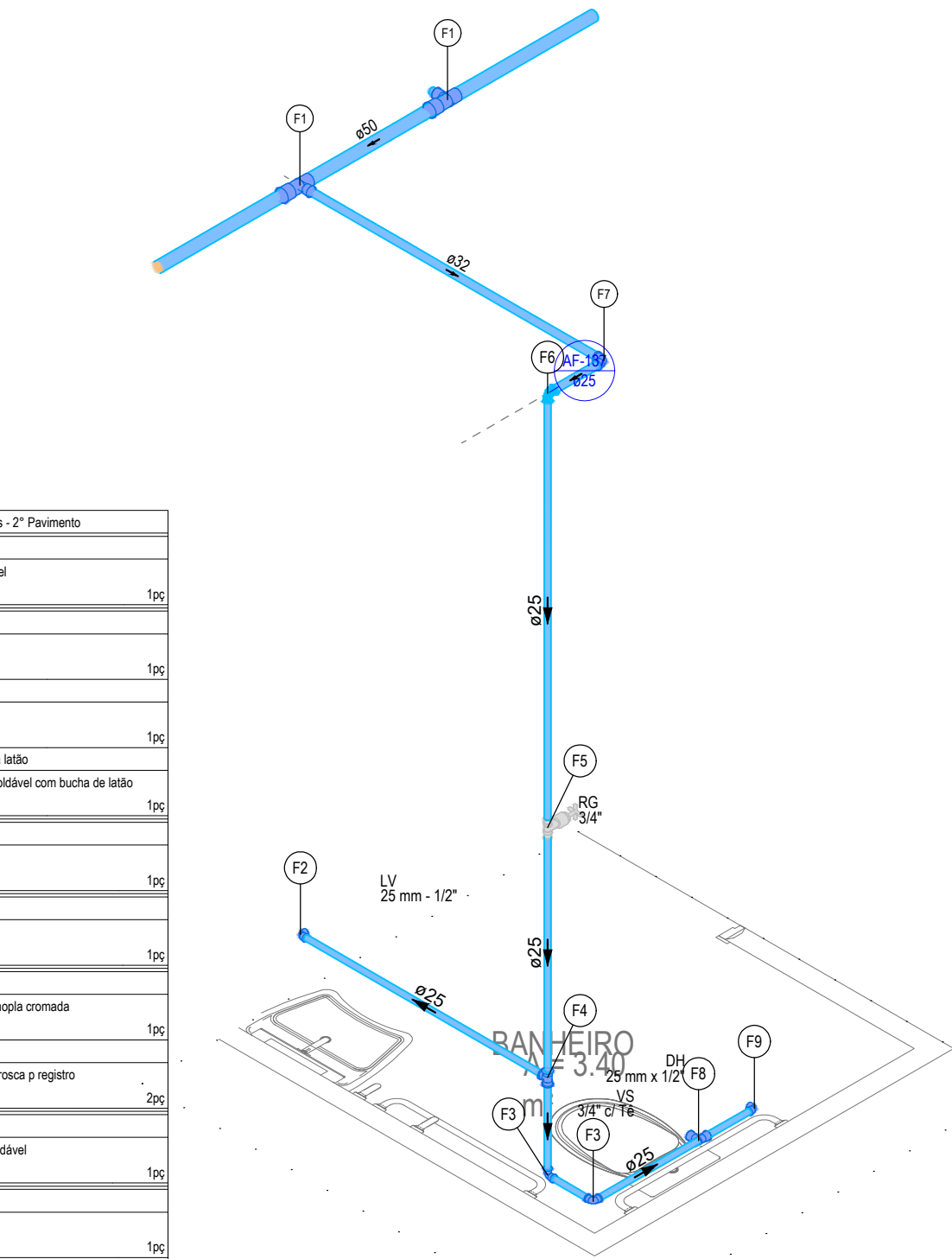
Detalhe HID-188
Escala 1:30

Legenda de peças - 2º Pavimento	
F1	PVC rígido soldável Joelho 90° soldável 25 mm
F2	Metais Registro de gaveta c/ canopla cromada 3/4"
F3	PVC rígido soldável Adapt sold curto chobola-roscas p registro 25 mm - 3/4"
F4	Aparelho Torneira de lavatório 25 mm - 1/2"
F5	PVC Acessórios Engate flexível plástico 1/2 - 30cm
F6	PVC soldável azul c/ bucha latão Joelho de redução 90° soldável com bucha de latão 25 mm - 1/2"
F7	PVC rígido soldável Joelho de redução 90 soldável 32 mm - 25 mm
F8	PVC rígido soldável Joelho 90° soldável 32 mm
F9	PVC rígido soldável Tê de redução 90 soldável 50 mm - 32 mm
F10	PVC rígido soldável Joelho 90° soldável 32 mm

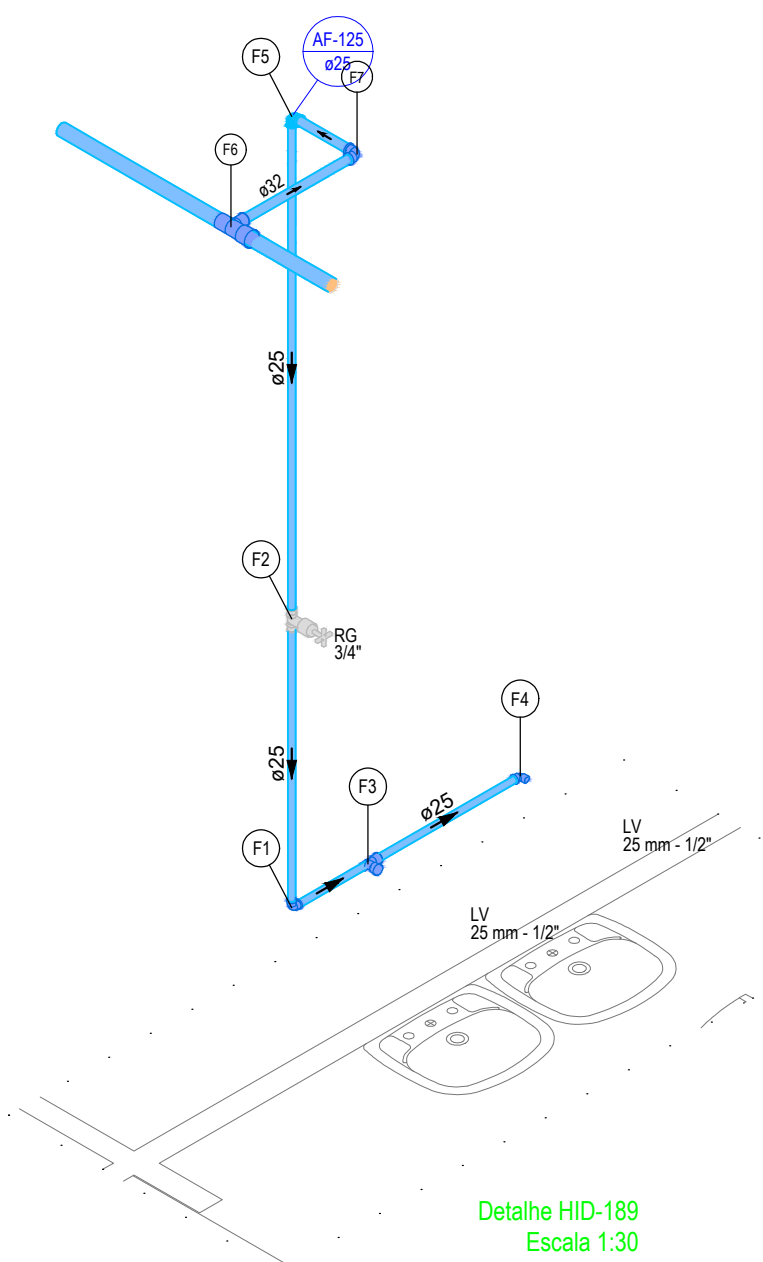


Detalhe HID-184
Escala 1:30

Legenda de peças - 2º Pavimento	
F1	PVC rígido soldável Tê de redução 90 soldável 50 mm - 32 mm
F2	Aparelho Torneira de lavatório 25 mm - 1/2"
F3	PVC Acessórios Engate flexível plástico 1/2 - 30cm
F4	PVC soldável azul c/ bucha latão Joelho de redução 90° soldável com bucha de latão 25 mm - 1/2"
F5	PVC rígido soldável Joelho 90° soldável 25 mm
F6	PVC rígido soldável Tê 90 soldável 25 mm
F7	Metais Registro de gaveta c/ canopla cromada 3/4"
F8	PVC soldável Adapt sold curto chobola-roscas p registro 25 mm - 3/4"
F9	PVC rígido soldável Joelho de redução 90 soldável 32 mm - 25 mm
F10	PVC rígido soldável Joelho 90° soldável 32 mm
F11	Aparelho Vaso Sanitário c/ ox. acoplada 1/2"
F12	PVC Acessórios Engate flexível cobre cromado com canopla 1/2 - 30cm
F13	PVC misto soldável Tê sold c/ rosca bolca central 25 mm - 3/4"
F14	Aparelho Ducha higiênica 25mm x 1/2"
F15	PVC soldável azul c/ bucha latão Joelho de redução 90° soldável com bucha de latão 25 mm - 1/2"



Detalhe HID-185
Escala 1:30



Detalhe HID-189
Escala 1:30

REVISÃO:	DATA:	DESCRIÇÃO:
DATA: OUTUBRO 2022	PRANCHA:	ASSUNTO:
ESCALA: INDICADA	28/34	PROJETO INSTALAÇÕES HIDRÁULICAS



SECRETARIA MUNICIPAL DE SAÚDE E DEFESA CIVIL
PROJETO BÁSICO DE ARQUITETURA PARA CONSTRUÇÃO DE HOSPITAL
MUNICIPAL DE URGÊNCIA E EMERGÊNCIA COM ESPECIALIDADES, SITUADO
NA RUA SÁ CARVALHO S/ N - VILA IARA - SÃO GONÇALO - RJ

Nº DO PROCESSO:

DESENHO:

AUTOR DO PROJETO ARQUITETÔNICO:

SUBSECRETARIA DE URGÊNCIA E EMERGENCIA

SECRETARIO DE SAÚDE: