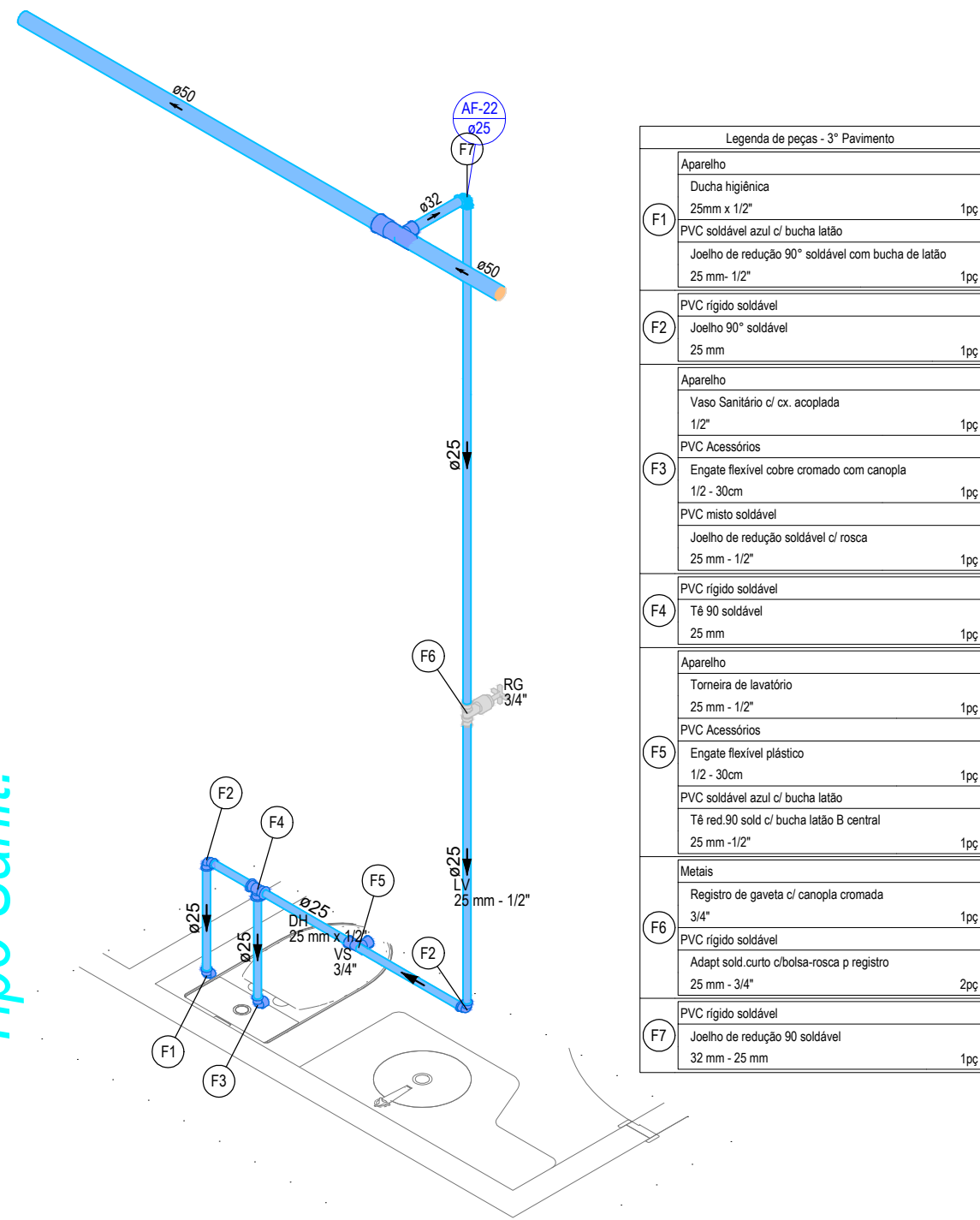
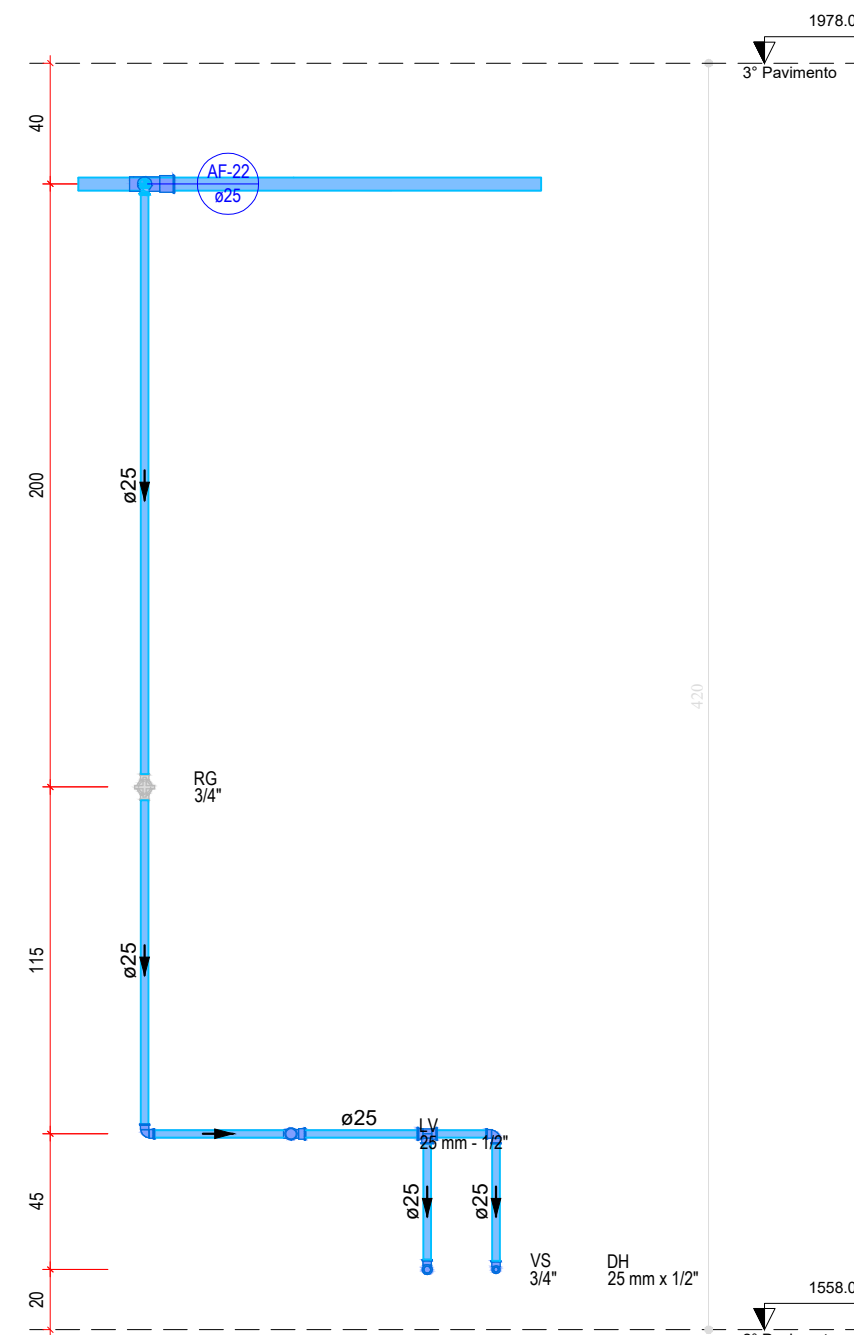


6 - Detalhamento
Tipo Sanit.

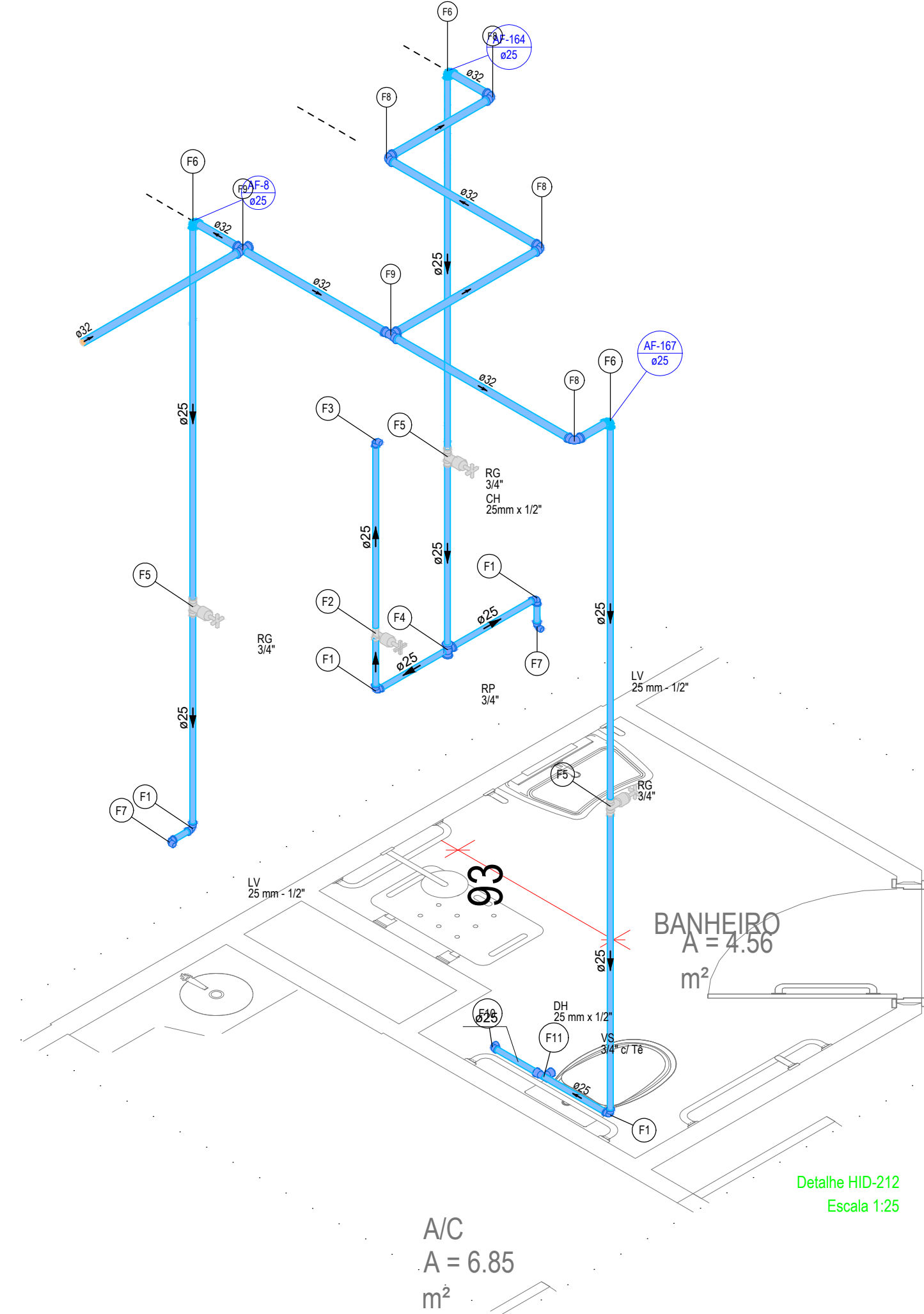


Detalhe HID-210
Escala 1:25

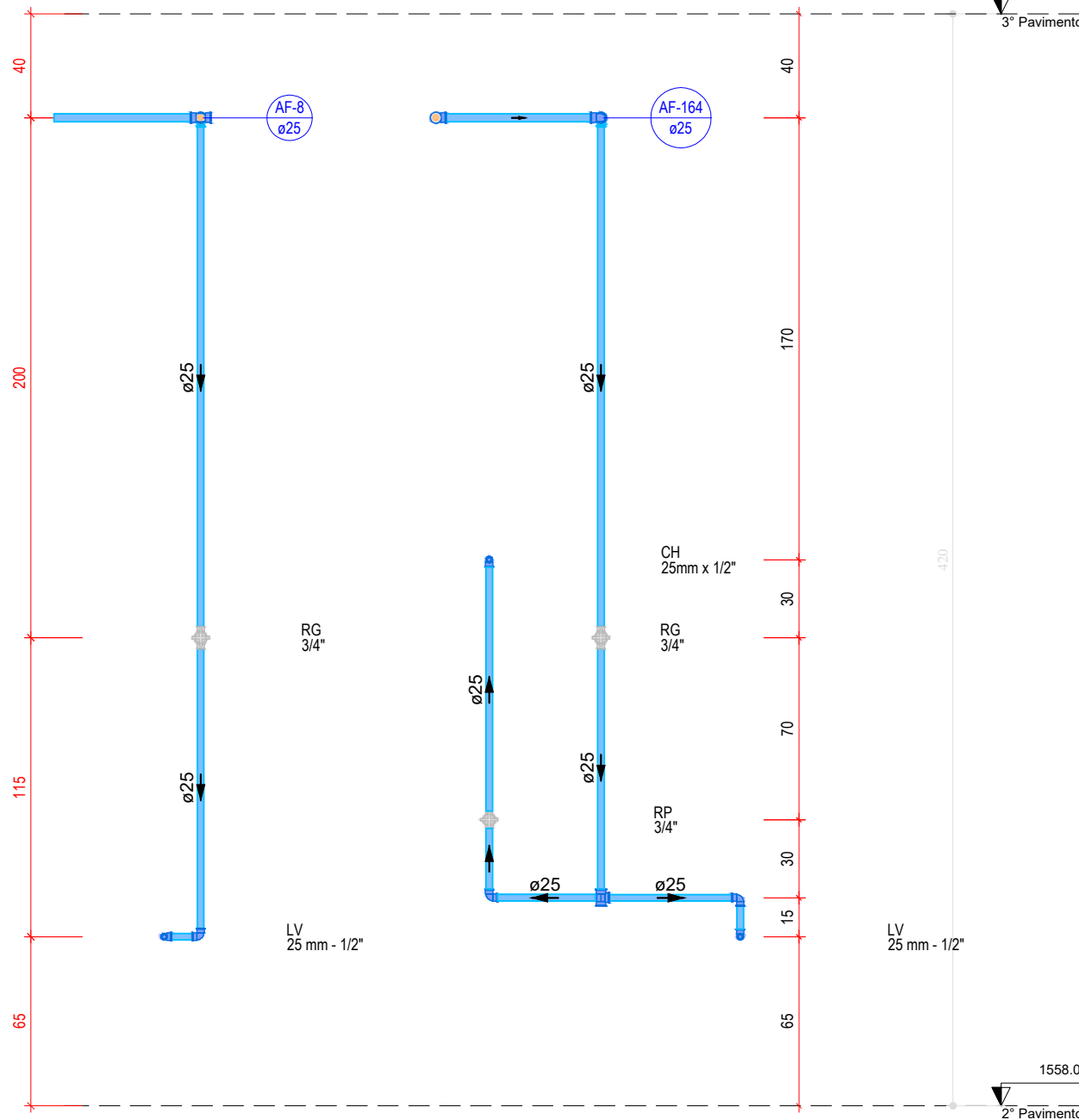


Detalhe HID-211
Escala 1:25

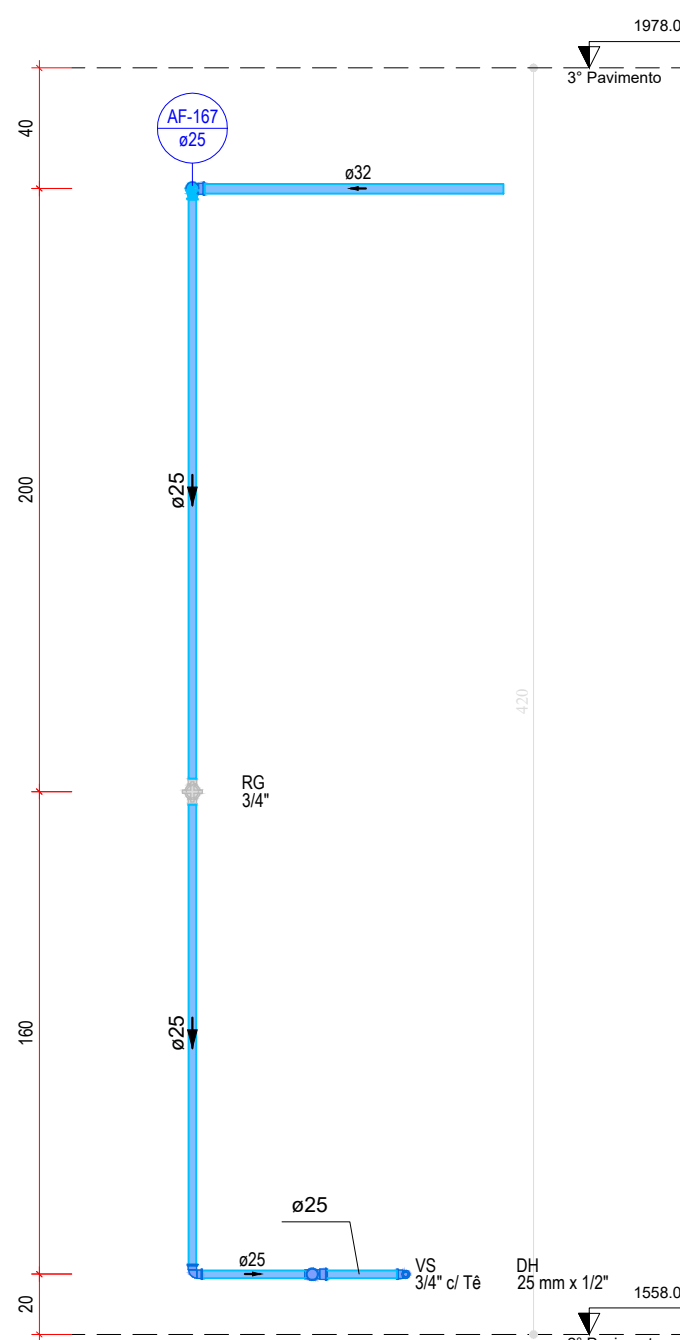
Legenda de peças - 3º Pavimento	
F1	PVC rígido soldável
F2	Joelho 90° soldável
F3	Registro de pressão c/ canopia cromada
F4	Registro de gaveta c/ canopia cromada
F5	Registro de gaveta c/ canopia cromada
F6	Registro de gaveta c/ canopia cromada
F7	Registro de gaveta c/ canopia cromada
F8	Registro de gaveta c/ canopia cromada
F9	Registro de gaveta c/ canopia cromada
F10	Registro de gaveta c/ canopia cromada
F11	Registro de gaveta c/ canopia cromada



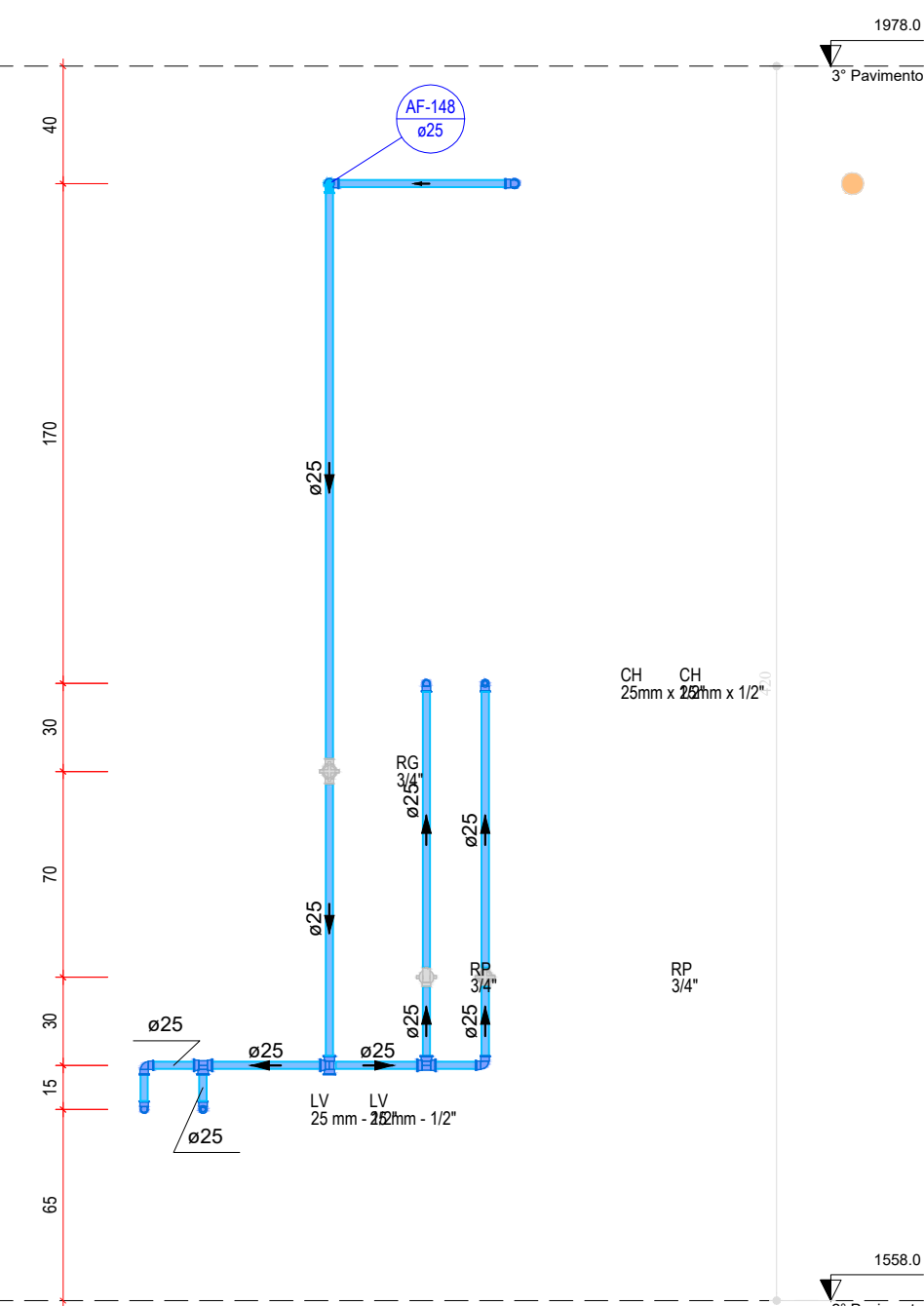
Detalhe HID-212
Escala 1:25



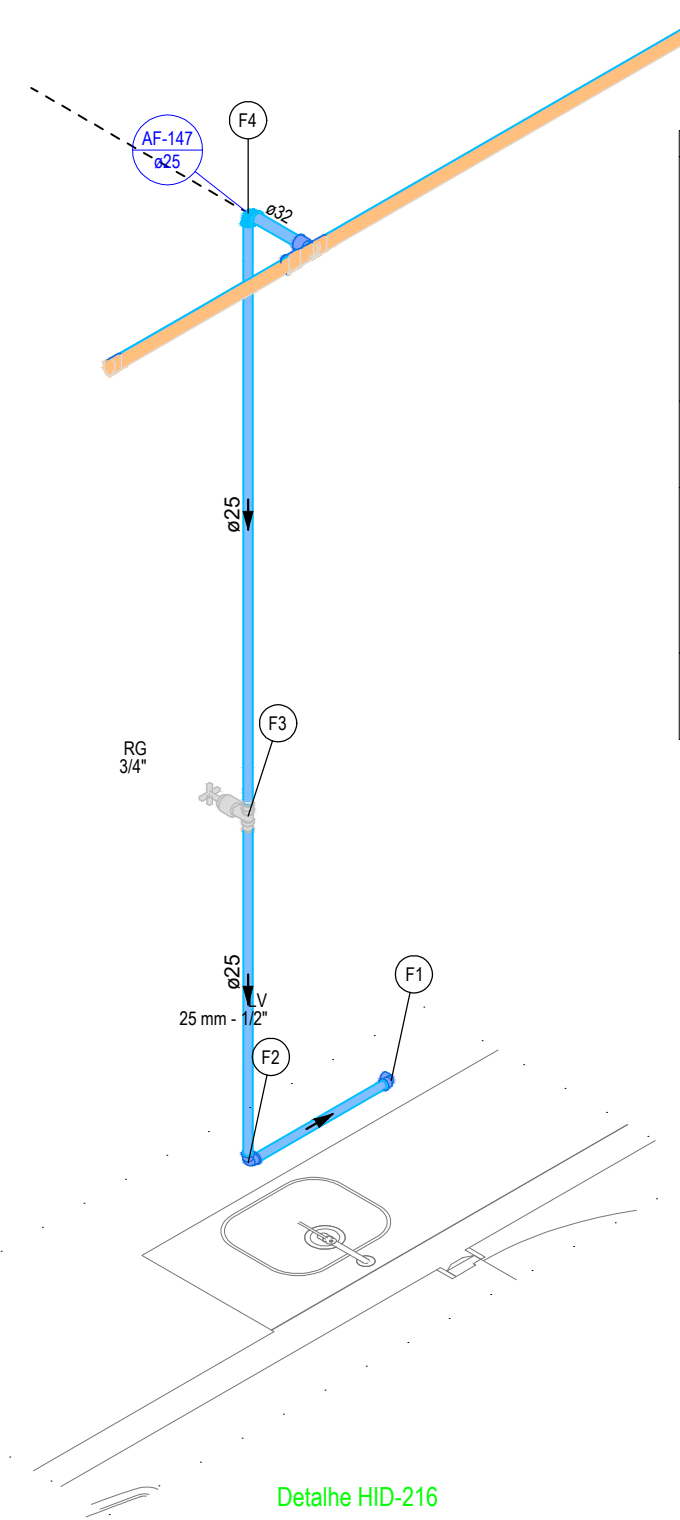
Detalhe HID-213
Escala 1:25



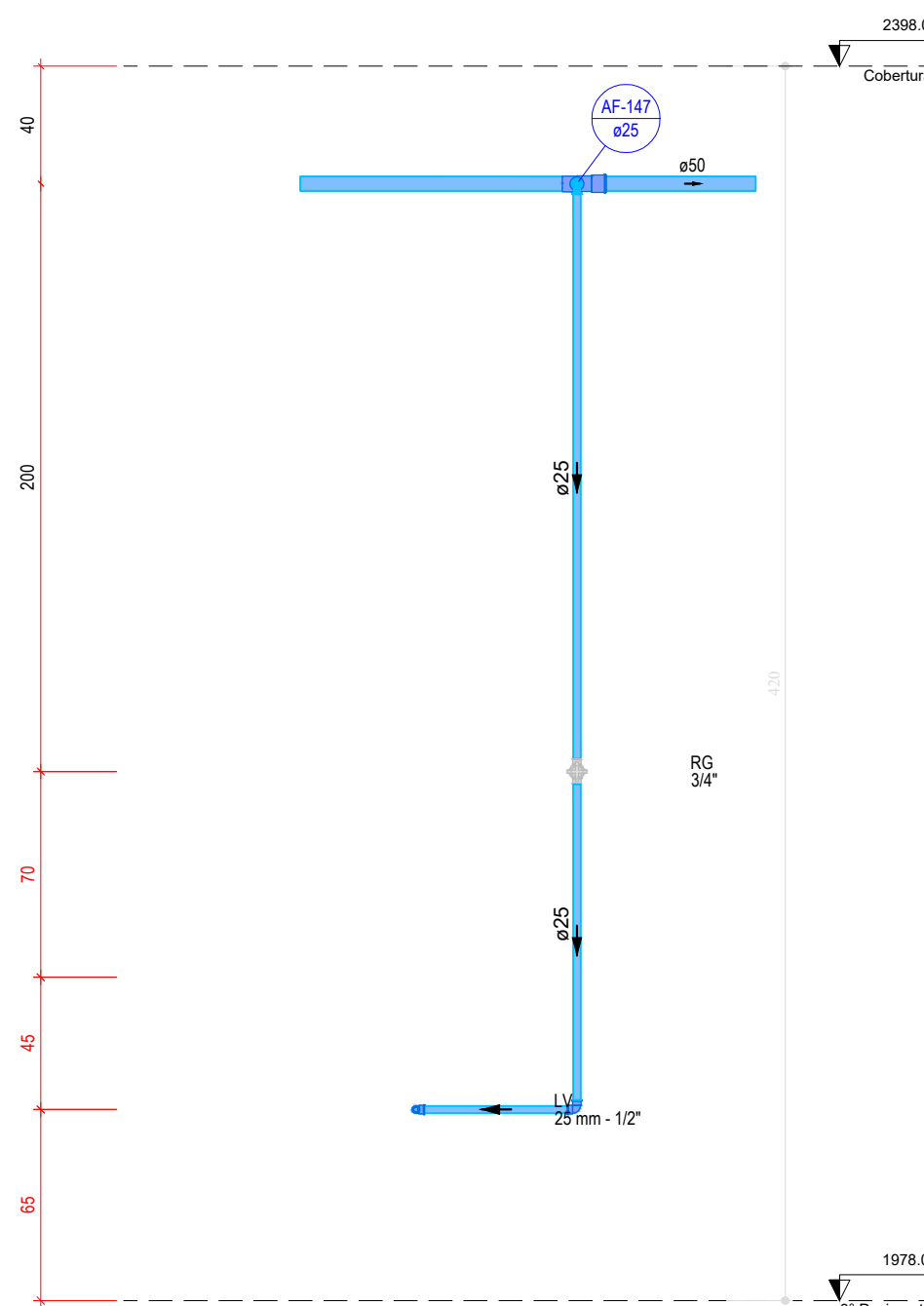
Detalhe HID-214
Escala 1:25



Detalhe HID-215
Escala 1:25



Detalhe HID-216
Escala 1:25



Detalhe HID-217
Escala 1:25

REVISÃO:	DATA:	DESCRIÇÃO:
DATA: OUTUBRO 2022	PRANCHA:	ASSUNTO:
ESCALA: INDICADA	24/34	PROJETO INSTALAÇÕES HIDRÁULICAS

SECRETARIA MUNICIPAL DE SAÚDE E DEFESA CIVIL
PROJETO BÁSICO DE ARQUITETURA PARA CONSTRUÇÃO DE HOSPITAL MUNICIPAL DE URGÊNCIA E EMERGÊNCIA COM ESPECIALIDADES, SITUADO NA RUA SÁ CARVALHO S/ N - VILA IARA - SÃO GONÇALO - RJ

Nº DO PROCESSO:

DESENHO:

AUTOR DO PROJETO ARQUITETÔNICO:

SUBSECRETARIA DE URGÊNCIA E EMERGENCIA

SECRETARIO DE SAÚDE: