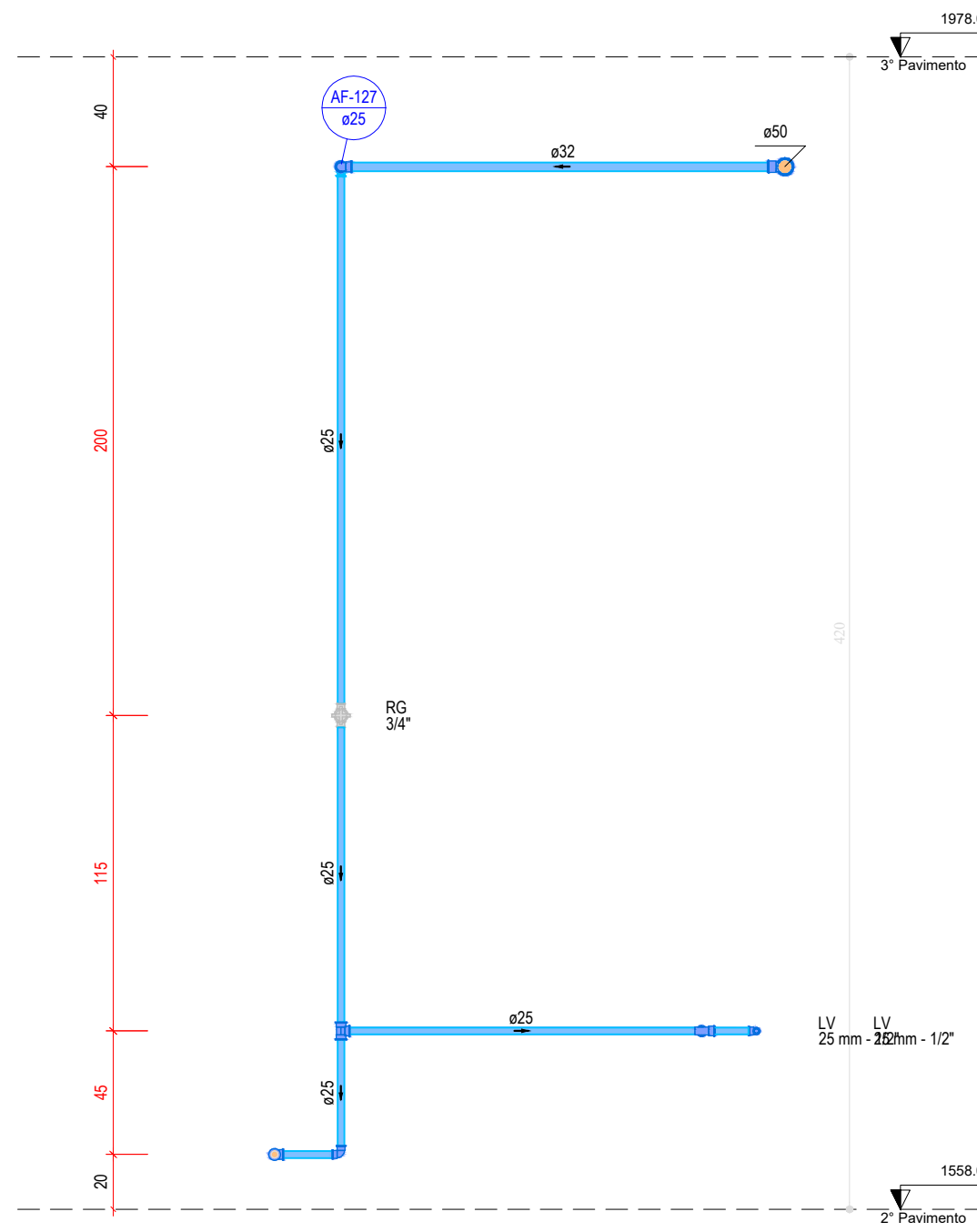
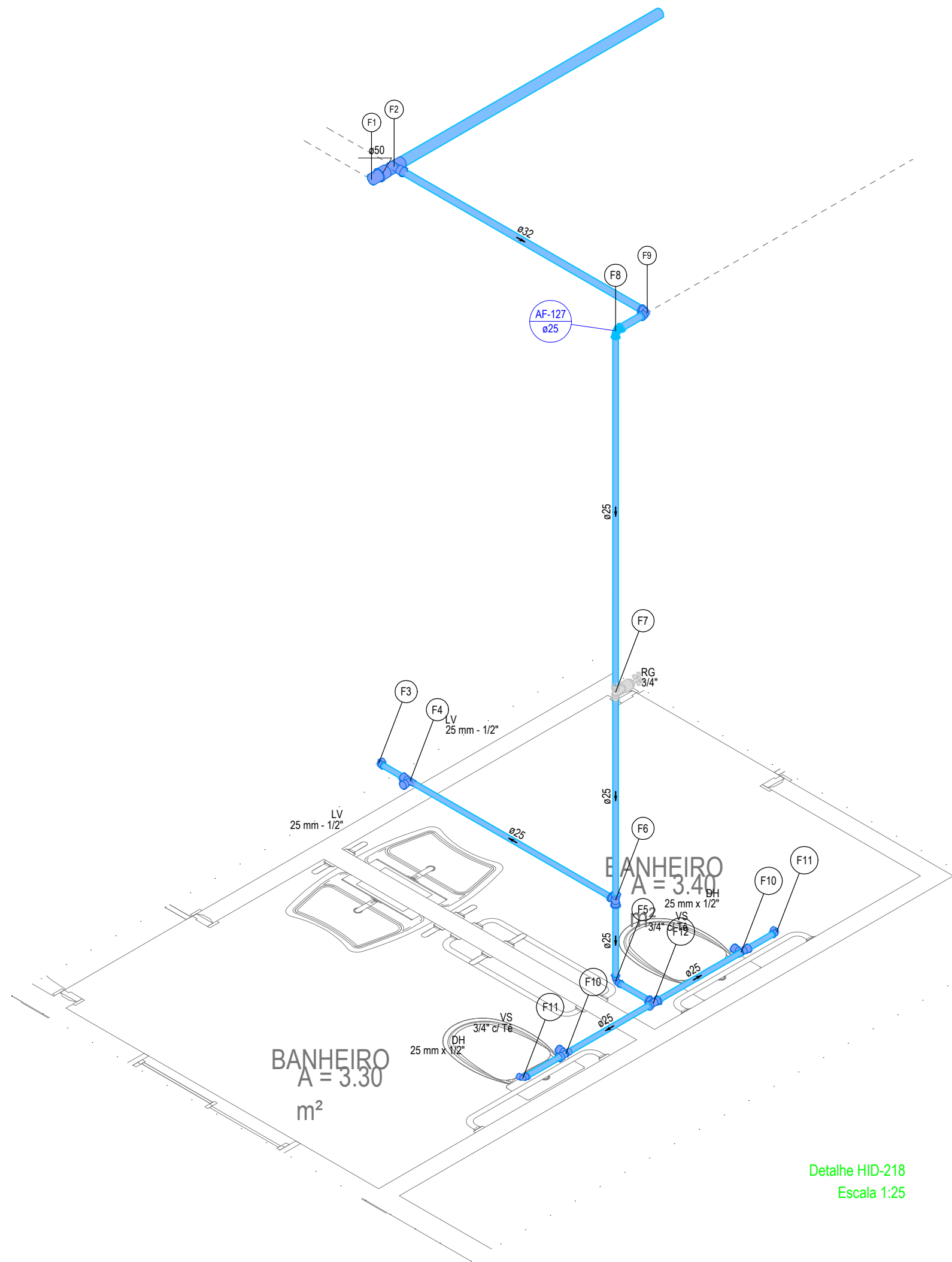
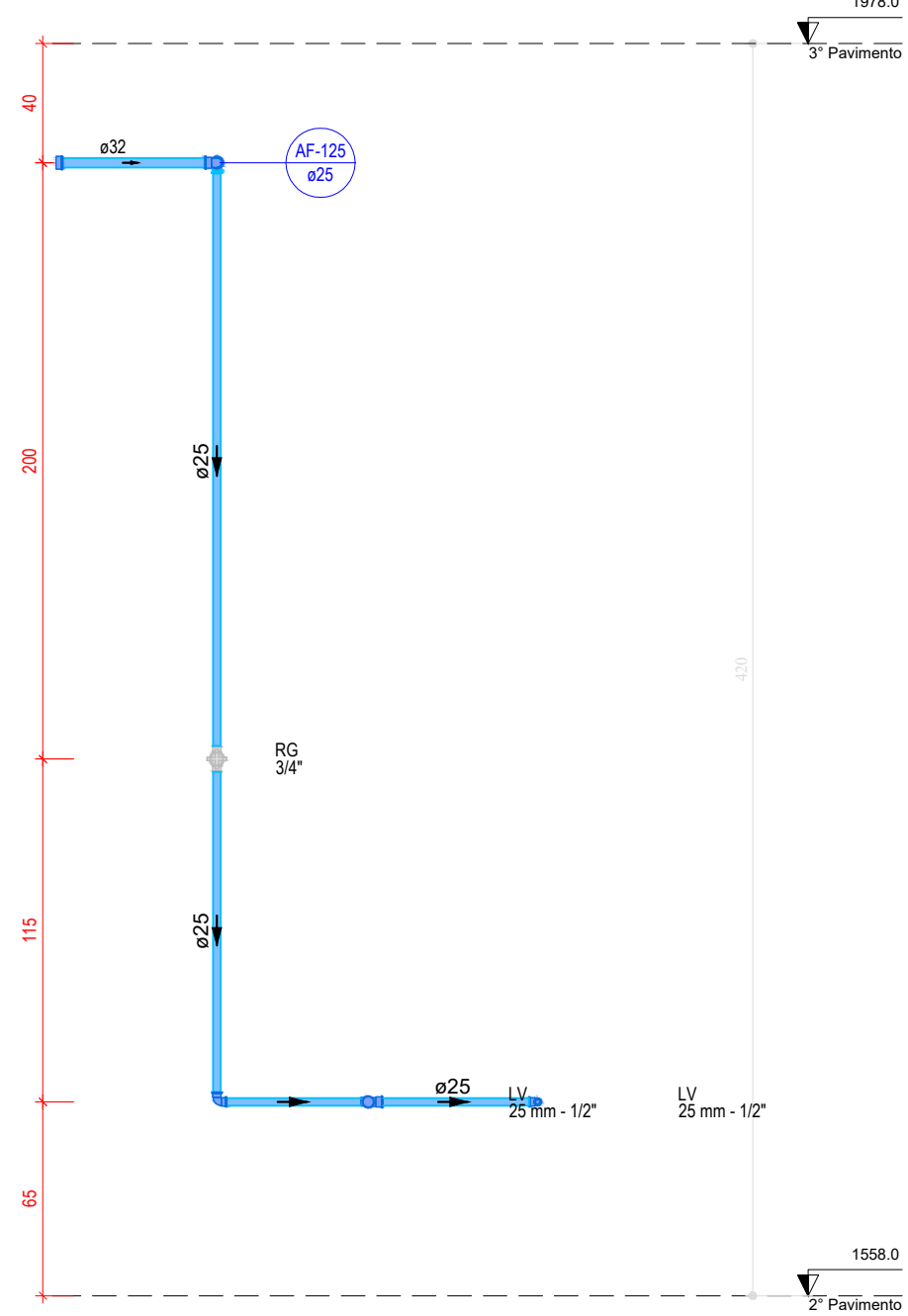
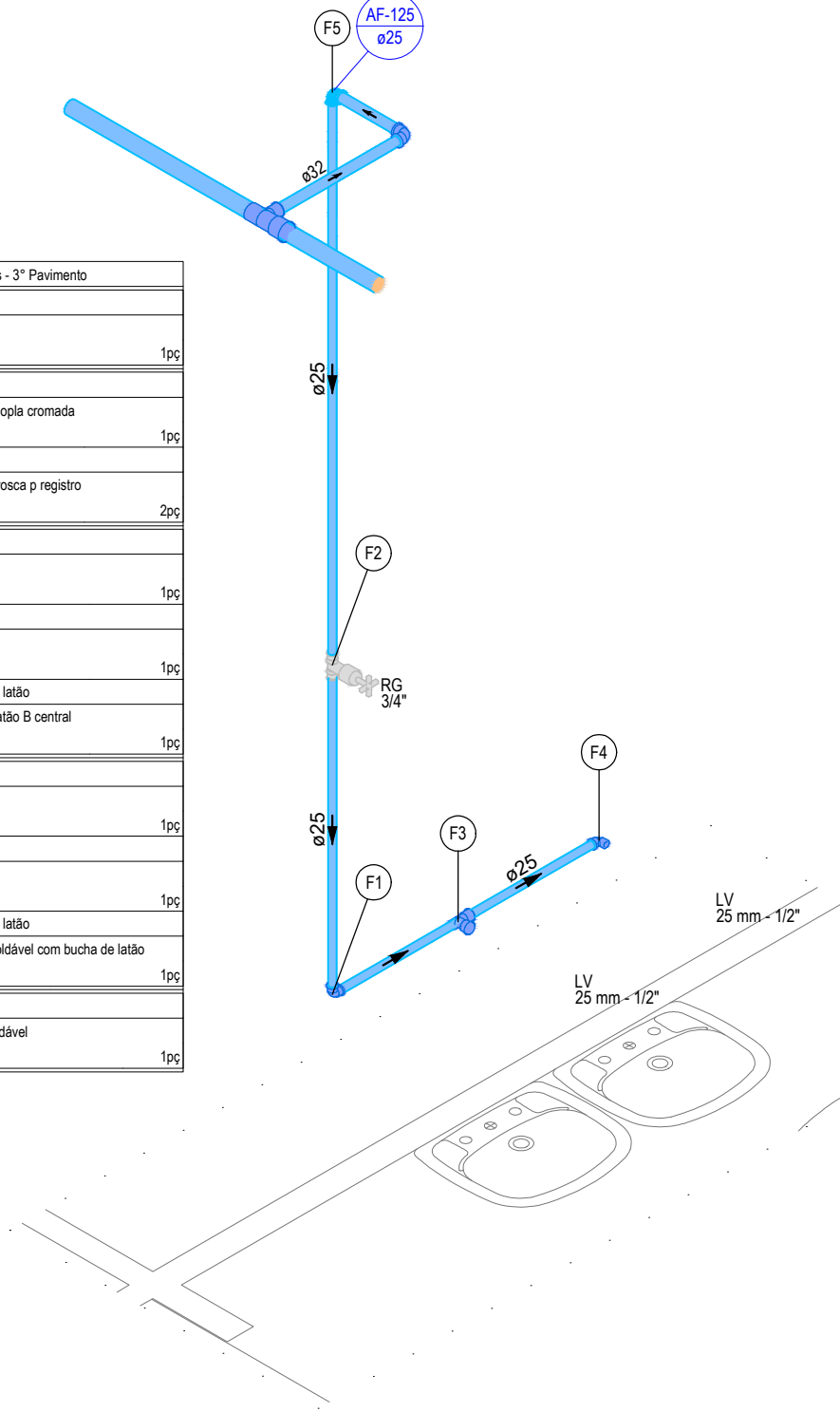


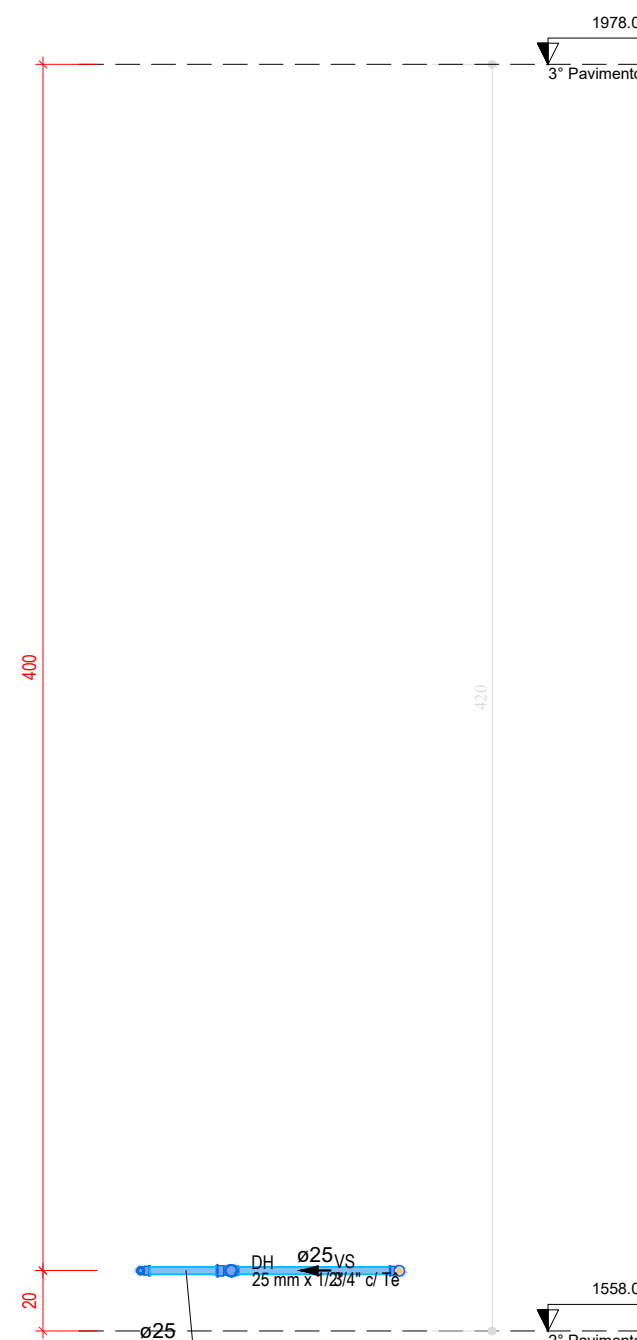
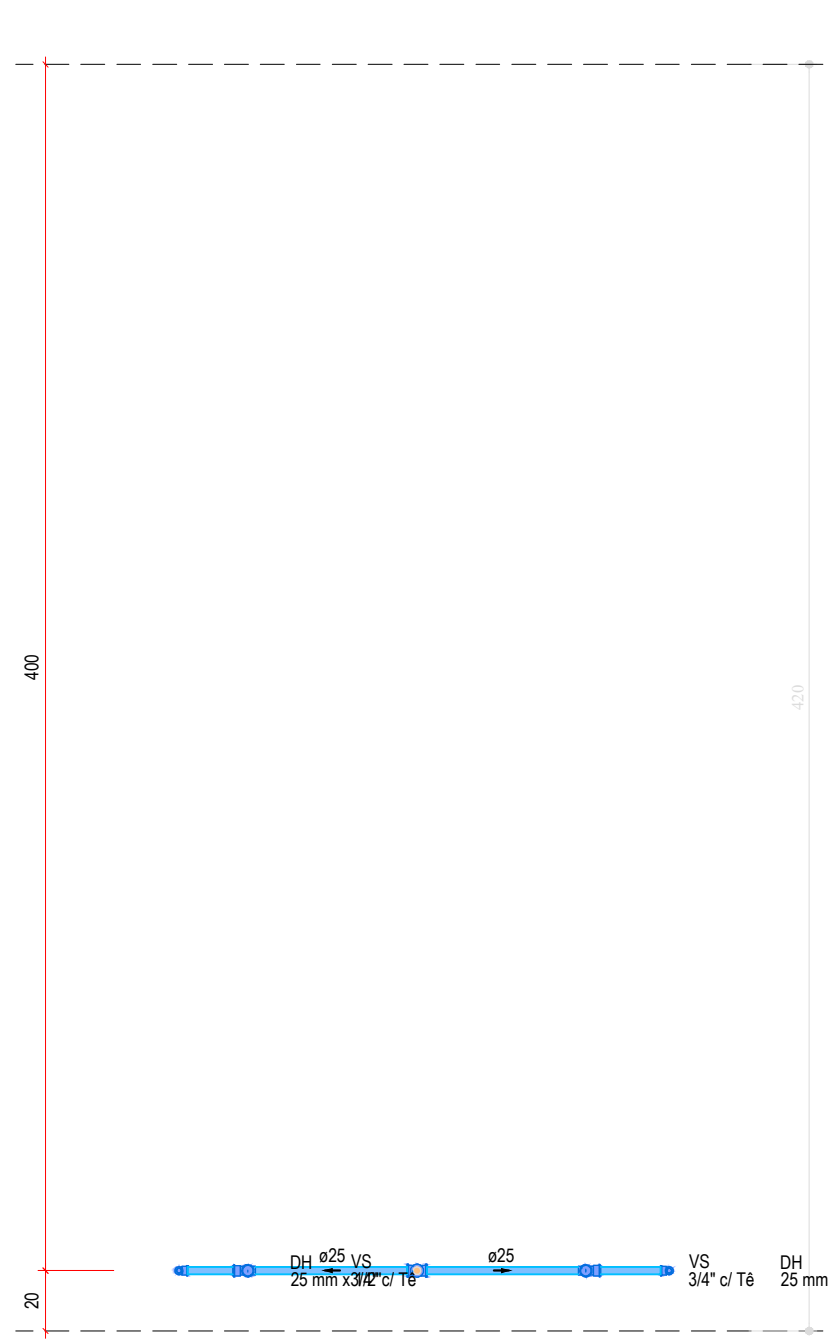
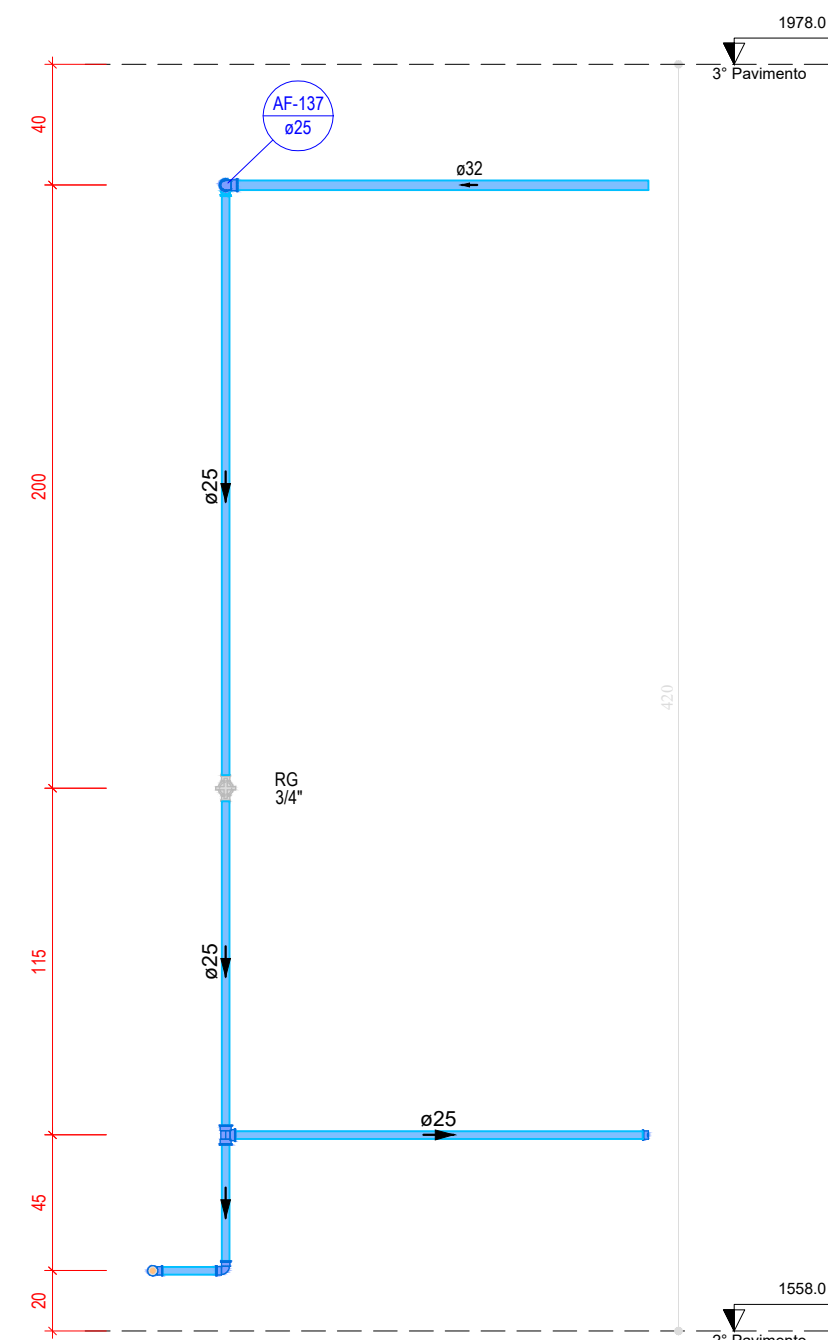
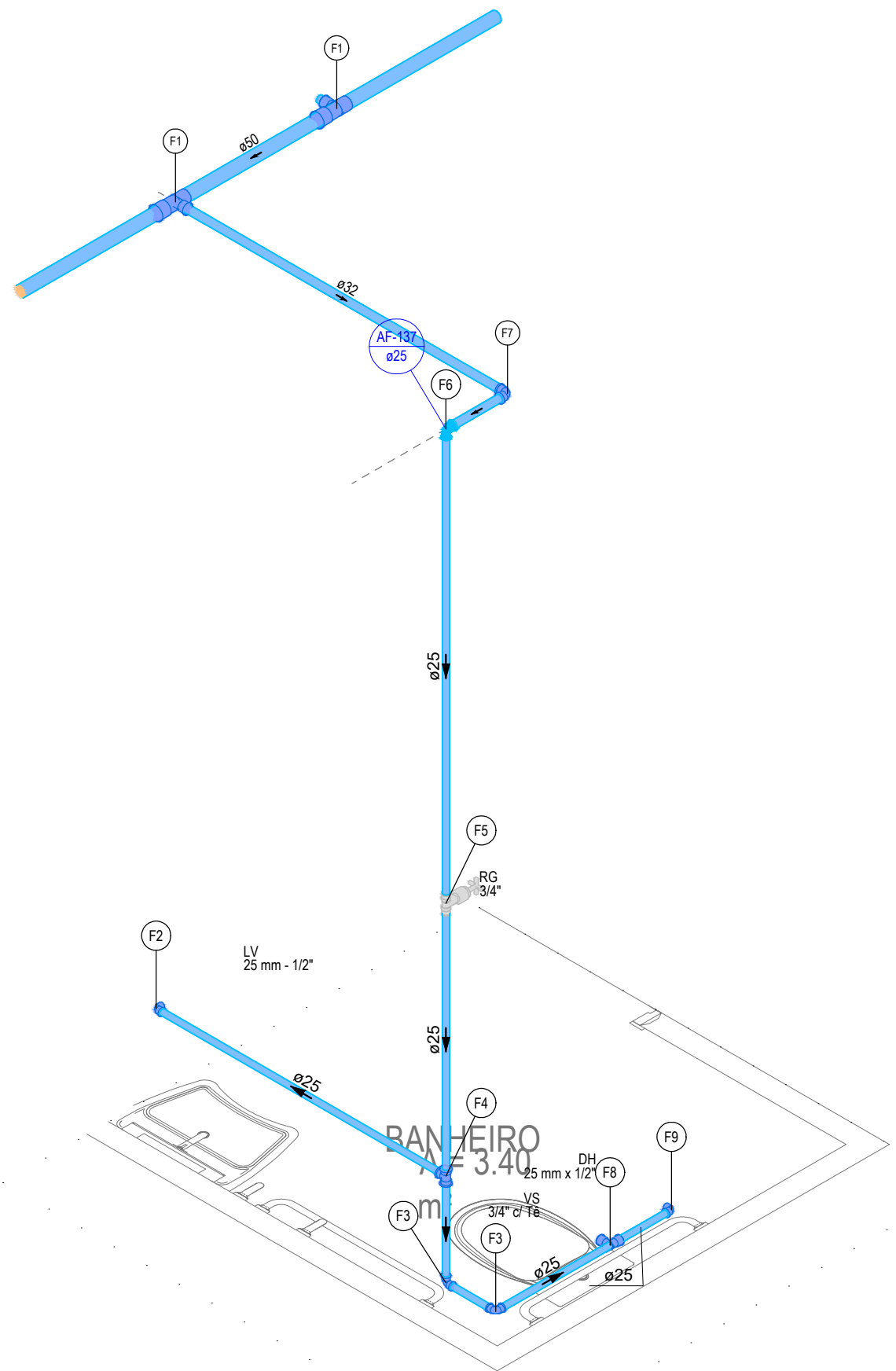
Legenda de peças - 3º Pavimento			
F1	PVC rígido soldável		
	Cap soldável	50 mm	1pc
F2	PVC rígido soldável		
	Tê de redução 90° soldável	50 mm - 32 mm	1pc
F3	Aparelho		
	Tomada de lavatório	25 mm - 1/2"	1pc
	PVC Acessórios		
	Engate flexível plástico	1/2 - 30cm	1pc
	PVC soldável azul c/ bucha latão		
	Joelho de redução 90° soldável com bucha de latão	25 mm - 1/2"	1pc
F4	Aparelho		
	Tomada de lavatório	25 mm - 1/2"	1pc
	PVC Acessórios		
	Engate flexível plástico	1/2 - 30cm	1pc
	PVC soldável azul c/ bucha latão		
	Tê red 90 sold c/ bucha latão B central	25 mm - 1/2"	1pc
F5	PVC rígido soldável		
	Joelho 90° soldável	25 mm	1pc
F6	PVC rígido soldável		
	Tê 90 soldável	25 mm	1pc
F7	Metas		
	Registro de gaveta c/ canopla cromada	3/4"	1pc
F8	PVC rígido soldável		
	Adapt sold curto chibola-rosca p registro	25 mm - 3/4"	2pc
F9	PVC rígido soldável		
	Joelho de redução 90 soldável	32 mm - 25 mm	1pc
F10	PVC rígido soldável		
	Joelho 90° soldável	32 mm	1pc
F11	Aparelho		
	Vaso Sanitário c/ ox. acoplada	1/2"	1pc
	PVC Acessórios		
	Engate flexível cobre cromado com canopla	1/2 - 30cm	1pc
	PVC médio soldável		
	Tê sold c/ rosca bolca central	25 mm - 3/4"	1pc
F12	Aparelho		
	Ducha higiênica	25mm x 1/2"	1pc
	PVC soldável azul c/ bucha latão		
	Joelho de redução 90° soldável com bucha de latão	25 mm - 1/2"	1pc
F13	PVC rígido soldável		
	Joelho de redução 90° soldável	32 mm - 25 mm	1pc



Legenda de peças - 3º Pavimento			
F1	PVC rígido soldável		
	Joelho 90° soldável	25 mm	1pc
F2	Metas		
	Registro de gaveta c/ canopla cromada	3/4"	1pc
	PVC rígido soldável		
	Adapt sold curto chibola-rosca p registro	25 mm - 3/4"	2pc
F3	Aparelho		
	Tomada de lavatório	25 mm - 1/2"	1pc
	PVC Acessórios		
	Engate flexível plástico	1/2 - 30cm	1pc
	PVC soldável azul c/ bucha latão		
	Tê red 90 sold c/ bucha latão B central	25 mm - 1/2"	1pc
F4	Aparelho		
	Tomada de lavatório	25 mm - 1/2"	1pc
	PVC Acessórios		
	Engate flexível plástico	1/2 - 30cm	1pc
	PVC soldável azul c/ bucha latão		
	Joelho de redução 90° soldável com bucha de latão	25 mm - 1/2"	1pc
F5	PVC rígido soldável		
	Joelho de redução 90 soldável	32 mm - 25 mm	1pc



Legenda de peças - 3º Pavimento			
F1	PVC rígido soldável		
	Tê de redução 90 soldável	50 mm - 32 mm	1pc
F2	Aparelho		
	Tomada de lavatório	25 mm - 1/2"	1pc
	PVC Acessórios		
	Engate flexível plástico	1/2 - 30cm	1pc
	PVC soldável azul c/ bucha latão		
	Joelho de redução 90° soldável com bucha de latão	25 mm - 1/2"	1pc
F3	PVC rígido soldável		
	Joelho 90° soldável	25 mm	1pc
F4	PVC rígido soldável		
	Tê 90 soldável	25 mm	1pc
F5	Metas		
	Registro de gaveta c/ canopla cromada	3/4"	1pc
F6	PVC rígido soldável		
	Adapt sold curto chibola-rosca p registro	25 mm - 3/4"	2pc
F7	PVC rígido soldável		
	Joelho de redução 90 soldável	32 mm - 25 mm	1pc
F8	PVC rígido soldável		
	Joelho 90° soldável	32 mm	1pc
F9	Aparelho		
	Vaso Sanitário c/ ox. acoplada	1/2"	1pc
	PVC Acessórios		
	Engate flexível cobre cromado com canopla	1/2 - 30cm	1pc
	PVC médio soldável		
	Tê sold c/ rosca bolca central	25 mm - 3/4"	1pc
F10	Aparelho		
	Ducha higiênica	25mm x 1/2"	1pc
	PVC soldável azul c/ bucha latão		
	Joelho de redução 90° soldável com bucha de latão	25 mm - 1/2"	1pc



REVISÃO:	DATA:	DESCRIÇÃO:
DATA: OUTUBRO 2022	PRANCHA:	ASSUNTO:
ESCALA: INDICADA	34/34	PROJETO INSTALAÇÕES HIDRÁULICAS
<div>  <p>PREFEITURA MUNICIPAL DE SÃO GONÇALO</p> </div> <p>SECRETARIA MUNICIPAL DE SAÚDE E DEFESA CIVIL</p> <p>PROJETO BÁSICO DE ARQUITETURA PARA CONSTRUÇÃO DE HOSPITAL MUNICIPAL DE URGÊNCIA E EMERGÊNCIA COM ESPECIALIDADES, SITUADO NA RUA SÁ CARVALHO S/ N - VILA IARA - SÃO GONÇALO - RJ</p>		
Nº DO PROCESSO:		
DESENHO:		
AUTOR DO PROJETO ARQUITETÔNICO:		
SUBSECRETARIA DE URGÊNCIA E EMERGENCIA		
SECRETARIO DE SAÚDE:		