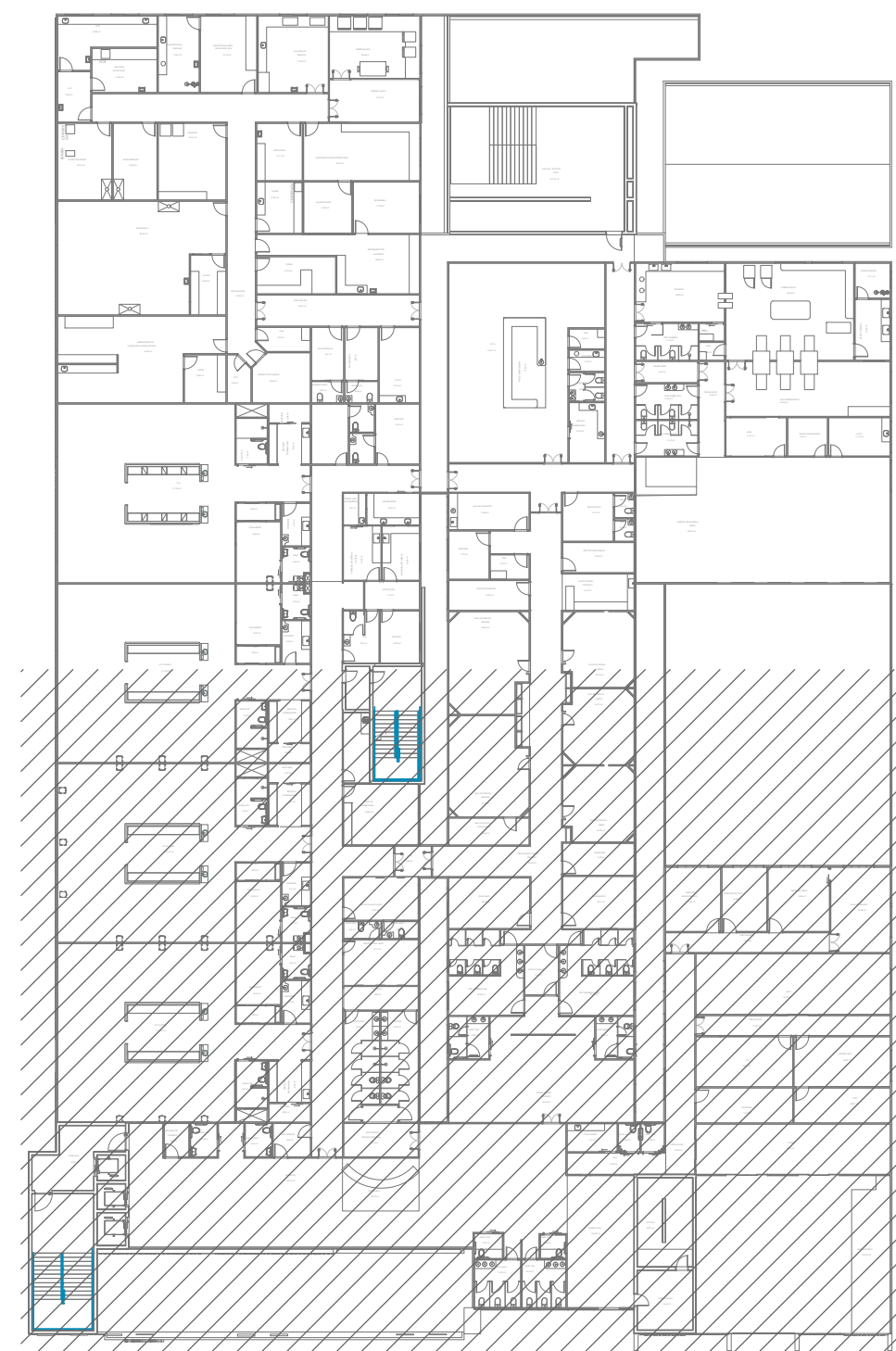


01 PROJETO ROTA DE FUGA - TÉRREO - PARTE 02
ESC.: 1/100



02 PLANTA CHAVE - 1º PAVIMENTO
ESC.: 1/500

LEGENDA-ROTA DE FUGA



ROTA DE FUGA - DIREÇÃO A DIREITA

ROTA DE FUGA - DIREÇÃO A ESQUERDA

ROTA DE FUGA - SAÍDA FINAL

ROTA DE FUGA - DIREÇÃO A SEGUIR

REVISÃO:	DATA:	DESCRIÇÃO:
DATA:	PRANCHA:	ASSUNTO:
ESCALA:	Como indicado	PROJETO ROTA DE FUGA - 1º PAVIMENTO-PARTE 02



SECRETARIA MUNICIPAL DE SAÚDE E DEFESA CIVIL

PROJETO BÁSICO DE ARQUITETURA PARA CONSTRUÇÃO DE HOSPITAL MUNICIPAL DE URGÊNCIA E EMERGÊNCIA COM ESPECIALIDADES, SITUADO NA RUA SÁ CARVALHO S/ N - VILA IARA - SÃO GONÇALO - RJ

Nº DO PROCESSO:

DESENHO:

AUTOR DO PROJETO :

SUBSECRETARIA DE URGÊNCIA E EMERGÊNCIA

SECRETARIO DE SAÚDE: