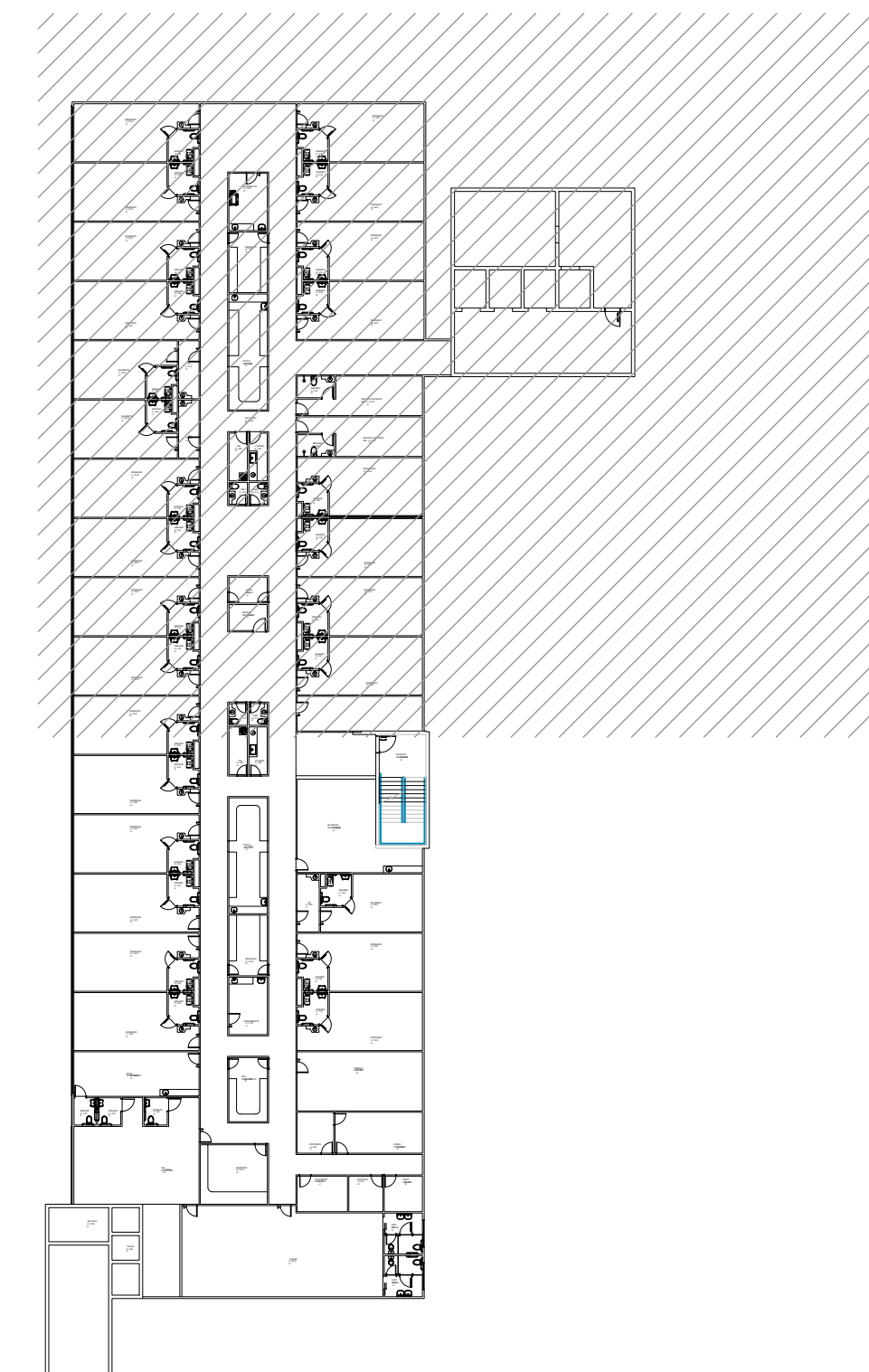


01 PROJETO ROTA DE FUGA - 3º E 4º PAVIMENTO - PARTE 01  
ESC.: 1/100

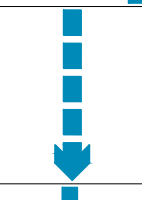


02 PLANTA CHAVE - 3 E 4º PAVIMENTO  
ESC.: 1/500

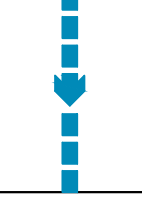
LEGENDA - ROTA DE FUGA



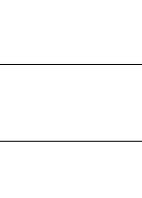
ROTA DE FUGA - DIREÇÃO A DIREITA



ROTA DE FUGA - DIREÇÃO A ESQUERDA



ROTA DE FUGA - SAÍDA FINAL



ROTA DE FUGA - DIREÇÃO A SEGUIR

REVISÃO:	DATA:	DESCRIÇÃO:
DATA:	OUTUBRO/2022	PRANCHA:
ESCALA:	Como indicado	PMSG-HMMC-PPC-08
		ASSUNTO:
		PROJETO ROTA DE FUGA - 3º E 4º PAVIMENTO - PARTE 01



SECRETARIA MUNICIPAL DE SAÚDE E DEFESA CIVIL

PROJETO BÁSICO DE ARQUITETURA PARA CONSTRUÇÃO DE HOSPITAL MUNICIPAL DE URGÊNCIA E EMERGÊNCIA COM ESPECIALIDADES, SITUADO NA RUA SÁ CARVALHO S/ N - VILA IARA - SÃO GONÇALO - RJ

Nº DO PROCESSO:

DESENHO:

AUTOR DO PROJETO ARQUITETÔNICO:

SUBSECRETARIA DE URGÊNCIA E EMERGÊNCIA

SECRETARIO DE SAÚDE: