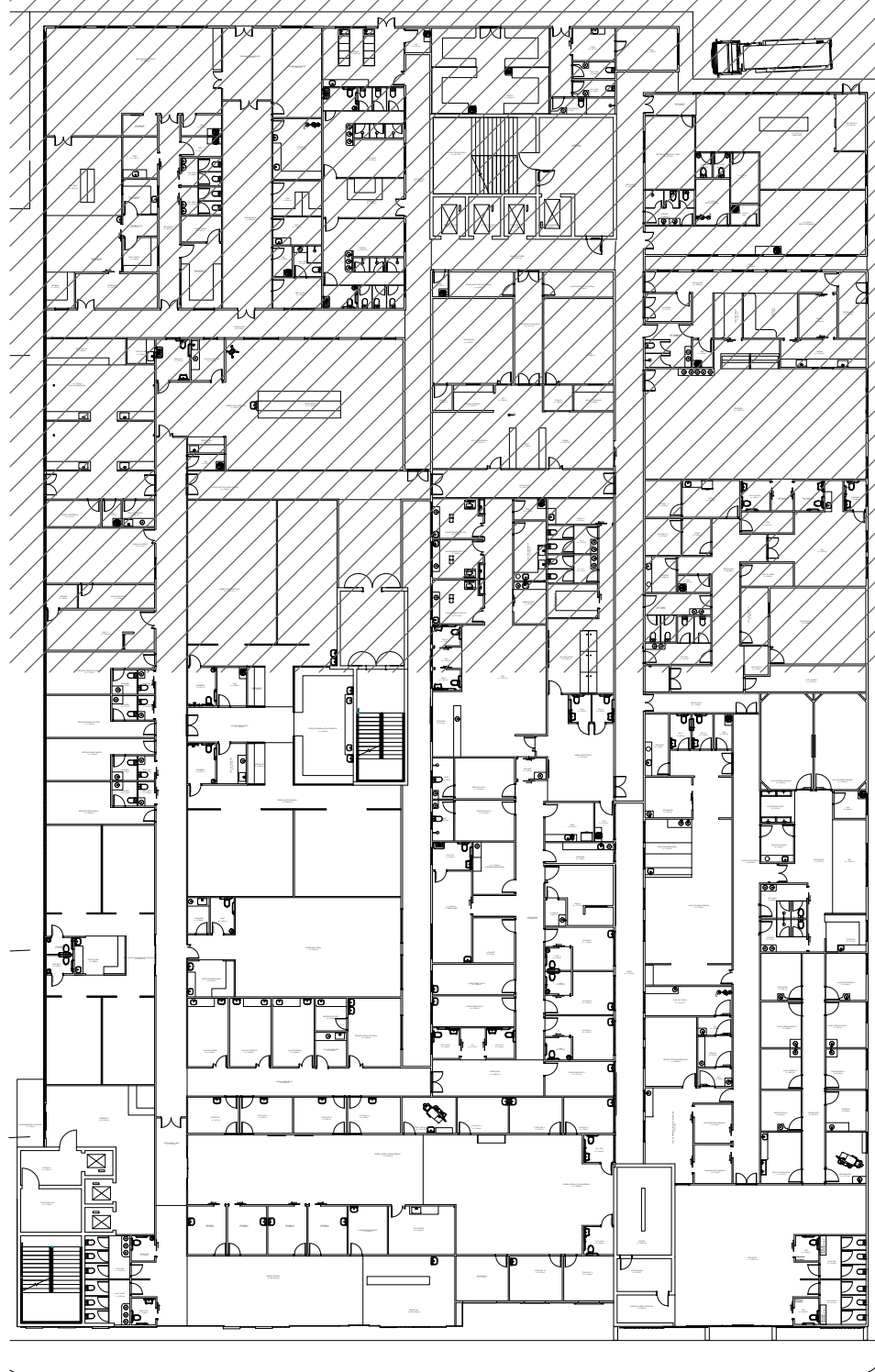




01 PROJETO DE ILUMINAÇÃO E SINALIZAÇÃO - TÉRREO - PARTE 01  
ESC.: 1/100



02 PLANTA CHAVE - TÉRREO  
ESC.: 1/500

Legenda - 2 - Sinalização e Iluminação		
	Autônoma 10w LED 300 lúmens	
	Localização da Placa na Parede	
	Placa Alarme Sonoro - PVC 200x200	
	Placa Rota Fuga Escada - Direita Seta PI Baixo - PVC 300x150	
	Placa Rota Fuga Seta PI Cima - PVC 300x150	
	Placa Rota Fuga Seta PI Direita - PVC 300x150	
	Placa Rota Fuga Seta PI Esquerda - PVC 300x150	
	Placa alarme de incêndio - PVC 100x158	
	Placa extintor - PVC 150x150	
	Placa saída - PVC 300x150	
REVISÃO:	DATA:	DESCRIÇÃO:
DATA:	PRANCHA:	ASSUNTO:
ESCALA:	Como indicado	PROJETO ILUMINAÇÃO E SINALIZAÇÃO - TÉRREO - PARTE 01



SECRETARIA MUNICIPAL DE SAÚDE E DEFESA CIVIL

PROJETO BÁSICO DE ARQUITETURA PARA CONSTRUÇÃO DE HOSPITAL MUNICIPAL DE URGÊNCIA E EMERGÊNCIA COM ESPECIALIDADES, SITUADO NA RUA SÂ CARVALHO S/ N - VILA IARA - SÃO GONÇALO - RJ

Nº DO PROCESSO:

DESENHO:

AUTOR DO PROJETO:

SUBSECRETARIA DE URGÊNCIA E EMERGÊNCIA

SECRETARIO DE SAÚDE:

Lista de materiais - 2 - Sinalização e Iluminação		
Incêndio		
1 - Sinalização NBR Emergência		
E01 - Placa Fotoluminescente Alarme Sonoro - PVC 200x200	17	pg
E02 - Placa alarme de incêndio - PVC 100x158	17	pg
E08 - Placa Fotoluminescente Hidrante - PVC 150x150	17	pg
S01 - Placa Fotoluminescente Saída Seta PI Direita - PVC 300x150	27	pg
S02 - Placa Fotoluminescente Saída Seta PI Esquerda - PVC 300x150	32	pg
S03 - Placa Fotoluminescente Rota Fuga Seta PI Cima - PVC 300x150	44	pg
S12 - Placa Fotoluminescente Saída - PVC 300x150	10	pg
Iluminação de emergência		
Autônoma 10w LED 300 lúmens	90	pg
Sinalização de emergência		
S08 - Placa Fotoluminescente Rota Fuga Escada Direita Seta PI Baixo - PVC 300x150	4	pg