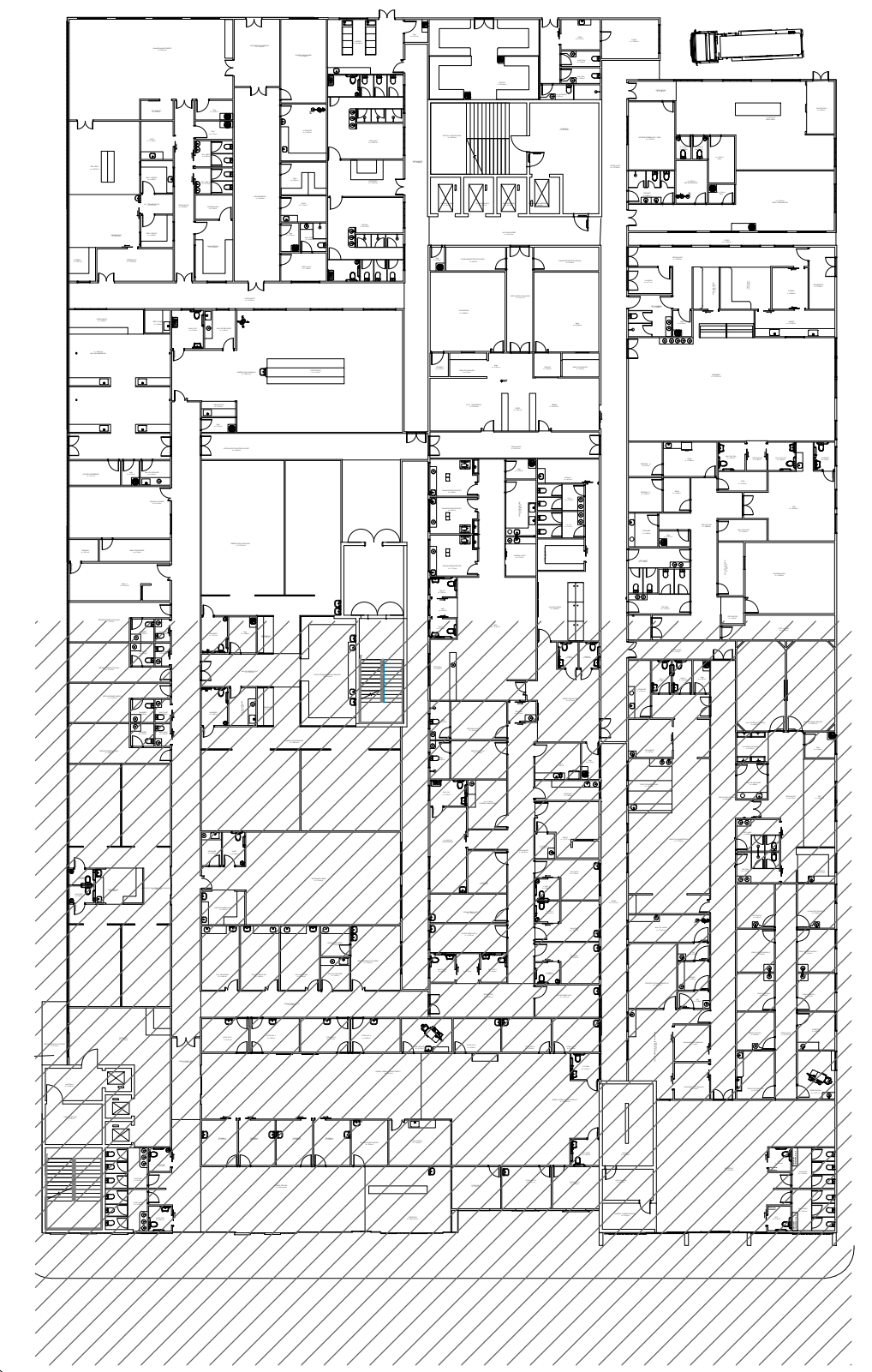


01 PROJETO DE ILUMINAÇÃO E SINALIZAÇÃO - TÉRREO - PARTE 02
ESC.: 1/100



02 PLANTA CHAVE - TÉRREO
ESC.: 1/500

Legenda - 2 - Sinalização e Iluminação

- | | |
|---|--|
|  | Autônomo 10w LED 300 lúmens |
|  | Localização da Placa na Parede |
|  | Placa Alarme Sonoro - PVC 200x200 |
|  | Placa Rota Fuga Escada - Direita Seta P/ Baixo - PVC 300x150 |
|  | Placa Rota Fuga Seta P/ Cima - PVC 300x150 |
|  | Placa Rota Fuga Seta P/ Direita - PVC 300x150 |
|  | Placa Rota Fuga Seta P/ Esquerda - PVC 300x150 |
|  | Placa alarme de inóndio - PVC 100x158 |
|  | Placa saída - PVC 300x150 |

DATA:	PRANCHA:	ASSUNTO:
ESCALA: Como indicado	PMSG-HMMC-PPC-12	PROJETO ILUMINAÇÃO E SINALIZAÇÃO - TÉRREO - PARTE 02



SECRETARIA MUNICIPAL DE SAÚDE E DEFESA CIVIL

PROJETO BÁSICO DE ARQUITETURA PARA CONSTRUÇÃO DE HOSPITAL
MUNICIPAL DE URGÊNCIA E EMERGÊNCIA COM ESPECIALIDADES, SITUADO
NA RUA SÁ CARVALHO S/ N - VILA IARA - SÃO GONÇALO - RJ

Nº DO PROCESSO:

DESENHO:

AUTOR DO PROJETO:

SUBSECRETARIA DE URGÊNCIA E EMERGENCIA

SECRETARIO DE SAÚDE:

Lista de materiais - 2 - Sinalização e Iluminação	
Índice	
1 - Sinalização NBR Emergência	
E01 - Placa Placoluminescente Alarme Sonoro - PVC 200x200	17 pçs
E02 - Placa alarme de incêndio - PVC 100x108	17 pçs
E08 - Placa Placoluminescente Rotativa - PVC 150x150	27 pçs
S01 - Placa Placoluminescente Saida Setra Direita - PVC 300x150	27 pçs
S02 - Placa Placoluminescente Saida Setra PI Esquerda - PVC 300x150	33 pçs
S03 - Placa Placoluminescente Rota Fuga Setra PI Cima - PVC 300x150	42 pçs
S12 - Placa Placoluminescente Saida - PVC 300x150	10 pçs
Iluminação de emergência	
Austrôres 10w LED 300 lúmens	90 pçs
Sinalização de emergência	
S08 - Placa Placoluminescente Rota Fuga Escada Direita Setra PI Baixo - PVC 300x150	42 pçs