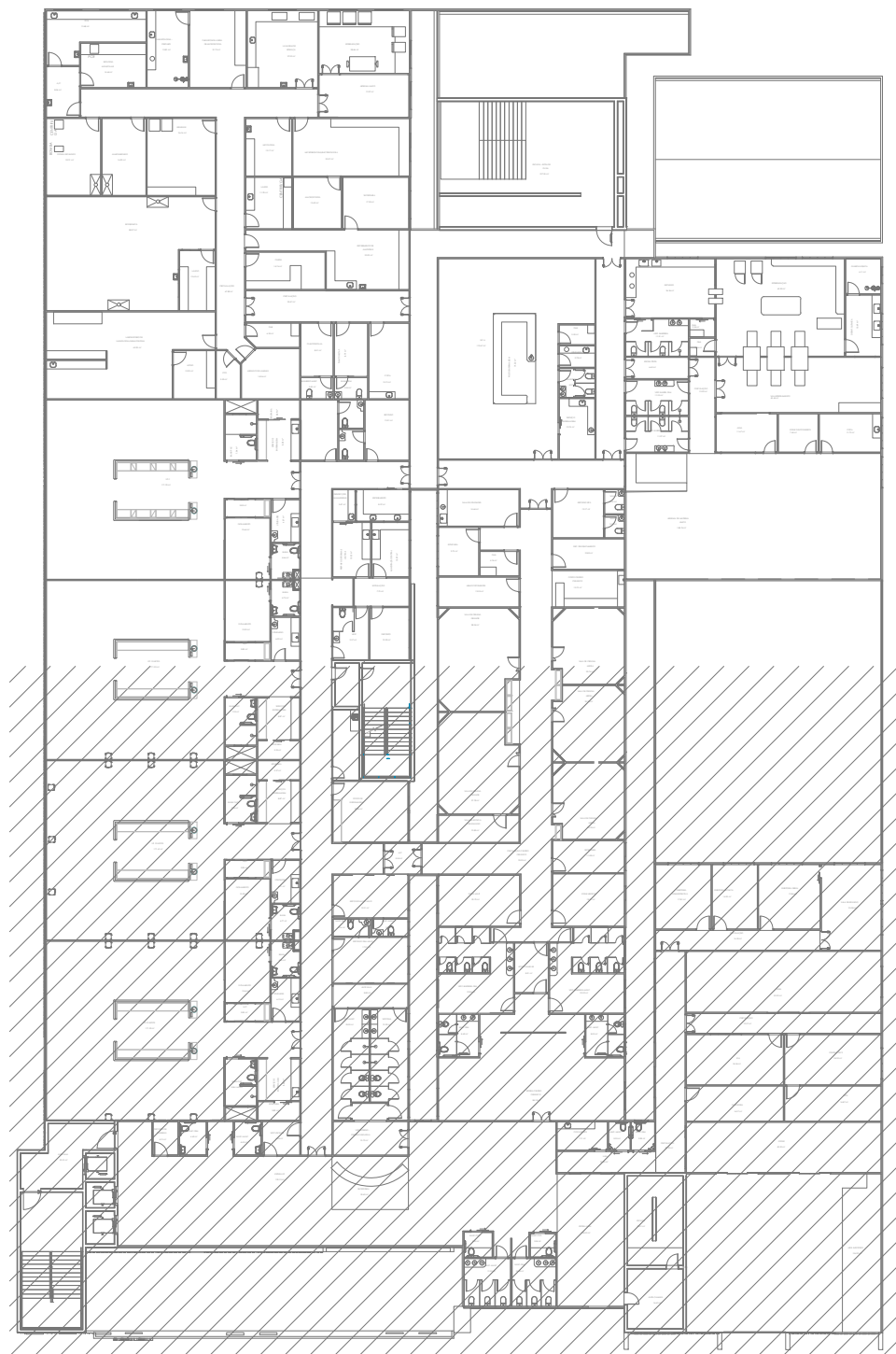




Lista de materiais - 2 - Sinalização e Iluminação		
Incêndio		
1 - Sinalização NBR Emergência		
E01 - Placa Fotoluminescente Alarme Sonoro - PVC 200x200	17	pq
E02 - Placa alarme de incêndio - PVC 100x158	17	pq
E08 - Placa Fotoluminescente Hidrante - PVC 150x150	27	pq
S01 - Placa Fotoluminescente Saída Seta PI Direita - PVC 300x150	32	pq
S02 - Placa Fotoluminescente Saída Seta PI Esquerda - PVC 300x150	44	pq
S03 - Placa Fotoluminescente Rota Fuga Seta PI Cima - PVC 300x150	10	pq
S12 - Placa Fotoluminescente Saída - PVC 300x150		
Iluminação de emergência		
Autônoma 10w LED 300 lumens	90	pq
Sinalização de emergência		
S08 - Placa Fotoluminescente Rota Fuga Escada Direita Seta PI Baixo - PVC 300x150	4	pq



02

PLANTA CHAVE - 1º PAVIMENTO  
ESC.: 1/500

Legenda - 2 - Sinalização e Iluminação

Autônoma 10w LED 300 lumens

Localização da Placa na Parede

E1  
200/200

Placa Alarme Sonoro - PVC 200x200

S8  
300/150

Placa Rota Fuga Escada - Direita Seta PI Baixo - PVC 300x150

S3  
300/150

Placa Rota Fuga Seta PI Cima - PVC 300x150

S1  
300/150

Placa Rota Fuga Seta PI Direita - PVC 300x150

S2  
300/150

Placa Rota Fuga Seta PI Esquerda - PVC 300x150

E2  
100/158

Placa alarme de incêndio - PVC 100x158

E8  
150/150

Placa extintor - PVC 150x150

S12  
300/150

Placa saída - PVC 300x150

REVISÃO:	DATA:	DESCRIÇÃO:
DATA:	PRANCHA:	ASSUNTO:
ESCALA:		
OUTUBRO/2022	PMSG-HMMC-PPC-15	PROJETO DE ILUMINAÇÃO E SINALIZAÇÃO - 1º PAVIMENTO - PARTE 02
Como indicado		

PREFEITURA MUNICIPAL DE  
**SÃO GONÇALO**

SECRETARIA MUNICIPAL DE SAÚDE E DEFESA CIVIL

PROJETO BÁSICO DE ARQUITETURA PARA CONSTRUÇÃO DE HOSPITAL  
MUNICIPAL DE URGÊNCIA E EMERGÊNCIA COM ESPECIALIDADES, SITUADO  
NA RUA SÁ CARVALHO S/ N - VILA IARA - SÃO GONÇALO - RJ

Nº DO PROCESSO:

DESENHO:

AUTOR DO PROJETO:

SUBSECRETARIA DE URGÊNCIA E EMERGÊNCIA

SECRETARIO DE SAÚDE: