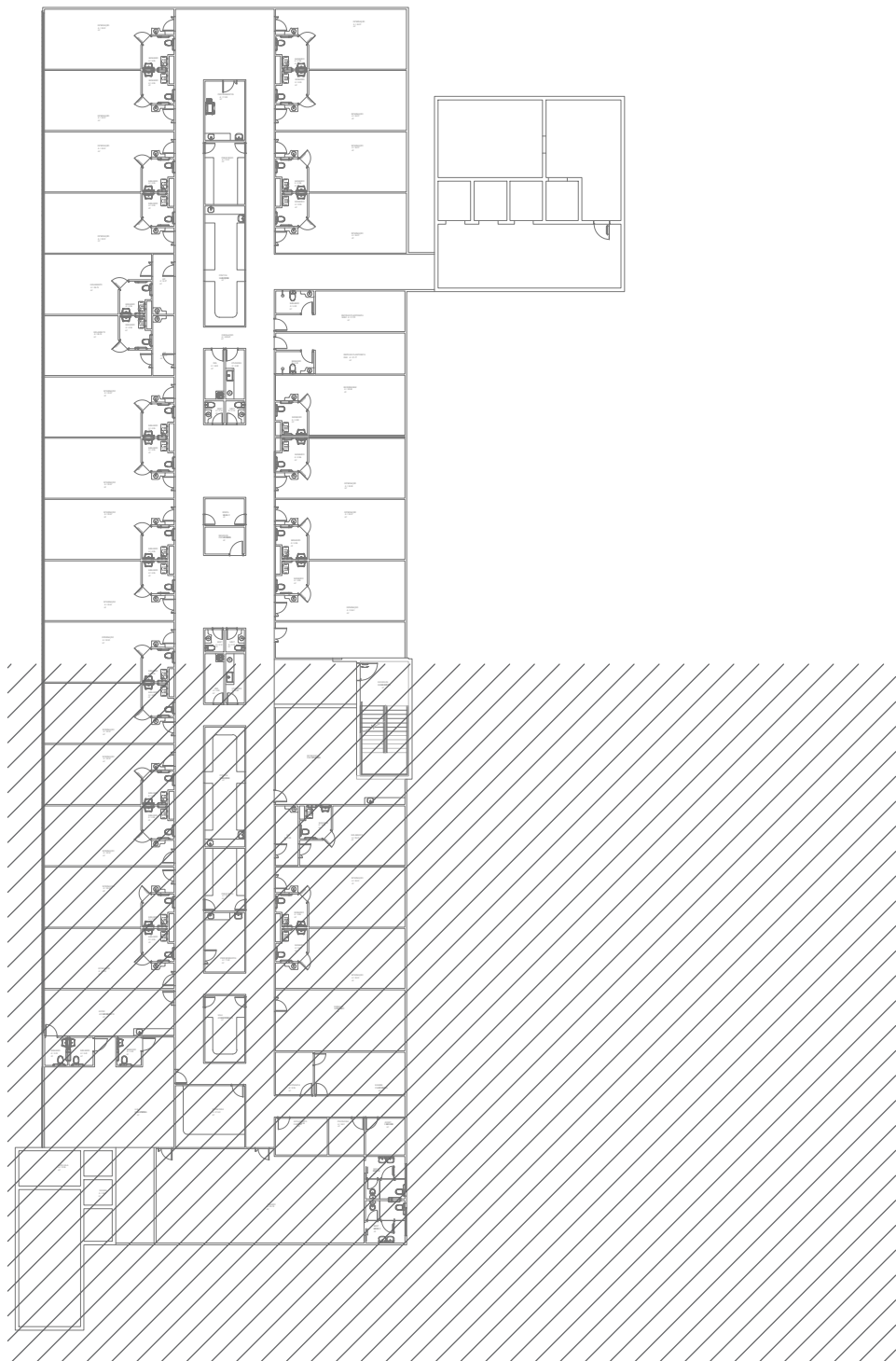


| Lista de materiais - 2 - Sinalização e Iluminação | | |
|---|--|-------|
| Incêndio | | |
| 1 - Sinalização NBR Emergência | | |
| E01 - Placa Fotoluminescente Alarme Sonoro - PVC 200x200 | | 17 pç |
| E02 - Placa alarme de Incêndio - PVC 100x158 | | 17 pç |
| E08 - Placa Fotoluminescente Hidrante - PVC 150x150 | | 17 pç |
| S01 - Placa Fotoluminescente Saída Seta P/ Direita - PVC 300x150 | | 27 pç |
| S02 - Placa Fotoluminescente Saída Seta P/ Esquerda - PVC 300x150 | | 32 pç |
| S03 - Placa Fotoluminescente Rota Fuga Seta P/ Cima - PVC 300x150 | | 44 pç |
| S12 - Placa Fotoluminescente Saída - PVC 300x150 | | 10 pç |
| Iluminação de emergência | | |
| Autônoma 10w LED 300 lúmens | | 90 pç |
| Sinalização de emergência | | |
| S08 - Placa Fotoluminescente Rota Fuga Escada Direita Seta P/ Baixo - PVC 300x150 | | 4 pç |



02

PLANTA CHAVE - 3º E 4º PAVIMENTO

ESC.: 1/500

| Legenda - 2 - Sinalização e Iluminação | | |
|--|--|---|
| | Autônoma 10w LED 300 lúmens | |
| | Localização da Placa na Parede | |
| | Placa Alarme Sonoro - PVC 200x200 | |
| | Placa Rota Fuga Escada - Direita Seta P/ Baixo - PVC 300x150 | |
| | Placa Rota Fuga Seta P/ Cima - PVC 300x150 | |
| | Placa Rota Fuga Seta P/ Direita - PVC 300x150 | |
| | Placa Rota Fuga Seta P/ Esquerda - PVC 300x150 | |
| | Placa alarme de incêndio - PVC 100x158 | |
| | Placa extintor - PVC 150x150 | |
| | Placa saída - PVC 300x150 | |
| | | |
| | | |
| | | |
| | | |
| REVISÃO: | DATA: | DESCRIÇÃO: |
| DATA: | PRANCHA: | ASSUNTO: |
| ESCALA: | PMSG-HMMC-PPC-18 | PROJETO ILUMINAÇÃO E SINALIZAÇÃO - 3º E 4º PAVIMENTO - PARTE 02 |



SECRETARIA MUNICIPAL DE SAÚDE E DEFESA CIVIL

PROJETO BÁSICO DE ARQUITETURA PARA CONSTRUÇÃO DE HOSPITAL MUNICIPAL DE URGÊNCIA E EMERGÊNCIA COM ESPECIALIDADES, SITUADO NA RUA SÂ CARVALHO S/ N - VILA IARA - SÃO GONÇALO - RJ

Nº DO PROCESSO:

DESENHO:

AUTOR DO PROJETO:

SUBSECRETARIA DE URGÊNCIA E EMERGENCIA

SECRETARIO DE SAÚDE: