

## GASES MEDICINAL

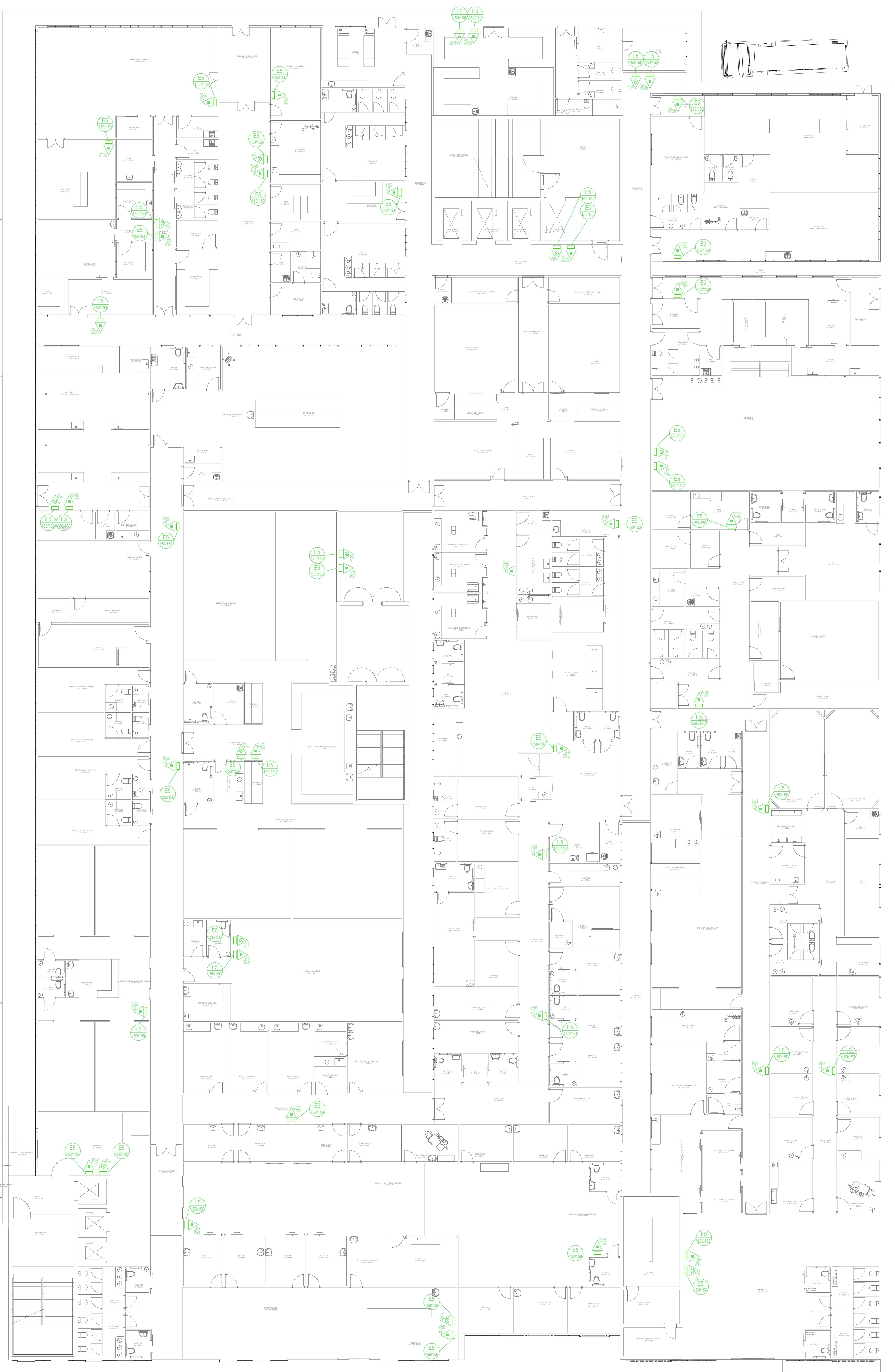
## SUBESTAÇÃO

## ABRIGO DE RESIDUOS

**ACESSO  
EMERGÊNCIA**

JARDIM

## ACESSO ENFERMIARIAS



Lista de materiais - 3 - Extintor		
Incêndio		
1 - Sinalização NBR Emergência		
E05 - Placa Fotoluminescente Extintor - PVC 150x150	49 pg	
Extintor portátil		
Extintor ABC 2A-20BC, 9kg	35 pg	
Extintor PQS 9kg BC	3 pg	
Extintor de água 10l A	12 pg	
Legenda - 3 - Extintor		
	Extintor ABC 2A-20BC 9kg	
	Extintor PQS 9kg BC	
	Extintor água 10l A	
Localização da Placa na Parede		
	Placa extintor - PVC 150x150	
REVISÃO:	DATA:	DESCRIÇÃO:
DATA:	PRANCHA:	ASSUNTO:
OUTUBRO/2022		
ESCALA:		
Como indicado	PMSG-HMBC-PPC-19	PROJETO DE SINALIZAÇÃO E ILUMINAÇÃO - TÉRREO
<div style="display: flex; align-items: center; justify-content: center;">  <div style="margin-left: 20px;"> <p><b>PREFEITURA MUNICIPAL DE</b>  <b>SÃO GONÇALO</b></p> </div> </div> <p style="text-align: center;"><b>SECRETARIA MUNICIPAL DE SAÚDE E DEFESA CIVIL</b></p> <p>PROJETO BÁSICO DE ARQUITETURA PARA CONSTRUÇÃO DE HOSPITAL MUNICIPAL DE URGÊNCIA E EMERGÊNCIA COM ESPECIALIDADES, SITUADO NA RUA SÁ CARVALHO S/ N - VILA IARA - SÃO GONÇALO - RJ</p>		
Nº DO PROCESSO:		
DESENHO:		
AUTOR DO PROJETO :		
SUBSECRETARIA DE URGÊNCIA E EMERGÊNCIA		
SECRETARIO DE SAÚDE:		