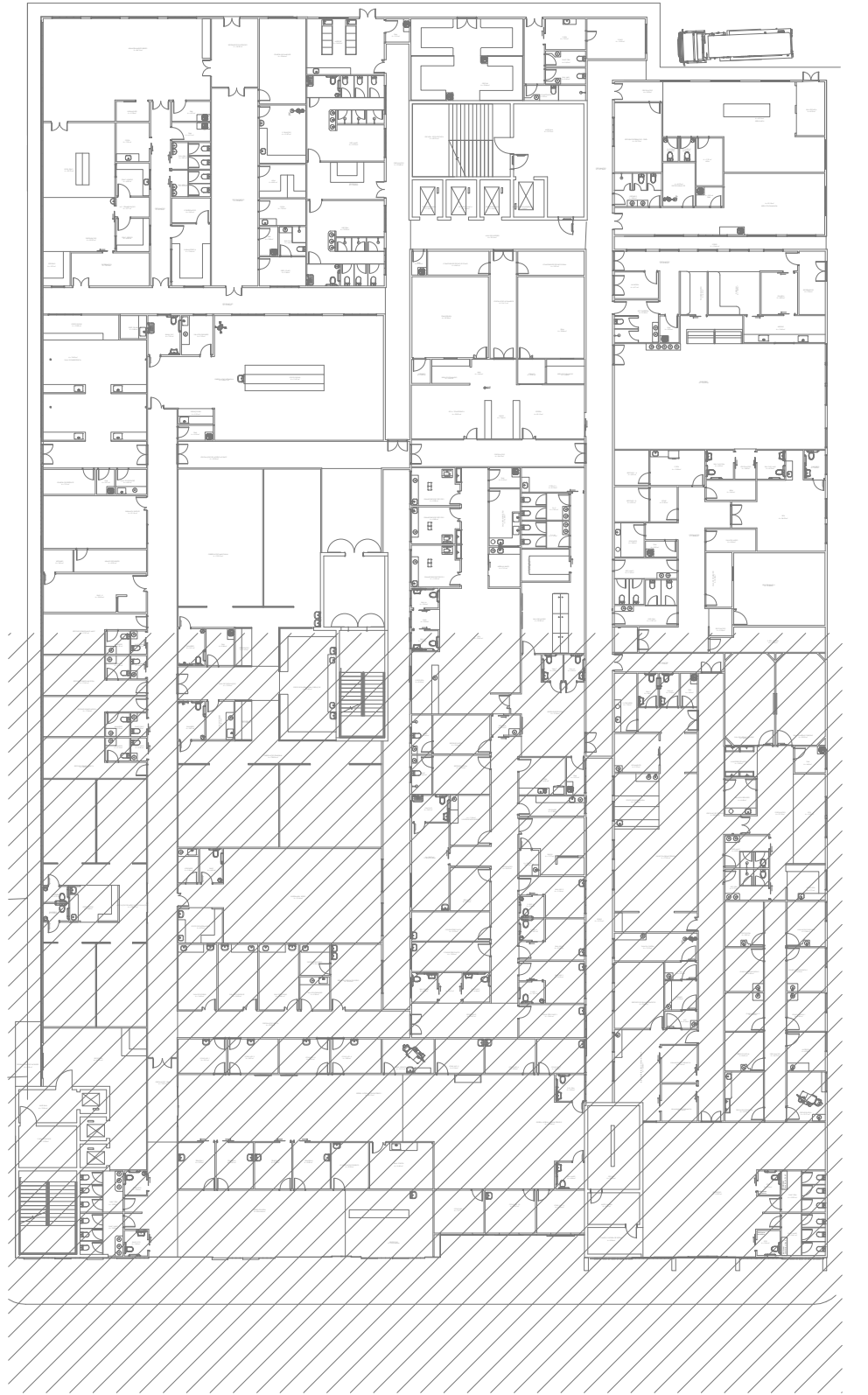









01 PROJETO DE EXTINTORES - TÉRREO - PARTE 02
ESC.: 1/100



02 PLANTA CHAVE - TÉRREO
ESC.: 1/500

Lista de materiais - 3 - Extintor		
Incêndio		
1 - Sinalização NBR Emergência		
E05 - Placa Fotoluminescente Extintor - PVC 150x150	49 pç	
Extintor portátil		
Extintor ABC 2A:20BC, 6kg	35 pç	
Extintor PQS 6kg BC	3 pç	
Extintor de água 10l A	12 pç	
Legenda - 3 - Extintor		
	Extintor ABC 2A:20BC 6kg	
	Extintor PQS 6kg BC	
	Extintor água 10l A	
	Localização da Placa na Parede	
	Placa extintor - PVC 150x150	
REVISÃO:	DATA:	DESCRIÇÃO:
DATA:	PRANCHA:	ASSUNTO:
ESCALA:	Como indicado	PMSG-HMMC-PPC-21
		PROJETO DE EXTINTORES - TÉRREO - PARTE 02



SECRETARIA MUNICIPAL DE SAÚDE E DEFESA CIVIL

PROJETO BÁSICO DE ARQUITETURA PARA CONSTRUÇÃO DE HOSPITAL MUNICIPAL DE URGÊNCIA E EMERGÊNCIA COM ESPECIALIDADES, SITUADO NA RUA SÁ CARVALHO S/ N - VILA IARA - SÃO GONÇALO - RJ

Nº DO PROCESSO:

DESENHO:

AUTOR DO PROJETO:

SUBSECRETARIA DE URGÊNCIA E EMERGENCIA

SECRETARIO DE SAÚDE: