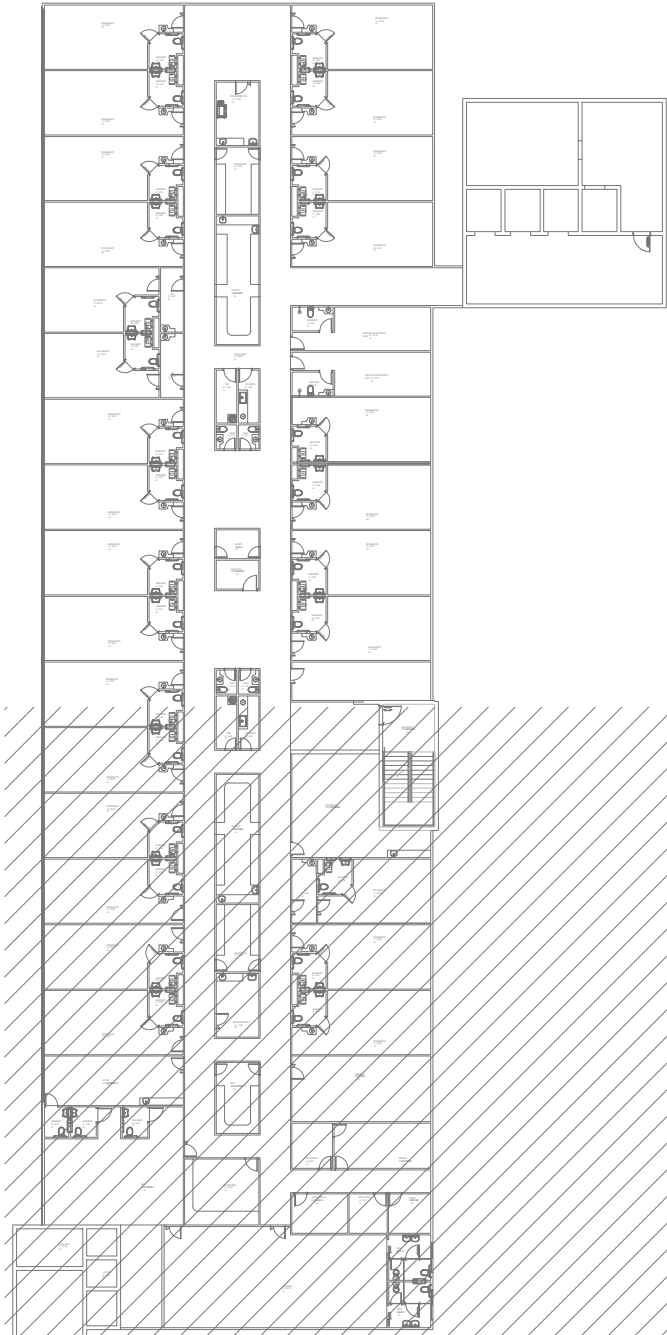


Planta Chave 2 e 3º Pavimento
Escala 1/500



02 PLANTA CHAVE - 3º E 4º PAVIMENTO
ESC.: 1/500

Lista de materiais - 3 - Extintor		
Incêndio		
1 - Sinalização NBR Emergência		
E05 - Placa Fotoluminescente Extintor - PVC 150x150	49	pg
Extintor portátil		
Extintor ABC 2A.20BC, 6kg	35	pg
Extintor PQS 6kg BC	3	pg
Extintor de água 10L A	12	pg
Legenda - 3 - Extintor		
Extintor ABC 2A.20BC 6kg		
Extintor PQS 6kg BC		
Extintor água 10L A		
Localização da Placa na Parede		
Placa extintor - PVC 150x150		
REVISÃO:	DATA:	DESCRIÇÃO:
OUTUBRO/2022	PRANCHA:	ASSUNTO:
ESCALA: Como indicado	PMSG-HMMC-PPC-27	PROJETO DE EXTINTORES - 3º E 4º PAVIMENTO - PARTE 02



SECRETARIA MUNICIPAL DE SAÚDE E DEFESA CIVIL

PROJETO BÁSICO DE ARQUITETURA PARA CONSTRUÇÃO DE HOSPITAL MUNICIPAL DE URGÊNCIA E EMERGÊNCIA COM ESPECIALIDADES, SITUADO NA RUA SÂ CARVALHO S/ N - VILA IARA - SÃO GONÇALO - RJ

Nº DO PROCESSO:

DESENHO:

AUTOR DO PROJETO:

SUBSECRETARIA DE URGÊNCIA E EMERGENCIA

SECRETARIO DE SAÚDE: