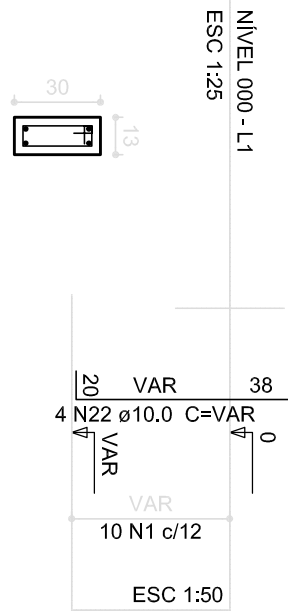
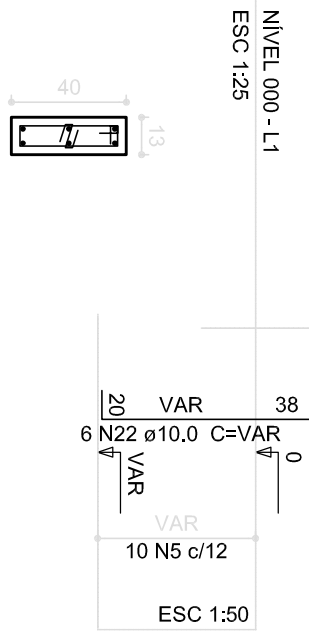


PROGRAMA PROINFÂNCIA - PROJETO TIPO 2			
PROJETO DE ESTRUTURA			
FUNDAÇÃO INDIRETA		SFN	
OPÇÃO 1: FUNDAÇÃO BLOCOS SOBRE ESTACAS			
DETALHAMENTO DOS BLOCOS			
COORDENAÇÃO	COGEST - Coordenação Geral de Infraestrutura Educacional		
REVISÃO	R00	ESCALA	INDICAÇÃO
FORMATO	A1 (84x594)	R02	JANEIRO/2017
PRONCIA		02/17	

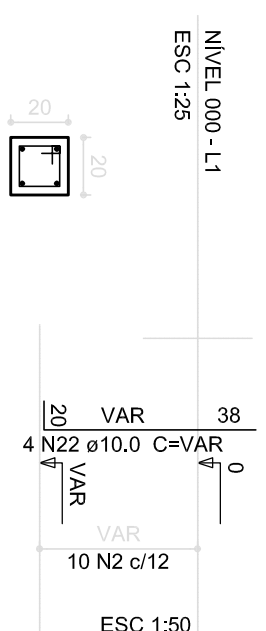
P48=P49=P67=P68=P69=P70



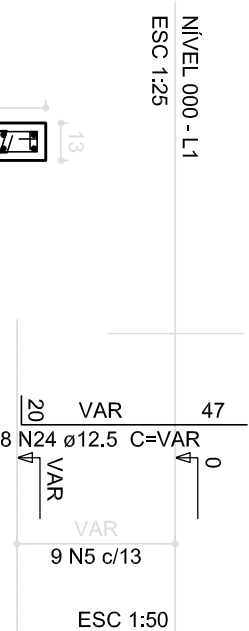
P42=P47=P50=P51



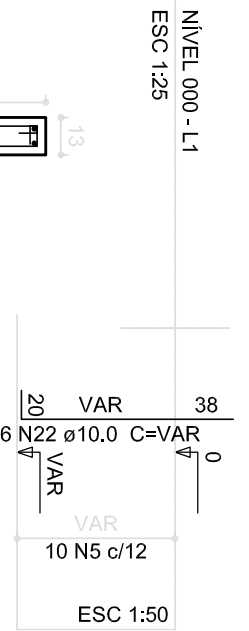
P63



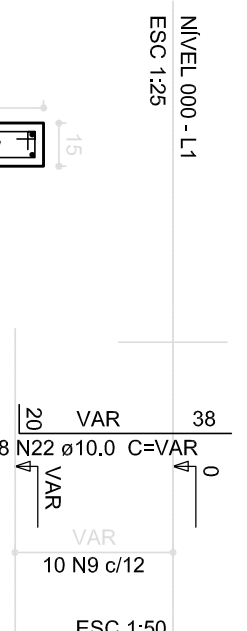
P14



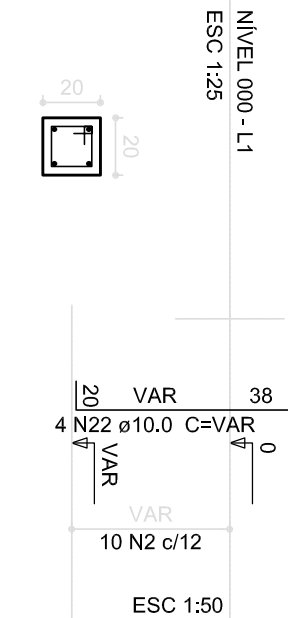
P39



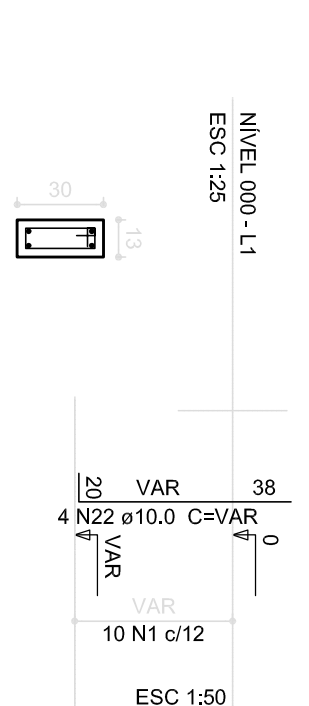
P75



P12=P13=P20=P21=P30=P31=P40=P41=P55=P56

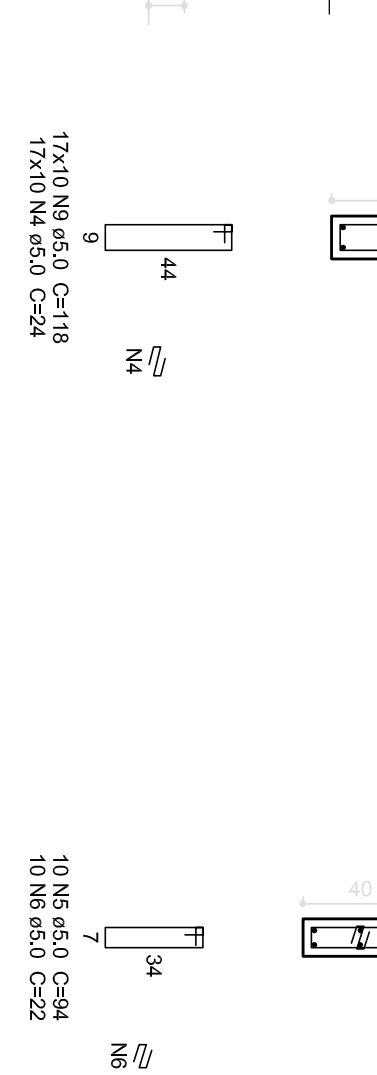
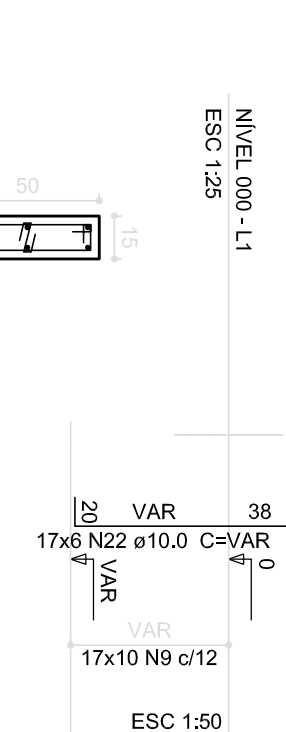


P25

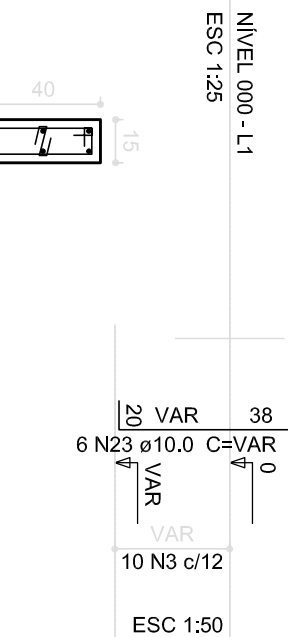


P4=P5=P8=P9=P16=P17=P24=P26=P27=P44=P46
=P52=P57=P59=P66=P71=P74

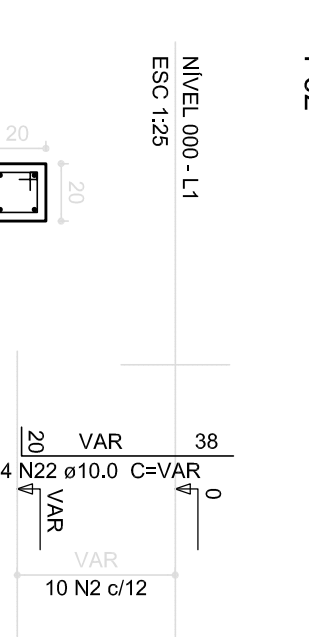
P64



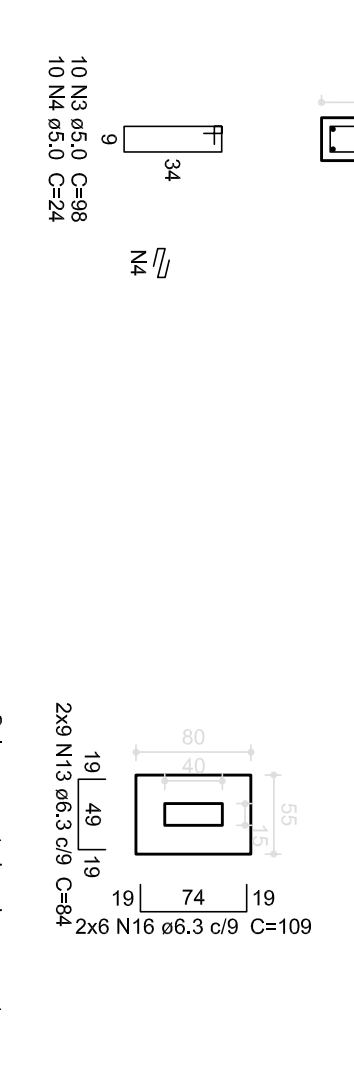
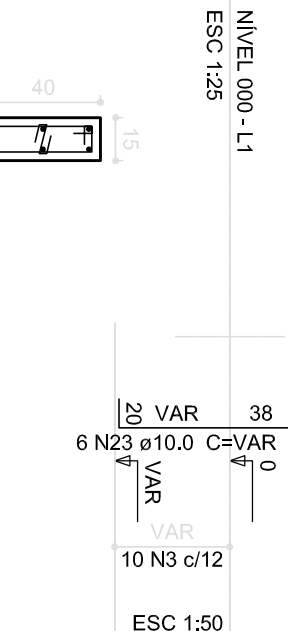
P43



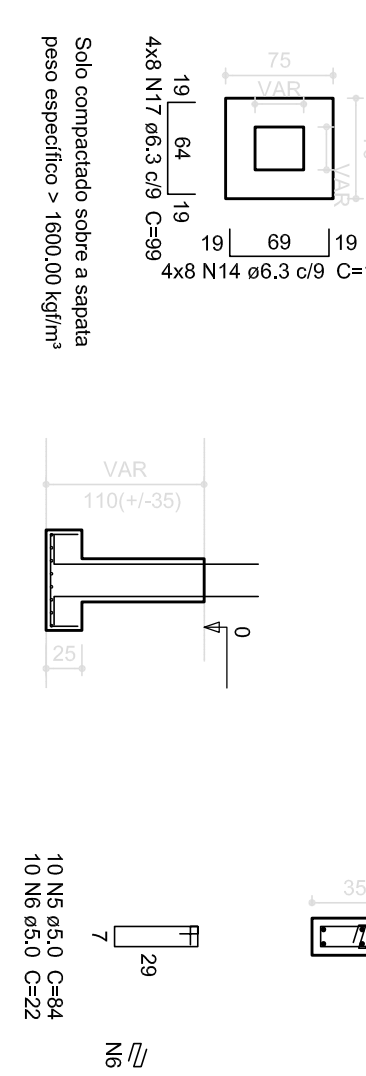
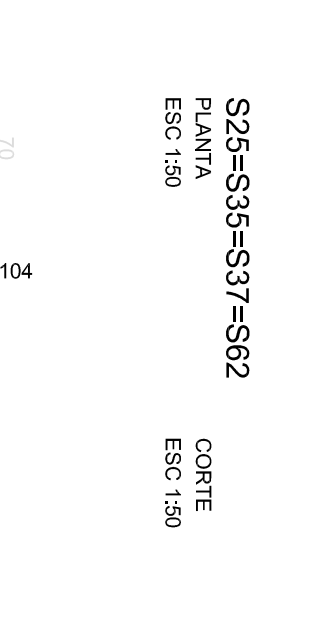
P35=P37



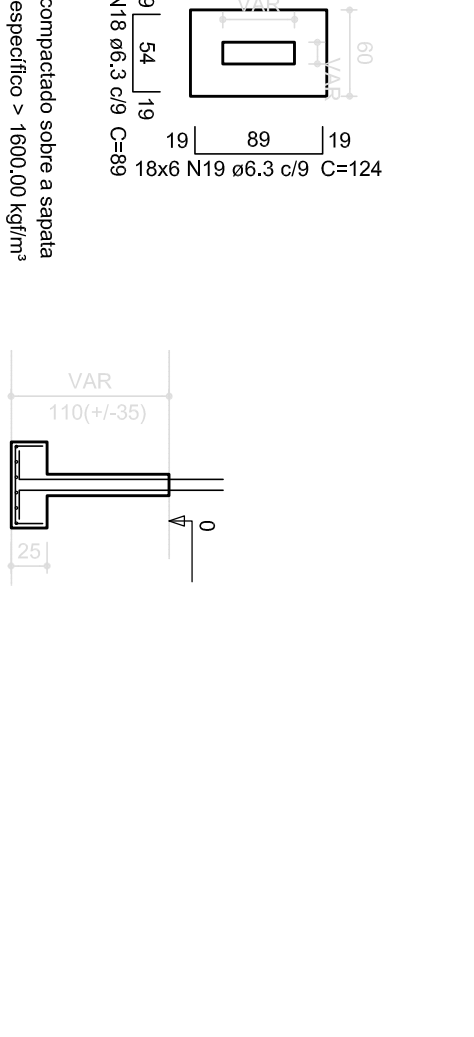
P45



P34=P36



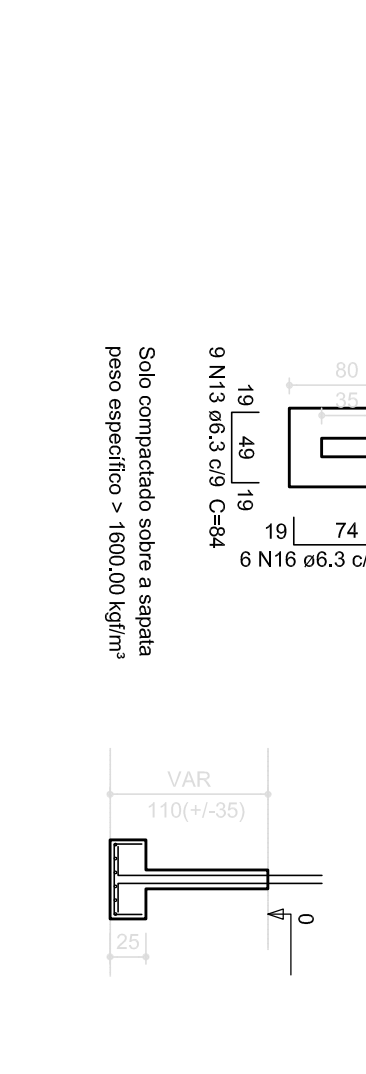
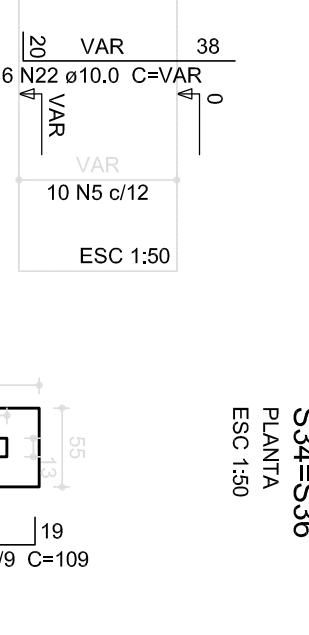
S4=S5=S9=S16=S17=S24=S26=S27=S44=S46
=S52=S57=S59=S64=S66=S71=S74



S43=S45



S34=S36



Resumo do aço			
ACO	DIAM (mm)	C.TOTAL (m)	PESO (kg)
CA60	16,3	942,3	231,6
CA60	12,5	477,9	75,0
CA60	5,0	645,2	99,8
PESO TOTAL			396,4
CA60	613,4		

Volume de concreto (C-25) = 10,44 m³
Área da laje = 86,54 m²

FNDE *Fundo Nacional de Desenvolvimento da Educação*

PROJETO PADRÃO - FNDE

Ministério da Educação

02	JANEIRO 2017	Atualização a NBR 9060/2015, equipamento, altura da sanifona nos sanitários, cor das portas dos sanitários, e altura da porta PAJ. Superelevar: Viga nível 000, V080 e V08 e Viga nível 310, V01 e V02.
01	JULHO 2016	Redimensionamento: Viga nível 000, V111 e V114 e Viga nível 310, V112 e V115. Atenção paredes - shift para tubulação hidráulica e detalhamento: alteração da altura da platibanda: Corrimão - Blocos B53 e B54; Pilares: P55, P56, P58, P101 e P102; Vigas nível 310, V61.
CONTROLE DE REVISÕES		
Ministério da Educação		
Fundo Nacional de Desenvolvimento da Educação		
PROJETO PADRÃO - FNDE		
PROPRIETÁRIO :		
ENDEREÇO:		
MUNICÍPIO – UF:		
PROPRIETÁRIO		
RESP. TÉCNICO		CREA
AUTOR DO PROJETO		CAU
D/LFO		CREA
OBSERVAÇÕES:		RA
PROGRAMA PROINFÂNCIA - PROJETO TIPO 2		
PROJETO DE ESTRUTURA		
FUNDAÇÃO DIRETA		SFS
OPÇÃO 2: FUNDAÇÃO SAPATA		
DETALHAMENTO DAS SAPATAS		
REVISÃO		ESCALA
R.01		INDICAÇÃO
R.02		DATA EMISSÃO
FORMATO		ANEXO2017
PRINCIPA		04/17

DETALHE L01
 USAGEM ENTRE BAZZO SUPERIOR, MONTANTE E TRAVAMENTO (ISO IIE)

DETALHE L06
 DETALHE DE FORMAÇÃO DO ISO IIE

NOTA
 Utilizar formato 1 e seu detalhe conjunto de 4 parafusos para melhor fixação dos perfis.

ITEM	DESCRIÇÃO	ESPECIFICAÇÃO	CONSUMO	CODIGO
1	BAZZO SUPERIOR	ISO IIE 0,8 mm Gravilamin F&H Hard	ver lista	130414
2	MONTANTE	ISO IIE 0,8 mm Gravilamin F&H Hard	ver lista	130414
3	TRAVAMENTO	ISO IIE 0,8 mm Gravilamin F&H Hard	ver lista	130414
4	PARAFUSO	ISO IIE 11 x 1,75 mm ECG55A4	18, 140000	142936

DETALHE L02

LEGENDA ENTRE BANZO INFERIOR, MONTANTE, E DÍAGONAL (ISO 107)

ITEM	DESCRIÇÃO
1	BANZO INFERIOR
2	MONTANTE
3	DÍAGONAL
4	ISO 107

DETALHE L07

LEGENDA DE TOPO DOS PERFIS ISF NA ESTRUTURA EXISTENTE

ITEM	DESCRIÇÃO
1	ISO 107
2	ISO 107
3	ISO 107
4	ISO 107

NOTA

Utilizar formato 1 e em cada conjunto de 4 painéis para melhor fixação dos perfis.

18, 14, 12, 10, 8, 6, 4, 3, 2, 1, 0, 1, 2, 3, 4, 5, 6, 7, 8, 9, 10, 11, 12, 13, 14, 15, 16, 17, 18, 19, 20, 21, 22, 23, 24, 25, 26, 27, 28, 29, 30, 31, 32, 33, 34, 35, 36, 37, 38, 39, 40, 41, 42, 43, 44, 45, 46, 47, 48, 49, 50, 51, 52, 53, 54, 55, 56, 57, 58, 59, 60, 61, 62, 63, 64, 65, 66, 67, 68, 69, 70, 71, 72, 73, 74, 75, 76, 77, 78, 79, 80, 81, 82, 83, 84, 85, 86, 87, 88, 89, 90, 91, 92, 93, 94, 95, 96, 97, 98, 99, 100, 101, 102, 103, 104, 105, 106, 107, 108, 109, 110, 111, 112, 113, 114, 115, 116, 117, 118, 119, 120, 121, 122, 123, 124, 125, 126, 127, 128, 129, 130, 131, 132, 133, 134, 135, 136, 137, 138, 139, 140, 141, 142, 143, 144, 145, 146, 147, 148, 149, 150, 151, 152, 153, 154, 155, 156, 157, 158, 159, 160, 161, 162, 163, 164, 165, 166, 167, 168, 169, 170, 171, 172, 173, 174, 175, 176, 177, 178, 179, 180, 181, 182, 183, 184, 185, 186, 187, 188, 189, 190, 191, 192, 193, 194, 195, 196, 197, 198, 199, 200, 201, 202, 203, 204, 205, 206, 207, 208, 209, 210, 211, 212, 213, 214, 215, 216, 217, 218, 219, 220, 221, 222, 223, 224, 225, 226, 227, 228, 229, 230, 231, 232, 233, 234, 235, 236, 237, 238, 239, 240, 241, 242, 243, 244, 245, 246, 247, 248, 249, 250, 251, 252, 253, 254, 255, 256, 257, 258, 259, 260, 261, 262, 263, 264, 265, 266, 267, 268, 269, 270, 271, 272, 273, 274, 275, 276, 277, 278, 279, 280, 281, 282, 283, 284, 285, 286, 287, 288, 289, 290, 291, 292, 293, 294, 295, 296, 297, 298, 299, 300, 301, 302, 303, 304, 305, 306, 307, 308, 309, 310, 311, 312, 313, 314, 315, 316, 317, 318, 319, 320, 321, 322, 323, 324, 325, 326, 327, 328, 329, 330, 331, 332, 333, 334, 335, 336, 337, 338, 339, 340, 341, 342, 343, 344, 345, 346, 347, 348, 349, 350, 351, 352, 353, 354, 355, 356, 357, 358, 359, 360, 361, 362, 363, 364, 365, 366, 367, 368, 369, 370, 371, 372, 373, 374, 375, 376, 377, 378, 379, 380, 381, 382, 383, 384, 385, 386, 387, 388, 389, 390, 391, 392, 393, 394, 395, 396, 397, 398, 399, 400, 401, 402, 403, 404, 405, 406, 407, 408, 409, 410, 411, 412, 413, 414, 415, 416, 417, 418, 419, 420, 421, 422, 423, 424, 425, 426, 427, 428, 429, 430, 431, 432, 433, 434, 435, 436, 437, 438, 439, 440, 441, 442, 443, 444, 445, 446, 447, 448, 449, 450, 451, 452, 453, 454, 455, 456, 457, 458, 459, 460, 461, 462, 463, 464, 465, 466, 467, 468, 469, 470, 471, 472, 473, 474, 475, 476, 477, 478, 479, 480, 481, 482, 483, 484, 485, 486, 487, 488, 489, 490, 491, 492, 493, 494, 495, 496, 497, 498, 499, 500, 501, 502, 503, 504, 505, 506, 507, 508, 509, 510, 511, 512, 513, 514, 515, 516, 517, 518, 519, 520, 521, 522, 523, 524, 525, 526, 527, 528, 529, 530, 531, 532, 533, 534, 535, 536, 537, 538, 539, 540, 541, 542, 543, 544, 545, 546, 547, 548, 549, 550, 551, 552, 553, 554, 555, 556, 557, 558, 559, 560, 561, 562, 563, 564, 565, 566, 567, 568, 569, 570, 571, 572, 573, 574, 575, 576, 577, 578, 579, 580, 581, 582, 583, 584, 585, 586, 587, 588, 589, 590, 591, 592, 593, 594, 595, 596, 597, 598, 599, 600, 601, 602, 603, 604, 605, 606, 607, 608, 609, 610, 611, 612, 613, 614, 615, 616, 617, 618, 619, 620, 621, 622, 623, 624, 625, 626, 627, 628, 629, 630, 631, 632, 633, 634, 635, 636, 637, 638, 639, 640, 641, 642, 643, 644, 645, 646, 647, 648, 649, 650, 651, 652, 653, 654, 655, 656, 657, 658, 659, 660, 661, 662, 663, 664, 665, 666, 667, 668, 669, 670, 671, 672, 673, 674, 675, 676, 677, 678, 679, 680, 681, 682, 683, 684, 685, 686, 687, 688, 689, 690, 691, 692, 693, 694, 695, 696, 697, 698, 699, 700, 701, 702, 703, 704, 705, 706, 707, 708

DETALHE L03

USAGEM ENTRE BANZO e DIAGONAL (ISO IIE)

3	PARALELO	ISO F8 D 2 - 14 x 787 PII ECOSER.
2	DIAGONAL	ISO UE 70.8 mm Galvalume F44 Hind
1	BANZO SUPERIOR	ISO UE 70.8 mm Galvalume F44 Hind
ITEM	DESCRIÇÃO	ESPECIFICAÇÃO

FIXAÇÃO DAS TRELÍÇAS NAS VIGAS DE CONCRETO DO CLIENTE

NOTA	
Utilizar fôrmo (x) em cada conjunto de 4 painéis para o fechamento das bordas dos telhados.	
4	ver lista
5	ver lista
6	ver lista
7	ver lista
8	ver lista
9	ver lista
10	ver lista
11	ver lista
12	ver lista
13	ver lista
14	ver lista
15	ver lista
16	ver lista
17	ver lista
18	ver lista
19	ver lista
20	ver lista
21	ver lista
22	ver lista
23	ver lista
24	ver lista
25	ver lista
26	ver lista
27	ver lista
28	ver lista
29	ver lista
30	ver lista
31	ver lista
32	ver lista
33	ver lista
34	ver lista
35	ver lista
36	ver lista
37	ver lista
38	ver lista
39	ver lista
40	ver lista
41	ver lista
42	ver lista
43	ver lista
44	ver lista
45	ver lista
46	ver lista
47	ver lista
48	ver lista
49	ver lista
50	ver lista
51	ver lista
52	ver lista
53	ver lista
54	ver lista
55	ver lista
56	ver lista
57	ver lista
58	ver lista
59	ver lista
60	ver lista
61	ver lista
62	ver lista
63	ver lista
64	ver lista
65	ver lista
66	ver lista
67	ver lista
68	ver lista
69	ver lista
70	ver lista
71	ver lista
72	ver lista
73	ver lista
74	ver lista
75	ver lista
76	ver lista
77	ver lista
78	ver lista
79	ver lista
80	ver lista
81	ver lista
82	ver lista
83	ver lista
84	ver lista
85	ver lista
86	ver lista
87	ver lista
88	ver lista
89	ver lista
90	ver lista
91	ver lista
92	ver lista
93	ver lista
94	ver lista
95	ver lista
96	ver lista
97	ver lista
98	ver lista
99	ver lista
100	ver lista

ITEM	DESCRIÇÃO	ESPECIFICAÇÃO	UNID.	QTD.
1	CABELO	ISO 9812 - 4 x 1/8" RU ECG-SEA	1	14293K
2	PLACA	1,60 x 3,90 x 1,25 mm Galvanneal Full Hard	1	13040D
3	BEIJA ou CABRO	ISO 101 - Ø 85 mm Galvanneal Full Hard	ver lista	13041A
4	BOLTA	ISO 4017 - 1/8" RU ECG-SEA	ver lista	13041A

ITEM	DESCRIÇÃO	ESPECIFICAÇÃO	UNID.	QTD.
1	CABELO	ISO 9812 - 4 x 1/8" RU ECG-SEA	1	14293K
2	PLACA	1,60 x 3,90 x 1,25 mm Galvanneal Full Hard	1	13040D
3	BEIJA ou CABRO	ISO 101 - Ø 85 mm Galvanneal Full Hard	ver lista	13041A
4	BOLTA	ISO 4017 - 1/8" RU ECG-SEA	ver lista	13041A

DETALHE L05

EMENDA DOS BANZOS INFERIORES

VISTA EM PERFIL

REPETIR A SEQUÊNCIA ATÉ A DISTÂNCIA ENTRE OS PARAFUSOS DEVE SER MAIOR DO QUE MENOS 140MM.

SEQUÊNCIA
DE MONTAGEM

3	PARAFUSO	I.S.F. #8 x 12 - 14 x 78-FN ECOLISA	6 / Montagem	1420X8
2	REFORÇO	ISO UE #10,8 mm Galvanne Full Hard		130x14
1	BANZO INFERIOR	ISO UE #10,8 mm Galvanne Full Hard	ver lista	130x14
ITEM DESCRICÃO		Especificação	CONSUMO	CODIGO

[illegible]

1	PARAFUSO	PAR VAPEN 1/4" X 2,30" SILVER SEX. 5/16	2 / cantoneira	130145
2	CANTONEIRA	1.60 X 3,0 X 1,25 mm Galvalume F-14 Hard	3 / cantoneira	130420
3	CANTONEIRA	1.60 X 3,0 X 1,25 mm Galvalume F-14 Hard	4 / ligação	130414
4	PERFIL USF	ISO TUBO ø 75,0 mm Galvalume F-14 Hard	ver lista	
ITEM DESCRICAO	ESPECIFICACAO	CONSUMO	CODIGO	

PARAÇÃO DAS TRILÇAS EM VIGA METÁLICA

DETALHE L.10

FIAÇÃO DA TESSOURA NA ALVENARIA

CONCRETO FIORES POR CONTA DO CLIENTE

200

TRELICHA LSF

AJUSTE DA BASE PARA GARANTIR NÍVEL DA TRELICHA LSF POR CONTA DO CLIENTE

Conforme nível da treliça metálica

[illegible]

Diagrama de uma platibanda em alvenaria com reboco, mostrando a estrutura de duas placas de concreto apoiadas sobre pilares de alvenaria. As placas são numeradas 1 a 6, e os pilares são numerados 1 a 3. O diagrama também indica a presença de uma laje de concreto no topo e uma base de concreto no fundo.

CREA	DUFO
RA	

[illegible]

4	PAGE USO	PARAFUSO FIX. SF. P/2 1/4 x 3,54 - P1	4 / cantoneira	142943
3	CANTONEIRA	L 80 x 30 x 1,25 mm Galvalume Full Head	1 / lapaço	130420
2	REBORÇO	ISO 16 x 85 mm Galvalume Full Head	ver lista	130414
1	ITEM DESCRICAO	Galvalume Full Head	CONSUNTO	130420
		ESPECIFICACAO	CONSUNTO	CONDIGO

4a	BUCHA	BUCHA PLÁSTICA MU 10MM	14469
7	PARRILHO	PARRILHO FIXA TTCCO 40X60CM SECT. 5/16"	14298
8	PARA-ISO	PARA-ISO 1000X1000X1000 1/4" 1/2"	14299
ITEM	DESCRIÇÃO	ESPECIFICAÇÃO	CODIGO

VISTA EM PERFIL

16	BUCHA	BUCHA PLASTICA 10x11x16 MM	1 / por Bateria	140489
15	PARAFUSO	PARAFUSO FIX. TITANCO MAXIUM SEXT 5/16"	2 / cantoneira	142538
3	PARAFUSO	SF 80 - 12 - 14 x 7/8" P.O. ECOLSA	2 / cantoneira	142536
2	CANTONEIRA	L 80 x 30 x 1,25 mm Sinaluna 1st Hand	2 / Jipeço	133040
1	PARAFUSO	SF 80 - 12 - 14 x 7/8" P.O. ECOLSA	2 / Jipeço	142536
ITEM DESCRICAO	QUANT	ESPECIFICACAO	CONSUMO	CODIGO

OBSERVAÇÕES:	
PROGRAMA	COSEST - Conteúdo Curricular da Estrutura Educacional
At (5940441)	
REVISÃO	ESTRUTURA METÁLICA DETALHES CONSTRUCTIVOS
R 00	
R 02	
ESCALA	
INDICADA	
DATA EMISSÃO	
JANHEIRO/2017	

[illegible]

DETALHE L.15 | LIGAÇÃO DO CONTRAFRAMEAMENTO (ISO CARR) NO MONTANTE (2 x ISO UE)

VISTA EM PERSPECTIVA

142x96

3	PRATELISO	ISO F12 - 14 x 7/8" 701 ECOSEAL	4 / montante	142x96
2	MONTANTE	ISO CARR 2020 a 0,80 mm Galvalume e-1 Hard	ver lista	134x15
1	ISA / BRISAÇÃO	ISO CARR 2020 a 0,80 mm Galvalume e-1 Hard	ver lista	134x15
			CONSUMO	0,00000

[illegible]

SITUAÇÃO ENTRE ESTRUTURA E ALVENARIA

Apenas Apoiado

Consumo: 1 q / 1 metro

Distância entre Montantes
mm=160, mm=250

SITUAÇÃO ENTRE ESTRUTURAS

Consumo: 1 q / 1 metro

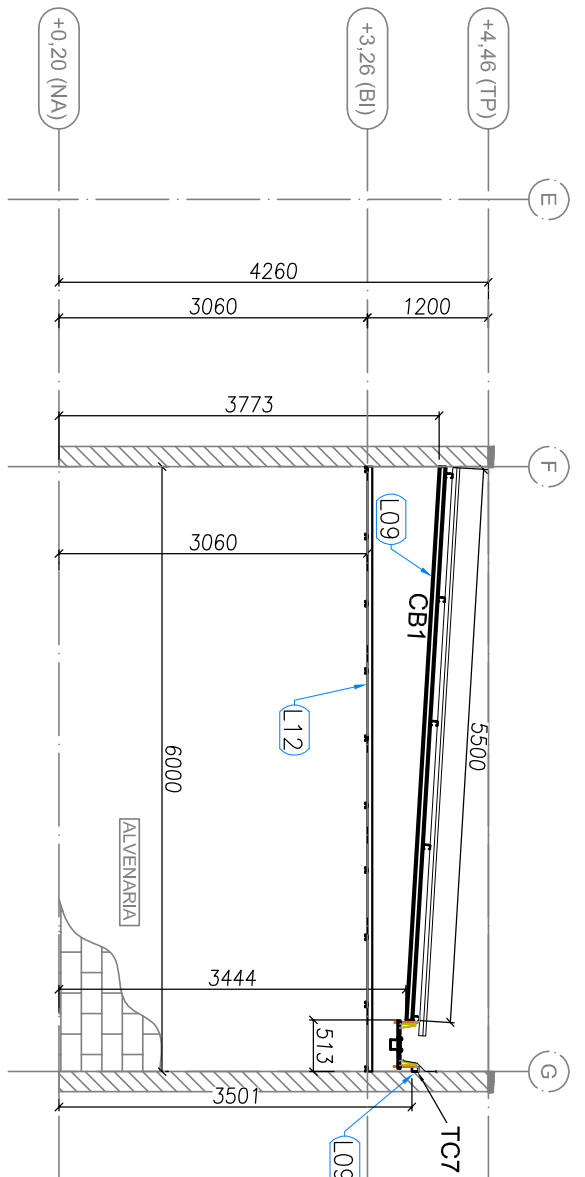
Distância entre Montantes
mm=160, mm=250

OBS.: A fixação dos suportes será realizada com os parafusos das telhas

ITEM	DESCRIÇÃO	ESPECIFICAÇÃO	QTD	UNID	VALOR UNITÁRIO	VALOR TOTAL
1	SUporte da Cuiava	1,60 x 3,30 m	145292			
2	Barra Roscada Alvenaria	1,60 x 3,30 m	145292			
3	Barra Roscada Tercia	1,60 x 3,30 m	145292			
4	Barra Roscada Tercia	1,60 x 3,30 m	145292			

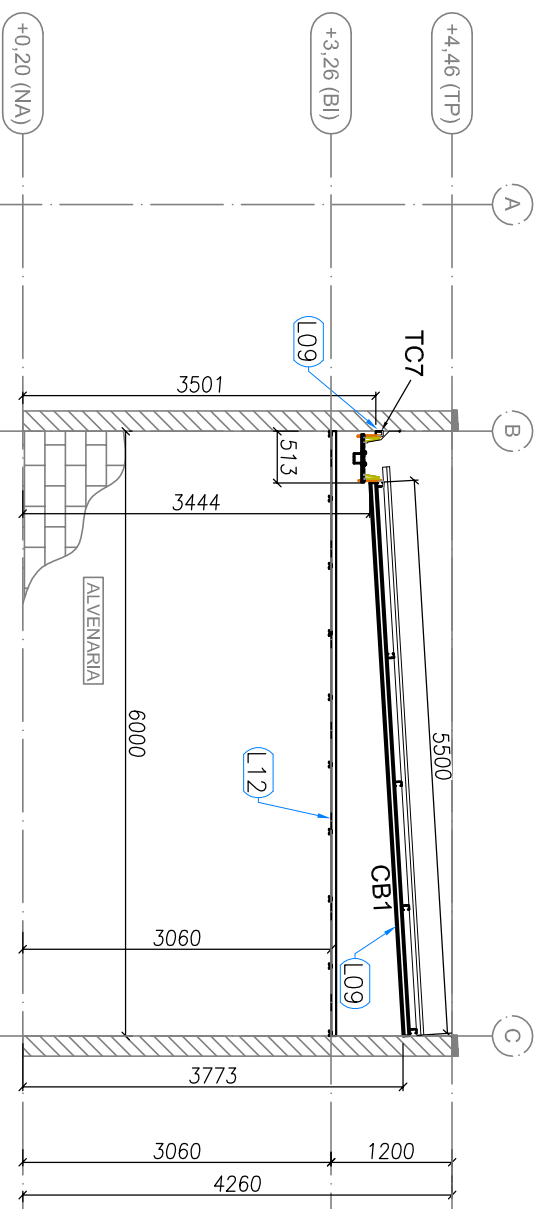
[illegible]

PERFIS LSF - CRECHE FNDE - TIPO 2 - BLOCO A					PERFIS LSF - CRECHE FNDE - TIPO 2 - BLOCO A				
ITEM	TAG	PERFIL	COMP. (mm)	QNTD.	ITEM	TAG	PERFIL	COMP. (mm)	QNTD.
1	CB1	UE 70	5500	2	1	CT1	L 50x50	6000	18
2	CB2	UE 70	2280	4	2	CT2	L 50x50	2100	5
3	CB3	UE 70	250	2	3	CT3	L 50x50	2800	4
4	CB4	UE 70	1930	2	4	CT4	L 50x50	250	8
5	TC1	UE 70	6400	20	5	CT5	L 50x50	4300	2
6	TC2	UE 70	7400	10	6	CT6	L 50x50	1670	2
7	TC3	UE 70	6335	12	7	CT7	L 50x50	3100	2
8	TC4	UE 70	7500	2	8	SF1	CAR 3020	5850	10
9	TC5	UE 70	9025	6	9	SF2	CAR 3020	4850	24
10	TC7	UE 70	1000	4	10	SF3	CAR 3020	6500	24
11	TR1	CAR 3020	8100	12	11	SF4	CAR 3020	4400	7
12	TR2	CAR 3020	6400	12	12	SF5	CAR 3020	2800	12
13	TR3	CAR 3020	6400	4	13	SF6	CAR 3020	6000	12
14	TR4	CAR 3020	1880	3	14	SF7	CAR 3020	3000	10
15	LVI	UE 70	300	32	15	SF8	CAR 3020	3350	14
16	RF1	UE 70	200	68	16	SF9	CAR 3020	4700	10
17	TS1	-	9050	14	17	SF10	CAR 3020	2600	11
18	TS2	-	7060	3	18	SF11	CAR 3020	2700	10
19	TS3	-	3050	8	19	SF12	CAR 3020	3200	10
20	TS4	-	3400	2	20	SF13	CAR 3020	2000	10
21	TS5	-	1925	2	21	SF14	CAR 3020	1600	12
22	SF15	CAR 3020	1950	12	22	SF15	CAR 3020	1950	12
23	SF16	CAR 3020	4800	7	23	SF16	CAR 3020	4800	7
24	SF17	CAR 3020	1400	3	24	SF17	CAR 3020	1400	3
25	SF18	CAR 3020	3845	5	25	SF18	CAR 3020	3845	5
26	SF19	CAR 3020	1200	5	26	SF19	CAR 3020	1200	5



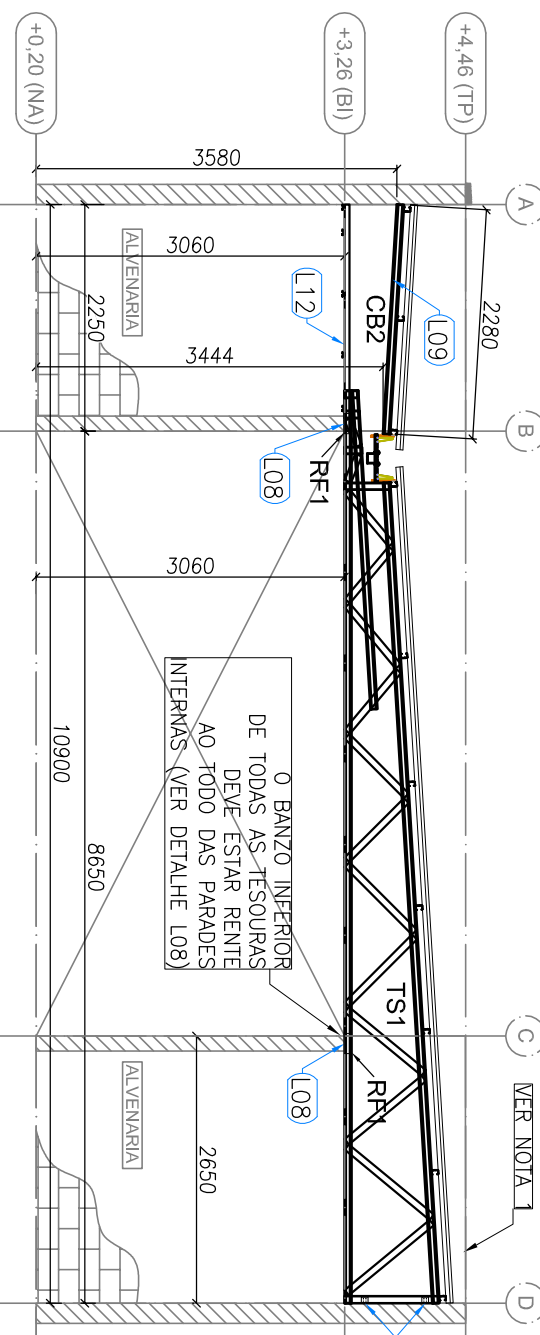
PERFIS LSF - CRECHE FNDE - TIPO 2 - BLOCO B				
ITEM	TAG	PERFIL	COMP. (mm)	QNTD.
1	CB1	UE 70	5500	2
2	CB2	UE 70	2280	4
3	TC1	UE 70	6400	16
4	TC2	UE 70	7400	10
5	TC3	UE 70	6335	14
6	TC5	UE 70	9025	7
7	TC6	UE 70	8900	1
8	TC7	UE 70	1000	2
9	TC8	UE 70	8500	3
10	TF1	TUBO UE 70	6500	3
11	TR1	CAR 3020	8100	16
12	TR2	CAR 3020	2250	12
13	TR5	CAR 3020	1520	4
14	LV1	UE 70	300	34
15	RF1	UE 70	200	68
16	V1	DUPLO UE 150x60x20x3	6550	1
17	TS1	-	9650	14
18	TS3	-	3650	8
19	TS4	-	3400	2
20	TS6	-	8780	3
21	TS7	-	2252	5

PERFIS LSF - CRECHE FNDE - TIPO 2 - BLOCO B				
ITEM	TAG	PERFIL	COMP. (mm)	QNTD.
1	CT1	L 50x80	6000	14
2	CT2	L 50x80	2100	4
3	CT3	L 50x80	2800	4
4	CT4	L 50x50	250	12
5	SF1	CAR 3020	3650	20
6	SF2	CAR 3020	4950	4
7	SF3	CAR 3020	6500	22
8	SF4	CAR 3020	4400	2
9	SF5	CAR 3020	2500	2
10	SF6	CAR 3020	6400	11
11	SF7	CAR 3020	3000	10
12	SF8	CAR 3020	3350	10
13	SF9	CAR 3020	4700	10
14	SF10	CAR 3020	2800	22
15	SF20	CAR 3020	6050	20



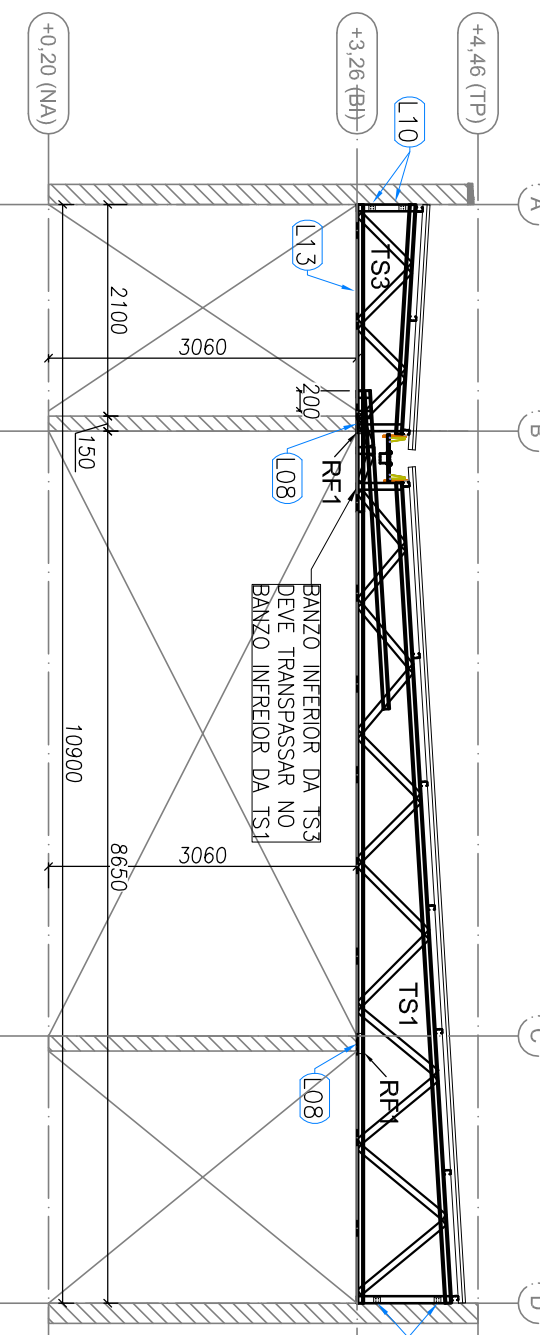
3 BLOCO B - ELEVÇÃO - EIXO 1 e 19

ESCALA: 1/75



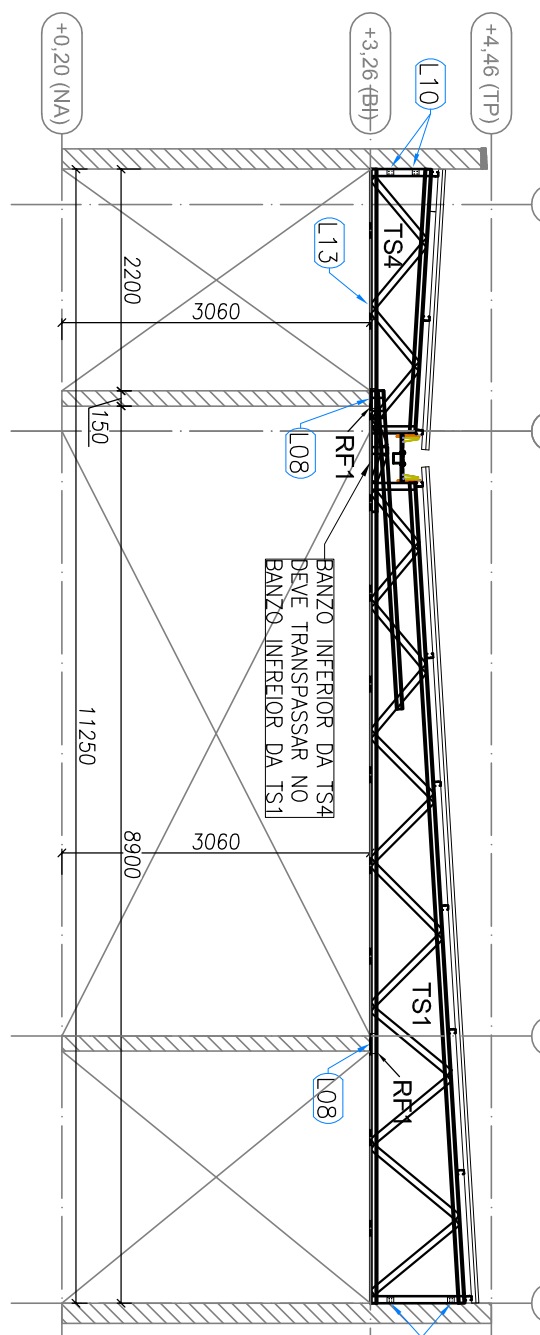
4 BLOCO B - ELEVÇÃO - EIXO 2, 8, 12 e 18

ESCALA: 1/75



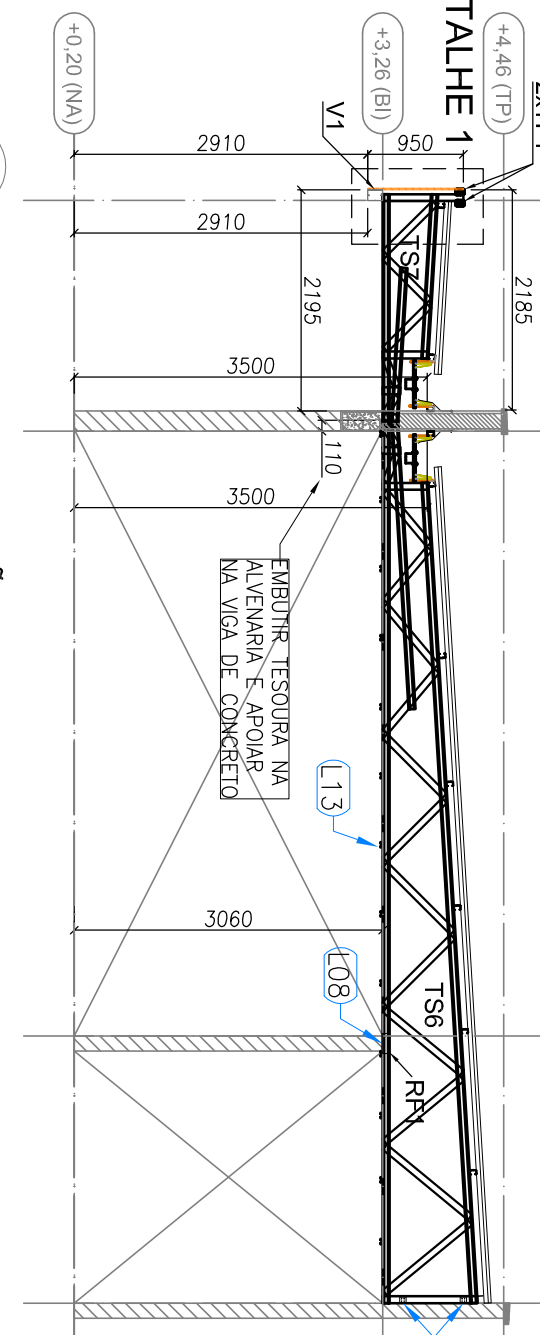
5 BLOCO B - ELEVÇÃO - EIXO 3, 4, 6, 7, 13, 14, 16 e 17

ESCALA: 1/75



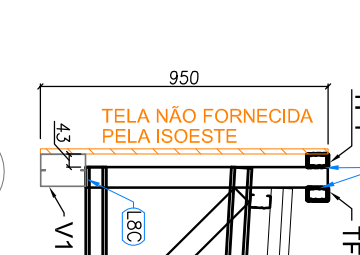
6 BLOCO B - ELEVÇÃO - EIXO 5 e 15

ESCALA: 1/75



7 BLOCO B - ELEVÇÃO - EIXO 9, 10 e 11

ESCALA: 1/75



8 BLOCO B - DETALHE 1

ESCALA: 5x ESCALA

PROGRAMA PROINFÂNCIA - PROJETO TIPO 2

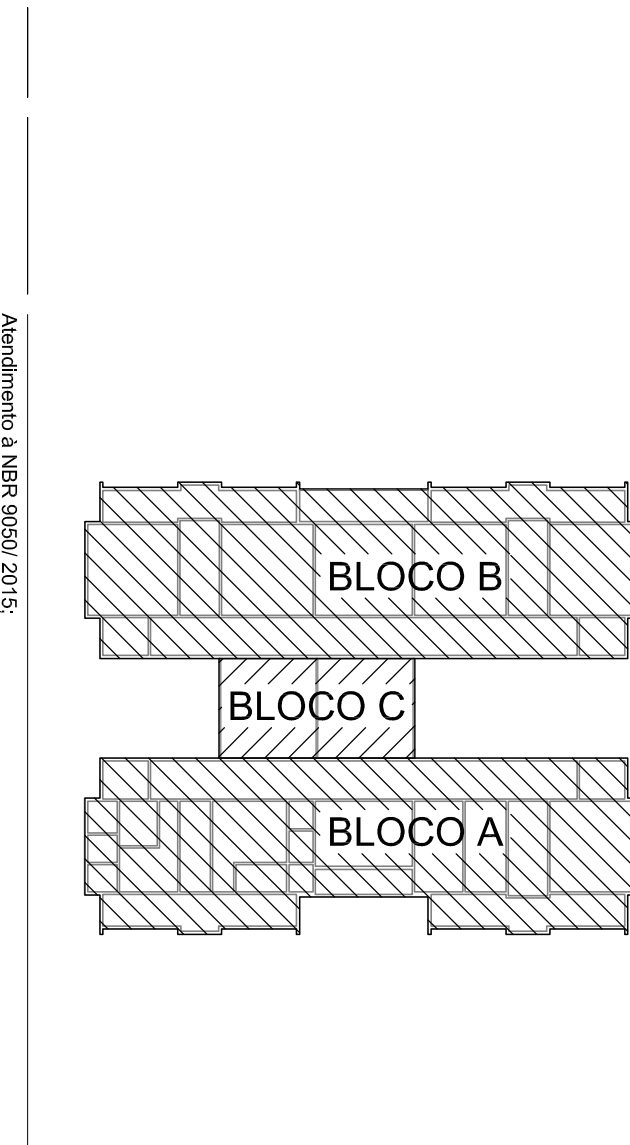
PROJETO DE ESTRUTURA	
CONCEPÇÃO	ESTRUTURA METÁLICA
CGEST - Coordenação Geral de Infraestrutura Educacional	ESTRUTURA DA COBERTURA E DO FORRO
	BLOCO B

OBSERVAÇÕES:	
RA	

PROPRIETÁRIO	
RSPP - TÉCNICO	CREA
AUTOR DO PROJETO	CAU
DLFO	CREA

PROJETO PADRÃO - FNDE

PROPRIETÁRIO :	
ENDEREÇO:	
MUNICÍPIO - UF:	
PROPRIETÁRIO	
RSPP - TÉCNICO	CREA
AUTOR DO PROJETO	CAU
DLFO	CREA



CONTROLE DE REVISÕES	
Nº	DATA
02	JANEIRO/2017
01	AGOSTO/2016

PROGRAMA PROINFÂNCIA - PROJETO TIPO 2	
CONCEPÇÃO	ESTRUTURA METÁLICA
CGEST - Coordenação Geral de Infraestrutura Educacional	ESTRUTURA DA COBERTURA E DO FORRO
	BLOCO B

OBSERVAÇÕES:	
RA	

PROPRIETÁRIO	
RSPP - TÉCNICO	CREA
AUTOR DO PROJETO	CAU
DLFO	CREA

PROJETO PADRÃO - FNDE

PROPRIETÁRIO :	
ENDEREÇO:	
MUNICÍPIO - UF:	
PROPRIETÁRIO	
RSPP - TÉCNICO	CREA
AUTOR DO PROJETO	CAU
DLFO	CREA

PROGRAMA PROINFÂNCIA - PROJETO TIPO 2	
CONCEPÇÃO	ESTRUTURA METÁLICA
CGEST - Coordenação Geral de Infraestrutura Educacional	ESTRUTURA DA COBERTURA E DO FORRO
	BLOCO B

OBSERVAÇÕES:	
RA	

PROPRIETÁRIO	
RSPP - TÉCNICO	CREA
AUTOR DO PROJETO	CAU
DLFO	CREA

PROJETO PADRÃO - FNDE

PROPRIETÁRIO :	
ENDEREÇO:	
MUNICÍPIO - UF:	
PROPRIETÁRIO	
RSPP - TÉCNICO	CREA
AUTOR DO PROJETO	CAU
DLFO	CREA

PROGRAMA PROINFÂNCIA - PROJETO TIPO 2	
CONCEPÇÃO	ESTRUTURA METÁLICA
CGEST - Coordenação Geral de Infraestrutura Educacional	ESTRUTURA DA COBERTURA E DO FORRO
	BLOCO B

OBSERVAÇÕES:	
RA	

PROPRIETÁRIO	
RSPP - TÉCNICO	CREA
AUTOR DO PROJETO	CAU
DLFO	CREA

PROJETO PADRÃO - FNDE

PROPRIETÁRIO :	
ENDEREÇO:	
MUNICÍPIO - UF:	
PROPRIETÁRIO	
RSPP - TÉCNICO	CREA
AUTOR DO PROJETO	CAU
DLFO	CREA

PROGRAMA PROINFÂNCIA - PROJETO TIPO 2	
CONCEPÇÃO	ESTRUTURA METÁLICA
CGEST - Coordenação Geral de Infraestrutura Educacional	ESTRUTURA DA COBERTURA E DO FORRO
	BLOCO B

OBSERVAÇÕES:	
RA	

PROPRIETÁRIO	
RSPP - TÉCNICO	CREA
AUTOR DO PROJETO	CAU
DLFO	CREA

PROJETO PADRÃO - FNDE

PROPRIETÁRIO :	
ENDEREÇO:	
MUNICÍPIO - UF:	
PROPRIETÁRIO	
RSPP - TÉCNICO	CREA
AUTOR DO PROJETO	CAU
DLFO	CREA

PROGRAMA PROINFÂNCIA - PROJETO TIPO 2	
CONCEPÇÃO	ESTRUTURA METÁLICA
CGEST - Coordenação Geral de Infraestrutura Educacional	ESTRUTURA DA COBERTURA E DO FORRO
	BLOCO B

OBSERVAÇÕES:	
RA	

PROPRIETÁRIO	
RSPP - TÉCNICO	CREA
AUTOR DO PROJETO	CAU
DLFO	CREA

PROJETO PADRÃO - FNDE

PROPRIETÁRIO :	
ENDEREÇO:	
MUNICÍPIO - UF:	
PROPRIETÁRIO	
RSPP - TÉCNICO	CREA
AUTOR DO PROJETO	CAU
DLFO	CREA

PROGRAMA PROINFÂNCIA - PROJETO TIPO 2	
CONCEPÇÃO	ESTRUTURA METÁLICA
CGEST - Coordenação Geral de Infraestrutura Educacional	ESTRUTURA DA COBERTURA E DO FORRO
	BLOCO B

OBSERVAÇÕES:	
RA	

PROPRIETÁRIO	
RSPP - TÉCNICO	CREA
AUTOR DO PROJETO	CAU
DLFO	CREA

PROJETO PADRÃO - FNDE

PROPRIETÁRIO :	
ENDEREÇO:	
MUNICÍPIO - UF:	
PROPRIETÁRIO	
RSPP - TÉCNICO	CREA
AUTOR DO PROJETO	CAU
DLFO	CREA

PROGRAMA PROINFÂNCIA - PROJETO TIPO 2	
CONCEPÇÃO	ESTRUTURA METÁLICA
CGEST - Coordenação Geral de Infraestrutura Educacional	ESTRUTURA DA COBERTURA E DO FORRO
	BLOCO B

OBSERVAÇÕES:	
RA	

PROPRIETÁRIO	
RSPP - TÉCNICO	CREA
AUTOR DO PROJETO	CAU
DLFO	CREA

PROJETO PADRÃO - FNDE

PROPRIETÁRIO :	
ENDEREÇO:	
MUNICÍPIO - UF:	
PROPRIETÁRIO	
RSPP - TÉCNICO	CREA
AUTOR DO PROJETO	CAU
DLFO	CREA

PROGRAMA PROINFÂNCIA - PROJETO TIPO 2	
CONCEPÇÃO	ESTRUTURA METÁLICA
CGEST - Coordenação Geral de Infraestrutura Educacional	ESTRUTURA DA COBERTURA E DO FORRO
	BLOCO B

OBSERVAÇÕES:	
RA	

PROPRIETÁRIO	
RSPP - TÉCNICO	CREA
AUTOR DO PROJETO	CAU
DLFO	CREA

PROJETO PADRÃO - FNDE

PROPRIETÁRIO :	
ENDEREÇO:	
MUNICÍPIO - UF:	
PROPRIETÁRIO	
RSPP - TÉCNICO	CREA
AUTOR DO PROJETO	CAU
DLFO	CREA

PROGRAMA PROINFÂNCIA - PROJETO TIPO 2	
CONCEPÇÃO	ESTRUTURA METÁLICA
CGEST - Coordenação Geral de Infraestrutura Educacional	ESTRUTURA DA COBERTURA E DO FORRO
	BLOCO B

OBSERVAÇÕES:	
RA	

PROPRIETÁRIO	
RSPP - TÉCNICO	CREA
AUTOR DO PROJETO	CAU
DLFO	CREA

PROJETO PADRÃO - FNDE

PROPRIETÁRIO :	
ENDEREÇO:	
MUNICÍPIO - UF:	
PROPRIETÁRIO	
RSPP - TÉCNICO	CREA
AUTOR DO PROJETO	CAU
DLFO	CREA

PROGRAMA PROINFÂNCIA - PROJETO TIPO 2	
CONCEPÇÃO	ESTRUTURA METÁLICA
CGEST - Coordenação Geral de Infraestrutura Educacional	ESTRUTURA DA COBERTURA E DO FORRO
	BLOCO B

OBSERVAÇÕES:	
RA	

PROPRIETÁRIO	
RSPP - TÉCNICO	CREA
AUTOR DO PROJETO	CAU
DLFO	CREA

PROJETO PADRÃO - FNDE

PROPRIETÁRIO :	
ENDEREÇO:	
MUNICÍPIO - UF:	
PROPRIETÁRIO	
RSPP - TÉCNICO	CREA
AUTOR DO PROJETO	CAU
DLFO	CREA

PROGRAMA PROINFÂNCIA - PROJETO TIPO 2	
CONCEPÇÃO	ESTRUTURA METÁLICA
CGEST - Coordenação Geral de Infraestrutura Educacional	ESTRUTURA DA COBERTURA E DO FORRO
	BLOCO B

OBSERVAÇÕES:	
RA	

PROPRIETÁRIO	
RSPP - TÉCNICO	CREA
AUTOR DO PROJETO	CAU
DLFO	CREA

PROJETO PADRÃO - FNDE

PROPRIETÁRIO :	
ENDEREÇO:	
MUNICÍPIO - UF:	
PROPRIETÁRIO	
RSPP - TÉCNICO	CREA
AUTOR DO PROJETO	CAU
DLFO	CREA

PROGRAMA PROINFÂNCIA - PROJETO TIPO 2	
CONCEPÇÃO	ESTRUTURA METÁLICA
CGEST - Coordenação Geral de Infraestrutura Educacional	ESTRUTURA DA COBERTURA E DO FORRO
	BLOCO B

OBSERVAÇÕES:	
RA	

PROPRIETÁRIO	
RSPP - TÉCNICO	CREA
AUTOR DO PROJETO	CAU
DLFO	CREA

PROJETO PADRÃO - FNDE

PROPRIETÁRIO :	
ENDEREÇO:	
MUNICÍPIO - UF:	
PROPRIETÁRIO	
RSPP - TÉCNICO	CREA
AUTOR DO PROJETO	CAU
DLFO	CREA

PROGRAMA PROINFÂNCIA - PROJETO TIPO 2	
CONCEPÇÃO	ESTRUTURA METÁLICA
CGEST - Coordenação Geral de Infraestrutura Educacional	ESTRUTURA DA COBERTURA E DO FORRO
	BLOCO B

OBSERVAÇÕES:	
RA	

PROPRIETÁRIO	
RSPP - TÉCNICO	CREA
AUTOR DO PROJETO	CAU
DLFO	CREA

PROJETO PADRÃO - FNDE

PROPRIETÁRIO :	
ENDEREÇO:	
MUNICÍPIO - UF:	
PROPRIETÁRIO	
RSPP - TÉCNICO	CREA
AUTOR DO PROJETO	CAU
DLFO	CREA

PROGRAMA PROINFÂNCIA - PROJETO TIPO 2	
CONCEPÇÃO	ESTRUTURA METÁLICA
CGEST - Coordenação Geral de Infraestrutura Educacional	ESTRUTURA DA COBERTURA E DO FORRO
	BLOCO B

OBSERVAÇÕES:	
RA	

PROPRIETÁRIO	
RSPP - TÉCNICO	CREA
AUTOR DO PROJETO	CAU
DLFO	CREA

PROJETO PADRÃO - FNDE

PROPRIETÁRIO :	
ENDEREÇO:	
MUNICÍPIO - UF:	
PROPRIETÁRIO	
RSPP - TÉCNICO	CREA
AUTOR DO PROJETO	CAU
DLFO	CREA

PROGRAMA PROINFÂNCIA - PROJETO TIPO 2	
CONCEPÇÃO	ESTRUTURA METÁLICA
CGEST - Coordenação Geral de Infraestrutura Educacional	ESTRUTURA DA COBERTURA E DO FORRO
	BLOCO B

OBSERVAÇÕES:	
RA	

PROPRIETÁRIO	
RSPP - TÉCNICO	CREA
AUTOR DO PROJETO	CAU
DLFO	CREA

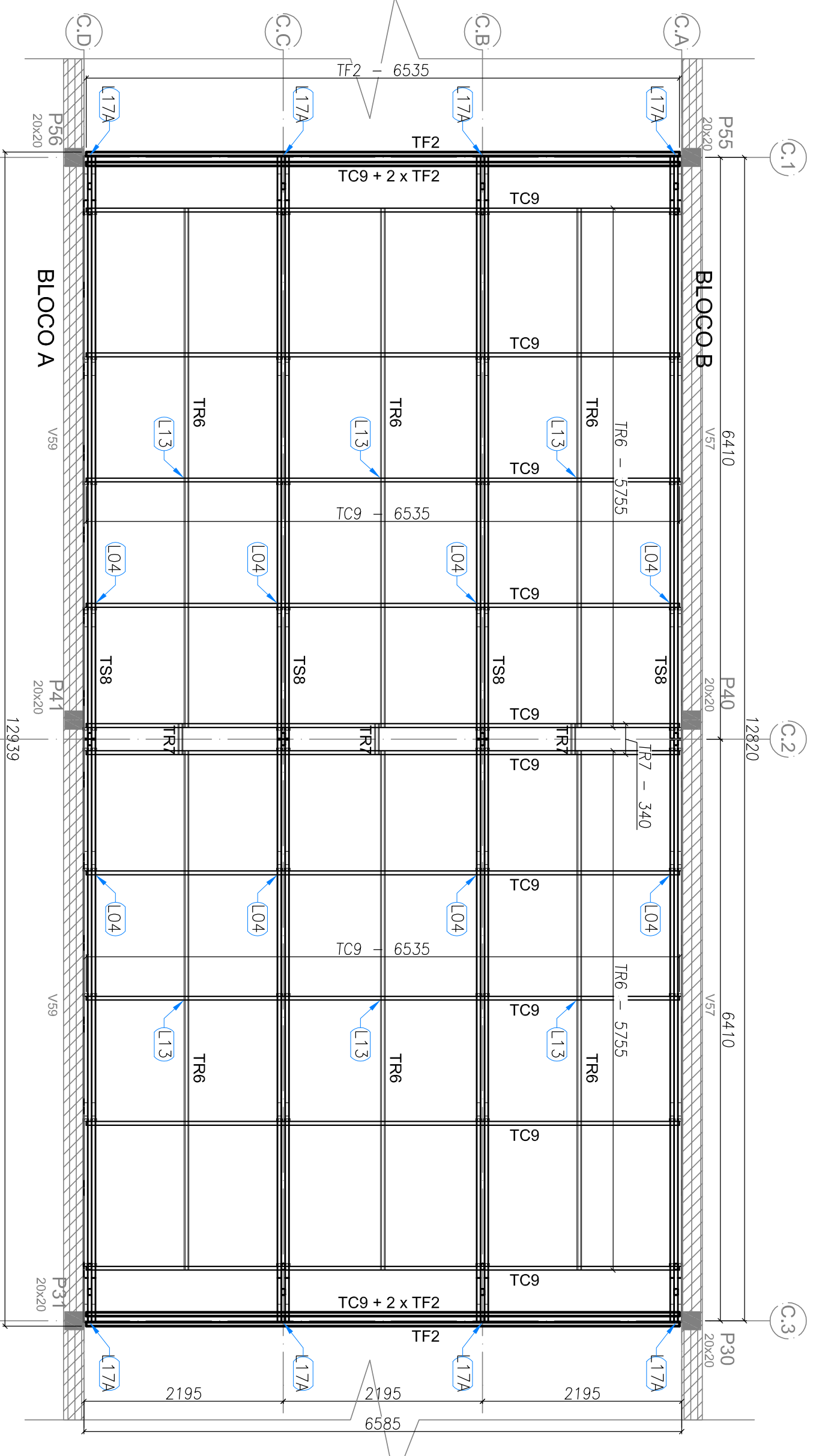
PROJETO PADRÃO - FNDE

PROPRIETÁRIO :	
ENDEREÇO:	
MUNICÍPIO - UF:	
PROPRIETÁRIO	
RSPP - TÉCNICO	CREA
AUTOR DO PROJETO	CAU
DLFO	CREA

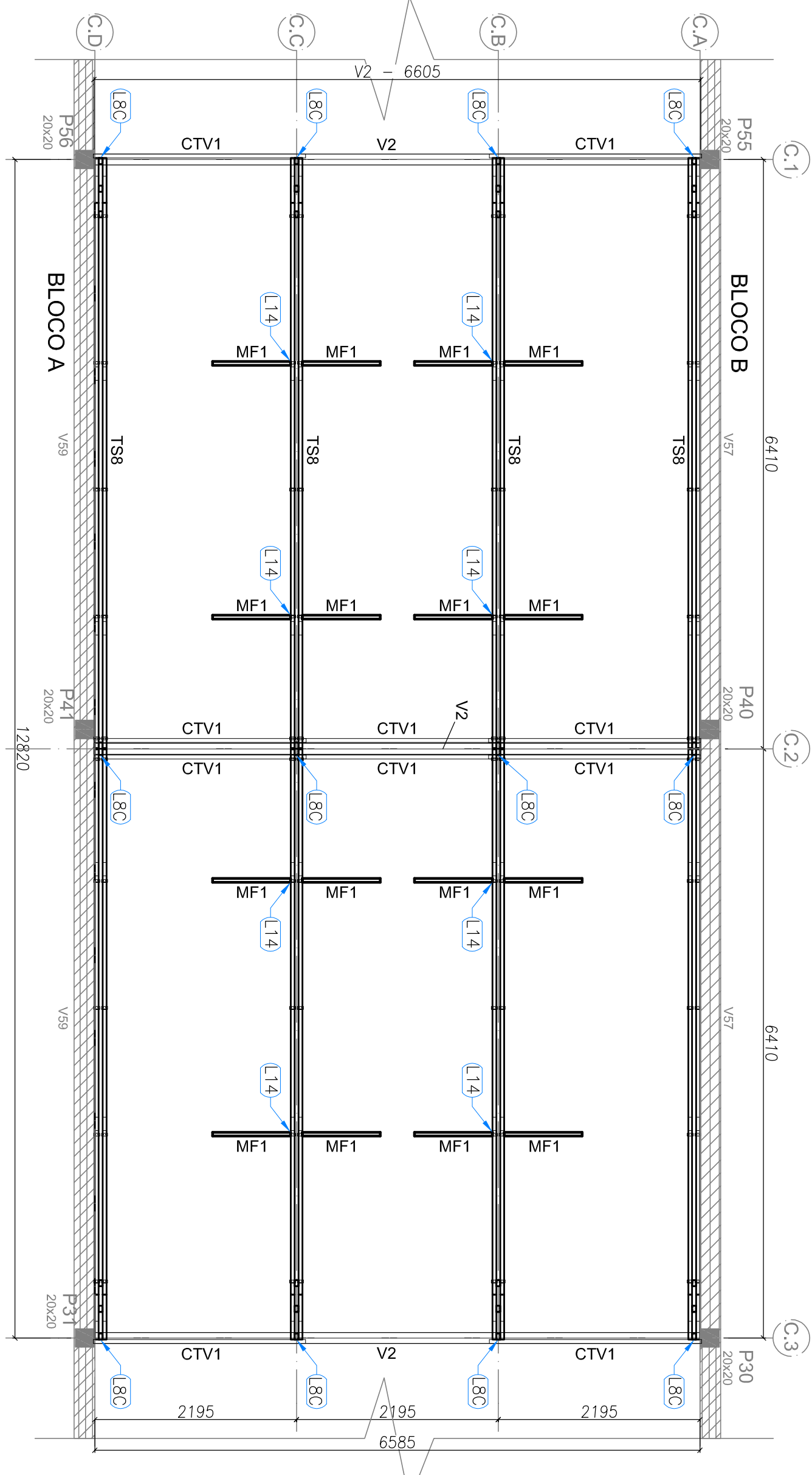
PROGRAMA PROINFÂNCIA - PROJETO TIPO 2	
CONCEPÇÃO	ESTRUTURA METÁLICA
CGEST - Coordenação Geral de Infraestrutura Educacional	ESTRUTURA DA COBERTURA E DO FORRO
	BLOCO B

OBSERVAÇÕES:	
RA	

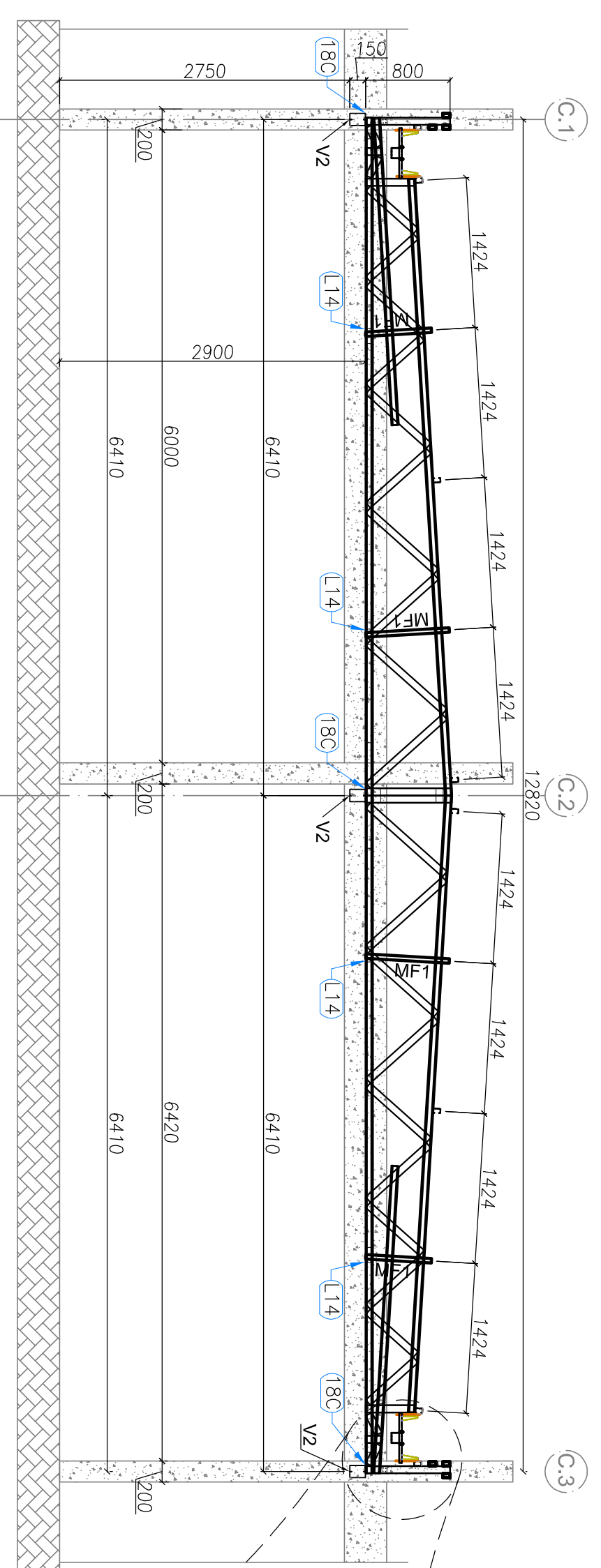
DLFO		CREA
		RA
OBSERVAÇÕES:		



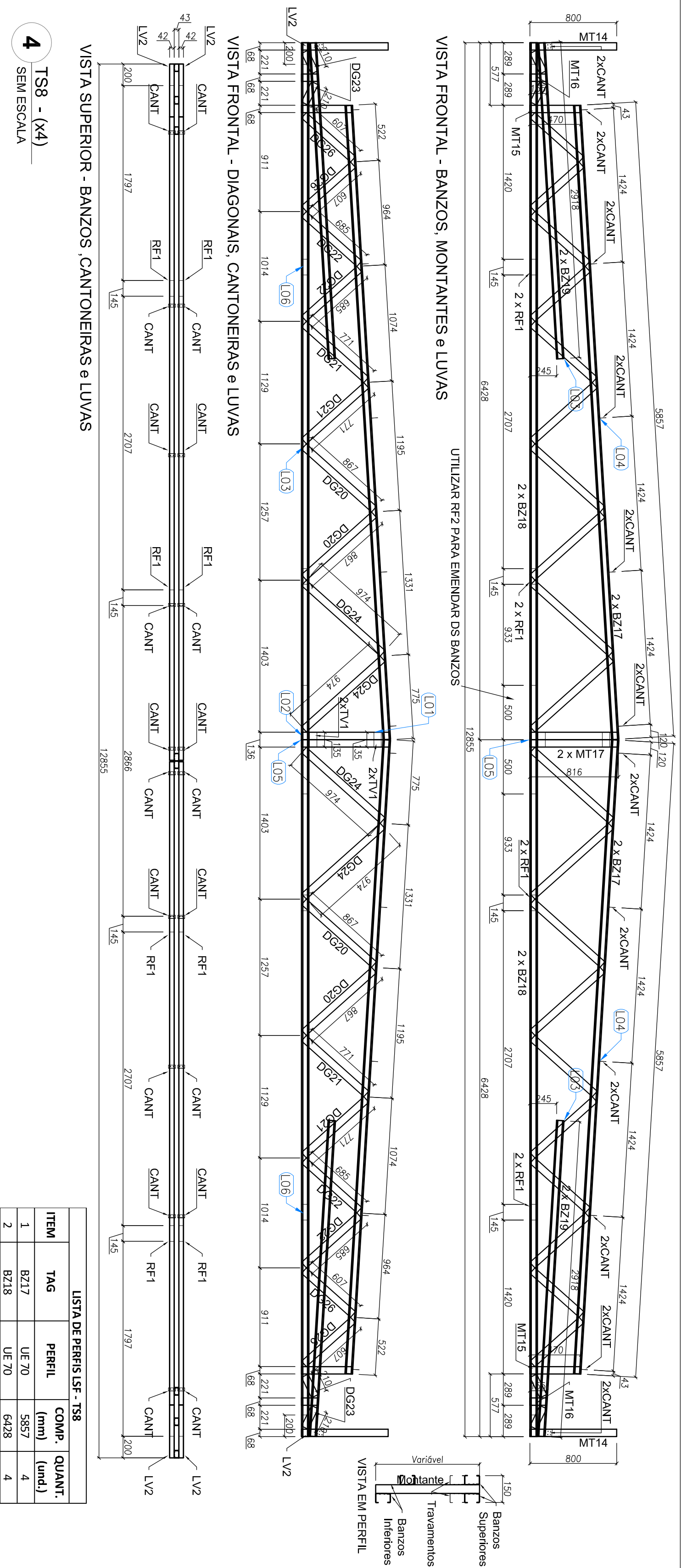
1 BLOCO C - PLANTA DE COBERTURA - VIGAS DE APOIO, TESOURAS, MANGUEIRAS E CONTRAVENTAMENTOS
ESCALA 1:50



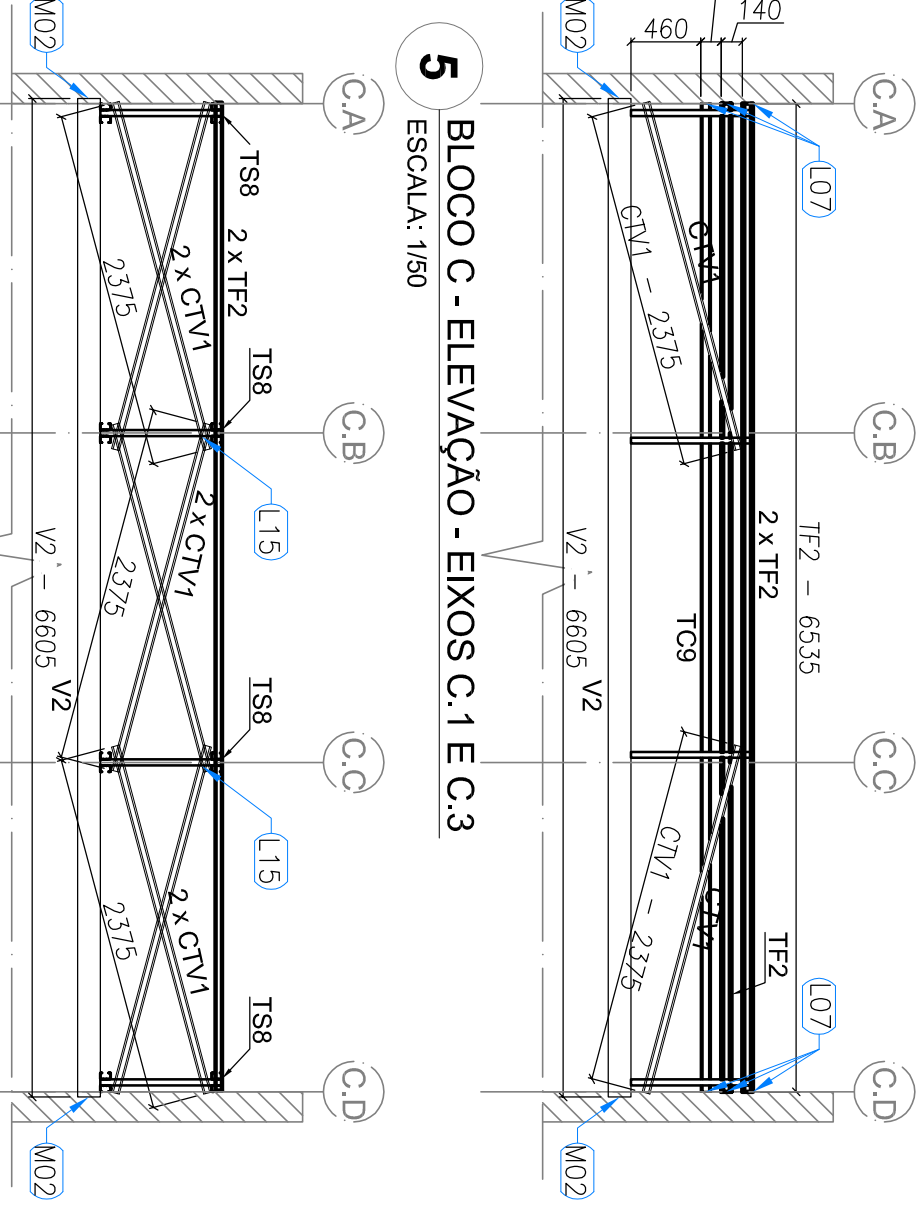
2 BLOCO C - PLANTA DE COBERTURA - VIGAS DE APOIO, TESOURAS, MANGUEIRAS E CONTRAVENTAMENTOS
ESCALA 1:50



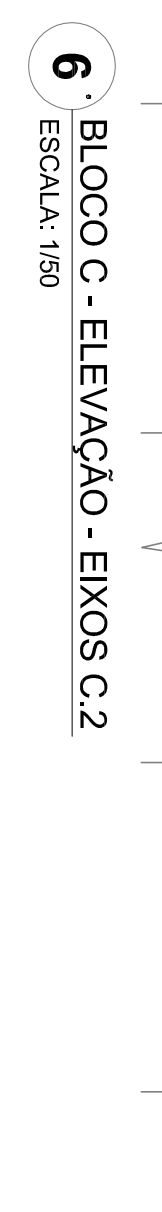
3 BLOCO C - ELEVACAO - EIXOS CA, CB, CC E CD
ESCALA 1:50



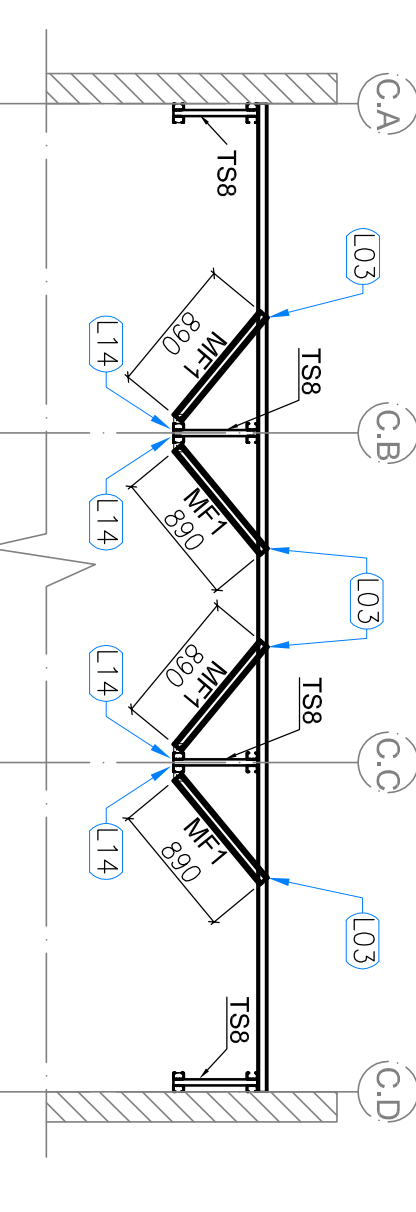
4 TS8 - (K4)
SEM ESCALA



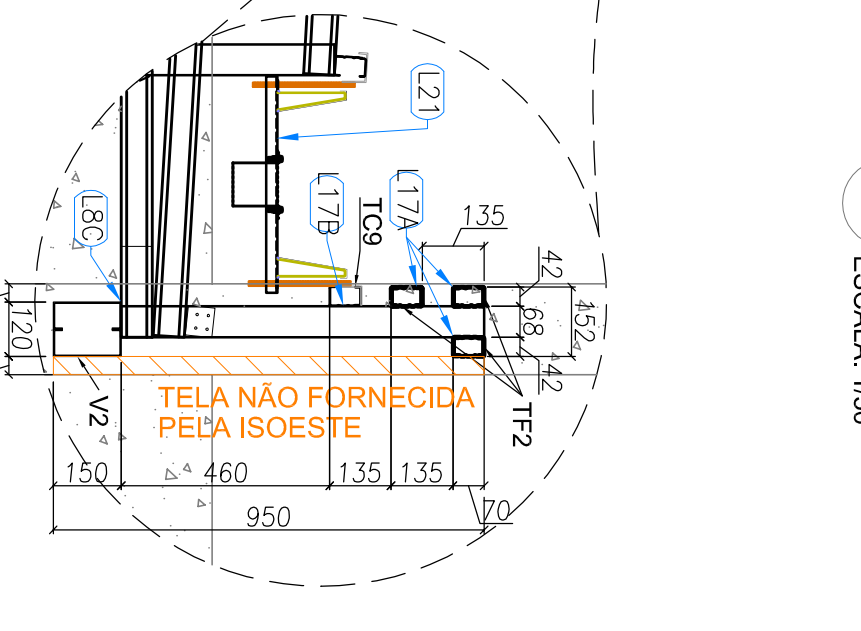
5 BLOCO C - ELEVACAO - EIXOS C1 E C3
ESCALA 1:50



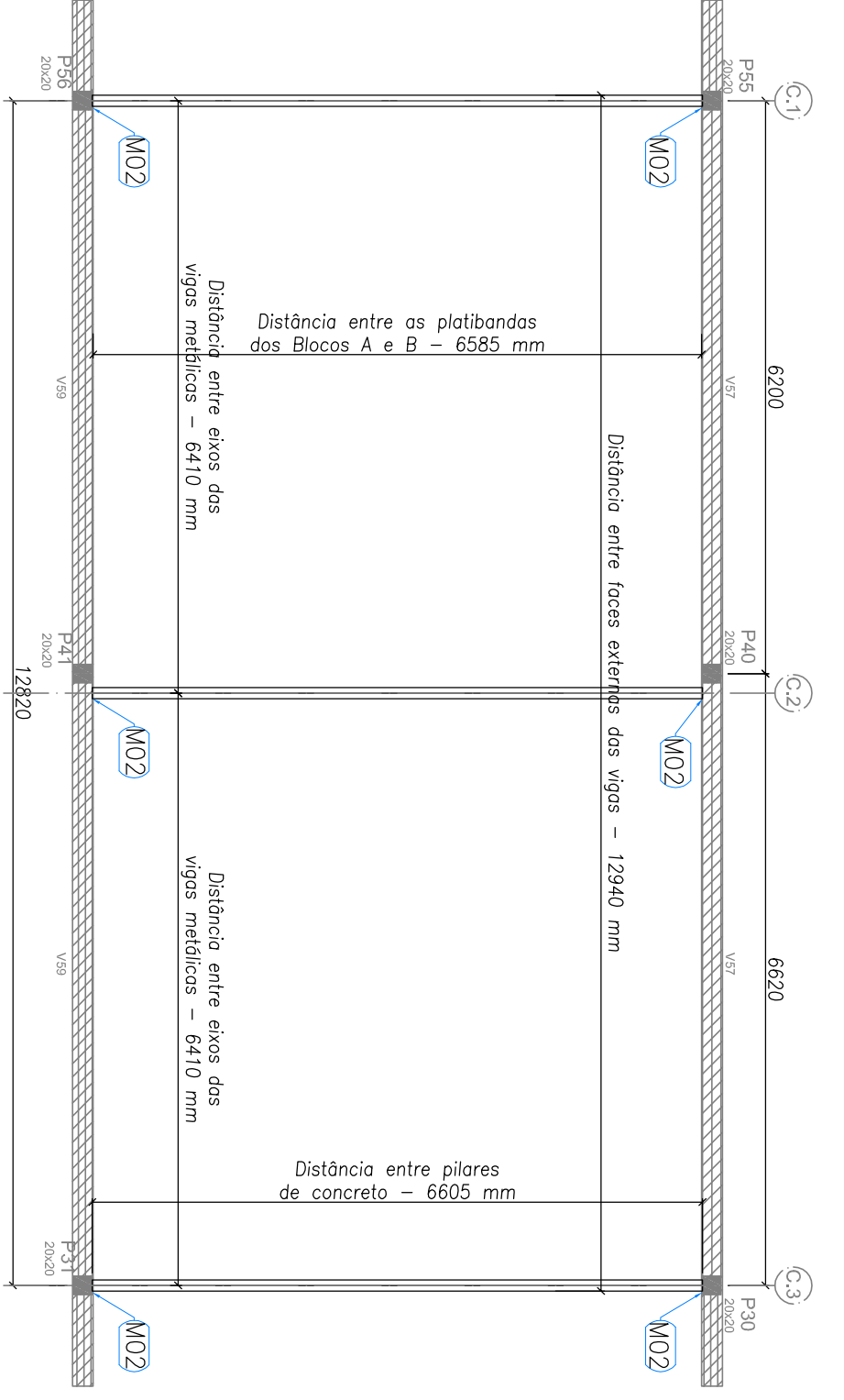
6 BLOCO C - ELEVACAO - EIXOS C2
ESCALA 1:50



7 BLOCO C - ELEVACAO - MANGUEIRAS
ESCALA 1:50



8 BLOCO C - DETALHE 1
ESCALA 1:50



9 BLOCO C - PLANTA DE COBERTURA, VIGAS DE APOIO
ESCALA 1:50

ITEM	TAG	PERFIL	COMP.	QUANT.
1	TS8	UE 70	6555	6
2	TS8	UE 70	5342	6
3	TS8	UE 70	3200	3
4	TS8	UE 70	2715	10
5	TS8	UE 70	890	16
6	TS8	UE 70	10363	4
7	TS8	UE 70	890	16
8	TS8	UE 70	10363	4

ITEM	TAG	PERFIL	COMP.	QUANT.
1	TS8	UE 70	6555	6
2	TS8	UE 70	5342	6
3	TS8	UE 70	3200	3
4	TS8	UE 70	2715	10
5	TS8	UE 70	890	16
6	TS8	UE 70	10363	4
7	TS8	UE 70	890	16
8	TS8	UE 70	10363	4

ITEM	TAG	PERFIL	COMP.	QUANT.
1	TS8	UE 70	6555	6
2	TS8	UE 70	5342	6
3	TS8	UE 70	3200	3
4	TS8	UE 70	2715	10
5	TS8	UE 70	890	16
6	TS8	UE 70	10363	4
7	TS8	UE 70	890	16
8	TS8	UE 70	10363	4

ITEM	TAG	PERFIL	COMP.	QUANT.
1	TS8	UE 70	6555	6
2	TS8	UE 70	5342	6
3	TS8	UE 70	3200	3
4	TS8	UE 70	2715	10
5	TS8	UE 70	890	16
6	TS8	UE 70	10363	4
7	TS8	UE 70	890	16
8	TS8	UE 70	10363	4

Ministério da Educação

PROJETO PADRAO - FNDE

PROJETO PADRAO - FNDE

PROJETO PADRAO - FNDE

PROJETO PADRAO - FNDE

PROJETO PADRAO - FNDE

PROJETO PADRAO - FNDE

PROJETO PADRAO - FNDE

PROJETO PADRAO - FNDE

PROJETO PADRAO - FNDE

PROJETO PADRAO - FNDE

PROJETO PADRAO - FNDE

PROJETO PADRAO - FNDE

PROJETO PADRAO - FNDE

PROJETO PADRAO - FNDE

PROJETO PADRAO - FNDE

PROJETO PADRAO - FNDE

PROJETO PADRAO - FNDE

PROJETO PADRAO - FNDE

PROJETO PADRAO - FNDE

PROJETO PADRAO - FNDE

PROJETO PADRAO - FNDE

PROJETO PADRAO - FNDE

PROJETO PADRAO - FNDE

PROJETO PADRAO - FNDE

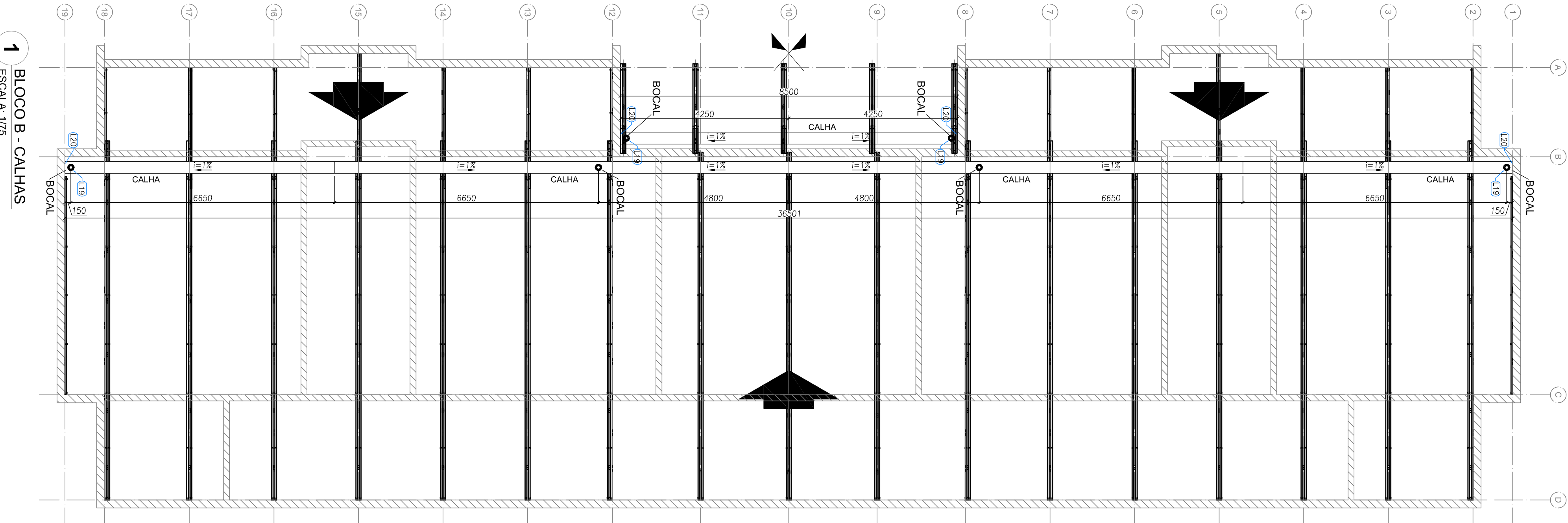
PROJETO PADRAO - FNDE

PROJETO PADRAO - FNDE

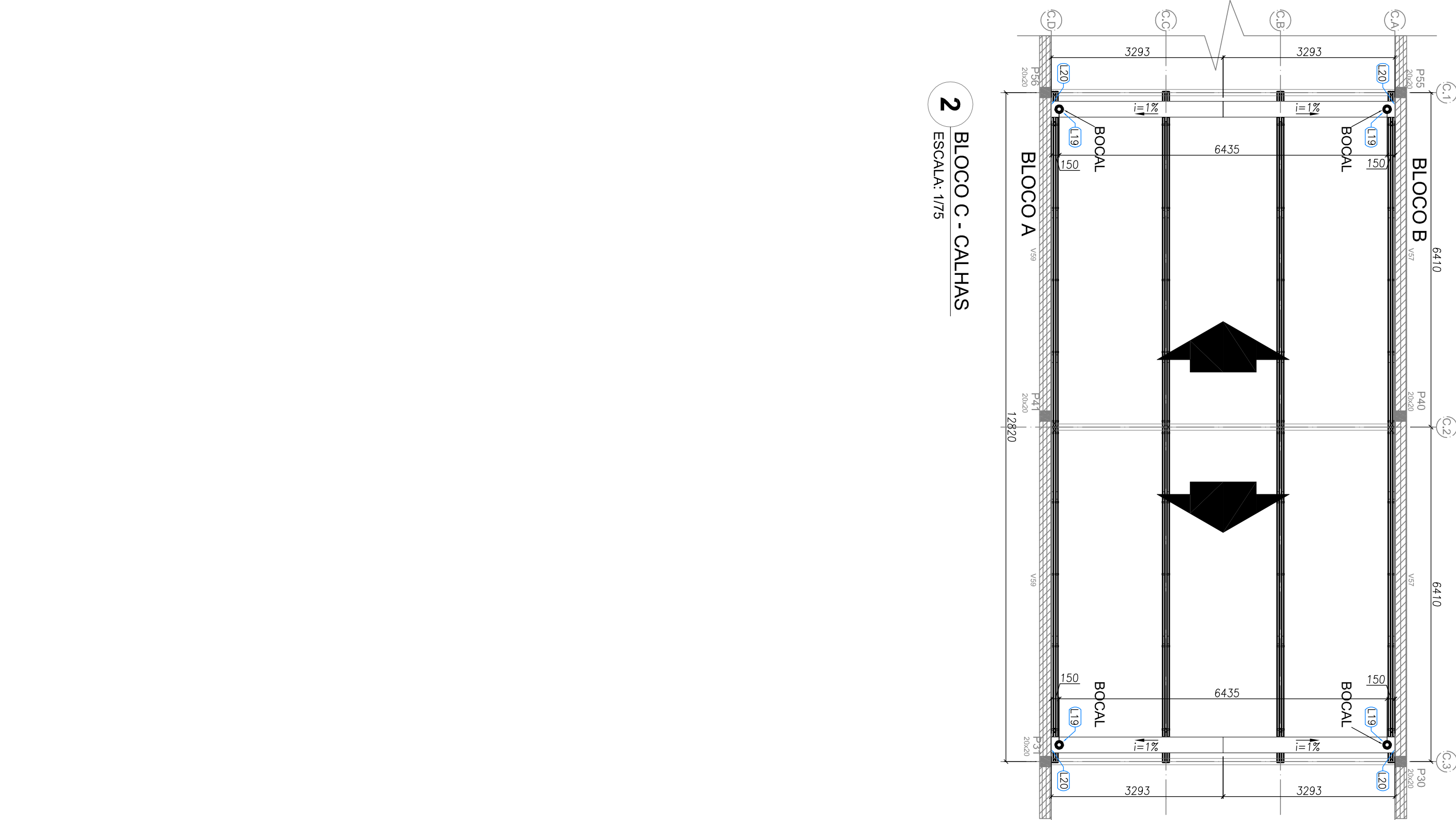
PROJETO PADRAO - FNDE

PROJETO PADRAO - FNDE

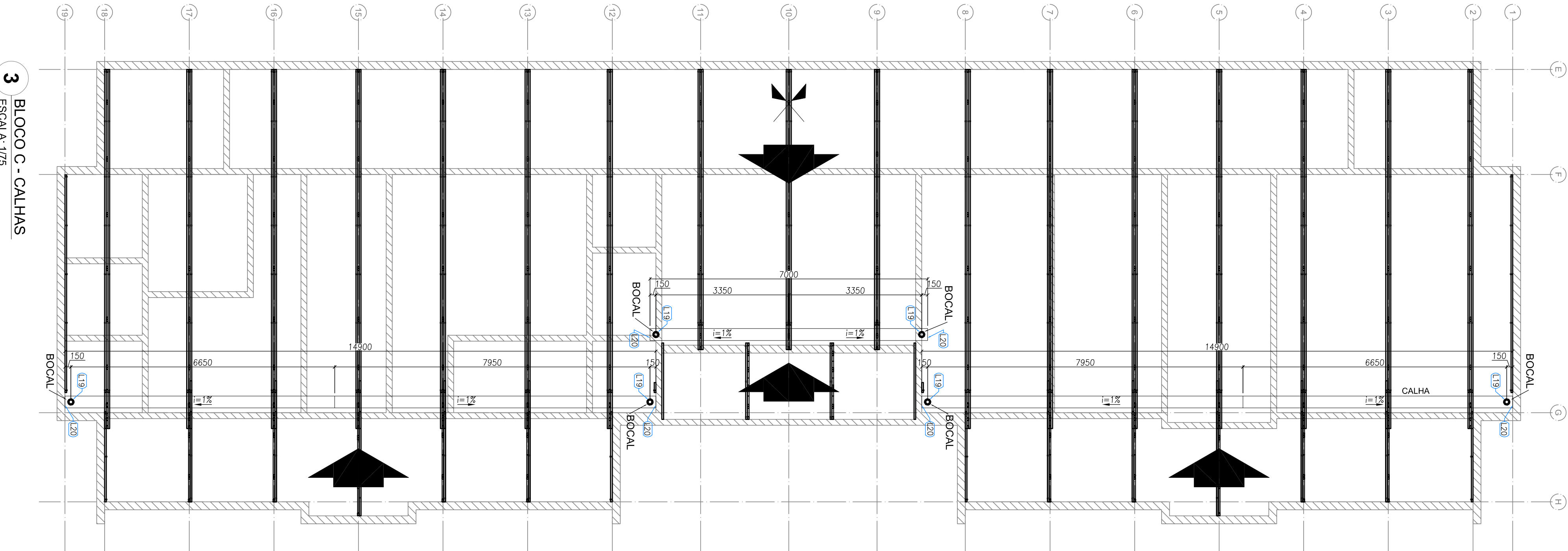
PROJETO PADRAO - FNDE



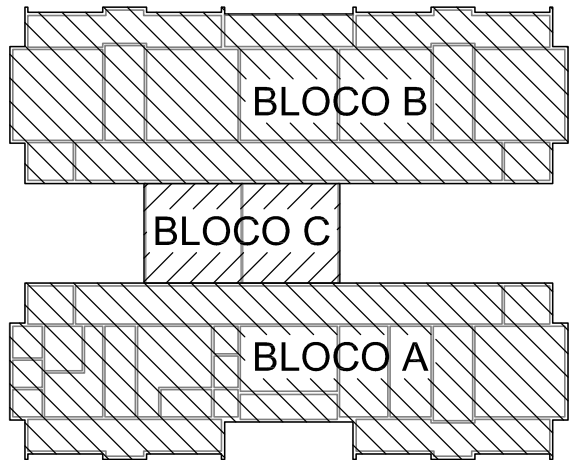
1 BLOCO B - CALHAS
ESCALA: 1/75



2 BLOCO C - CALHAS
ESCALA: 1/75



3 BLOCO C - CALHAS
ESCALA: 1/75



02	JANEIRO/ 2017	Atendimento à NBR 9190/ 2015.
01	AGOSTO/ 2016	Adequação quanto de áreas, sanitários internos e 2, altura da platibanda, mobiliário e equipamento, altura da cerâmica nos sanitários, cor dos portões dos sanitários e altura da porta PA4, Adequação das condições higiênicas e sanitárias pre-existente, Revisão da obra de aço alvenô da platibanda, Corrigido Bloco B34, B36, Sanitário B34, S36; Pluviais: P33, P45, P57; Vigas nivel 310, V22, V46, V75; Supressão: Viga nivel 310, V72.
Nº	DATA	DESCRIÇÃO

CONTROLE DE REVISÕES

FNDE *Fundo Nacional de Desenvolvimento da Educação*

Ministério da Educação

PROJETO PADRÃO - FNDE

PROPRIETÁRIO: :

ENDEREÇO:

MUNICÍPIO – UF:

PROPRIETÁRIO

RESP. TÉCNICO

AUTOR DO PROJETO

CREA

CREA

CREA

CREA

CREA

CREA

CREA

CREA

CREA

CREA

CREA

CREA

CREA

CREA

05/10