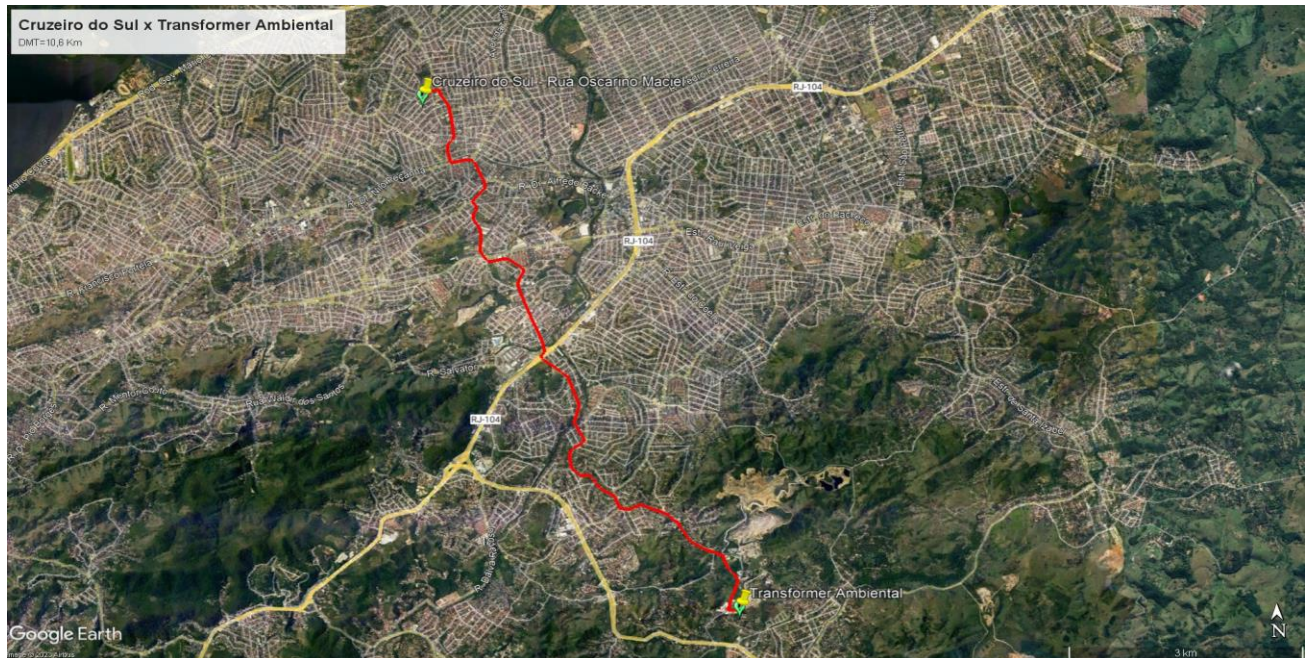


DISTÂNCIAS MÉDIAS DE TRANSPORTE

BOTA FORA

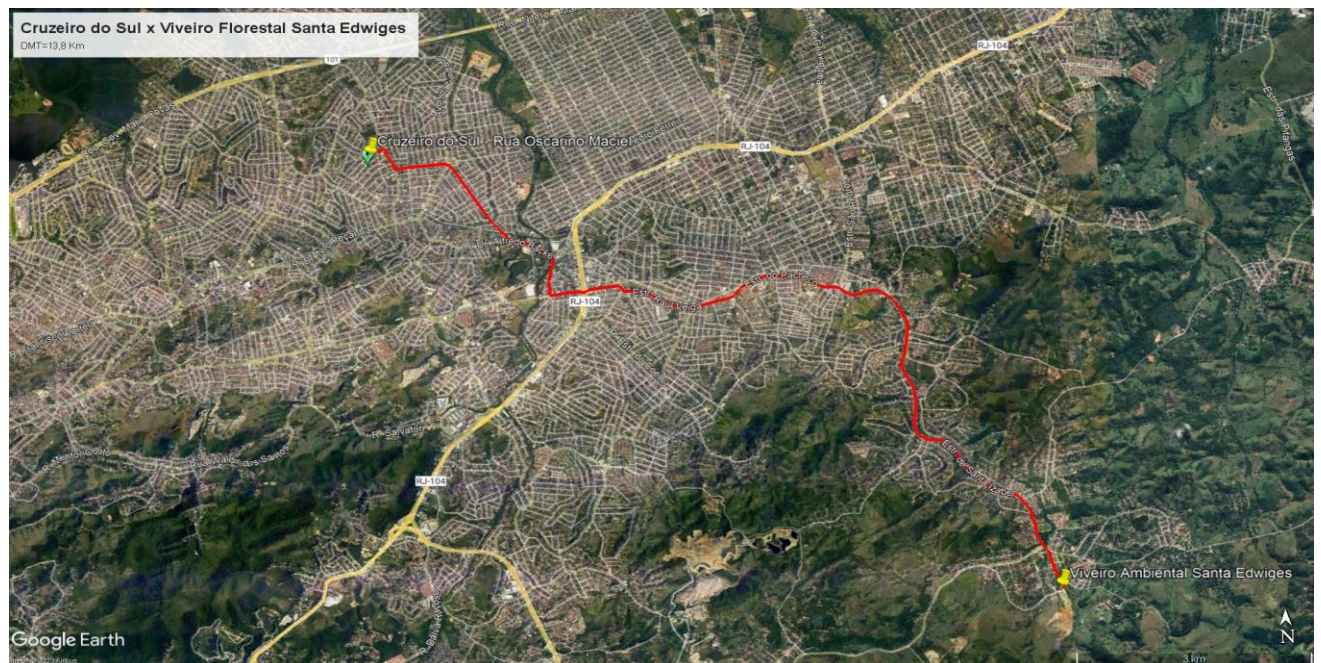
TRANSFORMER AMBIENTAL - RCC

ANAIA PEQUENO, SÃO GONÇALO - RJ (Longitude: 706.345; Latitude: 7.469.106)



VIVEIRO FLORESTAL SANTA EDWIGES

ESTRADA SÃO TOMÉ, 14 - SANTA IZABEL, SÃO GONÇALO (Longitude: 711.134; Latitude: 7.470.132)



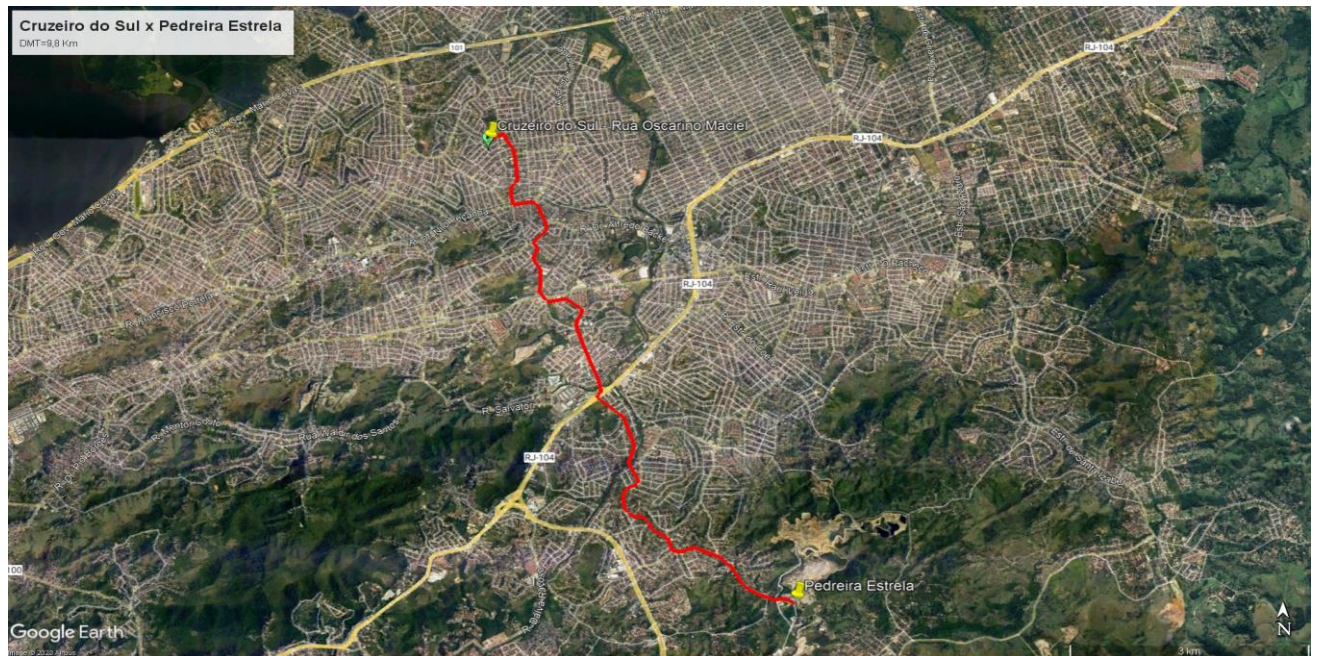
| | |
|-----------------------------------|-----------------|
| TRANSFORMER AMBIENTAL = | 10,60 km |
| VIVEIRO FLORESTAL SANTA EDWIGES = | 13,80 km |
| DMT Fixa = | 12,20 km |

DISTÂNCIAS MÉDIAS DE TRANSPORTE

AGREGADOS

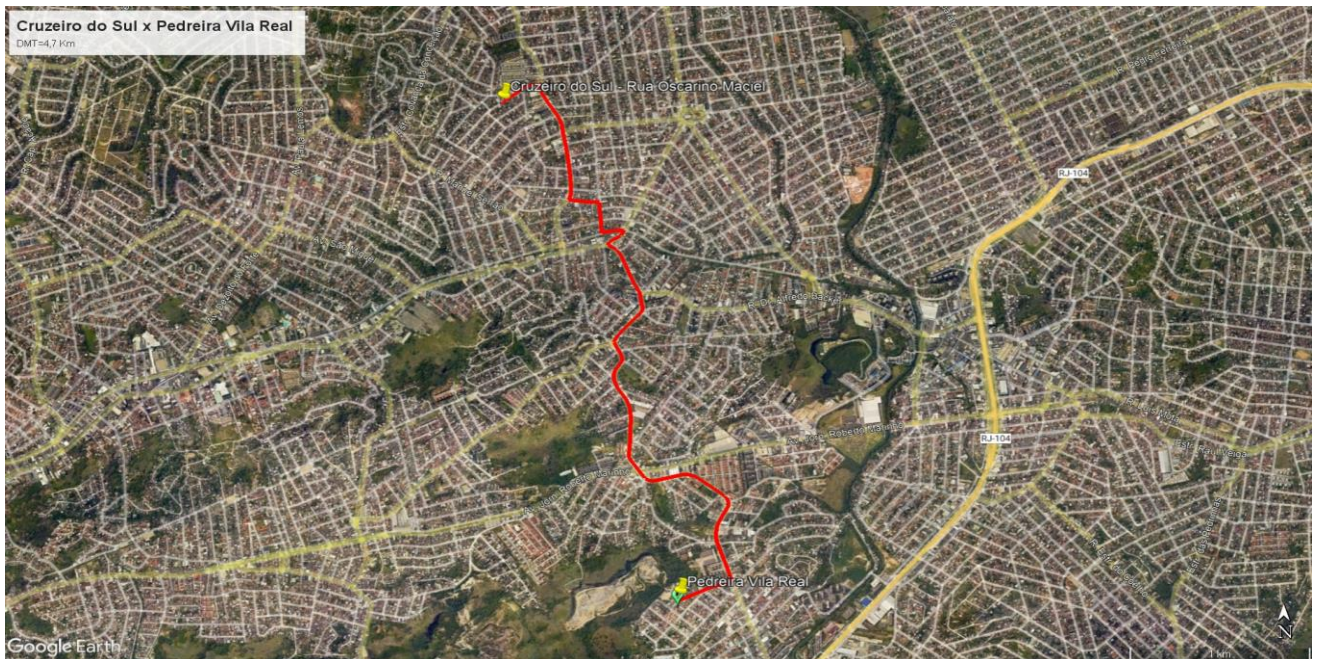
PEDREIRA ESTRELA

ESTRADA NELSON DA COSTA BARROS, 2724 - ENGENHO DO ROÇADO, SÃO GONÇALO (Longitude: 706.382; Latitude: 7.469.853)



PEDREIRA VILA REAL

RUA EXPEDICIONÁRIO FRANCISCO, 437 - COLUBANDÊ, SÃO GONÇALO - RJ (Longitudinal: 703.421; Latitude: 7.473.402)



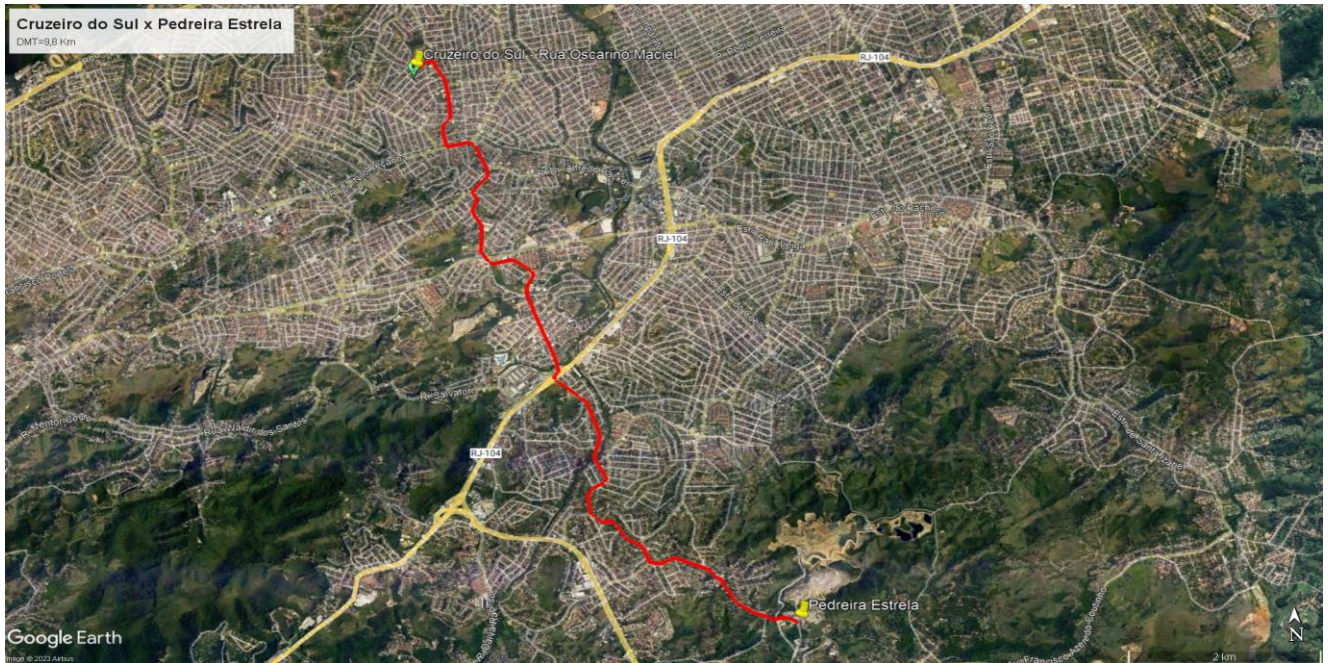
| | |
|----------------------|----------------|
| PEDREIRA ESTRELA = | 9,80 km |
| PEDREIRA VILA REAL = | 4,70 km |
| DMT Fixa = | 7,25 km |

DISTÂNCIAS MÉDIAS DE TRANSPORTE

CBUQ

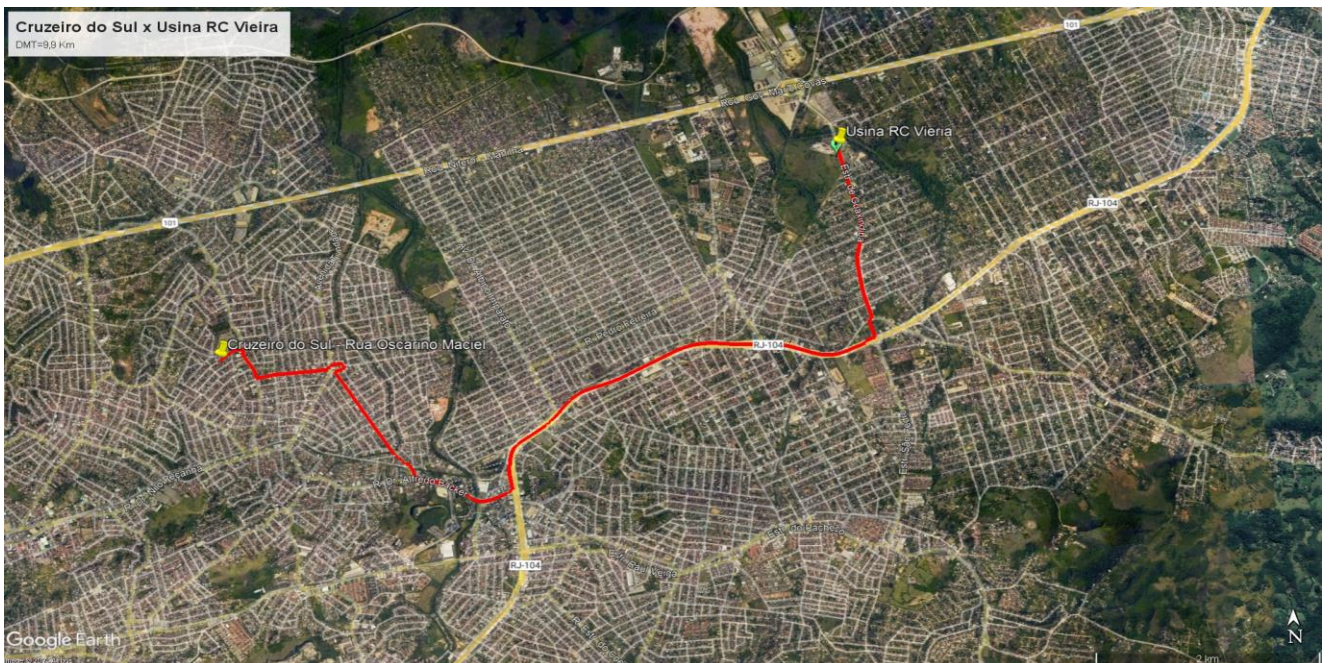
PEDREIRA ESTRELA

ESTRADA NELSON DA COSTA BARROS, 2724 - ENGENHO DO ROÇADO, SÃO GONÇALO (Longitude: 706.382; Latitude: 7.469.853)



USINA RC VIEIRA

ESTRADA DE GUAXINDIBA, 2161 - GUAXINDIBA, SÃO GONÇALO - RJ (Longitude: 708.135; Latitude: 7.478.489)



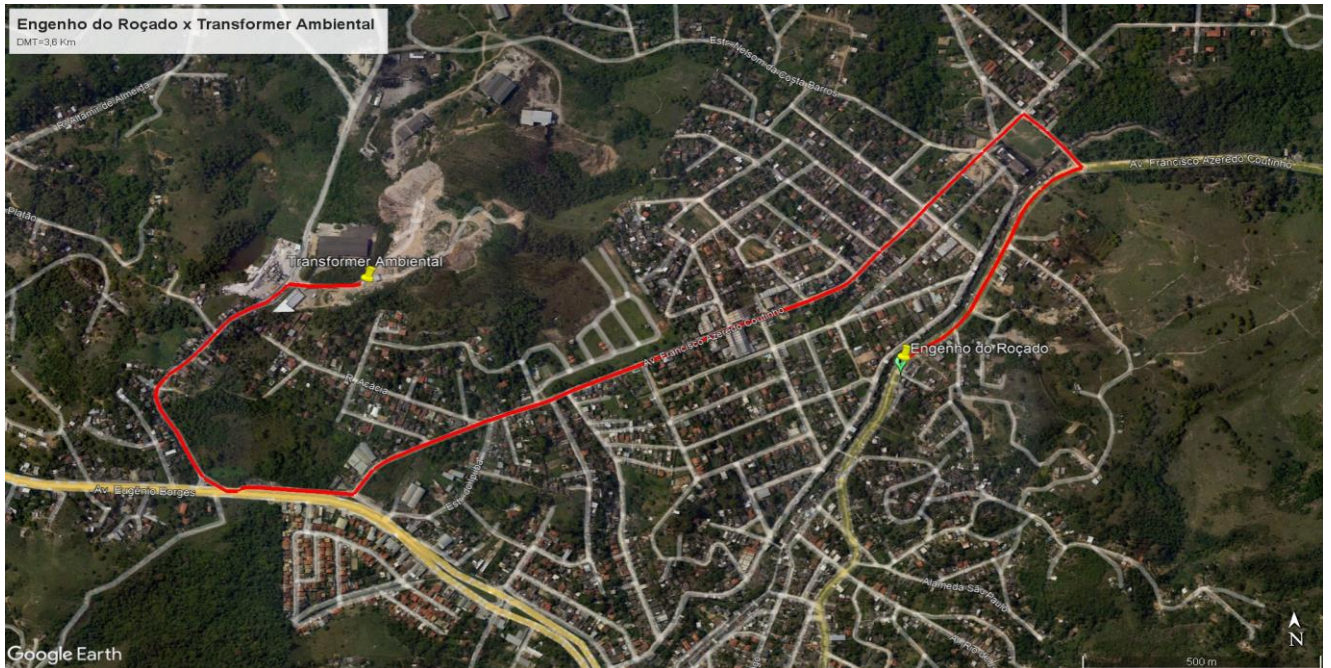
| | |
|--------------------|----------------|
| PEDREIRA ESTRELA = | 9,80 km |
| USINA RC VIEIRA = | 9,90 km |
| DMT Fixa = | 9,85 km |

DISTÂNCIAS MÉDIAS DE TRANSPORTE

BOTA FORA

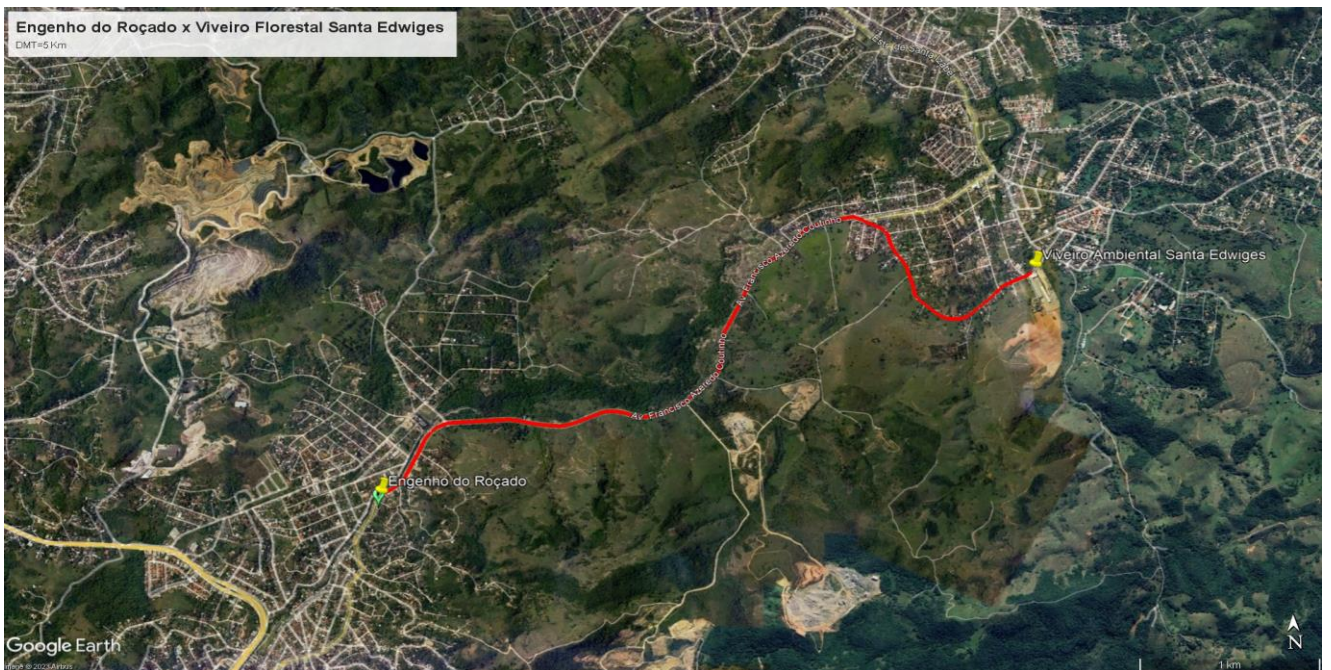
TRANSFORMER AMBIENTAL - RCC

ANAIA PEQUENO, SÃO GONÇALO - RJ (Longitude: 706.345; Latitude: 7.469.106)



VIVEIRO FLORESTAL SANTA EDWIGES

ESTRADA SÃO TOMÉ, 14 - SANTA IZABEL, SÃO GONÇALO (Longitude: 711.134; Latitude: 7.470.132)



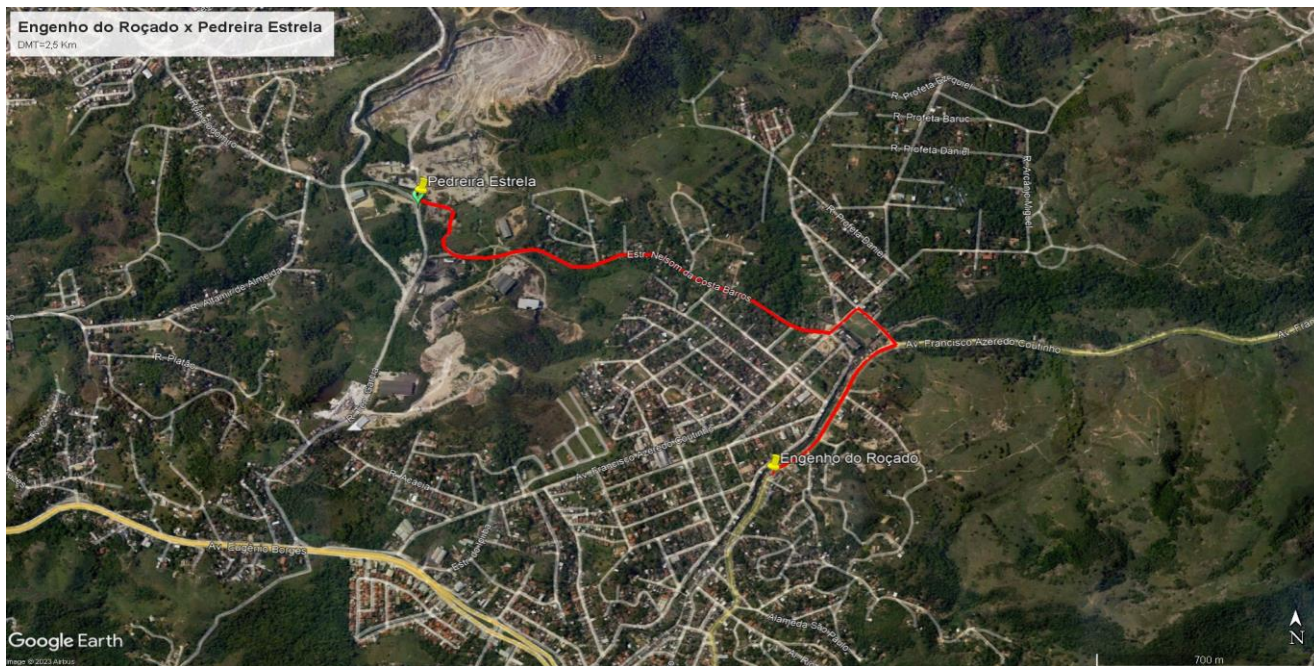
| | |
|-----------------------------------|----------------|
| TRANSFORMER AMBIENTAL = | 3,60 km |
| VIVEIRO FLORESTAL SANTA EDWIGES = | 5,00 km |
| DMT Fixa = | 4,30 km |

DISTÂNCIAS MÉDIAS DE TRANSPORTE

AGREGADOS

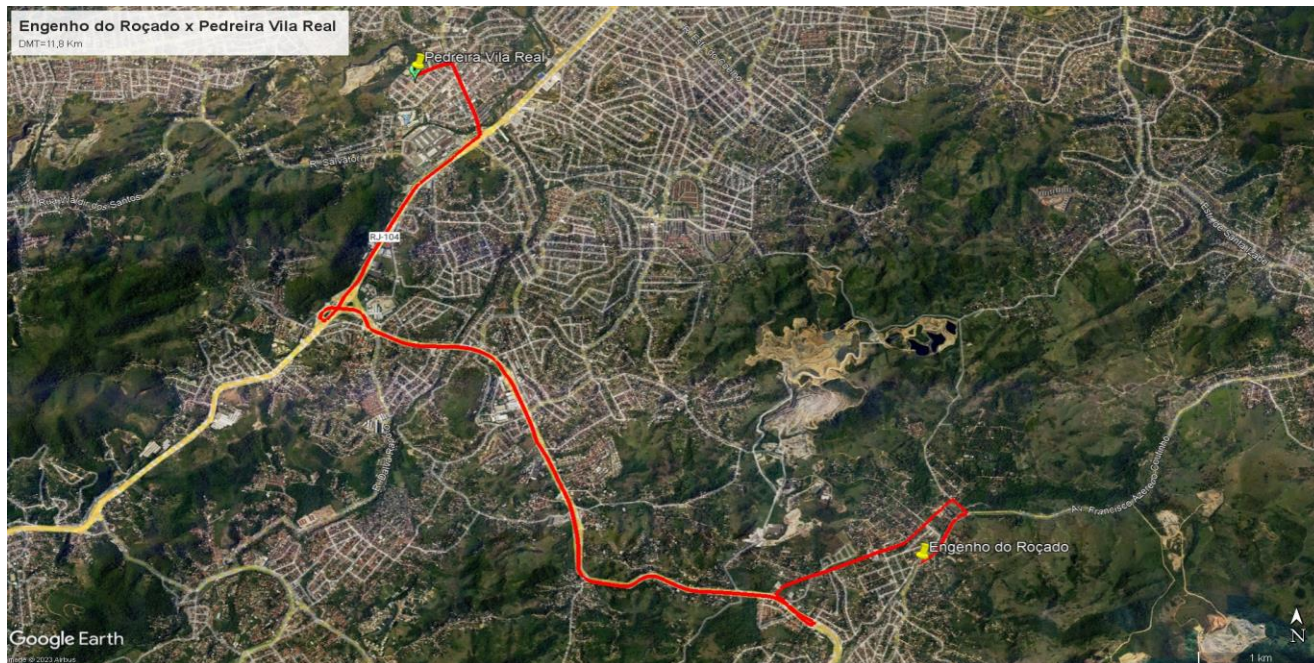
PEDREIRA ESTRELA

ESTRADA NELSON DA COSTA BARROS, 2724 - ENGENHO DO ROÇADO, SÃO GONÇALO (Longitude: 706.382; Latitude: 7.469.853)



PEDREIRA VILA REAL

RUA EXPEDICIONÁRIO FRANCISCO, 437 - COLUBANDÊ, SÃO GONÇALO - RJ (Longitudinal: 703.421; Latitude: 7.473.402)



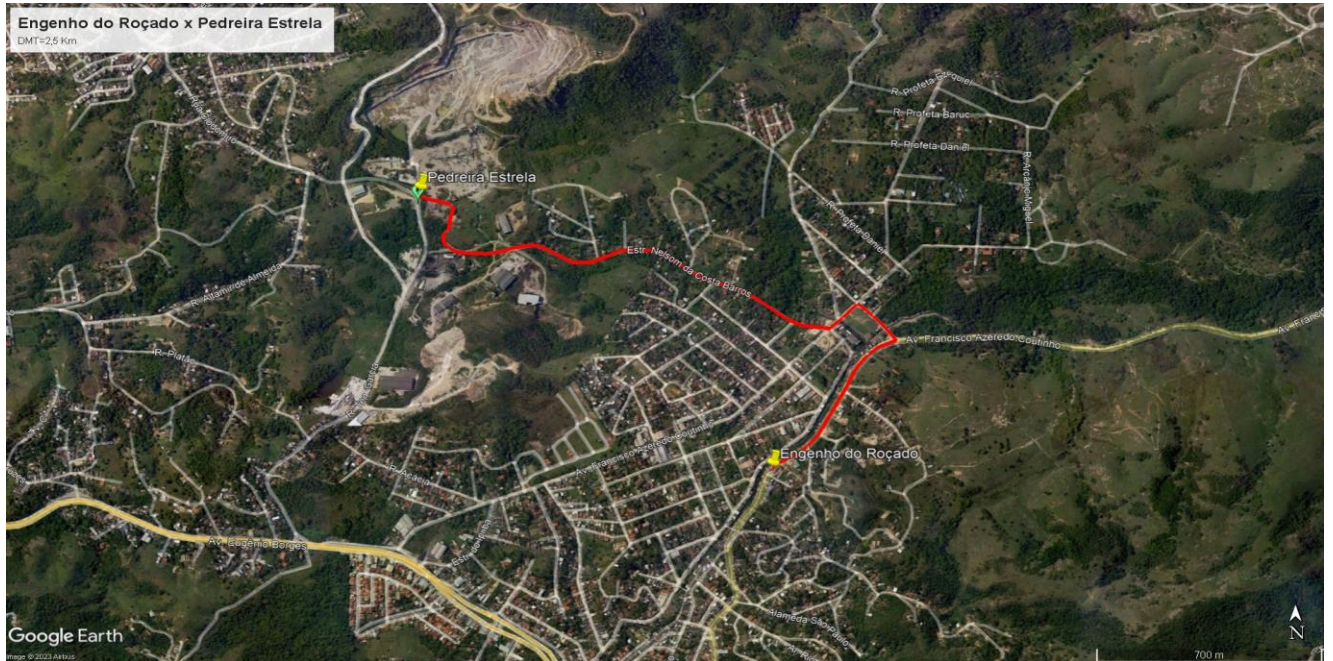
| | |
|----------------------|----------------|
| PEDREIRA ESTRELA = | 2,50 km |
| PEDREIRA VILA REAL = | 4,70 km |
| DMT Fixa = | 3,60 km |

DISTÂNCIAS MÉDIAS DE TRANSPORTE

CBUQ

PEDREIRA ESTRELA

ESTRADA NELSON DA COSTA BARROS, 2724 - ENGENHO DO ROÇADO, SÃO GONÇALO (Longitude: 706.382; Latitude: 7.469.853)



USINA RC VIEIRA

ESTRADA DE GUAXINDIBA, 2161 - GUAXINDIBA, SÃO GONÇALO - RJ (Longitude: 708.135; Latitude: 7.478.489)

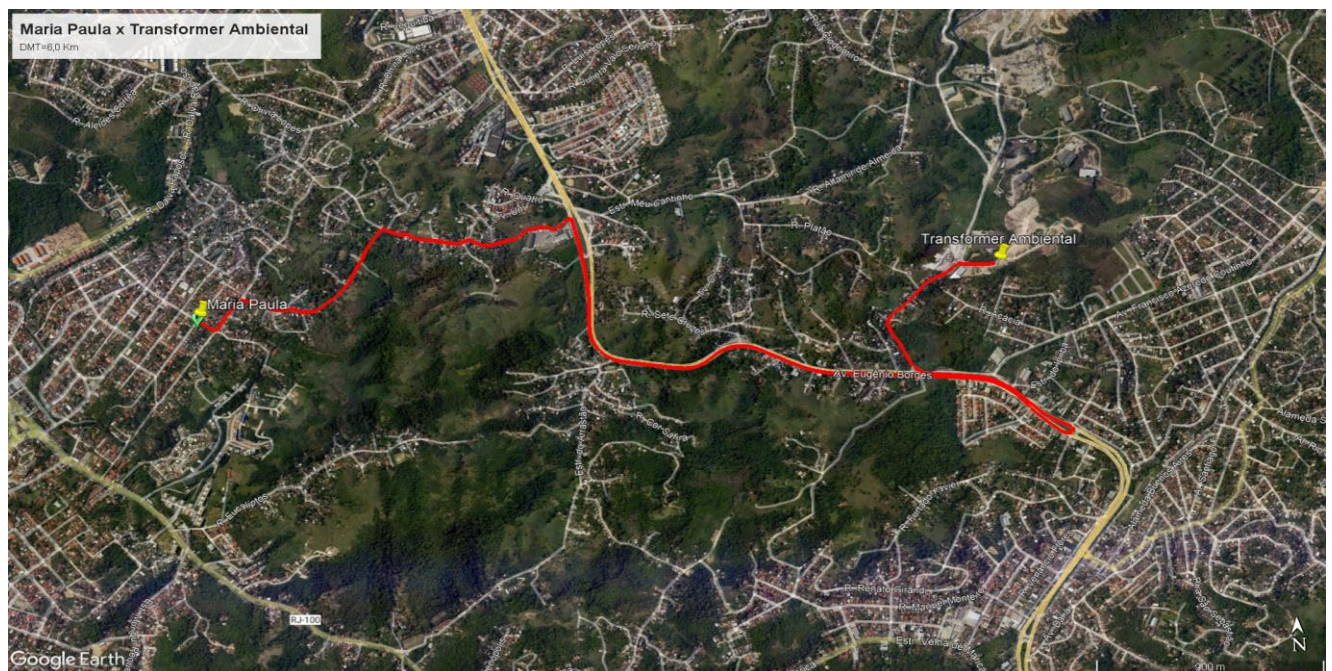


| | |
|--------------------|----------------|
| PEDREIRA ESTRELA = | 2,50 km |
| USINA RC VIEIRA = | 14,50 km |
| DMT Fixa = | 8,50 km |

BOTA FORA

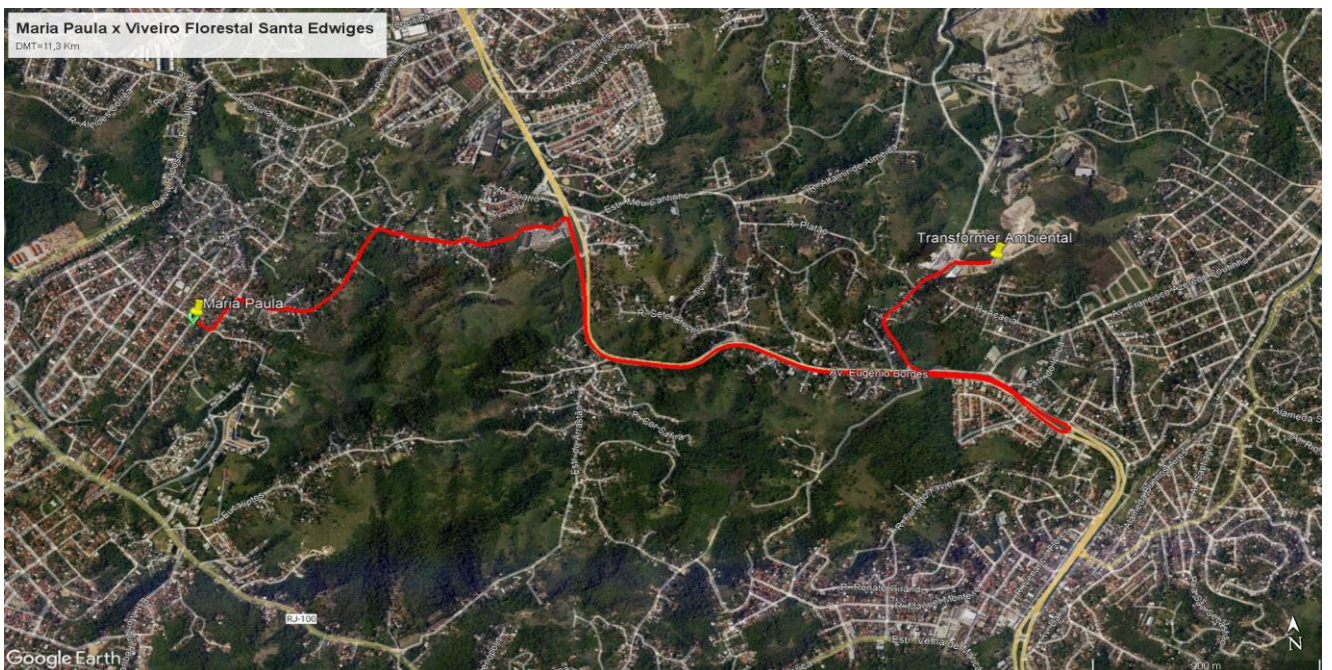
TRANSFORMER AMBIENTAL - RCC

ANAIA PEQUENO, SÃO GONÇALO - RJ (Longitude: 706.345; Latitude: 7.469.106)



VIVEIRO FLORESTAL SANTA EDWIGES

ESTRADA SÃO TOMÉ, 14 - SANTA IZABEL, SÃO GONÇALO (Longitude: 711.134; Latitude: 7.470.132)



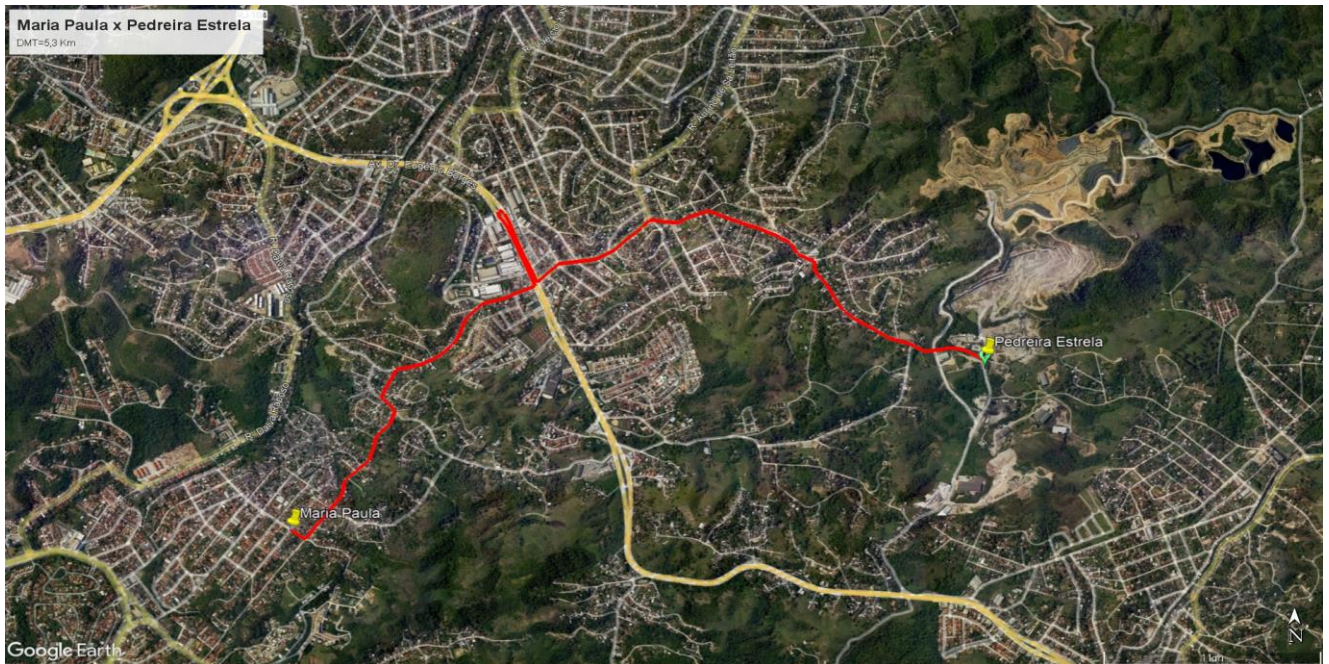
| | |
|-----------------------------------|----------------|
| TRANSFORMER AMBIENTAL = | 6,00 km |
| VIVEIRO FLORESTAL SANTA EDWIGES = | 11,30 km |
| DMT Fixa = | 8,65 km |

DISTÂNCIAS MÉDIAS DE TRANSPORTE

AGREGADOS

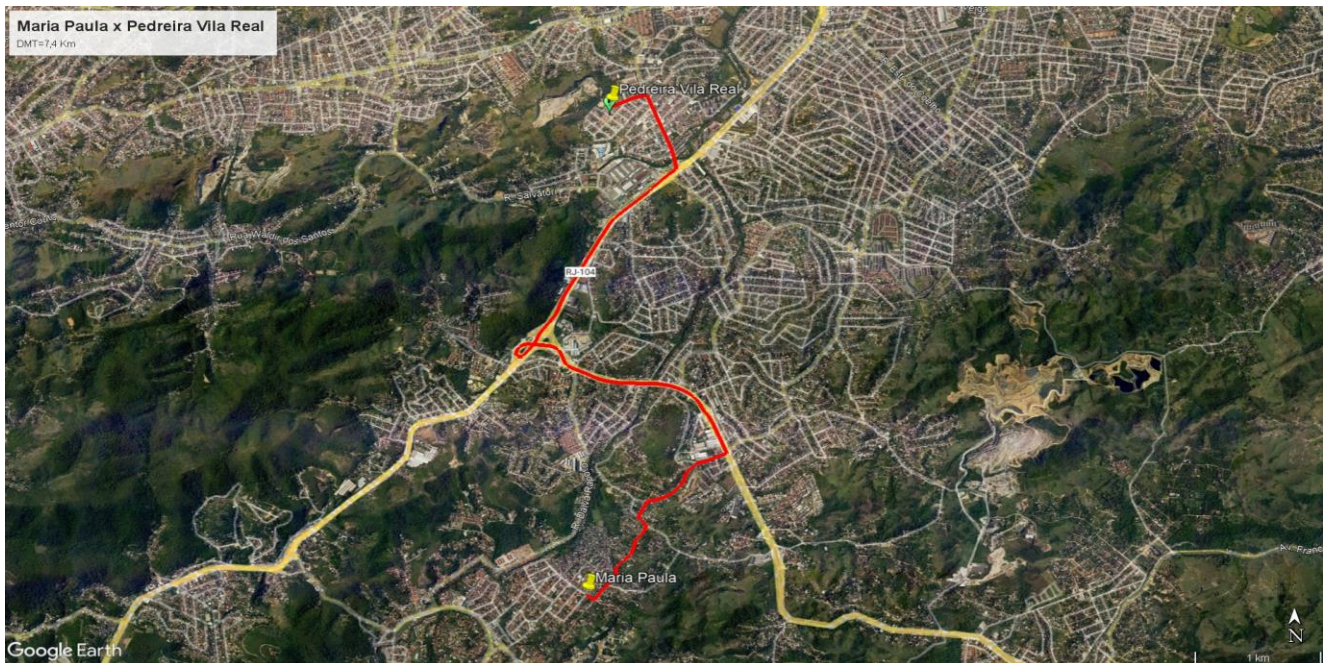
PEDREIRA ESTRELA

ESTRADA NELSON DA COSTA BARROS, 2724 - ENGENHO DO ROÇADO, SÃO GONÇALO (Longitude: 706.382; Latitude: 7.469.853)



PEDREIRA VILA REAL

RUA EXPEDICIONÁRIO FRANCISCO, 437 - COLUBANDÊ, SÃO GONÇALO - RJ (Longitudinal: 703.421; Latitude: 7.473.402)



| | |
|----------------------|----------------|
| PEDREIRA ESTRELA = | 5,30 km |
| PEDREIRA VILA REAL = | 7,40 km |
| DMT Fixa = | 6,35 km |

DISTÂNCIAS MÉDIAS DE TRANSPORTE

CBUQ

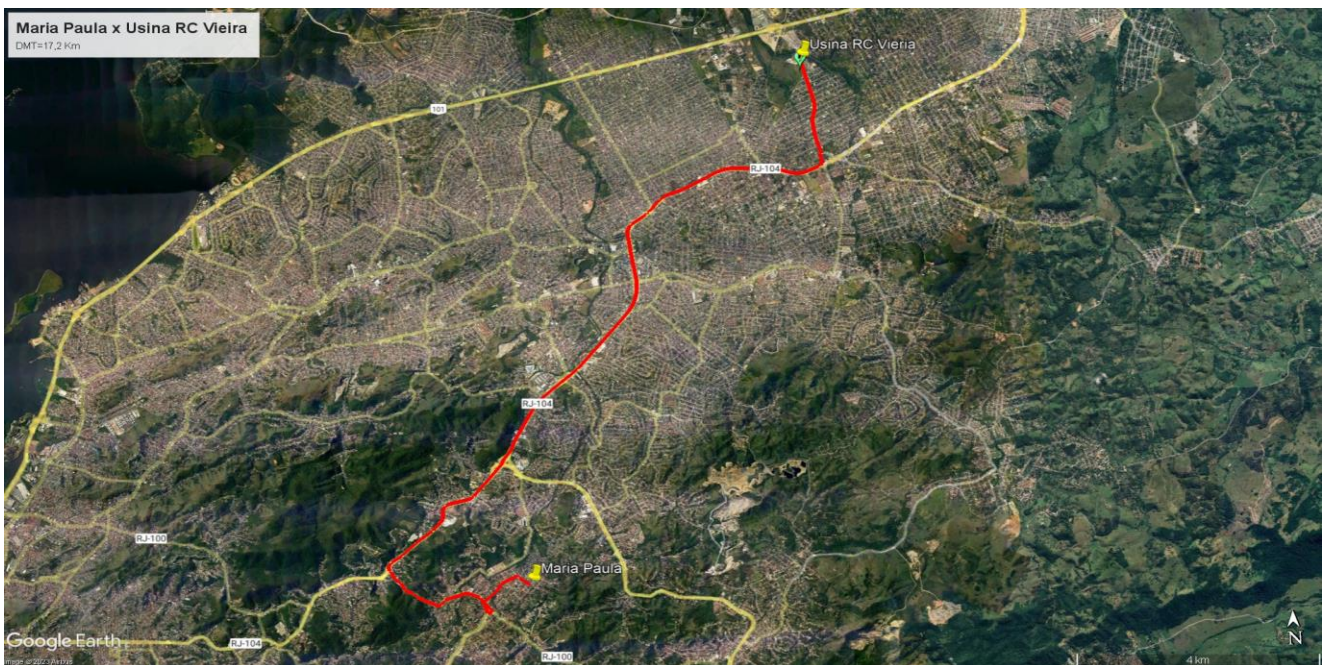
PEDREIRA ESTRELA

ESTRADA NELSON DA COSTA BARROS, 2724 - ENGENHO DO ROÇADO, SÃO GONÇALO (Longitude: 706.382; Latitude: 7.469.853)



USINA RC VIEIRA

ESTRADA DE GUAXINDIBA, 2161 - GUAXINDIBA, SÃO GONÇALO - RJ (Longitude: 708.135; Latitude: 7.478.489)



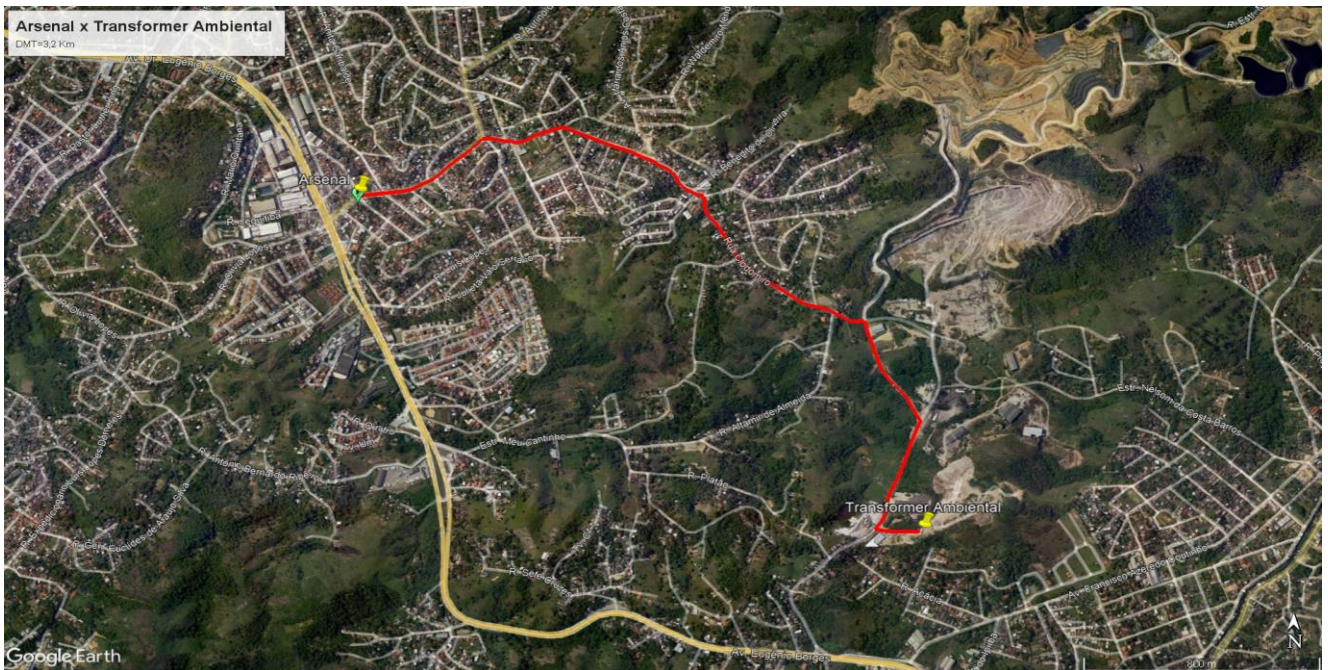
| | |
|--------------------|-----------------|
| PEDREIRA ESTRELA = | 5,30 km |
| USINA RC VIEIRA = | 17,20 km |
| DMT Fixa = | 11,25 km |

DISTÂNCIAS MÉDIAS DE TRANSPORTE

BOTA FORA

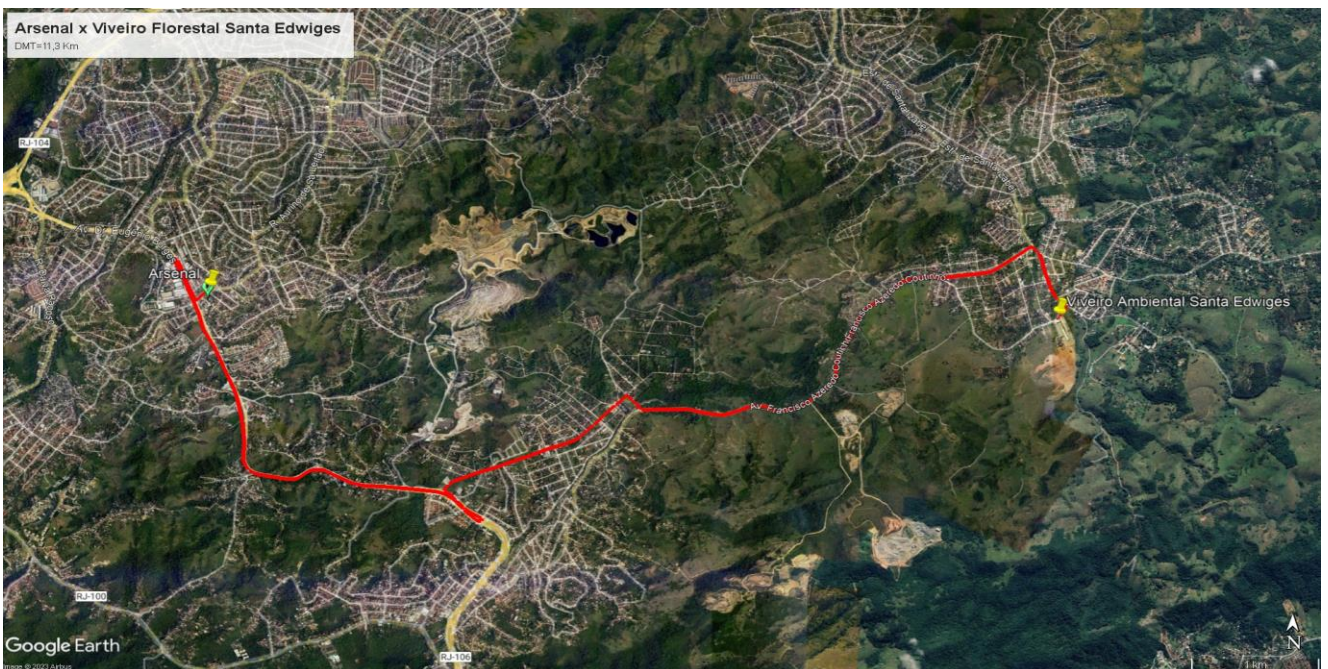
TRANSFORMER AMBIENTAL - RCC

ANAIA PEQUENO, SÃO GONÇALO - RJ (Longitude: 706.345; Latitude: 7.469.106)



VIVEIRO FLORESTAL SANTA EDWIGES

ESTRADA SÃO TOMÉ, 14 - SANTA IZABEL, SÃO GONÇALO (Longitude: 711.134; Latitude: 7.470.132)



| | |
|-----------------------------------|----------------|
| TRANSFORMER AMBIENTAL = | 3,20 km |
| VIVEIRO FLORESTAL SANTA EDWIGES = | 11,30 km |
| DMT Fixa = | 7,25 km |

DISTÂNCIAS MÉDIAS DE TRANSPORTE

AGREGADOS

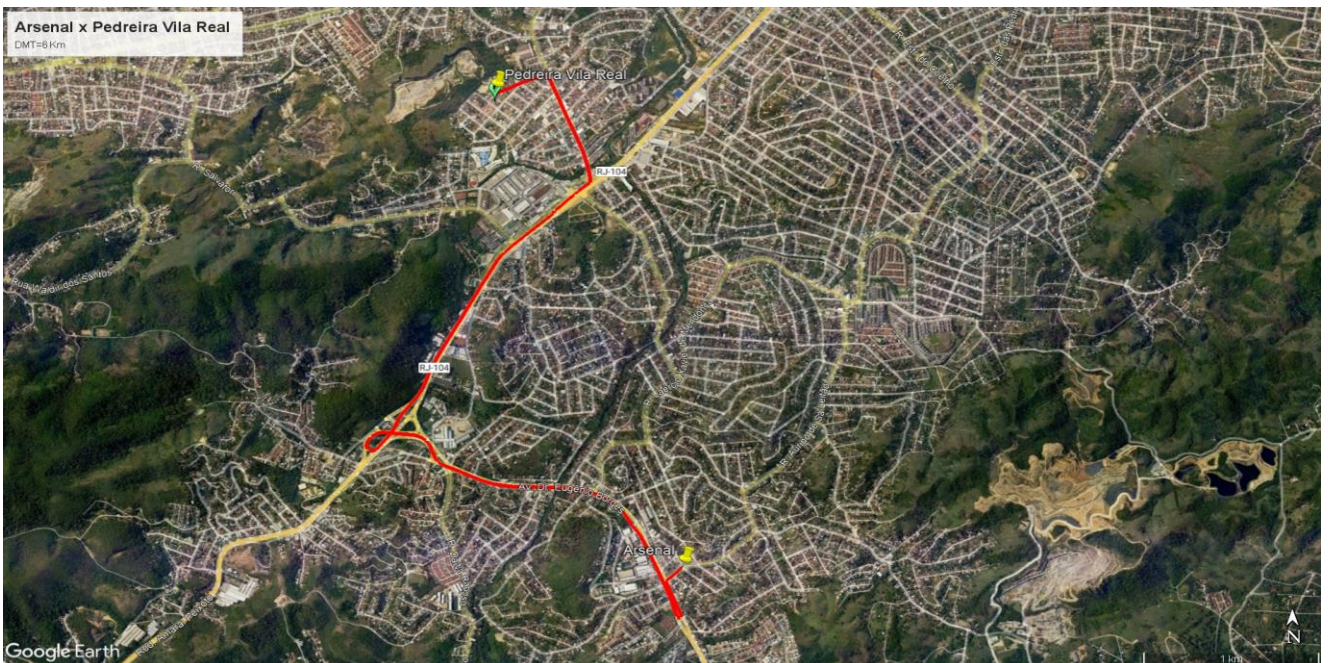
PEDREIRA ESTRELA

ESTRADA NELSON DA COSTA BARROS, 2724 - ENGENHO DO ROÇADO, SÃO GONÇALO (Longitude: 706.382; Latitude: 7.469.853)



PEDREIRA VILA REAL

RUA EXPEDICIONÁRIO FRANCISCO, 437 - COLUBANDÊ, SÃO GONÇALO - RJ (Longitudinal: 703.421; Latitude: 7.473.402)



| | |
|----------------------|----------------|
| PEDREIRA ESTRELA = | 2,40 km |
| PEDREIRA VILA REAL = | 6,00 km |
| DMT Fixa = | 4,20 km |

DISTÂNCIAS MÉDIAS DE TRANSPORTE

CBUQ

PEDREIRA ESTRELA

ESTRADA NELSON DA COSTA BARROS, 2724 - ENGENHO DO ROÇADO, SÃO GONÇALO (Longitude: 706.382; Latitude: 7.469.853)



USINA RC VIEIRA

ESTRADA DE GUAXINDIBA, 2161 - GUAXINDIBA, SÃO GONÇALO - RJ (Longitude: 708.135; Latitude: 7.478.489)



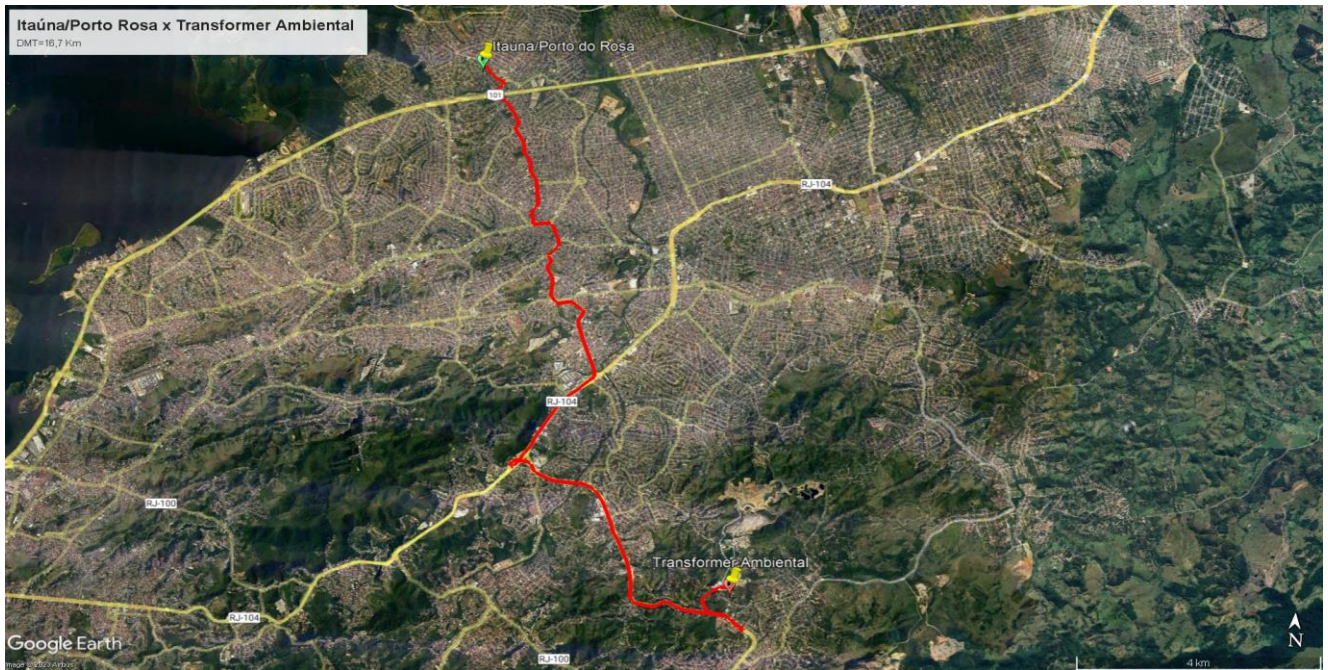
| | |
|--------------------|----------------|
| PEDREIRA ESTRELA = | 2,40 km |
| USINA RC VIEIRA = | 13,90 km |
| DMT Fixa = | 8,15 km |

DISTÂNCIAS MÉDIAS DE TRANSPORTE

BOTA FORA

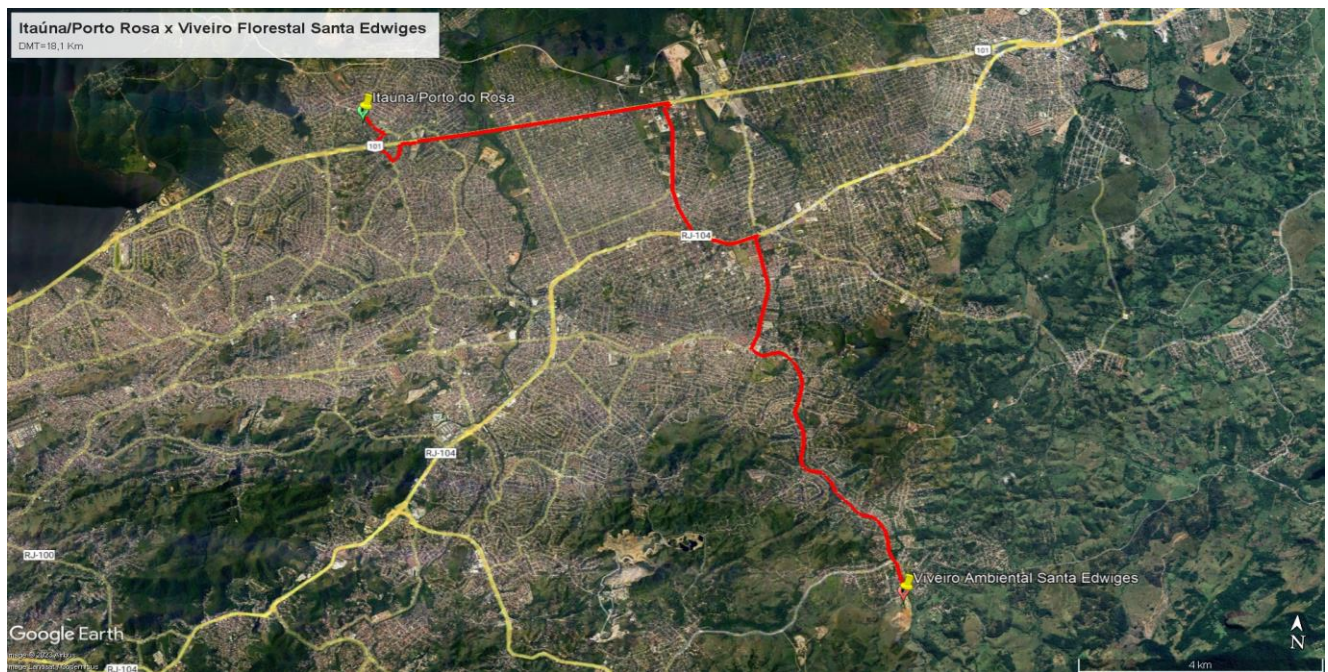
TRANSFORMER AMBIENTAL - RCC

ANAIA PEQUENO, SÃO GONÇALO - RJ (Longitude: 706.345; Latitude: 7.469.106)



VIVEIRO FLORESTAL SANTA EDWIGES

ESTRADA SÃO TOMÉ, 14 - SANTA IZABEL, SÃO GONÇALO (Longitude: 711.134; Latitude: 7.470.132)



| | |
|-----------------------------------|-----------------|
| TRANSFORMER AMBIENTAL = | 16,70 km |
| VIVEIRO FLORESTAL SANTA EDWIGES = | 18,10 km |
| DMT Fixa = | 17,40 km |

DISTÂNCIAS MÉDIAS DE TRANSPORTE

AGREGADOS

PEDREIRA ESTRELA

ESTRADA NELSON DA COSTA BARROS, 2724 - ENGENHO DO ROÇADO, SÃO GONÇALO (Longitude: 706.382; Latitude: 7.469.853)



PEDREIRA VILA REAL

RUA EXPEDICIONÁRIO FRANCISCO, 437 - COLUBANDÊ, SÃO GONÇALO - RJ (Longitudinal: 703.421; Latitude: 7.473.402)



| | |
|----------------------|-----------------|
| PEDREIRA ESTRELA = | 15,00 km |
| PEDREIRA VILA REAL = | 6,80 km |
| DMT Fixa = | 10,90 km |

DISTÂNCIAS MÉDIAS DE TRANSPORTE

CBUQ

PEDREIRA ESTRELA

ESTRADA NELSON DA COSTA BARROS, 2724 - ENGENHO DO ROÇADO, SÃO GONÇALO (Longitude: 706.382; Latitude: 7.469.853)



USINA RC VIEIRA

ESTRADA DE GUAXINDIBA, 2161 - GUAXINDIBA, SÃO GONÇALO - RJ (Longitude: 708.135; Latitude: 7.478.489)



| | |
|--------------------|-----------------|
| PEDREIRA ESTRELA = | 15,00 km |
| USINA RC VIEIRA = | 10,90 km |
| DMT Fixa = | 12,95 km |

| DISTÂNCIA MÉDIA DE TRANSPORTE | |
|-------------------------------|----------|
| SERVIÇO/MATERIAL | DMT (Km) |
| BOTA-FORA | 10 |
| AGREGADO | 6 |
| CBUQ | 10 |