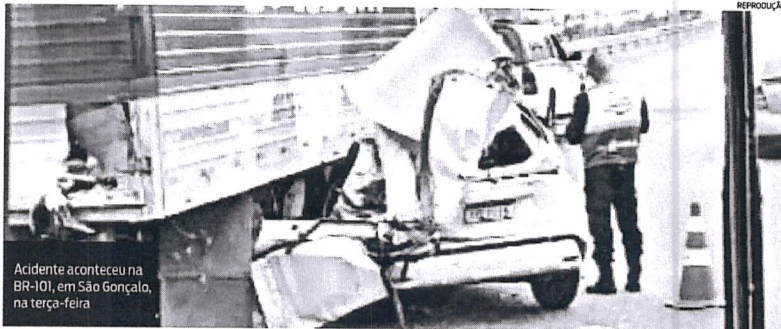


# Aceus ao policial morto em acidente

Jefferson Rodrigues de Azevedo, de 36 anos, atuava há 13 anos na Polícia Militar

O corpo do policial militar Jefferson Rodrigues de Azevedo, de 36 anos, foi enterrado na tarde de ontem, no Cemitério Jardim da Saudade de Sulacap, na Zona Oeste do Rio de Janeiro. O sargento, lotado na Coordenadoria de Polícia Pacificadora (CPP), atuava na corporação há 13 anos.

Jefferson morreu em um acidente entre um carro e um caminhão na BR-101, em São Gonçalo, na madrugada de terça-feira. A colisão aconteceu no km 314, entre os bairros Boa Vista e Porto



Acidente aconteceu na BR-101, em São Gonçalo, na terça-feira

Novo, na pista sentido Espírito Santo. Imagens que circulam nas redes sociais mostram o automóvel do agente destruído depois de colidir na lateral do caminhão. Com o impacto, o carro ficou embaixo do outro veículo.

A concessionária Arteris Fluminense informou que a batida ocorreu por volta das 5h e, quando as equipes chegaram ao local, Jefferson já estava sem vida, no interior do carro que dirigia. O acidente causou o bloqueio da faixa esquerda e um congestionamento de 5km. A via foi totalmente liberada às 8h35.

## Máquinas caça-níquel apreendidas

PF e Seop também recolheram cerca de R\$ 50 mil em espécie em bingo na Zona Norte

A Polícia Federal e a Secretaria de Ordem Pública (Seop) realizaram, na terça-feira, uma operação conjunta contra a exploração ilegal de jogos de azar e apreenderam 211 máquinas caça-níquel em um bingo em Bonsucesso, na Zona Norte.

De acordo com a PF, após o levantamento de dados de inteligência e trocas de informações, policiais federais e agentes da Seop identificaram um estabelecimento onde era mantida, de forma clandestina, uma estrutura voltada para a prática de jogos de azar. Foram apreendidas 211



Mais de 200 equipamentos foram localizados no bairro de Bonsucesso

máquinas caça-níquel, aproximadamente R\$ 50 mil em espécie, uma arma calibre 45, munições e dois carros utili-

zados por gerentes da casa de bingo. O material apreendido foi levado para a Superintendência da PF no Rio de Janeiro.

ro. O estabelecimento – que foi interditado após a ação de ontem – também mantinha a operação de um bingo altamente estruturado, com capacidade para atender centenas de pessoas diariamente.

Funcionários e clientes que se encontravam na casa de jogos foram indicados por contravenções penais.

A investigação prossegue com o intuito de identificar os verdadeiros responsáveis pelo estabelecimento clandestino, além de averiguar eventual prática dos crimes de organização criminosa e lavagem de dinheiro.

## Criminosos atiram em carro blindado

Dois criminosos em uma moto tentaram roubar um carro blindado na madrugada de ontem, na Tijuca, Zona Norte. Após o motorista negar abrir a porta, a dupla efetuou disparos na direção do veículo.

Imagens de câmeras flagraram o momento em que o carro se aproxima da garagem. Em seguida, dois homens armados aparecem e tentam abrir a porta do motorista, que tranca rapidamente o carro, frustrando a tentativa de roubo.

Irritado, um dos cri-

minosos aponta a arma e dispara várias vezes contra o veículo. No entanto, ao perceberem que o carro era blindado, a dupla desiste do assalto e foge do local.

**Motorista tranca rapidamente a porta ao perceber investida da dupla**

PMs do 6º BPM (Tijuca) conduziram as vítimas até a 18ª DP (Praça da Bandeira), onde o caso foi registrado. Os bandidos são procurados.

### PREFEITURA MUNICIPAL DE BARRA DO PIRAI

**AVISO DE LICITAÇÃO - PREGÃO ELETRÔNICO SRP Nº 038/2024**  
A Comissão Permanente de Licitação torna público a PROVAVEL AQUISIÇÃO DE MEDICAMENTOS PARA ATENDER AS NECESSIDADES DA SECRETARIA MUNICIPAL DE SAÚDE, Processo Administrativo nº 15090/2024, na modalidade Pregão Eletrônico SRP nº 038/2024, do tipo menor preço por item, para Registro de Preços, que será realizada no dia 19 de dezembro de 2024, às 14:00 horas, no site [www.compras.gov.br](https://www.compras.gov.br), maiores informações pelo e-mail: [licitacao@barradopirai.rj.gov.br](mailto:licitacao@barradopirai.rj.gov.br). Barra do Piraí, 03 de dezembro de 2024. - Alne C. de Lacerda Magalhães - Pregoeira

**EDITAL DE LICITAÇÃO SÓCIMO "ON LINE" DE APARTAMENTO - RIO DE JANEIRO/RJ**  
Sergio Silva Nova de Freitas, Licitador Oficial nº 25, venho por meio deste, publicar a licitação nº 111, para a venda de um apartamento (111) de 111 metros quadrados, situado no bairro de São Conrado, na Zona Norte do Rio de Janeiro, com o endereço: Rua da Lapa nº 111, Lado A, 111, Lado B, 111, Lado C, 111, Lado D, 111, Lado E, 111, Lado F, 111, Lado G, 111, Lado H, 111, Lado I, 111, Lado J, 111, Lado K, 111, Lado L, 111, Lado M, 111, Lado N, 111, Lado O, 111, Lado P, 111, Lado Q, 111, Lado R, 111, Lado S, 111, Lado T, 111, Lado U, 111, Lado V, 111, Lado W, 111, Lado X, 111, Lado Y, 111, Lado Z, 111, Lado AA, 111, Lado AB, 111, Lado AC, 111, Lado AD, 111, Lado AE, 111, Lado AF, 111, Lado AG, 111, Lado AH, 111, Lado AI, 111, Lado AJ, 111, Lado AK, 111, Lado AL, 111, Lado AM, 111, Lado AN, 111, Lado AO, 111, Lado AP, 111, Lado AQ, 111, Lado AR, 111, Lado AS, 111, Lado AT, 111, Lado AU, 111, Lado AV, 111, Lado AW, 111, Lado AX, 111, Lado AY, 111, Lado AZ, 111, Lado BA, 111, Lado BB, 111, Lado BC, 111, Lado BD, 111, Lado BE, 111, Lado BF, 111, Lado BG, 111, Lado BH, 111, Lado BI, 111, Lado BJ, 111, Lado BK, 111, Lado BL, 111, Lado BM, 111, Lado BN, 111, Lado BO, 111, Lado BP, 111, Lado BQ, 111, Lado BR, 111, Lado BS, 111, Lado BT, 111, Lado BU, 111, Lado BV, 111, Lado BW, 111, Lado BX, 111, Lado BY, 111, Lado BZ, 111, Lado CA, 111, Lado CB, 111, Lado CC, 111, Lado CD, 111, Lado CE, 111, Lado CF, 111, Lado CG, 111, Lado CH, 111, Lado CI, 111, Lado CJ, 111, Lado CK, 111, Lado CL, 111, Lado CM, 111, Lado CN, 111, Lado CO, 111, Lado CP, 111, Lado CQ, 111, Lado CR, 111, Lado CS, 111, Lado CT, 111, Lado CU, 111, Lado CV, 111, Lado CW, 111, Lado CX, 111, Lado CY, 111, Lado CZ, 111, Lado DA, 111, Lado DB, 111, Lado DC, 111, Lado DD, 111, Lado DE, 111, Lado DF, 111, Lado DG, 111, Lado DH, 111, Lado DI, 111, Lado DJ, 111, Lado DK, 111, Lado DL, 111, Lado DM, 111, Lado DN, 111, Lado DO, 111, Lado DP, 111, Lado DQ, 111, Lado DR, 111, Lado DS, 111, Lado DT, 111, Lado DU, 111, Lado DV, 111, Lado DW, 111, Lado DX, 111, Lado DY, 111, Lado DZ, 111, Lado EA, 111, Lado EB, 111, Lado EC, 111, Lado ED, 111, Lado EE, 111, Lado EF, 111, Lado EG, 111, Lado EH, 111, Lado EI, 111, Lado EJ, 111, Lado EK, 111, Lado EL, 111, Lado EM, 111, Lado EN, 111, Lado EO, 111, Lado EP, 111, Lado EQ, 111, Lado ER, 111, Lado ES, 111, Lado ET, 111, Lado EU, 111, Lado EV, 111, Lado EW, 111, Lado EX, 111, Lado EY, 111, Lado EZ, 111, Lado FA, 111, Lado FB, 111, Lado FC, 111, Lado FD, 111, Lado FE, 111, Lado FF, 111, Lado FG, 111, Lado FH, 111, Lado FI, 111, Lado FJ, 111, Lado FK, 111, Lado FL, 111, Lado FM, 111, Lado FN, 111, Lado FO, 111, Lado FP, 111, Lado FQ, 111, Lado FR, 111, Lado FS, 111, Lado FT, 111, Lado FU, 111, Lado FV, 111, Lado FW, 111, Lado FX, 111, Lado FY, 111, Lado FZ, 111, Lado GA, 111, Lado GB, 111, Lado GC, 111, Lado GD, 111, Lado GE, 111, Lado GF, 111, Lado GG, 111, Lado GH, 111, Lado GI, 111, Lado GJ, 111, Lado GK, 111, Lado GL, 111, Lado GM, 111, Lado GN, 111, Lado GO, 111, Lado GP, 111, Lado GQ, 111, Lado GR, 111, Lado GS, 111, Lado GT, 111, Lado GU, 111, Lado GV, 111, Lado GW, 111, Lado GX, 111, Lado GY, 111, Lado GZ, 111, Lado HA, 111, Lado HB, 111, Lado HC, 111, Lado HD, 111, Lado HE, 111, Lado HF, 111, Lado HG, 111, Lado HH, 111, Lado HI, 111, Lado HJ, 111, Lado HK, 111, Lado HL, 111, Lado HM, 111, Lado HN, 111, Lado HO, 111, Lado HP, 111, Lado HQ, 111, Lado HR, 111, Lado HS, 111, Lado HT, 111, Lado HU, 111, Lado HV, 111, Lado HW, 111, Lado HX, 111, Lado HY, 111, Lado HZ, 111, Lado IA, 111, Lado IB, 111, Lado IC, 111, Lado ID, 111, Lado IE, 111, Lado IF, 111, Lado IG, 111, Lado IH, 111, Lado IJ, 111, Lado IK, 111, Lado IL, 111, Lado IM, 111, Lado IN, 111, Lado IO, 111, Lado IP, 111, Lado IQ, 111, Lado IR, 111, Lado IS, 111, Lado IT, 111, Lado IU, 111, Lado IV, 111, Lado IW, 111, Lado IX, 111, Lado IY, 111, Lado IZ, 111, Lado JA, 111, Lado JB, 111, Lado JC, 111, Lado JD, 111, Lado JE, 111, Lado JF, 111, Lado JG, 111, Lado JH, 111, Lado JI, 111, Lado JJ, 111, Lado JK, 111, Lado JL, 111, Lado JM, 111, Lado JN, 111, Lado JO, 111, Lado JP, 111, Lado JQ, 111, Lado JR, 111, Lado JS, 111, Lado JT, 111, Lado JU, 111, Lado JV, 111, Lado JW, 111, Lado JX, 111, Lado JY, 111, Lado JZ, 111, Lado KA, 111, Lado KB, 111, Lado KC, 111, Lado KD, 111, Lado KE, 111, Lado KF, 111, Lado KG, 111, Lado KH, 111, Lado KI, 111, Lado KJ, 111, Lado KK, 111, Lado KL, 111, Lado KM, 111, Lado KN, 111, Lado KO, 111, Lado KP, 111, Lado KQ, 111, Lado KR, 111, Lado KS, 111, Lado KT, 111, Lado KU, 111, Lado KV, 111, Lado KW, 111, Lado KX, 111, Lado KY, 111, Lado KZ, 111, Lado LA, 111, Lado LB, 111, Lado LC, 111, Lado LD, 111, Lado LE, 111, Lado LF, 111, Lado LG, 111, Lado LH, 111, Lado LI, 111, Lado LJ, 111, Lado LK, 111, Lado LL, 111, Lado LM, 111, Lado LN, 111, Lado LO, 111, Lado LP, 111, Lado LQ, 111, Lado LR, 111, Lado LS, 111, Lado LT, 111, Lado LU, 111, Lado LV, 111, Lado LW, 111, Lado LX, 111, Lado LY, 111, Lado LZ, 111, Lado MA, 111, Lado MB, 111, Lado MC, 111, Lado MD, 111, Lado ME, 111, Lado MF, 111, Lado MG, 111, Lado MH, 111, Lado MI, 111, Lado MJ, 111, Lado MK, 111, Lado ML, 111, Lado MN, 111, Lado MO, 111, Lado MP, 111, Lado MQ, 111, Lado MR, 111, Lado MS, 111, Lado MT, 111, Lado MU, 111, Lado MV, 111, Lado MW, 111, Lado MX, 111, Lado MY, 111, Lado MZ, 111, Lado NA, 111, Lado NB, 111, Lado NC, 111, Lado ND, 111, Lado NE, 111, Lado NF, 111, Lado NG, 111, Lado NH, 111, Lado NI, 111, Lado NJ, 111, Lado NK, 111, Lado NL, 111, Lado NM, 111, Lado NN, 111, Lado NO, 111, Lado NP, 111, Lado NQ, 111, Lado NR, 111, Lado NS, 111, Lado NT, 111, Lado NU, 111, Lado NV, 111, Lado NW, 111, Lado NX, 111, Lado NY, 111, Lado NZ, 111, Lado OA, 111, Lado OB, 111, Lado OC, 111, Lado OD, 111, Lado OE, 111, Lado OF, 111, Lado OG, 111, Lado OH, 111, Lado OI, 111, Lado OJ, 111, Lado OK, 111, Lado OL, 111, Lado OM, 111, Lado ON, 111, Lado OO, 111, Lado OP, 111, Lado OQ, 111, Lado OR, 111, Lado OS, 111, Lado OT, 111, Lado OU, 111, Lado OV, 111, Lado OW, 111, Lado OX, 111, Lado OY, 111, Lado OZ, 111, Lado PA, 111, Lado PB, 111, Lado PC, 111, Lado PD, 111, Lado PE, 111, Lado PF, 111, Lado PG, 111, Lado PH, 111, Lado PI, 111, Lado PJ, 111, Lado PK, 111, Lado PL, 111, Lado PM, 111, Lado PN, 111, Lado PO, 111, Lado PP, 111, Lado PQ, 111, Lado PR, 111, Lado PS, 111, Lado PT, 111, Lado PU, 111, Lado PV, 111, Lado PW, 111, Lado PX, 111, Lado PY, 111, Lado PZ, 111, Lado QA, 111, Lado QB, 111, Lado QC, 111, Lado QD, 111, Lado QE, 111, Lado QF, 111, Lado QG, 111, Lado QH, 111, Lado QI, 111, Lado QJ, 111, Lado QK, 111, Lado QL, 111, Lado QM, 111, Lado QN, 111, Lado QO, 111, Lado QP, 111, Lado QQ, 111, Lado QR, 111, Lado QS, 111, Lado QT, 111, Lado QU, 111, Lado QV, 111, Lado QW, 111, Lado QX, 111, Lado QY, 111, Lado QZ, 111, Lado RA, 111, Lado RB, 111, Lado RC, 111, Lado RD, 111, Lado RE, 111, Lado RF, 111, Lado RG, 111, Lado RH, 111, Lado RI, 111, Lado RJ, 111, Lado RK, 111, Lado RL, 111, Lado RM, 111, Lado RN, 111, Lado RO, 111, Lado RP, 111, Lado RQ, 111, Lado RR, 111, Lado RS, 111, Lado RT, 111, Lado RU, 111, Lado RV, 111, Lado RW, 111, Lado RX, 111, Lado RY, 111, Lado RZ, 111, Lado SA, 111, Lado SB, 111, Lado SC, 111, Lado SD, 111, Lado SE, 111, Lado SF, 111, Lado SG, 111, Lado SH, 111, Lado SI, 111, Lado SJ, 111, Lado SK, 111, Lado SL, 111, Lado SM, 111, Lado SN, 111, Lado SO, 111, Lado SP, 111, Lado SQ, 111, Lado SR, 111, Lado SS, 111, Lado ST, 111, Lado SU, 111, Lado SV, 111, Lado SW, 111, Lado SX, 111, Lado SY, 111, Lado SZ, 111, Lado TA, 111, Lado TB, 111, Lado TC, 111, Lado TD, 111, Lado TE, 111, Lado TF, 111, Lado TG, 111, Lado TH, 111, Lado TI, 111, Lado TJ, 111, Lado TK, 111, Lado TL, 111, Lado TM, 111, Lado TN, 111, Lado TO, 111, Lado TP, 111, Lado TQ, 111, Lado TR, 111, Lado TS, 111, Lado TT, 111, Lado TU, 111, Lado TV, 111, Lado TW, 111, Lado TX, 111, Lado TY, 111, Lado TZ, 111, Lado UA, 111, Lado UB, 111, Lado UC, 111, Lado UD, 111, Lado UE, 111, Lado UF, 111, Lado UG, 111, Lado UH, 111, Lado UI, 111, Lado UJ, 111, Lado UK, 111, Lado UL, 111, Lado UM, 111, Lado UN, 111, Lado UO, 111, Lado UP, 111, Lado UQ, 111, Lado UR, 111, Lado US, 111, Lado UT, 111, Lado UY, 111, Lado UZ, 111, Lado VA, 111, Lado VB, 111, Lado VC, 111, Lado VD, 111, Lado VE, 111, Lado VF, 111, Lado VG, 111, Lado VH, 111, Lado VI, 111, Lado VJ, 111, Lado VK, 111, Lado VL, 111, Lado VM, 111, Lado VN, 111, Lado VO, 111, Lado VP, 111, Lado VQ, 111, Lado VR, 111, Lado VS, 111, Lado VT, 111, Lado VU, 111, Lado VV, 111, Lado VW, 111, Lado VX, 111, Lado VY, 111, Lado VZ, 111, Lado WA, 111, Lado WB, 111, Lado WC, 111, Lado WD, 111, Lado WE, 111, Lado WF, 111, Lado WG, 111, Lado WH, 111, Lado WI, 111, Lado WJ, 111, Lado WK, 111, Lado WL, 111, Lado WM, 111, Lado WN, 111, Lado WO, 111, Lado WP, 111, Lado WQ, 111, Lado WR, 111, Lado WS, 111, Lado WT, 111, Lado WY, 111, Lado WZ, 111, Lado XA, 111, Lado XB, 111, Lado XC, 111, Lado XD, 111, Lado XE, 111, Lado XF, 111, Lado XG, 111, Lado XH, 111, Lado XI, 111, Lado XJ, 111, Lado XK, 111, Lado XL, 111, Lado XM, 111, Lado XN, 111, Lado XO, 111, Lado XP, 111, Lado XQ, 111, Lado XR, 111, Lado XS, 111, Lado XT, 111, Lado XU, 111, Lado XV, 111, Lado XW, 111, Lado XX, 111, Lado XY, 111, Lado XZ, 111, Lado YA, 111, Lado YB, 111, Lado YC, 111, Lado YD, 111, Lado YE, 111, Lado YF, 111, Lado YG, 111, Lado YH, 111, Lado YI, 111, Lado YJ, 111, Lado YK, 111, Lado YL, 111, Lado YM, 111, Lado YN, 111, Lado YO, 111, Lado YP, 111, Lado YQ, 111, Lado YR, 111, Lado YS, 111, Lado YT, 111, Lado YU, 111, Lado YV, 111, Lado YW, 111, Lado YX, 111, Lado YY, 111, Lado YZ, 111, Lado ZA, 111, Lado ZB, 111, Lado ZC, 111, Lado ZD, 111, Lado ZE, 111, Lado ZF, 111, Lado ZG, 111, Lado ZH, 111, Lado ZI, 111, Lado ZJ, 111, Lado ZK, 111, Lado ZL, 111, Lado ZM, 111, Lado ZN, 111, Lado ZO, 111, Lado ZP, 111, Lado ZQ, 111, Lado ZR, 111, Lado ZS, 111, Lado ZT, 111, Lado ZU, 111, Lado ZV, 111, Lado ZW, 111, Lado ZX, 111, Lado ZY, 111, Lado ZZ, 111, Lado AA, 111, Lado AB, 111, Lado AC, 111, Lado AD, 111, Lado AE, 111, Lado AF, 111, Lado AG, 111, Lado AH, 111, Lado AI, 111, Lado AJ, 111, Lado AK, 111, Lado AL, 111, Lado AM, 111, Lado AN, 111, Lado AO, 111, Lado AP, 111, Lado AQ, 111, Lado AR, 111, Lado AS, 111, Lado AT, 111, Lado AU, 111, Lado AV, 111, Lado AW, 111, Lado AX, 111, Lado AY, 111, Lado AZ, 111, Lado BA, 111, Lado BB, 111, Lado BC, 111, Lado BD, 111, Lado BE, 111, Lado BF, 111, Lado BG, 111, Lado BH, 111, Lado BI, 111, Lado BJ, 111, Lado BK, 111, Lado BL, 111, Lado BM, 111, Lado BN, 111, Lado BO, 111, Lado BP, 111, Lado BQ, 111, Lado BR, 111, Lado BS, 111, Lado BT, 111, Lado BU, 111, Lado BV, 111, Lado BW, 111, Lado BX, 111, Lado BY, 111, Lado BZ, 111, Lado CA, 111, Lado CB, 111, Lado CC, 111, Lado CD, 111, Lado CE, 111, Lado CF, 111, Lado CG, 111, Lado CH, 111, Lado CI, 111, Lado CJ, 111, Lado CK, 111, Lado CL, 111, Lado CM, 111, Lado CN, 111, Lado CO, 111, Lado CP, 111, Lado CQ, 111, Lado CR, 111, Lado CS, 111, Lado CT, 111, Lado CU, 111, Lado CV, 111, Lado CW, 111, Lado CX, 111, Lado CY, 111, Lado CZ, 111, Lado DA, 111, Lado DB, 111, Lado DC, 111, Lado DD, 111, Lado DE, 111, Lado DF, 111, Lado DG, 111, Lado DH, 111, Lado DI, 111, Lado DJ, 111, Lado DK, 111, Lado DL, 111, Lado DM, 111, Lado DN, 111, Lado DO, 111, Lado DP, 111, Lado DQ, 111, Lado DR, 111, Lado DS, 111, Lado DT, 111, Lado DU, 111, Lado DV, 111, Lado DW, 111, Lado DX, 111, Lado DY, 111, Lado DZ, 111, Lado EA, 111, Lado EB, 111, Lado EC, 111, Lado ED, 111, Lado EE, 111, Lado EF, 111, Lado EG, 111, Lado EH, 111, Lado EI, 111, Lado EJ, 111, Lado EK, 111, Lado EL, 111, Lado EM, 111, Lado EN, 111, Lado EO, 111, Lado EP, 111, Lado EQ, 111, Lado ER, 111, Lado ES, 111, Lado ET, 111, Lado EU, 111, Lado EV, 111, Lado EW, 111, Lado EX, 111, Lado EY, 111, Lado EZ, 111, Lado FA, 111, Lado FB, 111, Lado FC, 111, Lado FD, 111, Lado FE, 111, Lado FF, 111, Lado FG, 111, Lado FH, 111, Lado FI, 111, Lado FJ, 111, Lado FK, 111, Lado FL, 111, Lado FM, 111, Lado FN, 111, Lado FO, 111, Lado FP, 111, Lado FQ, 111, Lado FR, 111, Lado FS, 111, Lado FT, 111, Lado FU, 111, Lado FV, 111, Lado FW, 111, Lado FX, 111, Lado FY, 111, Lado FZ, 111, Lado GA, 111, Lado GB, 111, Lado GC, 111, Lado GD, 111, Lado GE, 111, Lado GF, 111, Lado GG, 111, Lado GH, 111, Lado GI, 111, Lado GJ, 111, Lado GK, 111, Lado GL, 111, Lado GM, 111, Lado GN, 111, Lado GO, 111, Lado GP, 111, Lado GQ, 111, Lado GR, 111, Lado GS, 111, Lado GT, 111, Lado GU, 111, Lado GV, 111, Lado GW, 111, Lado GX, 111, Lado GY, 111, Lado GZ, 111, Lado HA, 111, Lado HB, 111, Lado HC, 111, Lado HD, 111, Lado HE, 111, Lado HF, 111, Lado HG, 111, Lado HI, 111, Lado HJ, 111, Lado HK, 111, Lado HL, 111, Lado HM, 111, Lado HN, 111, Lado HO, 111, Lado HP, 111, Lado HQ, 111, Lado HR, 111, Lado HS, 111, Lado HT, 111, Lado HU, 111, Lado HV, 111, Lado HW, 111, Lado HX, 111, Lado HY, 111, Lado HZ, 111, Lado IA, 111, Lado IB, 111, Lado IC, 111, Lado ID, 111, Lado IE, 111, Lado IF, 111, Lado IG, 111, Lado IH, 111, Lado IJ, 111, Lado IK, 111, Lado IL, 111, Lado IM, 111, Lado IN, 111, Lado IO, 111, Lado IP, 111, Lado IQ, 111, Lado IR, 111, Lado IS, 111, Lado IT, 111, Lado IU, 111, Lado IV, 111, Lado IW, 111, Lado IX, 111, Lado IY, 111, Lado IZ, 111, Lado JA, 111, Lado JB, 111, Lado JC, 111, Lado JD, 111, Lado JE, 111, Lado JF, 111, Lado JG, 111, Lado JH, 111, Lado JI, 111, Lado JJ, 111, Lado JK, 111, Lado JL, 111, Lado JM, 111, Lado JN, 111, Lado JO, 111, Lado JP, 111, Lado JQ, 111, Lado JR, 111, Lado JS, 111, Lado JT, 111, Lado JU, 111, Lado JV, 111, Lado JW, 111, Lado JX, 111, Lado JY, 111, Lado JZ, 111, Lado KA, 111, Lado KB, 111, Lado KC, 111, Lado KD, 111, Lado KE, 111, Lado KF, 111, Lado KG, 111, Lado KH, 111, Lado KI, 111, Lado KJ, 111, Lado KL, 111, Lado KM, 111, Lado KN, 111, Lado KO, 111, Lado KP, 111, Lado KQ, 111, Lado KR, 111, Lado KS, 111, Lado KT, 111, Lado KU, 111, Lado KV, 111, Lado KW, 111, Lado KX, 111, Lado KY, 111, Lado KZ, 111, Lado LA, 111, Lado LB, 111, Lado LC, 111, Lado LD, 111, Lado LE, 111, Lado LF, 111, Lado LG, 111, Lado LH, 111, Lado LI, 111, Lado LJ, 111, Lado LK, 111, Lado LM, 111, Lado LN, 111, Lado LO, 111, Lado LP, 111, Lado LQ, 111, Lado LR, 111, Lado LS, 111, Lado LT, 111, Lado LU, 111, Lado LV, 111, Lado LW, 111, Lado LX, 111, Lado LY, 111, Lado LZ, 111, Lado MA, 111, Lado MB, 111, Lado MC, 111, Lado MD, 111, Lado ME, 111, Lado MF, 111, Lado MG, 111, Lado MH, 111, Lado MI, 111, Lado MJ, 111, Lado MK, 111, Lado ML, 111, Lado MN, 111, Lado MO, 111, Lado MP, 111, Lado MQ, 111, Lado MR, 111, Lado MS, 111, Lado MT, 111, Lado MU, 111, Lado MV, 111, Lado MW, 111, Lado MX, 111, Lado MY, 111, Lado MZ, 111, Lado NA, 111, Lado NB, 111, Lado NC, 111, Lado ND, 111, Lado NE, 111, Lado NF, 111, Lado NG, 111, Lado NH, 111, Lado NI, 111, Lado NJ, 111, Lado NK, 111, Lado NL, 111, Lado NM, 111, Lado NN, 111, Lado NO, 111, Lado NP, 111, Lado NQ, 111, Lado NR, 111, Lado NS, 111, Lado NT, 111, Lado NU, 111, Lado NV, 111, Lado NW, 111, Lado NX, 111, Lado NY, 111, Lado NZ, 111, Lado OA, 111, Lado OB, 111, Lado OC, 111, Lado OD, 111, Lado OE, 111, Lado OF, 111, Lado OG, 111, Lado OH, 111, Lado OI, 111, Lado OJ, 111, Lado OK, 111, Lado OL, 111, Lado OM, 111, Lado ON, 111, Lado OO, 111, Lado OP, 111, Lado OQ, 111, Lado OR, 111, Lado OS, 111, Lado OT, 111, Lado OU, 111, Lado OV, 111, Lado OW, 111, Lado OX, 111, Lado OY, 111, Lado OZ, 111, Lado PA, 111, Lado PB, 111, Lado PC, 111, Lado PD, 111, Lado PE, 111, Lado PF, 11



# Edital nº 90019/2024

Acessar Contratação

Última atualização 05/12/2024

**Local:** São Gonçalo/RJ **Órgão:** MUNICIPIO DE SAO GONCALO

**Unidade compradora:** 926946 - PREFEITURA MUNICIPAL DE SÃO GONÇALO-RJ

**Modalidade da contratação:** Pregão - Eletrônico **Amparo legal:** Lei 14.133/2021, Art. 28, I **Tipo:** Edital

**Modo de disputa:** Aberto **Registro de preço:** Não

**Data de divulgação no PNCP:** 05/12/2024 **Situação:** Divulgada no PNCP

**Data de início de recebimento de propostas:** 05/12/2024 09:00 (horário de Brasília)

**Data fim de recebimento de propostas:** 20/12/2024 10:00 (horário de Brasília)

**Id contratação PNCP:** 28636579000100-1-000026/2024 **Fonte:** Compras.gov.br

## Objeto:

O objeto da presente licitação é a prestação de serviços de impressão e confecção dos carnês de IPTU, ISSQN e Taxas (Fiscalização e Controle, Inspeção Sanitária e Autorização de Publicidade) para o exercício de 2025, compostos de folha de capa e contracapa, folha de identificação cadastral, folhas de parcelas, folha informativa do Município, empregando tecnologia de impressão digital para lançamento de dados e de códigos de barras (padrão FEBRABAN) (CATSER ...

## Informação complementar:

Para as respostas de esclarecimentos e impugnações deste edital acesse o link:  
<https://cnetmobile.estaleiro.serpro.gov.br/comprasnet-web/public/landing?destino=quadro-informativo&compra=92694605900192024>

## VALOR TOTAL ESTIMADO DA COMPRA

R\$ 281.560,21

Itens

Arquivos

Histórico

Número

Descrição

Quantidade

Valor unitário estimado

1	Gráfico - Impressos / Plastificação / Acabamento	416542	R\$ 0,59
2	Gráfico - Impressos / Plastificação / Acabamento	2576	R\$ 0,61
3	Gráfico - Impressos / Plastificação / Acabamento	43624	R\$ 0,57
4	Gráfico - Impressos / Plastificação / Acabamento	12944	R\$ 0,57
5	Gráfico - Impressos / Plastificação / Acabamento	3483	R\$ 0,57

Exibir:  1-5 de 5 itens

Página:  < >

[← Voltar](#)



Criado pela Lei nº 14.133/21, o Portal Nacional de Contratações Públicas (PNCP) é o sítio eletrônico oficial destinado à divulgação centralizada e obrigatória dos atos exigidos em sede de licitações e contratos administrativos abarcados pelo novel diploma.

É gerido pelo Comitê Gestor da Rede Nacional de Contratações Públicas, um colegiado deliberativo com suas atribuições estabelecidas no Decreto nº 10.764, de 9 de agosto de 2021.

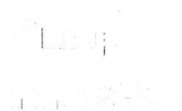
O desenvolvimento dessa versão do Portal é um esforço conjunto de construção de uma concepção direta legal, homologado pelos indicados a compor o aludido comitê.

A adequação, fidedignidade e corretude das informações e dos arquivos relativos às contratações disponibilizadas no PNCP por força da Lei nº 14.133/2021 são de estrita responsabilidade dos órgãos e entidades contratantes.

✉ <https://portaldeservicos.gestao.gov.br>

☎ 0800 978 9001

AGRADECIMENTO AOS PARCEIROS



Texto destinado a exibição de informações relacionadas à **licença de uso**.

f54  
H





PREFEITURA MUNICIPAL DE  
**SÃO GONÇALO**

# DIÁRIO OFICIAL

DIÁRIO OFICIAL ELETRÔNICO DO MUNICÍPIO DE SÃO GONÇALO D.O.E. | PODER EXECUTIVO | ANO V | N.º 1.289 EM 06 DE DEZEMBRO DE 2024

Art. 1º Excluir da Portaria nº 1802/2024 os candidatos (as) classificados conforme relação abaixo, na forma do art. 29, § 6º, da Lei Municipal nº 1.416, de 21 de dezembro de 2022.

## ANALISTA DE CONTABILIDADE

INSCRIÇÃO	NOME	CLASSIFICAÇÃO
205013189	CARLOS EDUARDO LEAL DE SOUZA	22º

Art. 2º Esta Portaria entra em vigor na data de sua publicação.

São Gonçalo, em 05 de dezembro de 2024.

**NELSON RUAS DOS SANTOS**

Prefeito

Exonerar:

a contar de 02 de dezembro de 2024, **CARLOS EDUARDO LAZARO SALLES BATALHA**- Mat.: 70.390, do cargo em comissão de Chefe de Departamento de Artes - CC-1, da Fundação de Artes, Esportes e Lazer de São Gonçalo.

Port nº 2045/2024

Nomear:

a contar de 02 de dezembro de 2024, **LEDA DAGUIMAR MARQUES FERREIRA** – CPF: 133.\*\*\*.\*\*\*-11, para exercer o cargo em comissão de Chefe de Departamento de Artes – Símbolo CC-1, na(o) Fundação de Artes, Esporte e Lazer de São Gonçalo, em substituição a Carlos Eduardo Lazaro Salles Batalha - matrícula 70.390.

Port nº 2046/2024

Exonerar:

a contar de 06 de dezembro de 2024, os servidores abaixo relacionados, da (o) Secretaria Municipal de Ordem Pública.

MAT.	NOME	CARGO	SIMB.
21724	HENRIQUE MOREIRA DOS SANTOS	SUPERINTENDENTE DE PESSOAL	CC-2
22157	ISMAEL FARIAS FULY	SUPERINTENDENTE OPERACIONAL	CC-2
21258	IVO CASTRO DE MENDONÇA	SUPERVISOR	CC-1

Port. nº 2050/2024

Nomear,

a contar de 06 de dezembro de 2024, os servidores abaixo relacionados, na (o) Secretaria Municipal de Ordem Pública.

MAT	NOME	CARGO	SIMB.
13525	EDILBERTO MARTINS DOS SANTOS FILHO	SUPERVISOR	CC-1
21724	HENRIQUE MOREIRA DOS SANTOS	SUPERINTENDENTE OPERACIONAL	CC-2
21157	MARCELO CUSTODIO ALVES	SUPERINTENDENTE DE PESSOAL	CC-2

Por.nº 2052/2024

## SEPAD

### DESPACHO DO SECRETÁRIO

Processo SEI nº 03.07833/2024-0

Considerando toda a instrução dos autos, DEFIRO a concessão do Adicional de Insalubridade em Grau Máximo (40%), ao servidor Leonardo José Teixeira dos Santos, matrícula 127.150

São Gonçalo, 04 de dezembro de 2024.

**LEONARDO NEVES DOS SANTOS DE OLIVEIRA**

Secretário Municipal de Administração

### DESPACHO DO SECRETÁRIO

Processo SEI nº 03.10167/2024-5

Considerando toda a instrução dos autos, DEFIRO a concessão do Adicional de Insalubridade em Grau Máximo (40%), ao servidor Wagner Leandro Carvalho da Silva, mat. 130047.

São Gonçalo, 04 de dezembro de 2024.

**LEONARDO NEVES DOS SANTOS DE OLIVEIRA**

Secretário Municipal de Administração

### DESPACHO DO SECRETÁRIO

Processo SEI nº 03.09119/2024-4

Considerando toda a instrução dos autos, DEFIRO a concessão do Adicional de Insalubridade em Grau Máximo (40%) ao servidor Fabrício Guimarães Silva, matrícula 129.433.

São Gonçalo, 03 de dezembro de 2024.

**LEONARDO NEVES DOS SANTOS DE OLIVEIRA**

Secretário Municipal de Administração

### DESPACHO DO SECRETÁRIO

Processo SEI nº 03.10324/2024-2

Considerando toda a instrução dos autos, DEFIRO a concessão do Adicional de Insalubridade em Grau Máximo (40%) ao servidor Jefferson Graciano Santos Gonçalves, mat. 127085.

São Gonçalo, 04 de dezembro de 2024.

**LEONARDO NEVES DOS SANTOS DE OLIVEIRA**

Secretário Municipal de Administração

## SEMCOMP

### AVISO DE LICITAÇÃO

PREGÃO ELETRÔNICO PMSG N.º 90019/2024

Tipo: Menor preço por lote único

Processo n.º 2.712/2024

Objeto: O objeto da presente licitação é a prestação de serviços de impressão e confecção dos carnês de IPTU, ISSQN e Taxas (Fiscalização e Controle, Inspeção Sanitária e Autorização de Publicidade) para o exercício de 2025, compostos de folha de capa e contracapa, folha de identificação cadastral, folhas de parcelas, folha informativa do Município, empregando tecnologia de impressão digital para lançamento de dados e de códigos de barras (padrão FEBRABAN), conforme condições, quantidades e exigências estabelecidas neste Edital e seus anexos. Fica marcado para o dia 20/12/2024, às 10:00h o certame licitatório do Pregão em epígrafe. Maiores informações poderão ser obtidas na Secretaria Municipal de Compras e Suprimentos, situada à Av. Presidente Kennedy, n.º 765, térreo – Estrela do Norte, São Gonçalo/RJ, das 09:00 às 17:00 horas, pelo telefone n.º (0xx21) 2199-6382 ou no site [www.comprasgovernamentais.gov.br](http://www.comprasgovernamentais.gov.br) (COMPRASNET).

**ALVARO ALEX NEVES DO NASCIMENTO**

Pregoeiro

Mat. 128.355

## SEMDUR

### EXTRATO DE TERMO ADITIVO

SEGUNDO TERMO ADITIVO (ACRESCIMO DE VALOR) AO CONTRATO N.º 003/2024.

PROCESSO ADMINISTRATIVO N.º 12.614/2023

PARTES: MUNICÍPIO DE SÃO GONÇALO E CONSÓRCIO MANUTENÇÕES URBANAS SÃO GONÇALO.

OBJETO: "Contratação de empresa especializada para execução de serviços de manutenção, conservação, recapeamento asfáltico e sinalização viária em vias urbanas no município de São Gonçalo". Fica o valor do contrato PMSG N.º 003/SEMDUR/2024 acrescido em R\$ 3.265.906,24 (três milhões, duzentos e sessenta e cinco mil, novecentos e seis reais e vinte e quatro centavos).

MODALIDADE DE LICITAÇÃO: Concorrência Pública PMSG nº 018/2022.

VALOR GLOBAL DO CONTRATO CONSIDERANDO O ACRÉSCIMO DE VALOR: R\$ 62.860.061,84 (sessenta e dois milhões, oitocentos e sessenta mil, sessenta e um reais e oitenta e quatro centavos).

PRAZO DE VIGÊNCIA DO CONTRATO: 12 (doze) meses, com término para 30/04/2025.

PROGRAMA DE TRABALHO:

PT: 2059.15.451.2090.2089.

ND: 4.4.90.51.00

FONTE: 00 e 47

DATA DE ASSINATURA DO CONTRATO: 25/04/2024.

FUNDAMENTO: Consubstanciado no parecer jurídico – 209/GAB/PGM/2024, exarado pela d.ª Procuradoria Geral do Município, conforme o art. 65 da Lei 8.666/93.

**RICARDO FIGUEIREDO DA CONCEIÇÃO**

Subsecretário Municipal de Contratos e Convênios - SEMDUR.

Matrícula nº. 121.577

Decreto n.º 010/2021

## SEOP

### PORTARIA N.º 032/GMSG/2024

O INSPETOR GERAL DA GUARDA MUNICIPAL, no uso de suas atribuições legais e em conformidade com o Art. 216, Inciso III da Lei nº. 1416/2022- Regime Jurídico dos servidores públicos do Município de São Gonçalo, das Autarquias e das fundações públicas municipais, instituindo o Estatuto dos Servidores, inclusive com aplicabilidade ao Poder Legislativo, com delegação prevista no Art. 106 do Decreto 391/2024 - Regulamento Disciplinar dos Servidores Guardas Municipais de São Gonçalo e dá Outras Providências.

